

FLASQUE LATÉRALE EN ALUMINIUM

MCC.FLGV



MATIERE ET EXECUTION :

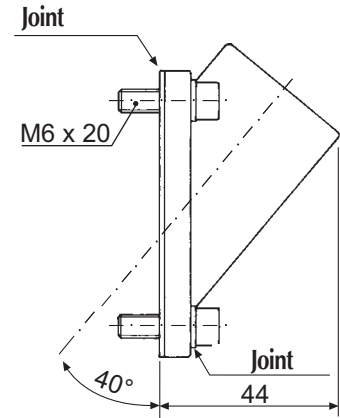
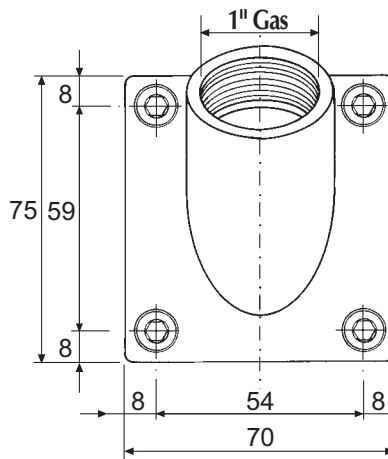
Corps en aluminium coulé prêt à recevoir les bouchons de remplissage simples, avec reniflard ou avec reniflard et jauge - **de diamètre 1"**.

MCC.TCLA / TCLA.Z / TCLS.Z / LSF / ILAF / FMC.LS

Ces bouchons ne font pas partie de la livraison et sont à commander séparément. Les joints et vis font partie de la livraison.

Voir le gabarit de perçage conseillé pour une épaisseur de paroi jusqu'à 6 mm.

MCC.TCLS



MCC.TCLA



MCC.TCLA.Z



MCC.TCLS.Z



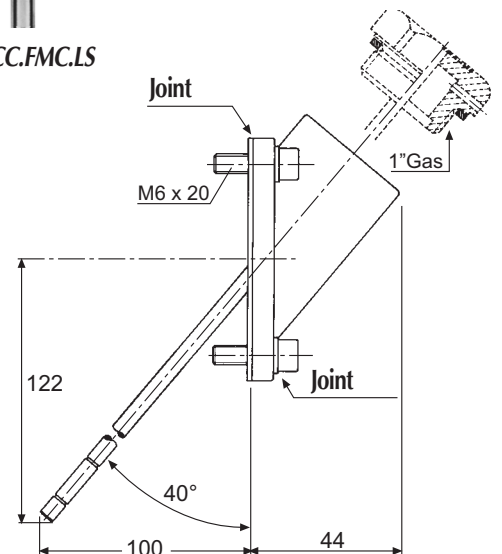
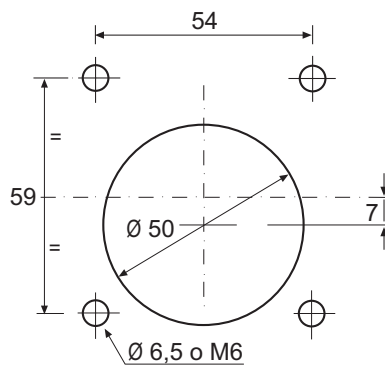
MCC.LSF



MCC.ILAF



MCC.FMC.LS



FLASQUE LATÉRALE EN ALUMINIUM AVEC FILTRE

MCC.FLGV.F

MCC.TC.Z.05.G



MATIERE ET EXECUTION :

Corps en aluminium coulé prêt à recevoir les bouchons de remplissage simples, avec reniflard ou avec reniflard et jauge - de diamètre 1".

Avec filtre en acier galvanisé pour retenir les plus grosses impuretés.

Ces bouchons ne font pas partie de la livraison et sont à commander séparément.

Les joints et vis font partie de la livraison.

Voir le gabarit de perçage conseillé pour une épaisseur de paroi jusqu'à 6 mm.



MCC.TC.05.G



MCC.TC.F.05.G

