

## COLONNE DE GUIDAGE NFE 63504

601



**MATIERE** : acier (Ni-Cr) cémenté, trempé.  
**DURETE A CŒUR** : R = 110 - 130 daN/mm<sup>2</sup>  
**DURETE EN SURFACE** : R = 60 - 64 HRC.

Tête obtenue par forgeage, d'où, une grande résistance à la rupture.  
 Les colonnes Ref. 601. assurent un guidage précis généralement avec les bagues Ref. 1005., 1007.

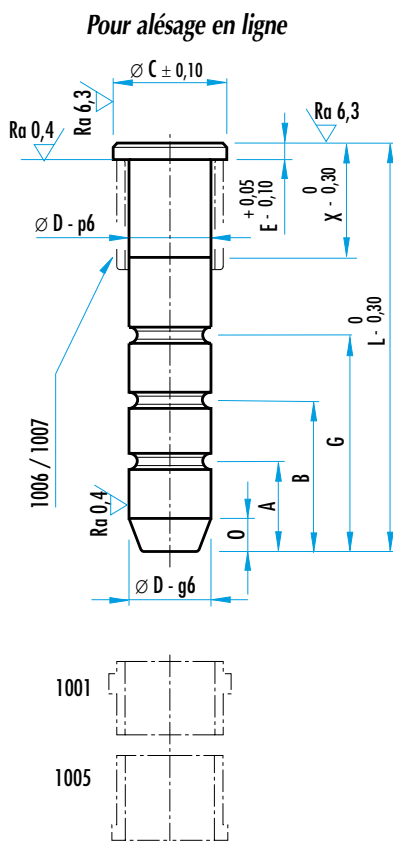
### TRAITEMENT ANTI-FRICTION "TGR"

Pour avoir un coefficient de frottement faible, il est préférable d'avoir une matière à forte résistance à la compression et une faible résistance au cisaillement. Le traitement TGR répond à ces 2 exigences en favorisant le glissement des pièces entre elles et en diminuant les risques de grippage sur les outillages.

### Propriétés :

- Caractère autolubrifiant
- Aucune influence sur les dimensions des pièces concernées
- Coefficient de frottement réduit de plus e 50 %
- Température d'utilisation max 500°C.
- Durée de vie considérablement augmentée, même sans lubrification.

Tableau des dimensions qui indique aussi la cote X et le nombre de gorges N, ainsi que leur positionnement A, B, G en fonction de la longueur et du diamètre.



A		18	18	16	19	22	28	36	36	36	45		
B				30	35	40	48	61	64	64	75		
G					51	58	68	86	92	92	105		
O	6	7	7	7	7	9	9	11	13	13	15		
E	4	4	4	5	5	6	6	7	7	7	8		
Ø C	18	20	22	24	26	30	32	38	44	44	56		
Ø D	<b>8</b>	<b>10</b>	<b>12</b>	<b>14</b>	<b>16</b>	<b>18</b>	<b>20</b>	<b>25</b>	<b>30</b>	<b>32</b>	<b>40</b>		
L	X	N	X	N	X	N	X	N	X	N	X	N	
40	16	0	18	0	22	0	18	0					
50					22	0	22	1	22	0			
60	18	0	20	0	22	0	22	1	25	1	25	0	
70					22	2	25	1	25	1	25	1	
80	18	0	20	1	22	0	22	2	25	2	25	1	
90					25	1	25	2	25	2	25	2	
100			25	1	25	1	25	2	25	2	25	2	
110							32	2	32	2	32	2	
120							32	2	32	2	32	2	
130							32	2	32	2	36	2	
140							32	2	32	2	32	2	
160							32	2	32	2	36	2	
180							32	2	36	2	36	2	
200							32	2	36	2	45	2	
220							32	2	36	2	45	2	
240							32	2	45	2	45	2	
250							36	3	36	3	45	3	
260									45	3	45	3	
280									45	3	45	3	
300									45	3	56	3	
320									45	3	56	3	
360									56	3	56	3	
400									56	3	56	3	
450										63	3	63	3
500												71	3

**POUR LA COMMANDE :**  
 Ref. 601.D.L - D = 12, L = 40  
 = Ref. 601.12.040

## COLONNE EPAULEE "MONOBLOC"

621



**MATIERE** : acier cémenté, trempé.  
**DURETE A CŒUR** : 110-130 daN/mm<sup>2</sup>  
**DURETE EN SURFACE** : 60-64 HRC.

Les colonnes "monobloc" Ref. 621. assurent avec les bagues 1005 un guidage précis dans les outillages.

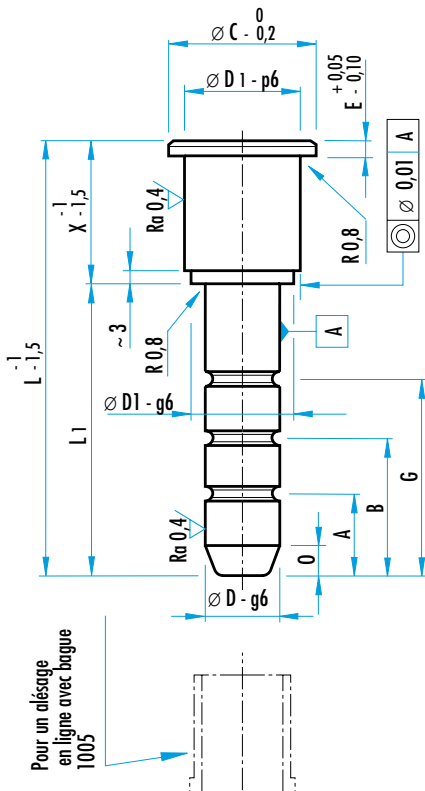
### TRAITEMENT ANTI-FRICTION "TGR"

Pour avoir un coefficient de frottement faible, il est préférable d'avoir une matière à forte résistance à la compression et une faible résistance au cisaillement. Le traitement TGR répond à ces 2 exigences en favorisant le glissement des pièces entre elles et en diminuant les risques de grippage sur les outillages.

#### Propriétés :

- Caractère autolubrifiant
- Aucune influence sur les dimensions des pièces concernées
- Coefficient de frottement réduit de plus e 50 %
- Température d'utilisation max 500°C.
- Durée de vie considérablement augmentée, même sans lubrification.

Tableau des dimensions qui indique aussi la cote X et le nombre de gorges N, ainsi que leur positionnement A, B, G en fonction de la longueur et du diamètre.



A	55	60					
B	95	110					
G	135	160					
O	20	25					
E	12,5	12,5					
C	71	90					
D1	63	80					
<b>D</b>	<b>50</b>	<b>63</b>					
nombre de gorges							
long: X	63	80	100	80	100	125	
<b>L</b>	180	1			1		
	200	2	1	1	1	1	
	250	2	2	2	2	2	
	315	3	3	2	3	2	2
	400	3	3	3	3	3	3
	450	3	3	3	3	3	3
	500		3	3	3	3	3
630						3	

L	X	L1	D	
			50	63
180	63	117	•	
	80	100		•
200	63	137	•	
	80	120	•	•
	100	100	•	•
250	63	187	•	
	80	170	•	•
	100	150	•	•
315	63	252	•	
	80	235	•	•
	100	215	•	•
	125	190		•
400	63	337	•	
	80	320	•	•
	100	300	•	•
	125	275		•
450	63	387	•	
	80	370	•	•
	100	350	•	•
	125	325		•
500	80	420	•	•
	100	400	•	•
	125	375		•
630	125	505		•

#### POUR LA COMMANDE :

Ref. 621.D.X.L  
 D = 63, X = 80, L = 400  
 = Ref. 621.63.080.400