

BAGUE DE GUIDAGE A COLLERETTE

1005



Ref. 1005 (courte)



Ref. 1005 (longue)

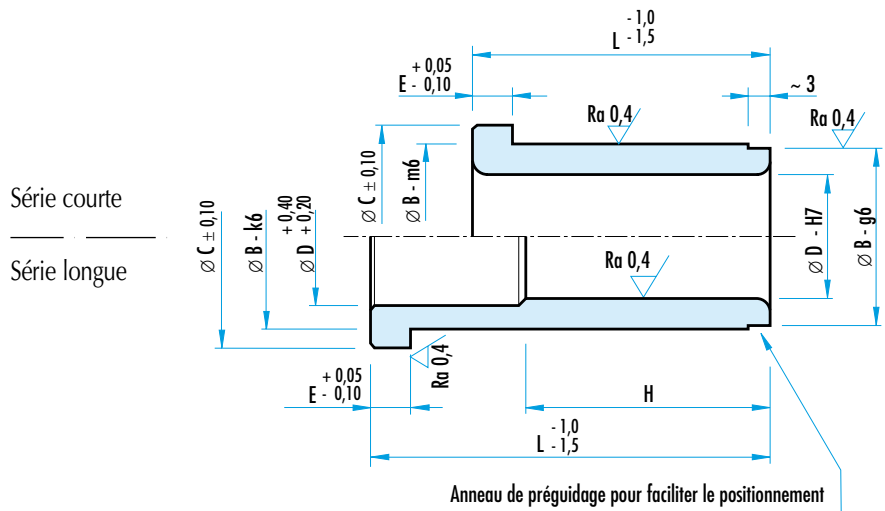
MATIERE : acier 100 C6 traité à cœur pour les $\varnothing \leq 18$, acier allié cémenté trempé profondeur 1 mm pour les $\varnothing \geq 20$.

DURETE : 60-64 HRC.

La bague de guidage Ref. 1005 finement rectifiées pour assurer un travail de rotation et de translation ont des tolérances sur alésage de qualité H7 et sur le diamètre extérieur, qualité m6 pour la série courte et qualité j6 pour la série longue.

Un anneau de préguidage d'environ 3mm de hauteur, avec emmanchement gras de qualité g6, est prévu sur le diamètre extérieur des bagues.

Généralement utilisées avec les colonnes 601 et 621.



Ø B	14	16	18	20	22	24	26	32	38	40	50	63	80
Ø C	18	20	22	24	26	30	32	38	44	44	56	71	90
E	4	4	4	5	5	6	6	7	7	7	8	12,5	12,5
H			24	28	32	36	40	50	60	63	80	80	95
Ø D	8	10	12	14	16	18	20	25	30	32	40	50	63
L	12,5	•	•	•									
	16	•	•		•	•	•	•					
	20	•	•		•	•	•	•	•		•		
	23	•	•	•	•	•	•	•					
	25	•	•		•	•	•	•	•		•		
	32	•	•		•	•	•	•	•	•	•		
	37		•	•	•	•	•	•	•	•			
	40				•	•	•	•	•	•	•		
	46				•	•	•	•	•	•	•		
	50				•	•	•	•	•	•	•		
	56				•	•	•	•	•	•	•		
	63					•	•	•	•	•	•		•
	67					•	•	•	•	•	•		
	70					•	•	•	•	•	•		
	76					•	•	•	•	•	•	•	•
	80						•	•	•	•	•	•	•
86							•	•	•	•	•	•	
100								•	•	•	•	•	
106									•	•	•	•	
125										•	•	•	

série courte

série longue

POUR LA COMMANDE :

Ref. 1005.D.L.
D = 10, L = 25
= Ref. 1005.10.025

BAGUE DE GUIDAGE LISSE

1007



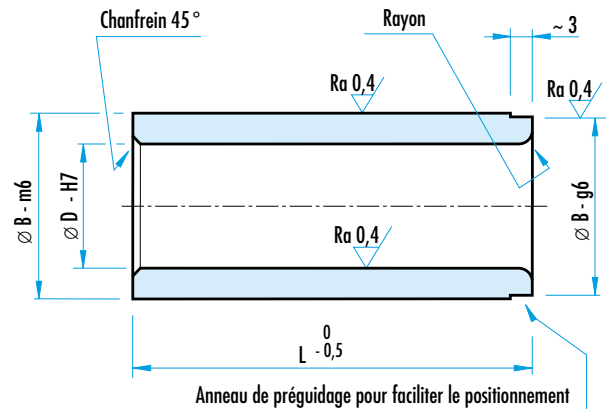
MATIERE : acier 100 C6 traité à cœur pour les $\varnothing \leq 18$, acier allié, cémenté, trempé, profondeur 1 mm pour les $\varnothing \geq 20$.

DURETE : 60-64 HRC.

Ces bagues sont finement rectifiées pour assurer un travail de rotation et de translation. Les tolérances sur alésage sont de qualité H7 et sur le diamètre extérieur de qualité m6, avec sur l'extrémité un anneau de préguidage d'environ 3 mm de hauteur, avec emmanchement gras de qualité g6.

Les bagues de guidage lisses ont des caractéristiques identiques aux bagues de guidage à collerette Ref. 1005, elles trouvent donc le même emploi pour assurer un guidage précis. La grande dureté de ces bagues empêche toute déformation à la mise en place.

De façon identique aux bagues Ref. 1006., les bagues lisses Ref. 1007. peuvent également être utilisées comme frettes pour épauler les colonnes de guidage Ref. 601. dans le cas d'un contre-perçage en ligne.



Ø B	14	16	18	20	22	24	26	32	38	40	50	63
Ø D	8	10	12	14	16	18	20	25	30	32	40	50
L	12	•	•	•								
	16						•	•				
	17	•	•	•	•	•						
	20				•	•		•				
	21						•	•				
	22	•	•	•	•	•						
	25								•		•	
	26						•	•				
	27				•	•				•		
	30					•			•			
	31							•			•	
	35				•	•			•			
	36						•	•				
	39									•	•	•
	45								•			
	46					•	•	•				
	49									•		•
	56							•	•		•	
	70							•	•	•	•	•
80												•
90										•	•	
100									•	•	•	•

POUR LA COMMANDE :

Ref. 1007.D.L.
 D = 40, L = 100
 = Ref. 1007.40.100

**BAGUE DE GUIDAGE A COLLERETTE
SANS PLOT DE CENTRAGE
ISO 8018 / ≈ DIN 16716 / NFE 63508**

1051

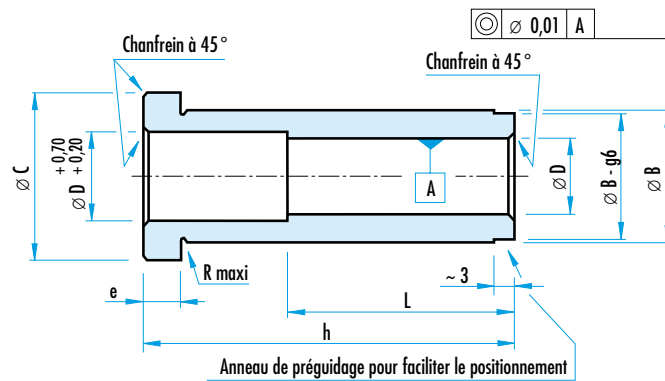
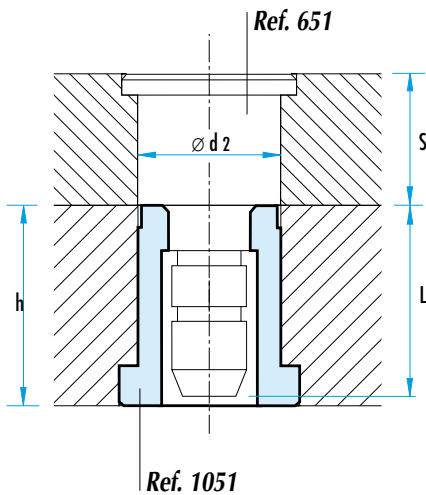


MATIERE : acier allié, traité.
DURETE : 60-64 HRC.

Les bagues à collerette Ref. 1051 sont généralement utilisées avec les colonnes épaulées Ref. 651 et 671.

Les hauteurs d'emmanchement "S" et de guidage "L" des colonnes Ref. 651. ainsi que les hauteurs "h" des bagues Ref. 1051. correspondent exactement aux épaisseurs normalisées des plaques rectifiées.

A chaque hauteur "S" ou "h", correspond une épaisseur de plaque normalisée. Diamètre de centrage et d'emmanchement "d2" identiques sur bagues et colonnes, permettent l'alésage en ligne.



- (1) Tolérance B m6 lorsque H = L : un seul Ø rectifié D H7 sur toute la longueur de la bague.
Tolérance B k6 lorsque H > L : Ø D +0,2 / +0,7 côté collerette et Ø D H7 côté opposé.
- (2) Gorge ou congé de raccordement suivant fabrication.

Autres dimensions sur demande

D H7	12	16	20	25	32	40	50
(1) B k6/m6	18	22	28	32	40	50	63
C 0/-0,2	22	26	32	36	45	56	71
e 0/-0,1	4	6	6	6	8	8	8
(2) R	0,4	0,6	0,6	0,6	0,8	0,8	0,8
h -0,5/-1,0	L +1/0						
16	16	16	16				
20	20	20	20	20			
25	25	25	25	25			
32	32	32	32	32	32		
40	32	40	40	40	40		
50	32	50	50	50	50		
63		63	63	63	63	63	
80		63	80	80	80	80	80
100			80	80	100	100	100
125					100	100	100
160						100	100
200						125	125

POUR LA COMMANDE :

Ref. 1051.D.h.
D = 32, h = 50
= Ref. 1051.32.050