

**BAGUE DE GUIDAGE A COLLERETTE
SANS PLOT DE CENTRAGE
ISO 8018 / ≈ DIN 16716 / NFE 63508**

Art. 1051



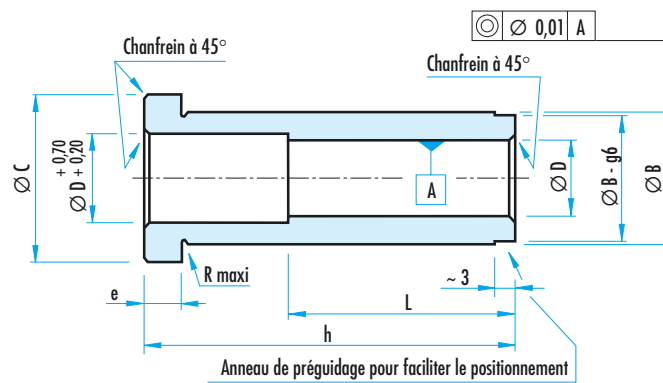
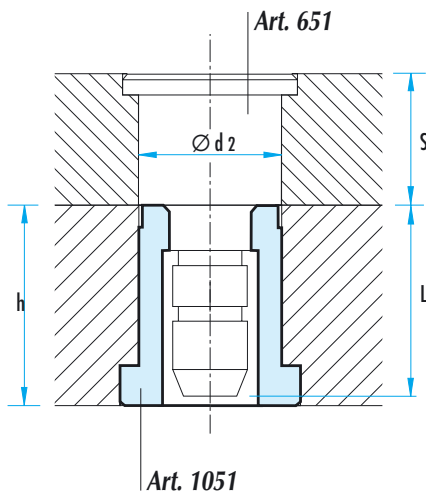
MATIERE : acier allié, traité.

DURETE : 60-64 HRC.

Les bagues à collerette Art. 1051 sont généralement utilisées avec les colonnes épaulées Art. 651 et 671.

Les hauteurs d'emmanchement "S" et de guidage "L" des colonnes Art. 651. ainsi que les hauteurs "h" des bagues Art. 1051. correspondent exactement aux épaisseurs normalisées des plaques rectifiées.

A chaque hauteur "S" ou "h", correspond une épaisseur de plaque normalisée. Diamètre de centrage et d'emmanchement "d2" identiques sur bagues et colonnes, permettent l'alésage en ligne.



- (1) Tolérance B m6 lorsque H = L : un seul Ø rectifié D H7 sur toute la longueur de la bague.
Tolérance B k6 lorsque H > L : Ø D +0,2 / +0,7 côté collerette et Ø D H7 côté opposé.
- (2) Gorge ou congé de raccordement suivant fabrication.

Autres dimensions sur demande

D H7	12	16	20	25	32	40	50
(1) B k6/m6	18	22	28	32	40	50	63
C 0/-0,2	22	26	32	36	45	56	71
e 0/-0,1	4	6	6	6	8	8	8
(2) R	0,4	0,6	0,6	0,6	0,8	0,8	0,8
h -0,5/-1,0	L +1/0						
16	16	16	16				
20	20	20	20	20			
25	25	25	25	25			
32	32	32	32	32	32		
40	32	40	40	40	40		
50	32	50	50	50	50		
63		63	63	63	63	63	
80		63	80	80	80	80	80
100			80	80	100	100	100
125					100	100	100
160						100	100
200						125	125

POUR LA COMMANDE :

Art. 1051.D.h.

D = 32, h = 50

= Art. 1051.32.050

**BAGUE DE GUIDAGE EN BRONZE AVEC
INSERTS AUTOLUBRIFIANTS, SANS PLOT
DE CENTRAGE - ISO 8018 / NFE 63508**

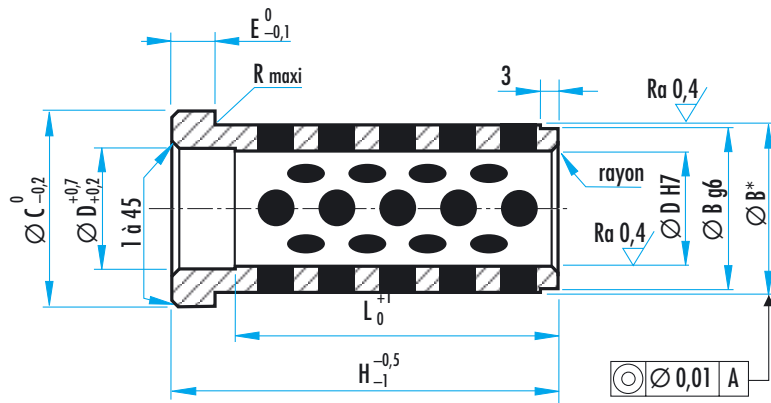
Art. 1052



MATIERE : bronze spécial avec inserts en graphite de frottement.
Les inserts forment 30 % de la surface et sont disposés de façon à ce que chaque génératrice de frottement rencontre des inserts graphités.

TOLERANCES : Tolérance B m6 lorsque H = L : un seul Ø rectifié D H7 sur toute la longueur de la bague.
Tolérance B k6 lorsque H > L : Ø D +0,2 / +0,7 côté collerette et Ø D H7 côté opposé.

REMARQUE : ces bagues sont généralement utilisées avec les colonnes "ISO" Art. 651 et 671 et sont interchangeables avec les bagues Art. 1051.



D H7	16	20	25	32	40	50
B k6/m6	22	28	32	40	50	63
C 0/-0,2	26	32	36	45	56	71
E 0/-0,1	6	6	6	8	8	8
R	0,6	0,6	0,6	0,8	0,8	0,8
H -0,5/-1,0	L +1/0					
25	25	25	25			
32	32	32	32	32		
40	40	40	40	40	40	
50	50	50	50	50	50	50
63	63	63	63	63	63	63
80		80	80	80	80	80
100			80	100	100	100
125				100	100	100
160					100	100
200						125

POUR LA COMMANDE :

Art. 1052
D = 20, H = 63
= Art. 1052.20.063

**BAGUE DE GUIDAGE A COLLERETTE
AVEC PLOT DE CENTRAGE
ISO 8018 / ≈ DIN 16716 / NFE 63508**

Art. 1071

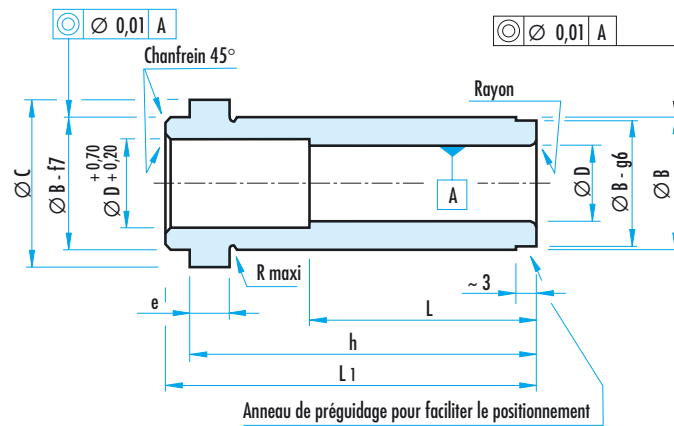
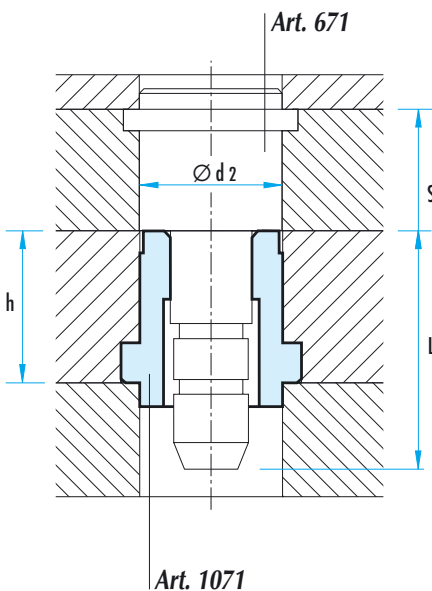


MATIERE : acier traité à cœur pour Ø 12 et 16, acier allié cémenté trempé pour Ø ≥ 20.
DURETE : 60-64 HRC.

Les bagues à collerette avec plot de centrage Art. 1071 sont généralement utilisées avec les colonnes épaulées Art. 671 et 651.

Les hauteurs d'emmanchement "S" et de guidage "L" des colonnes Art. 671, ainsi que les hauteurs "h" des bagues Art. 1071 correspondent exactement aux épaisseurs normalisées des plaques rectifiées.

A chaque hauteur "S" ou "h", correspond une épaisseur de plaque normalisée. Diamètre de centrage et d'emmanchement "d2" identique sur bagues et colonnes, permettent l'alésage en ligne.



- (1) Tolérance B m6 lorsque H = L : un seul Ø rectifié D H7 sur toute la longueur de la bague.
Tolérance B k6 lorsque H > L : Ø D +0,2 / +0,7 côté collerette et Ø D H7 côté opposé.
 - (2) Gorge ou congé de raccordement suivant fabrication.
- Autres dimensions sur demande

DH7	12	16	20	25	32	40	50
(1) B k6/m6	18	22	28	32	40	50	63
C O/-0,2	22	26	32	36	45	56	71
e O/-0,1	4	6	6	6	8	8	8
(2) R	0,4	0,6	0,6	0,6	0,8	0,8	0,8
h - 0,5/-1,0	L1 - 0,5/-1,0	L +1/0					
16	20	20					
20	25	25	25	25	25		
25	32	32	32	32	32		
32	40	32	32	40	40		
40	50	32	32	40	40	50	
50	60		40	40	40	50	
63	71		40	40	40	50	
80	90		50	50	63	63	
100	112			63	63	63	80
125	132			63	80	80	100
160	170			63	80	80	100
200	210						125

POUR LA COMMANDE :

Art. 1071.D.h.
D = 12, h = 16
= Art. 1071.12.016

**BAGUE DE GUIDAGE EN BRONZE AVEC
INSERTS AUTOLUBRIFIANTS, AVEC PLOT
DE CENTRAGE - ISO 8018 / NFE 63508**

Art. 1072



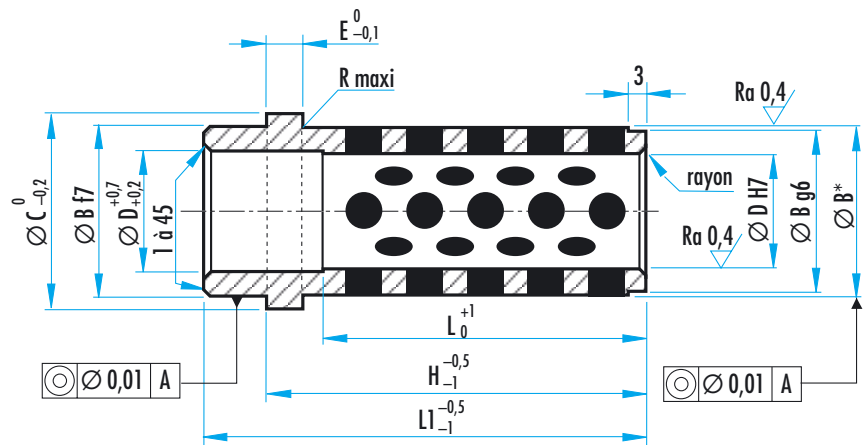
MATIERE : bronze spécial avec inserts en graphite de frottement.

Les inserts forment 30 % de la surface et sont disposés de façon à ce que chaque génératrice de frottement rencontre des inserts graphités.

TOLERANCES : Tolérance B m6 lorsque H = L : un seul Ø rectifié D H7 sur toute la longueur de la bague.

Tolérance B k6 lorsque H > L : Ø D +0,2 / +0,7 côté collerette et Ø D H7 côté opposé.

REMARQUE : ces bagues sont généralement utilisées avec les colonnes "ISO" Art. 651 et 671 et sont interchangeables avec les bagues Art. 1071.



D H7	16	20	25	32	40	50
B k6/m6	22	28	32	40	50	63
C 0/-0,2	26	32	36	45	56	71
E 0/-0,1	6	6	6	8	8	8
R	0,6	0,6	0,6	0,8	0,8	0,8
H -0,5/-1,0	L +1/0					
20	25	25				
25	32	32	32			
32	32	40	40			
40	32	40	40	50		
50	40	40	40	50	50	50
63		40	40	50	63	63
80			63	63	80	80
100			63	63	80	100
125				80	100	100
160					100	100

POUR LA COMMANDE :

Art. 1072

D = 25, H = 100

= Art. 1072.25.100