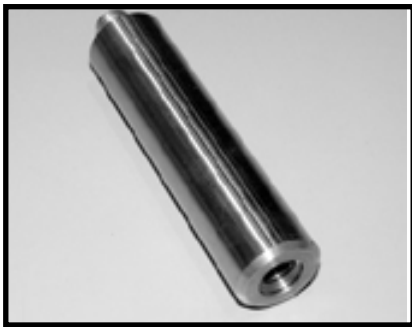


PIECES DIVERSES POUR L'EJECTION

1501 / 608 / 1020


QUEUE D'EJECTION - Ref. 1501.

MATIERE : acier fin traité pour R = 90-100 daN/mm²

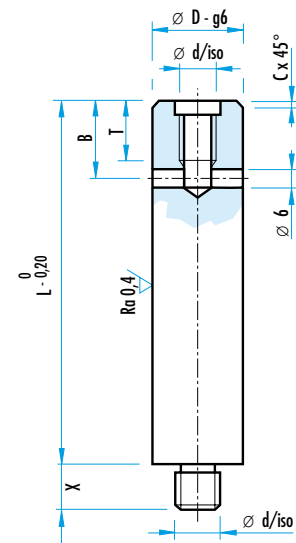
Ces pièces sont prévues pour obtenir la course de la plaque porte-éjecteurs dans les cas d'éjections centrales ou latérales. Elles peuvent être utilisées également sur les presses à découper.

d/ISO	M12	M14	M18	M20
T	14	16	20	23
B			24	27
X	12	14	18	20
c	1	2	2	2
D	20	30	36	44
H	120	•	•	
	160		•	•
	180	•	•	
	200			•
	240			•

POUR LA COMMANDE :

Ref. 1501.D.H.

D = 20, H = 120 = Ref. 1501.20.120



BUTEE DE COURSE D'EJECTION - Ref. 608. / NFE 63517

MATIERE : acier fin traité pour R = 90-100 daN/mm².

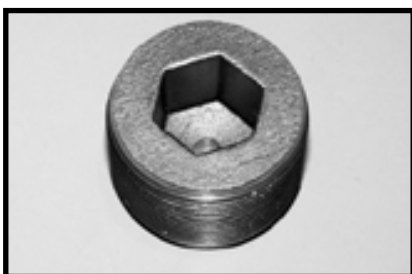
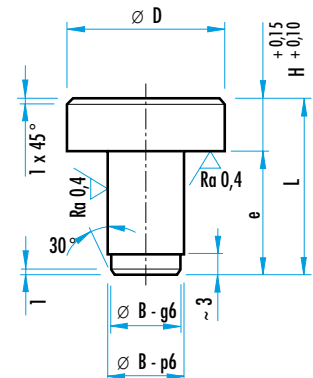
Ces pièces sont positionnées dans la plaque de base pour assurer un retour au repos complet et correct de la plaque porte-éjecteurs.

e	12	12	15	18
B	8	8	10	12
L	16	16	19	
	18	18	21	24
		20	23	26
				28
D	16	20	25	30
H	4	•	•	•
	6	•	•	•
	8	•	•	•
	10			•

POUR LA COMMANDE :

Ref. 608.D.H.

D = 16, H = 6 = Ref. 608.16.006



VIS DE RETENUE POUR ELJECTEUR - Ref. 1020. / NFE 63512

MATIERE : acier allié, traité pour R = 90-100 daN/mm²

pas ISO fin	1,50		1,50		1,50	1,50	1,50	1,50
Ø gaz	1/8 0,907		1/4 1,337		3/8 1,337			
a/p	5	6	6	8	10	10	12	14
b	5	6	6	8	10	10	12	14
Ø d2	5	5	5	5	7	7	7	7
Ø d1	3	3	3	3	5	5	5	5
Ø D	10	12	13	16	17	20	24	30
L	8	•						
	10	•	•	•				
	12	•	•	•	•			
	16		•	•	•	•	•	
	20			•	•	•	•	•
25				•	•	•	•	

POUR LA COMMANDE :

Ref. 102.D.L.

D = 16, L = 20 = Ref. 1020.16.020

