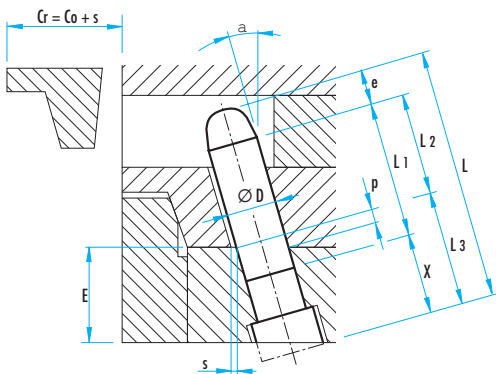
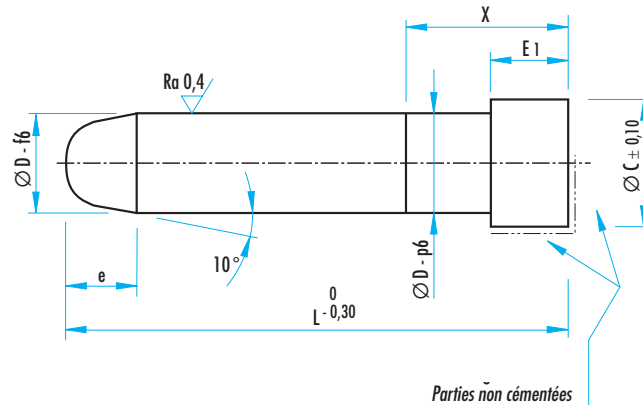


**DOIGT DE DEMOULAGE
ISO 8404 / NFE 63505**

602



MATIERE : acier cémenté trempé, de rectification fine.
DURETE A CŒUR : 130 daN/mm²
DURETE EN SURFACE : 60-64 HRC.
 La tête n'est pas cémentée pour en faciliter l'arasage.



Sur demande :
 formats et tableaux pour l'établissement des dimensions.

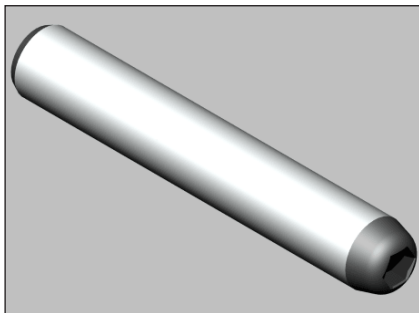
e	6	7,1	9	10,5	12,5	15	18	22,5	25	30	
E1	10	12	14	14	14	16	20	25	25	25	
C	12	14	16	18	20	25	30	36	38	46	
D	8	10	12	14	16	20	25	30	32	40	
X	X	X	X	X	X	X	X	X	X	X	
L	40	18									
	63	22	22	22							
	80	22	22	28	28	30					
	100	28	28	28	28	30	36				
	125		28	28	28	30	36				
	140			28	28	30	36				
	160				36	40	36				
	180				36	40	36	46			
	200					40	46	46	56	56	63
	224					40	46	46	56	56	63
	240						46	46	56	56	71
	250						46	46	56	56	71
	260						46	46	56	56	
	270						46	46	56	56	71
	280							46	56	56	71
	300							46	56	63	
	315							46	56	63	71
355									63	71	
400									63	71	
450									63	80	
500										80	

POUR LA COMMANDE :

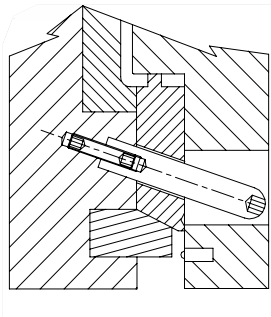
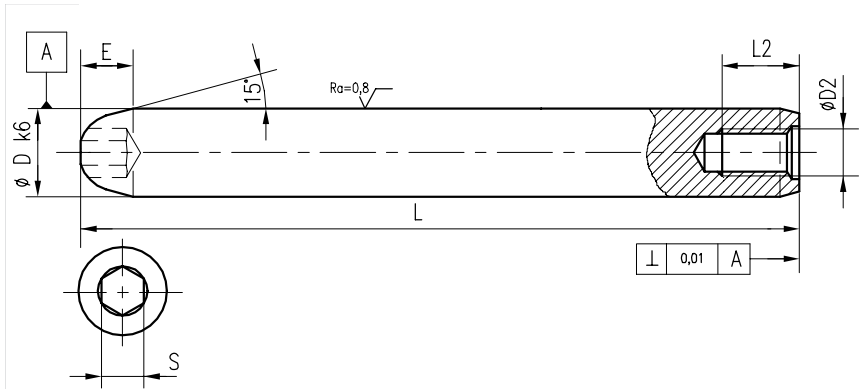
Ref. 602
 D = 14, L = 180
 = Ref. 602.14.180

DOIGT DE DEMOULAGE DROIT ISO 8404

650



MATIERE ET EXECUTION :
 Acier allié, cémenté, trempé.
 Sur demande : traitement anti-friction



D2	M6	M6	M8	M10	M12	M16
L2	12	12	16	20	24	32
S	5	6	8	10	14	17
E	4,5	4,5	6	10	10	16
L \ D	10	12	16	20	25	32
63	•	•	•	•		
80	•	•	•	•	•	
100	•	•	•	•	•	•
125	•	•	•	•	•	•
160			•	•	•	•
200			•	•	•	•
250				•	•	•
315					•	•
400						•

POUR LA COMMANDE :
 Ref 650, D = 10, +L = 63 = Ref. 650.10.063