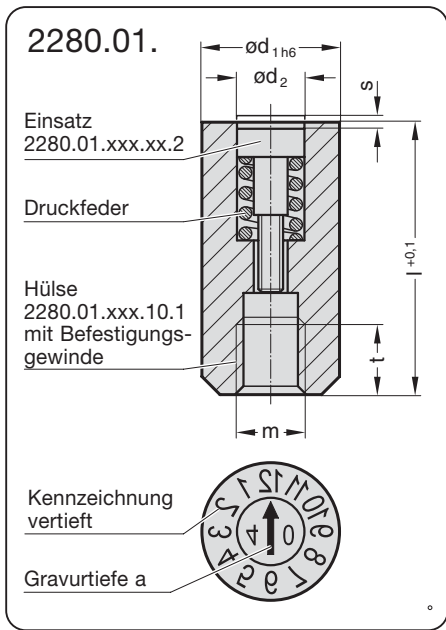
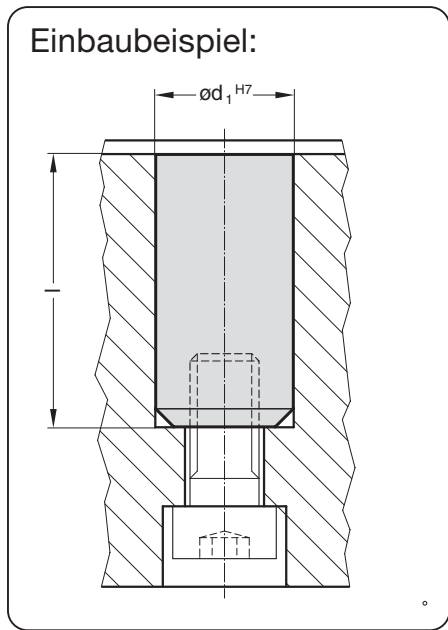


DATEUR EXECUTION STANDARD

Art. 2280.01



2280.01.							
d_1	d_2	l	m	t	s	a	
4	2,5	14	2	2	0,2	0,3	
5	3,1	17	3	3	0,2	0,4	
6	3,1	17	3	3	0,2	0,4	
8	4,6	20	4	4	0,35	0,4	
10	4,6	20	5	4	0,35	0,4	
12	6,4	25	6	6	0,5	0,6	
16	8,4	33	8	8	0,6	0,6	

Bestell-Beispiele:	
Datumstempel, komplett	= 2280.
Standardausführung	= 01.
Hülsendurchmesser $d_1 = 5$	= 050.
Hülse mit Anzeige: Monate (1-12)	= 10.
Einsatz mit Anzeige: Pfeil+Jahr (variabel) z. B. 2004	= 04
Bestell-Nr.	= 2280.01.050.10.04
Datumstempel, Hülse	= 2280.
Standardausführung	= 01.
Hülsendurchmesser $d_1 = 5$	= 050.
Hülse mit Anzeige: Monate (1-12)	= 10.
Hülse	= 1
Bestell-Nr.	= 2280.01.050.10.1
Datumstempel, Einsatz	= 2280.
Standardausführung	= 01.
Hülsendurchmesser $d_1 = 5$	= 050.
Hülse mit Anzeige: Pfeil+Jahr (variabel) z. B. 2004	= 04.
Einsatz	= 2
Bestell-Nr.	= 2280.01.050.04.2

.10.1 = Hülse mit Anzeige: Monate (1-12)	
	d_1

.xx.2 = Einsatz mit Anzeige: Pfeil + Jahr (variabel) z. B. für 2004	
	d_1

Beschreibung:

- Hülse mit Gravur
- verstellbarer Einsatz mit Anzeigepfeil und Jahreszahl (mit konventionellen Schraubendrehern zu verdrehen)
- metrisches Gewinde zur Befestigung in der Form
- Gravur spiegelbildlich, vertieft.

Werkstoff: 1.2767, gehärtet HRC 54±2, geschliffen

Hinweis: Hülse und Einsatz können einzeln bestellt werden, siehe Bestell-Beispiel.

Montage/Demontage:

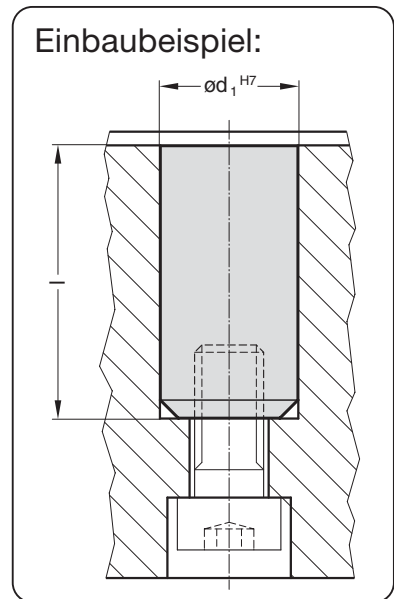
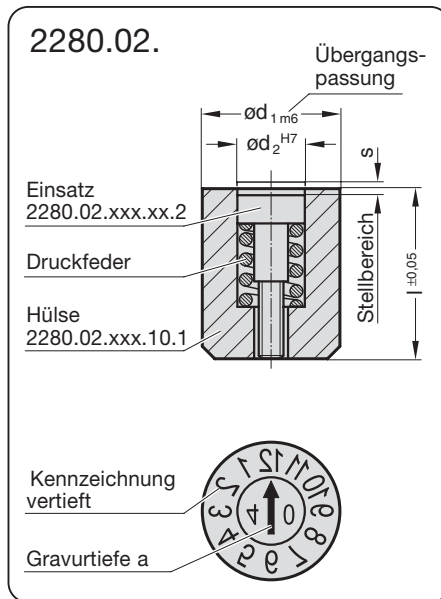
Befestigung: Einsatz im Uhrzeigersinn bis Oberkante bündig einschrauben und auf die gewünschte Position stellen.

Einstellen: Einsatz im bzw. gegen den Uhrzeigersinn einstellen. Bei richtiger Handhabung ist z. B. bei einem Kennzeichnungsstempel mit $d_1 = 6$ mm (.060.) der Einsatz max. 0,1 mm unter bzw. über der Oberkante der Hülse.

Wechsel: Zum Wechsel des Einsatzes, den Einsatz gegen den Uhrzeigersinn drehen bis er entnommen werden kann.

DATEUR EXECUTION COURTE

Art. 2280.02

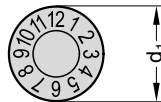


2280.02.

d_1	d_2	l	s	a
2,6	1,4	4	0,2	0,3
3	1,5	4	0,2	0,3
4	2,1	5	0,25	0,3
5	3,1	8	0,2	0,4
6	3,1	8	0,2	0,4
8	4,4	10	0,25	0,4
10	5,2	12	0,35	0,4
12	6,2	14	0,35	0,6



.10.1 = Hülse mit Anzeige: Monate (1-12)



.xx.2 = Einsatz mit Anzeige: Pfeil + Jahr (variabel) z. B. für 2004



Bestell-Beispiele:

Datumstempel, komplett	= 2280.
kurze Ausführung	= 02.
Hüsendurchmesser $d_1 = 5$	= 050.
Hülse mit Anzeige: Monate (1-12)	= 10.
Einsatz mit Anzeige: Pfeil+Jahr (variabel) z. B. 2004	= 04
Bestell-Nr.	= 2280.02.050.10.04
Datumstempel, Hülse	= 2280.
kurze Ausführung	= 02.
Hüsendurchmesser $d_1 = 5$	= 050.
Hülse mit Anzeige: Monate (1-12)	= 10.
Hülse	= 1
Bestell-Nr.	= 2280.02.050.10.1
Datumstempel, Einsatz	= 2280.
kurze Ausführung	= 02.
Hüsendurchmesser $d_1 = 5$	= 050.
Hülse mit Anzeige: Pfeil+Jahr (variabel) z. B. 2004	= 04.
Einsatz	= 2
Bestell-Nr.	= 2280.02.050.04.2

Beschreibung:

- Hülse mit Gravur
- verstellbarer Einsatz mit Anzeigepfeil und Jahreszahl (mit konventionellen Schraubendrehern zu verdrehen)
- metrisches Gewinde zur Befestigung in der Form
- Gravur spiegelbildlich, vertieft.

Werkstoff:

1.2767, gehärtet HRC 54±2, geschliffen

Hinweis:

Hülse und Einsatz können einzeln bestellt werden, siehe Bestell-Beispiel.

Montage/Demontage:

Befestigung:

Einsatz im Uhrzeigersinn bis Oberkante bündig einschrauben und auf die gewünschte Position stellen.

Einstellen:

Einsatz im bzw. gegen den Uhrzeigersinn einstellen. Bei richtiger Handhabung ist z. B. bei einem Kennzeichnungsstempel mit $d_1 = 6$ mm (.060.) der Einsatz max. 0,1 mm unter bzw. über der Oberkante der Hülse.

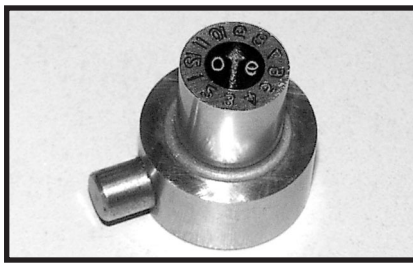
Wechsel:

Zum Wechsel des Einsatzes, den Einsatz gegen den Uhrzeigersinn drehen bis er entnommen werden kann.



**DATEUR ANNUEL ET ANNUEL/MENSUEL
POUR PIÈCES INJECTÉES**

Art. 351 / 352 / 361 / 362



MATIERE : acier rapide trempé et rectifié.

DURETE : 60-65 HRC.

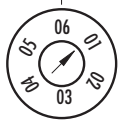
DESCRIPTION : ce dateur se monte dans le moule plastique et comporte deux pièces :

- un corps fixe (Art. 352 / 362)
- un insert réglable (Art. 351 / 361)

Le corps fixe comporte un poussoir à ressort pour le positionnement.

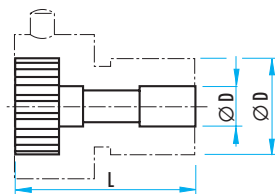
L'insert comporte la flèche pour l'année et est réglable en tournant la fente arrière au moyen d'un tournevis.

(Art. 351 + 352)



(Art. 361 + 362)

Art. 351 / 361

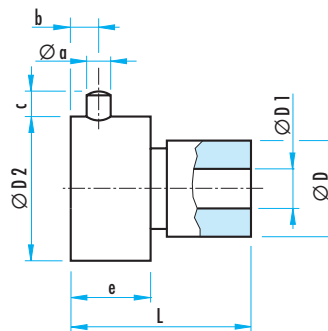


(Art. 351)

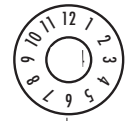
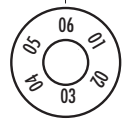


(Art. 361)

Art. 352 / 362

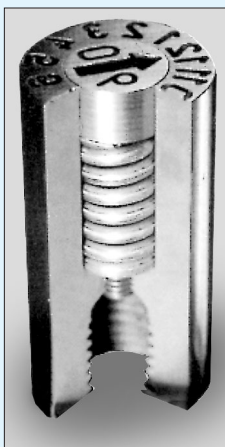


(Art. 352)



(Art. 362)

**AUTRES FORMES ET SYMBOLES
SUR DEMANDE**



Ø a	4	6	6	6
b	2,5	4	4	5
c	4	6	6	6
D1	4,5	6,5	9	10,5
D2	12	20	23	28
L	17	22	27	36
e	6	10	11	14
D	8	12	16	20
Art. corps • corps année (5)	352.08	352.12	352.16	352.20
• mois (12)	362.08	362.12	362.16	362.20
Art. insert • flèche	351.08	351.12	351.16	351.20
• année + flèche	361.08	361.12	361.16	361.20

POUR LA COMMANDE :

Art. 351 D = 8 = Art. 351.08

INSERT POUR RECYCLAGE DE MATIERES PLASTIQUES - ISO 1043-1 / DIN 6120

Art. 312



MATIERE : acier INOX 1.4731

DURETE : traité 50 HRC

MONTAGE : emmanchement avec ou sans vis de fixation dans alésage H7.

Sur demande : Art. 310 = triangle seul ou Art. 311 avec chiffre mais sans code matière.

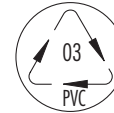
Marquage sur la pièce injectée



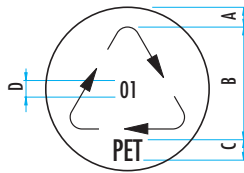
Art. 312.01



Art. 312.02



Art. 312.03



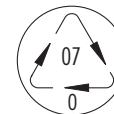
Art. 312.04



Art. 312.05



Art. 312.06



Art. 312.07

Art. 312

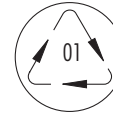
(Autres)

	A	B	C	D
Ø 8 mm	0,47	4,90	1,39	1,26
Ø 12 mm	0,60	7,53	2,10	1,95
Ø 16 mm	0,86	9,89	2,76	2,48
Ø 20 mm	1,13	12,24	3,37	3,10

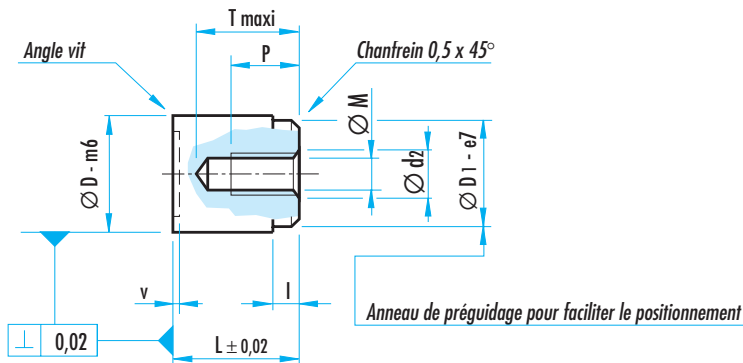
Sur demande



Art. 310



Art. 311



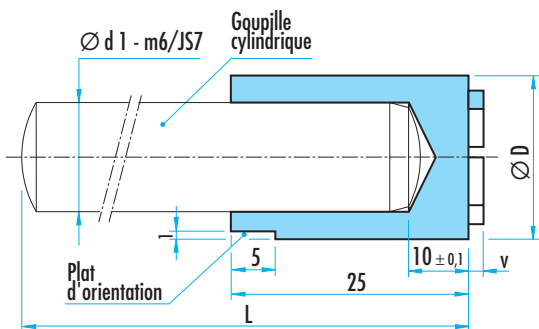
Ø D m6	8	12	16	20
L ±0,02	8	12	16	20
Ø D1 e7	8	12	16	20
Ø M	M4/70	M5/80	M6/100	M8/125
Ø d2	4,5	5,5	6,5	9
T maxi	7	10	14	17
P utile	4,5	6	10	10
l	1,5	2	3	3
v	0,30	0,35	0,40	0,45

POUR LA COMMANDE :

Art. 312 D = 20, code 06 = Art. 312.20.06

ELECTRODE EN CUIVRE POUR LE RECYCLAGE DE MATIERES PLASTIQUES - ISO 1043-1 / DIN 6120

Art. 322



Ø D ± 0,05	12	16	20
L	110	120	150
d1 js7	8	10	12
v	0,5	0,6	0,6
Art. 322 .01	•	•	•
322 .02	•	•	•
322 .03	•	•	•
322 .04	•	•	•
322 .05	•	•	•
322 .06	•	•	•