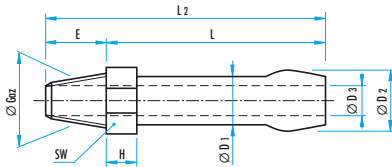


**RACCORD MALE POUR MOULE**

Art. 1008/1009/1010/1011/1205



MATIERE : acier doux cadmié ou zingué bichromaté

Art.	Ø Gaz côn.	Ø D1	Ø D2	Ø D3	E	H	SW	L	L2
1205	1/8 5 - 10	10,5	12	5	12	5	12	29	41
1009	1/4 8 - 13	12,5	14	8	18	5	14	30	48
1008	1/4 8 - 13	12,5	14	8	18	8	14	60	78
1010	3/8 12 - 17	16,5	19	11	20	9	19	69	89
1011	1/2 15 - 21	20,5	23	14	24	10	23	76	100

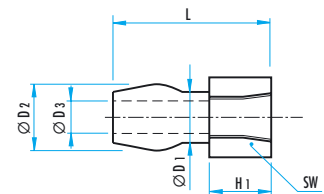
**RACCORD FEMELLE POUR MOULE**

Art. 104 / 106



MATIERE : acier doux cadmié ou zingué bichromaté

Art.	SW	Ø Gaz	H1	L
104	14	1/8 5 - 10	14	38
106	17	1/4 8 - 13	17	43



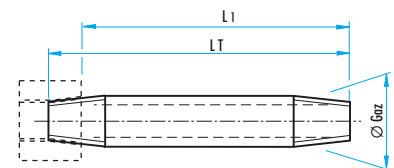
**RALLONGE POUR RACCORD FEMELLE**

Art. 114 / 116



MATIERE : acier doux cadmié ou zingué bichromaté.

Art.	LT	Ø Gaz	L1
114	L1+9	1/8 5 - 10	60
			110
			160
116	L1+11	1/4 8 - 13	110
			160
			210



Pour la commande :  
Art. 114, L1 = 60 = Art.114.060

**RACCORD EN LAITON POUR MOULE**

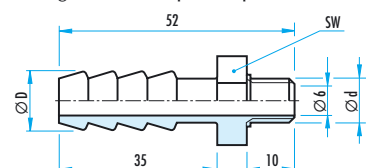
Art. EJS.220



Art.	Ø D	Ø d	SW
EJS.220.1	12	M10 x 1	12
EJS.220.2	12	R 1/8"	12
EJS.220.3	14	R 1/4"	12

RACCORD DROIT

Emballage min. : 10 pièces par Art.



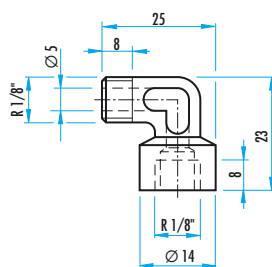
**RACCORD EN LAITON POUR MOULE**

**Art. COB.8092**

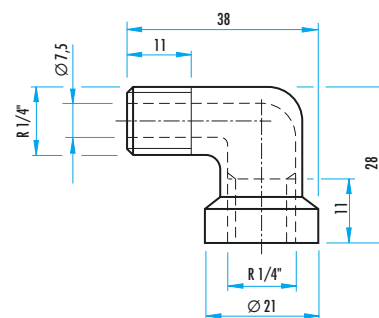


**RACCORD COUDE**

Sur demande : • raccord femelle = **Art.CO.8093.14**  
 • Autres dimensions



**Art. COB.8092.18**



**Art. COB.8092.14**

## RACCORD RAPIDE POUR MOULE

Art. RPL



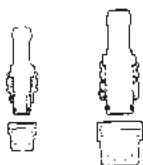
Pour eau froide ou eau chaude de -15 à +90°C,  
passage libre : Ø 8 (Art. RPL.08) ou 12 mm (RPL.12),  
pression d'utilisation : jusqu'à 10 bar.

### AVANTAGES :

- manutention à une seule main,
- remplacement aisé du O-ring,
- étanchéité totale, préteflonnage prise droite mâles.
- vissage avec clé à 6 pans.

### EXECUTION :

- 1) embout pour tuyau,
- 2) bague de déverrouillage,
- 3) fiche en laiton nickelé,
- 4) O-ring - nitrile,
- 5) prise en laiton nickelé :
  - Ressort et billes en inox 18/8.

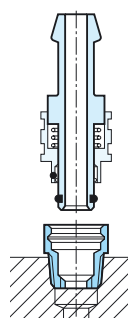
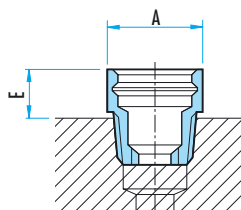


Remarque :  
Art RPL.08 et RPL.12  
non combinable

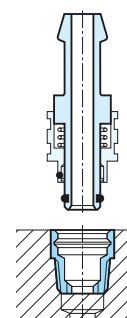
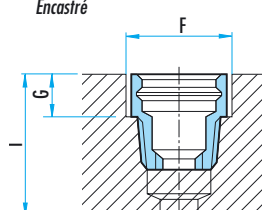
### COTES D'IMPLANTATION POUR PRISE DANS LE MOULE

Art.	prises	cotes (mm)					
		filetage	A	E	F	G	I
<b>RPL.08</b>	1/8" gaz	21	23	22	24	33	6
<b>RPL.08</b>	1/4" gaz	21	22	22	23	34	8
<b>RPL.08</b>	3/8" gaz	21	12	22	13	25	8
<b>RPL.12</b>	3/8" gaz	32	29	33	30	42	10
<b>RPL.12</b>	1/2" gaz	32	30	33	31	45	14
<b>RPL.12</b>	3/4" gaz	32	15	33	16	33	14

Faible débordement



Encastré



**RACCORD RAPIDE POUR MOULE**

Art. RPL

**PRISE DROITE  
- FILETAGE MÂLE CONIQUE**



Filetage	passage libre	
	7,5 mm	12 mm
R 1/8"	<b>RPL.08.1150</b>	
R 1/4"	<b>RPL.08.1151</b>	
R 3/8"	<b>RPL.08.1152</b>	<b>RPL.12.1152</b>
R 1/2"		<b>RPL.12.1153</b>
R 3/4"		<b>RPL.12.1155</b>

**PRISE DROITE  
À OBTURATION  
- FILETAGE MÂLE CONIQUE**



R 3/8"	<b>RPL.08.1152.ON</b>	
--------	-----------------------	--

**PRISE DROITE  
- FILETAGE FEMELLE  
CONIQUE**



R 1/8"	<b>RPL.08.1100</b>	
R 1/4"	<b>RPL.08.1101</b>	
R 3/8"		<b>RPL.12.1102</b>
R 1/2"		<b>RPL.12.1103</b>

**REMARQUE :** Ces prises droites filetage mâle ou femelle peuvent être fournies sur demande avec une **bague de repérage bleue ou rouge** identifiant respectivement un circuit d'eau froide ou d'eau chaude.



Exemple de commande :  
Art. RPL.12.1152 avec bague bleue  
= Art. **RPL.12.1152.B**  
Art. RPL.08.1100 avec bague rouge  
= Art. **RPL.08.1100.R**

**PRISE 90° - FILETAGE MÂLE CONIQUE**



R 1/8"	<b>RPL.08.1150.RE</b>	
R 1/4"	<b>RPL.08.1151.RE</b>	
R 3/8"	<b>RPL.08.1152.RE</b>	

**PRISE 135° - FILETAGE MÂLE CONIQUE**



R 1/8"	<b>RPL.08.1150.RO</b>	
R 1/4"	<b>RPL.08.1151.RO</b>	
R 3/8"	<b>RPL.08.1152.RO</b>	

**FICHE DROITE POUR TUYAU Ø ...**



Ø 8 mm	<b>RPL.08.6808</b>	
Ø 10 mm	<b>RPL.08.6810</b>	
Ø 12 mm	<b>RPL.08.6812</b>	
Ø 13 mm		<b>RPL.12.6813</b>
Ø 16 mm		<b>RPL.12.6816</b>

**FICHE 90° POUR TUYAU Ø ...**



Ø 8 mm	<b>RPL.08.6808.RE</b>	
Ø 10 mm	<b>RPL.08.6810.RE</b>	
Ø 12 mm	<b>RPL.08.6812.RE</b>	
Ø 13 mm		<b>RPL.12.6813.RE</b>
Ø 16 mm		<b>RPL.12.6816.RE</b>

**FICHE 135° POUR TUYAU Ø ...**



Ø 8 mm	<b>RPL.08.6808.RO</b>	
Ø 10 mm	<b>RPL.08.6810.RO</b>	
Ø 12 mm	<b>RPL.08.6812.RO</b>	
Ø 13 mm		<b>RPL.12.6813.RO</b>
Ø 16 mm		<b>RPL.12.6816.RO</b>

**FICHE 135° - FILETAGE FEMELLE CONIQUE**



R 1/4"	<b>RPL.08.6101.RO</b>	
R 3/8"		<b>RPL.10.6102.RO</b>

**FICHE DROITE - FILETAGE FEMELLE CONIQUE**



R 1/4"	<b>RPL.08.6101</b>	
R 1/2"		<b>RPL.10.6103</b>

**FICHE 90° - FILETAGE FEMELLE CONIQUE**



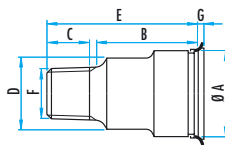
R 1/4"	<b>RPL.08.6101.RE</b>	
R 3/8"		<b>RPL.10.6102.RE</b>

**RACCORD RAPIDE POUR MOULE**

Art. RPL

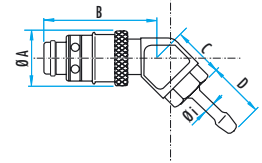
**PRISE DROITE - FILETAGE MÂLE**

F	ØA	B	C	ØD	E	G	clé
R1/8"	21	22	8	17,5	32	1	6
R1/4"	21	21	10	17,5	33	1	8
R3/8"	21	11	11	24	1	8	
R3/8"	32	28	11	25	41	1	10
R1/2"	32	28	14	25	44	1	14
R3/4"	32	13	17	32	1	14	



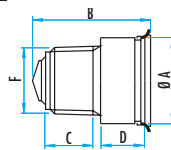
**FICHE 135° POUR TUYAU Ø ...**

Øi	ØA	B	C	D
Ø 8	20	43	23	21
Ø 10	20	43	23	21
Ø 12,5	20	43	28	21
Ø 13	28	71	33	24
Ø 16	28	71	33	24



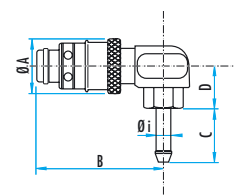
**PRISE DROITE À OBTURATION - FILETAGE MÂLE**

F	ØA	B	C	D
R3/8"	25	28,5	12,5	11



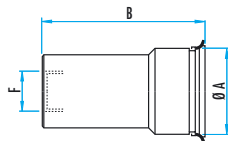
**FICHE 90° POUR TUYAU Ø ...**

Øi	ØA	B	C	D
Ø 8	20	48,5	23	23,5
Ø 10	20	48,5	23	10
Ø 12	20	48,5	28	10
Ø 13	28	74,5	33	27
Ø 16	28	74,5	33	27



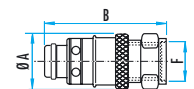
**PRISE DROITE - FILETAGE FEMELLE**

F	ØA	B	clé
G1/8"	21	35	6
G1/4"	21	39	8
G3/8"	32	49	12
G1/2"	32	50	12



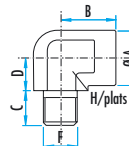
**FICHE DROITE - FILETAGE FEMELLE**

F	ØA	B
G1/4"	20	43
G1/2"	28	60



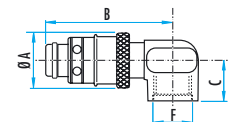
**PRISE 90° - FILETAGE MÂLE**

F	ØA	B	C	D	plats
R1/8"	22	22	10	13	19
R1/4"	22	22	12	13	19
R3/8"	22	22	13	13	19



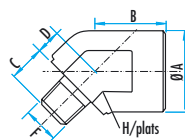
**FICHE 90° - FILETAGE FEMELLE**

F	ØA	B	C	D
G1/4"	20	48,5	16,5	31
G3/8"	28	74,5	20	52,5



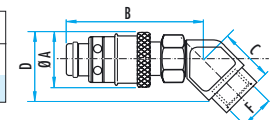
**PRISE 135° - FILETAGE MÂLE**

F	ØA	B	C	D	plats
R1/8"	22	18,5	10	13	19
R1/4"	22	18,5	12	13	19
R3/8"	22	18,5	13	13	19



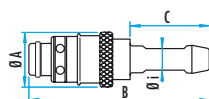
**FICHE 135° - FILETAGE FEMELLE**

F	ØA	B	C	D
G1/4"	20	43	14	27,5
G3/8"	28	71	17	33



**FICHE DROITE POUR TUYAU Ø ...**

Øi	ØA	B	C
Ø 8	20	65	28
Ø 10	20	65	28
Ø 12	20	65	28
Ø 13	28	77	33
Ø 16	28	77	33



Art. RPL.08

Art. RPL.12

**PRISE - RALLONGE RAPIDE POUR MOULE**

Art. RPL



**PRISE RALLONGE MONOBLOC LISSE OU FILETEE**

A paroi épaisse pour une grande résistance et une parfaite rigidité.

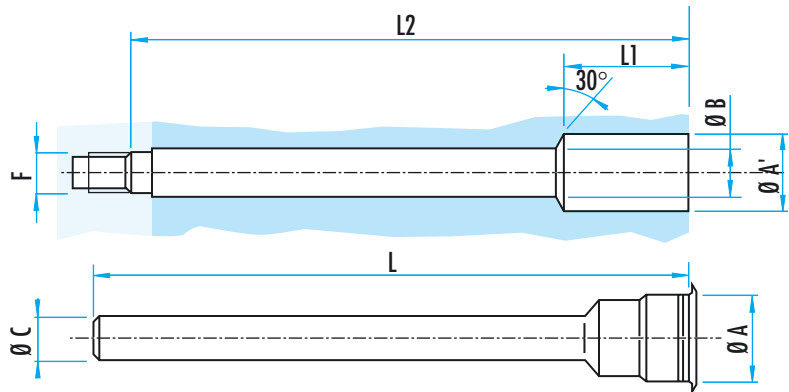
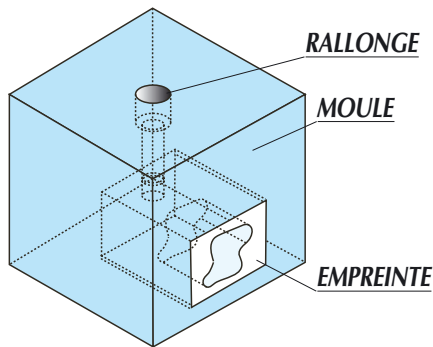
Pour l'exécution lisse, le filetage est à réaliser.

Sur demande : ces rallonges peuvent être fournies avec une bague de repérage bleue ou rouge identifiant respectivement un circuit d'eau froide ou d'eau chaude.

**EXEMPLE :**

Art. RPL.12.1002.1R, avec bague rouge = Art. RPL.08.1002.1RR

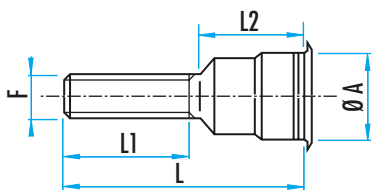
Art. RPL.08.1011.2F, avec bague bleue = Art. RPL.08.1011.2FB



**EXECUTION LISSE**

Type	F	Gr	L min/max	L1	L2	Ø A	Ø A'	Ø B	Ø C	H/plat	Couple (daN)	Art.
RPL.08	R 1/8"	1	33/100	23	L -5,5	21	22	11	10,2	6	1	RPL.08.1010.1L
RPL.08	R 1/8"	2	100/150	23	L -5,5	21	22	11	10,2	6	1	RPL.08.1010.2L
RPL.08	R 1/8"	3	150/200	23	L -5,5	21	22	11	10,2	6	1	RPL.08.1010.3L
RPL.08	R 1/8"	4	200/250	23	L -5,5	21	22	11	10,2	6	1	RPL.08.1010.4L
RPL.08	R 1/4"	1	34/100	23	L -7,5	21	22	14	13,5	8	3	RPL.08.1011.1L
RPL.08	R 1/4"	2	100/150	23	L -7,5	21	22	14	13,5	8	3	RPL.08.1011.2L
RPL.08	R 1/4"	3	150/200	23	L -7,5	21	22	14	13,5	8	3	RPL.08.1011.3L
RPL.08	R 1/4"	4	200/250	23	L -7,5	21	22	14	13,5	8	3	RPL.08.1011.4L
RPL.12	R 3/8"	1	56/150	43	L -8,5	32	33	18	17,2	14	3	RPL.12.1002.1L
RPL.12	R 3/8"	2	150/200	43	L -8,5	32	33	18	17,2	14	3	RPL.12.1002.2L
RPL.12	R 3/8"	3	200/250	43	L -8,5	32	33	18	17,2	14	3	RPL.12.1002.3L
RPL.12	R 1/2"	1	59/150	45	L -11,5	32	33	32	21,3	14	5	RPL.12.1003.1L
RPL.12	R 1/2"	2	150/200	45	L -11,5	32	33	32	21,3	14	5	RPL.12.1003.2L
RPL.12	R 1/2"	3	200/250	45	L -11,5	32	33	32	21,3	14	5	RPL.12.1003.3L

**EXECUTION FILETÉE**



Type	F	Gr	L1 max.	L1 fileté	L2	Ø A	H/plat	Art.
RPL.08	G 1/8"	1	50	26	22	21	6	RPL.08.1010.1F
RPL.08	G 1/8"	2	100	60	22	21	6	RPL.08.1010.2F
RPL.08	G 1/8"	3	150	60	22	21	6	RPL.08.1010.3F
RPL.08	G 1/4"	1	50	26,5	21	21	8	RPL.08.1011.1F
RPL.08	G 1/4"	2	100	60	21	21	8	RPL.08.1011.2F
RPL.08	G 1/4"	3	150	60	21	21	8	RPL.08.1011.3F
RPL.08	G 1/4"	4	200	60	21	21	8	RPL.08.1011.4F

**PONTET POUR MOULE**

**Art. RPL**



**PONTET**

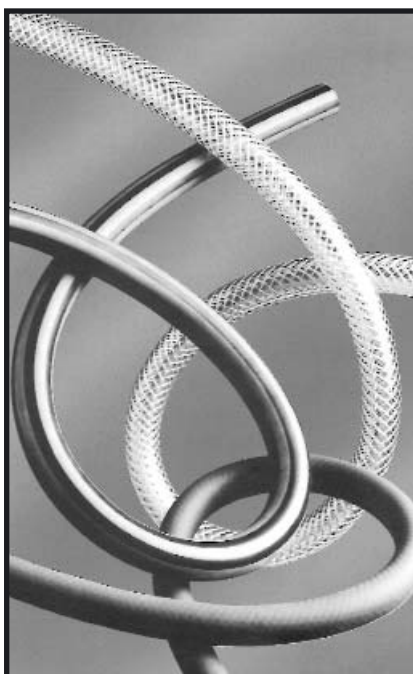
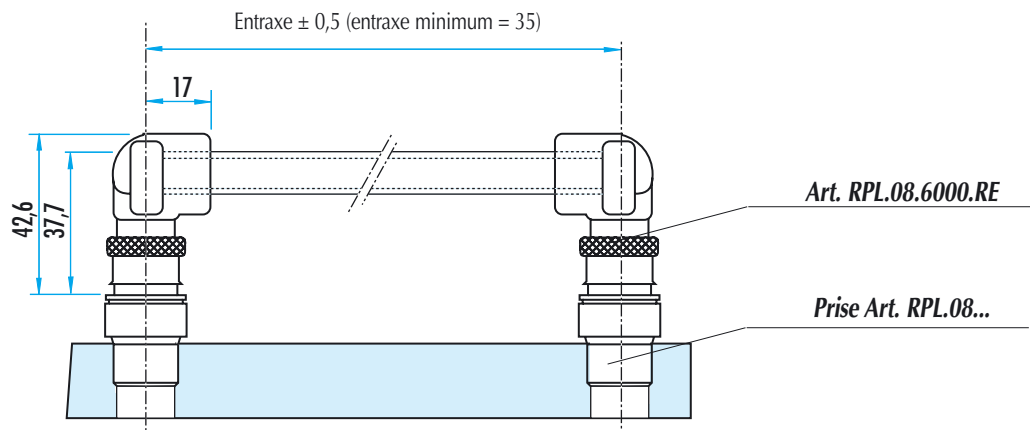
Permet un pontage entre la sortie d'un circuit de refroidissement et l'entrée du suivant.  
Réduit donc le nombre de débitmètres.

S'utilise avec fiche Art. RPL.08... non filetée

Les fiches et les tubes sont interchangeables indépendamment les uns des autres.

Comporte : 2 fiches 90° : **Art. RPL.08.6000.RE**

1 tuyau en laiton écroui de longueur 1 m : **Art. RPL.R.113.9810**



**TUYAUX FLEXIBLES**

Pour air, fluides.

En tresse textile, PVC, polyuréthane, caoutchouc NBR, etc...

Diamètre de passage : 6 à 25 mm

Documentation détaillée sur demande