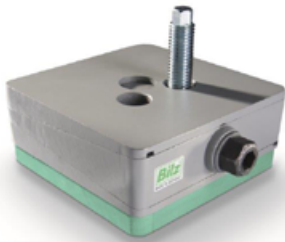


## PIED DE MACHINE FINEMENT REGLABLE - EN LIAISON AVEC LA MACHINE

**BST.PKA.00**


Il s'agit de patins de mise à niveau de précision **utilisés dans le cas où une liaison avec la machine est souhaitée.**

Convient spécialement pour machines soumises à une force transversale importante.

Le corps est en fonte de couleur grise (RAL 7037) en 3 parties.

C'est la partie médiane qui joue le rôle de "coin" permettant un réglage fin en hauteur à 0,01 mm en actionnant la vis latérale.

Un système autobloquant empêche un dérèglement dû aux vibrations.

Le contact permanent entre les coins extérieurs et le coin central confère à l'ensemble une rigidité optimale.

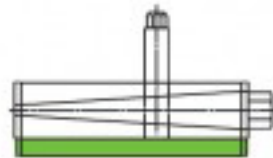
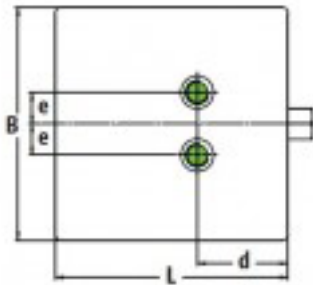
La plaque isolante type BST est formée d'un mélange de caoutchouc nitrile, de granulés de liège et de fibres de polyester.

**Le pied est muni de 2 taraudages et est livré sans vis de fixation.**

**Cette dernière doit être prévue par l'utilisateur.**

**Ref. BST.PKA.00...** avec plaque antivibratoire type BST.B.00 – épaisseur 15 mm.

Pour machines-outils : tours, centres de perçage, rectifieuses planes et cylindriques, centres d'usinage.



charge (daN)	L x B	H*	d	e	taraudage	réglage	Ref.
2.500	115 x 115	60	50	24	M16	+3/-3	<b>BST.PKA.00.1</b>
4.300	115 x 115	61	58	23	M18	+4/-4	<b>BST.PKA.00.2</b>
7.700	150 x 150	63	76	27	M20	+4/-6	<b>BST.PKA.00.3</b>
7.700**	150 x 150	87	76	27	M20	+4/-7	<b>BST.PKA.00.3H</b>
9.700	200 x 200	87	95	27	M20	+10/-7	<b>BST.PKA.00.4</b>
16.100	200 x 250	87	125	105	M24	+6/-10	<b>BST.PKA.00.5</b>
23.600	250 x 330	88	150	95	M24	+8/-12	<b>BST.PKA.00.6</b>
39.300	300 x 400	88	200	130	M24	+8/-14	<b>BST.PKA.00.7</b>
59.100	400 x 500	130	255	150	M30x2	+12/-15	<b>BST.PKA.00.8</b>

\* = En INOX

\*\* = Grande hauteur pour pouvoir glisser des fourches en dessous de la machine

## VIS POUR PIED DE MACHINE POUR PIED BST.PKA

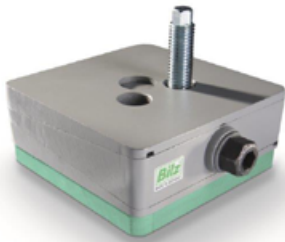
**BST.19**

Vis en acier zingué avec un écrou et une rondelle.  
Autres dimensions sur demande.

Filetage pied PKA	Longueur (mm)		
	100	125	150
M 16	<b>BST.19.0085</b>	<b>BST.19.0091</b>	
M 18	<b>BST.19.0130</b>		
M 20	<b>BST.19.0178</b>		<b>BST.19.0185</b>
M 24			<b>BST.19.0214</b>

## PIED DE MACHINE FINEMENT REGLABLE - EN LIAISON AVEC LA MACHINE

BST.PKA.04



Il s'agit de patins de mise à niveau de précision utilisés dans le cas où une liaison avec la machine est souhaitée.

Convient spécialement pour machines soumises à une force transversale importante.

Le corps est en fonte de couleur grise (RAL 7037) en 3 parties.

C'est la partie médiane qui joue le rôle de "coin" permettant un réglage fin en hauteur à 0,01 mm en actionnant la vis latérale.

Un système autobloquant empêche un dérèglement dû aux vibrations.

Le contact permanent entre les coins extérieurs et le coin central confère à l'ensemble une rigidité optimale.

La plaque isolante type BST est formée d'un mélange de caoutchouc nitrile, de granules de liège et de fibres de polyester.

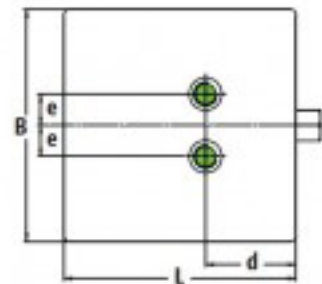
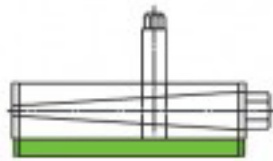
**Le pied est muni de 2 taraudages et est livré sans vis de fixation.**

**Cette dernière doit être prévue par l'utilisateur.**

Ref. BST.PKA.04... – épaisseur 15 mm avec profil sur un seul côté.

Importante propriété antidérapante.

Pour presse à injecter le plastique, presse de moulage sous pression, mortaiseuses, machine de déformation à froid.



charge (daN)	L x B	H*	d	e	taraudage	règlage	Ref.
1.200	115 x 115	60	50	24	M16	+3/-3	BST.PKA.04.1
2.000	150 x 150	61	58	23	M18	+4/-4	BST.PKA.04.2
3.800	200 x 200	63	76	27	M20	+4/-6	BST.PKA.04.3
3.800	200 x 200	87	76	27	M20	+4/-7	BST.PKA.04.3H
4.800	200 x 250	87	95	27	M20	+10/-7	BST.PKA.04.4
8.000	250 x 330	87	125	105	M24	+6/-10	BST.PKA.04.5
11.750	300 x 400	88	150	95	M24	+8/-12	BST.PKA.04.6
19.500	400 x 500	88	200	130	M24	+8/-14	BST.PKA.04.7
29.450	500 x 600	130	255	150	M30x2	+12/-15	BST.PKA.04.8

\* = En INOX

\*\* = Grande hauteur pour pouvoir glisser des fourches en dessous de la machine

## PIED DE MACHINE FINEMENT REGLABLE POUR ANCRAGE AU SOL

**BST.PKD.00**



Il s'agit de patins de mise à niveau de précision **utilisés dans le cas où un ancrage au sol à cause d'un centre de gravité défavorable est nécessaire.**

Pour machines-outils de grandes dimensions, machines spéciales ; ces pieds sont également bien adaptés aux machines à faible rigidité demande une mise en place particulière.

Le corps est en fonte de couleur grise (RAL 7037) en 3 parties.

C'est la partie médiane qui joue le rôle de "coin" permettant un réglage fin en hauteur à 0,01 mm en actionnant la vis latérale.

Un système autobloquant empêche un dérèglement dû aux vibrations.

Le contact permanent entre les coins extérieurs et le coin central

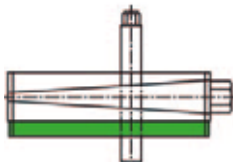
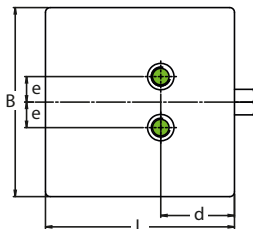
confère à l'ensemble une rigidité optimale.

La plaque isolante type BST.B.00 (épaisseur 15 mm) est formée d'un mélange de caoutchouc nitrile, de granulés de liège et de fibres de polyester.

**Le pied est muni d'un taraudage et est livré sans vis de fixation ni cheville.**

**Ces dernières doivent être prévues par l'utilisateur.**

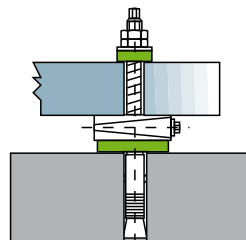
Une rondelle d'isolation pour tête de vis est livrable sur demande – voir Ref. BST.IS...



Charge (daN)	L x B	H (1)	d	e	Alésage	Réglage	Ref.
2.500	115 x 115	60	50	24	22	+4 / -5	<b>BST.PKD.00.1</b>
4.300	150 x 150	61	58	23	23	+5 / -6	<b>BST.PKD.00.2</b>
7.700	200 x 200	63	76	27	26	+3 / -7	<b>BST.PKD.00.3</b>
7.700 (2)	200 x 200	87	76	27	26	+4 / -7	<b>BST.PKD.00.3.H</b>
9.700	200 x 250	87	95	27	26	+10 / -7	<b>BST.PKD.00.4</b>
16.100	250 x 330	87	125	105	30	+6 / -10	<b>BST.PKD.00.5</b>
23.600	300 x 400	88	150	95	30	+8 / -12	<b>BST.PKD.00.6</b>
39.300	400 x 500	88	200	130	35	+8 / 14	<b>BST.PKD.00.7</b>
59.100	500 x 600	130	255	150	35	+12 / -15	<b>BST.PKD.00.8</b>

1 = hauteur moyenne

2 = Grande hauteur pour pouvoir glisser des fourches en dessous de la machine



## PIED FINEMENT REGLABLE EN ALUMINIUM

**BST.PKA .AL / PKD.AL**



Pied en aluminium éloxé dur (hardcoat) de couleur grise, RAL 7037.  
Pour l'industrie alimentaire, les boissons, le tabac, l'industrie chimique, l'industrie pharmaceutique.

Le pied n'est pas muni d'une plaque antivibratoire.

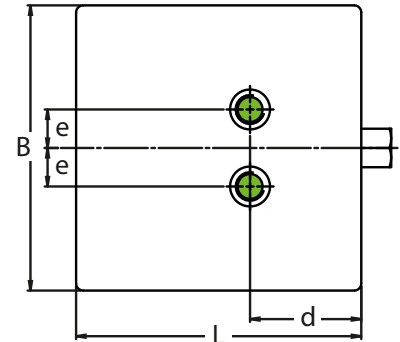
**Le pied est livré sans vis ni cheville, ces dernières est à prévoir par l'utilisateur.**

**Ref. BST.PKA.AL** = avec taraudage M16 à M20 pour liaison avec la machine.

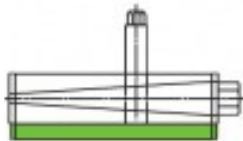
**Ref. BST.PKD.AL** = avec alésage Ø 22 ou 26 mm pour ancrage au sol.

Sur demande :

- exécution pour salle blanche "cleanroom"
- autres dimensions



**BST.PKA.AL (M16 / 18 / 20)**

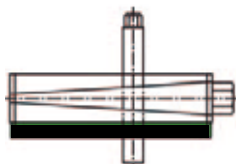


**BST.PKA.AL**

Charge (daN)	L x B	H (1)	d	e	taraudage	Réglage	Ref.
1.900	115 x 115	44	50	24	M16	+3 / -3	<b>BST.PKA.AL.1</b>
3.200	150 x 150	47	60	24	M18	+3 / -5	<b>BST.PKA.AL.2</b>
5.700	200 x 200	53	80	27	M20	+4 / -5	<b>BST.PKA.AL.3</b>
7.200	200 x 250	73	95	27	M20	+9 / -5	<b>BST.PKA.AL.4</b>

1 = hauteur moyenne

**BST.PKD.AL (Ø 22 / 26)**



**BST.PKD.AL**

Charge (daN)	L x B	H (1)	d	e	Alésage	Réglage	Ref.
1.900	115 x 115	44	50	24	22	+3 / -3	<b>BST.PKD.AL.1</b>
3.200	150 x 150	47	60	24	22	+3 / -5	<b>BST.PKD.AL.2</b>
5.700	200 x 200	53	80	27	26	+4 / -5	<b>BST.PKD.AL.3</b>
7.200	200 x 250	73	95	27	26	+9 / -5	<b>BST.PKD.AL.4</b>

1 = hauteur moyenne

## PIED FINEMENT REGLABLE EN INOX

**BST.PKA.VA / BST.PKDK.VA**


Ces pieds Ref. BST.PKA...(avec taraudage) et Ref. BST.PKD (avec alésage) sont en **INOX 1.4301** (AISI 304).

Ils sont faciles à monter et conviennent spécialement pour des **applications chimiques et hygiéniques et pour installations à l'extérieur.**

Les pieds Ref. BST.PKA... restent en position même lorsque la machine est soulevée. Toutes les tailles sont aussi disponibles avec une calotte sphérique de compensation Ref. BST.PKAK.VA... et Ref. BST.PKDK.VA...

Une isolation spéciale contre les vibrations est possible en ajoutant des plaques d'isolation en EPDM ou Viton.

Sur demande :

exécution spéciale pour "salles blanches" sans lubrifiant.

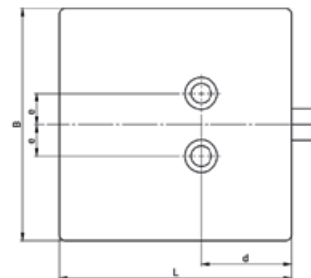
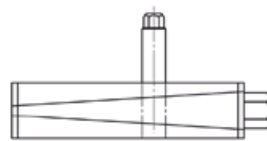
Vis, écrous et rondelles.



### BST.PKA.VA

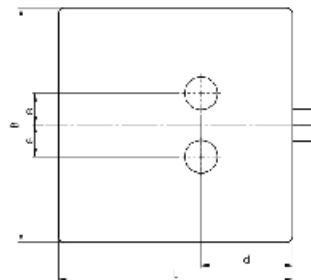
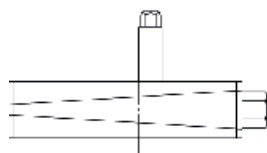
Charge (daN)	L x B	H (*)	d	e	taraudage	Réglage	Ref.
2.000	115 x 115	44	50	24	M18	+3 / -3	<b>BST.PKA.VA.1</b>
4.000	150 x 150	47	60	24	M18	+3 / -5	<b>BST.PKA.VA.2</b>

\* = centre

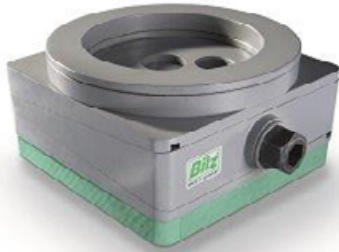


### BST.PKD.VA

Charge (daN)	L x B	H (1)	d	e	alésage	Réglage	Ref.
2.000	115 x 115	44	50	24	Ø 22	+3 / -3	<b>BST.PKD.VA.1</b>
4.000	150 x 150	47	60	24	Ø 22	+3 / -5	<b>BST.PKD.VA.2</b>



## PIED DE MACHINE FINEMENT REGLABLE AVEC CALOTTE DE COMPENSATION

**BST.PKAK / PKDK**


Patin de mise à niveau de précision avec une **calotte sphérique de compensation** d'angle (max 3°) entre la machine et le sol.

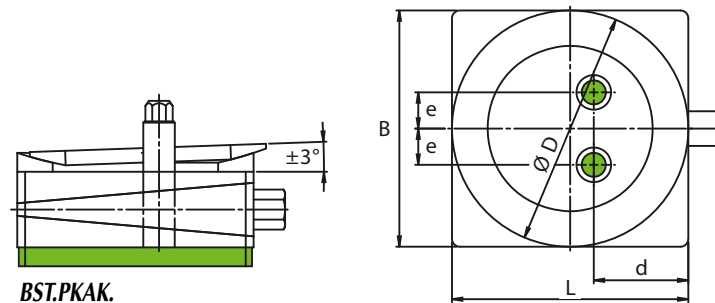
Pour machines-outils de grandes dimensions, ensembles à grands bâtis, soumis à de sévères exigences du point de vue géométrique.

La plaque isolante type BST.B.00 d'épaisseur 15 mm est un mélange de caoutchouc nitrile, de granulés de liège et de fibres polyester.

**Ref. BST.PKAK...** : avec taraudage M16 à M20 pour liaison avec la machine.

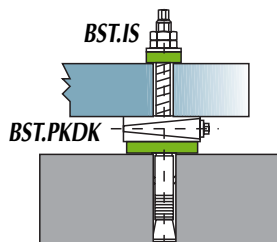
**Ref. BST.PKDK...** : avec alésage traversant Ø 22 à 26 mm pour ancrage au sol.

Le pied est livré sans vis ni cheville. Ces dernières sont à prévoir par l'utilisateur.


**BST.PKAK.**
**BST.PKAK.**

Charge (daN)	L x B	H (1)	D	d	e	Taraudage	Réglage total	Ref.
2.500	115 x 115	70	110	50	24	M16	+3 / -3	<b>BST.PKAK.00.1</b>
4.300	150 x 150	77	150	58	23	M18	+4 / -4	<b>BST.PKAK.00.2</b>
7.700	200 x 200	79	150	76	27	M20	+4 / -6	<b>BST.PKAK.00.3</b>
9.700	200 x 250	103	150	95	27	M20	+10 / -7	<b>BST.PKAK.00.4</b>

1 = hauteur moyenne


**BST.PKDK**

Charge (daN)	L x B	H (1)	D	d	e	Alésage	Réglage total	Ref.
2.500	115 x 115	70	110	50	24	22	+4 / -5	<b>BST.PKDK .00.1</b>
4.300	150 x 150	77	150	58	23	23	+5 / -6	<b>BST.PKDK .00.2</b>
7.700	200 x 200	79	150	75	27	26	+3 / -7	<b>BST.PKDK .00.3</b>
9.700	200 x 250	103	150	95	27	26	+10 / -7	<b>BST.PKDK .00.4</b>

1 = hauteur moyenne

## PIED FINEMENT REGLABLE EN ALUMINIUM AVEC CALOTTE DE COMPENSATION

**BST.PKAK.AL / PKDK.AL**



Pied en aluminium éloxé dur (hardcoat) de couleur grise.

Pour l'industrie alimentaire, les boissons, le tabac, l'industrie chimique, l'industrie pharmaceutique.

Le pied n'est pas muni d'une plaque antivibratoire.

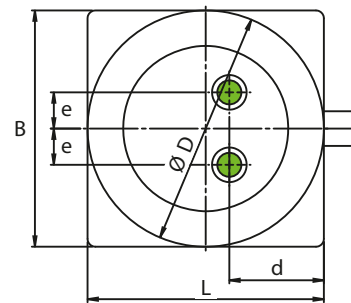
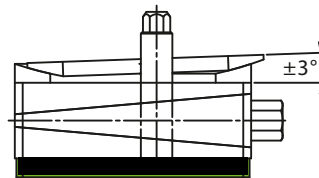
**Le pied est livré sans vis ni cheville, ces dernières sont à prévoir par l'utilisateur.**

**Ref. BST.PKAK.AL** = avec taraudage M16 à M20 pour liaison avec la machine.

**Ref. BST.PKDK.AL** = avec alésage Ø 22 ou 26 mm pour ancrage au sol.

Sur demande :

- exécution pour salle blanche "cleanroom"
- autres dimensions



### BST.PKAK.AL

Charge (daN)	L x B	H (1)	D	d	e	Taraudage	Réglage total	Ref.
1.900	115 x 115	54	110	50	24	M16	+3 / -3	<b>BST.PKAK.AL.1</b>
3.200	150 x 150	63	150	60	24	M18	+3 / -5	<b>BST.PKAK.AL.2</b>
5.700	200 x 200	69	150	80	27	M20	+4 / -5	<b>BST.PKAK.AL.3</b>
7.200	200 x 250	89	150	95	27	M20	+9 / -5	<b>BST.PKAK.AL.4</b>

1 = hauteur moyenne

### BST.PKDK.AL

Charge (daN)	L x B	H (1)	D	d	e	Alésage	Réglage total	Ref.
1.900	115 x 115	54	110	50	24	22	+3 / -3	<b>BST.PKDK.AL.1</b>
3.200	150 x 150	63	150	60	24	22	+3 / -5	<b>BST.PKDK.AL.2</b>
5.700	200 x 200	69	150	80	27	26	+4 / -5	<b>BST.PKDK.AL.3</b>
7.200	200 x 250	89	150	95	27	26	+9 / -5	<b>BST.PKDK.AL.4</b>

1 = hauteur moyenne