



BOBINE - RUBAN - SURVOL

HUS

FACILITE D'EMPLOI :

La plupart de ces rubans sont conditionnés dans des boîtes en matière plastique qui les protègent de la poussière et de l'oxydation ; ces boîtes comportent un rebord permettant leur empilage et une fente permettant le déroulement du ruban sans que celui-ci ne puisse se détendre brusquement e provoquer des accidents.

L'épaisseur du ruban est indiquée lisiblement à intervalles réguliers de façon indélébile.

UTILISATIONS INDUSTRIELLES :

- cales d'épaisseurs
- jauges de contrôle pour la mesure de tolérances
- alignement d'éléments de machine
- contrôle et correction de jeu de guidage pour matrices et moules
- positionnement et calage de pièces à usiner sur machines-outils.



MÉTALUX NON FERREUX

	largeur (mm)	longueur (m)	épaisseur (mm)	Ref.
Laiton 2.0321	150	5	0,01 – 1,00	HUS.MS.70...
Laiton 2.0321	300 – 305	1	0,05 – 1,00	HUS.MS.80...
Cuivre 2.0070	150	5	0,005 – 0,50	HUS.KU.70...
Cuivre 2.0070	300 – 305	1	0,01 – 0,50	HUS.KU.80...
Bronze 2.1020	150	5	0,05 – 0,30	HUS.BR.70...
Bronze 2.1020	300 – 305	1	0,05 – 0,30	HUS.BR.80...
Nickel 2.4068	150	5	0,01 – 0,30	HUS.NI.70...
Nickel 2.4068	300 – 305	1	0,01 – 0,30	HUS.NI.80...
Aluminium 3.0205	150	5	0,025 – 0,20	HUS.AL.70...

ACIER

	largeur (mm)	longueur (m)	épaisseur (mm)	Ref.
1.1274 trempé	6	5	0,05 – 0,50	HUS.ST.06
1.1274 trempé	12,7	1	0,005 – 2,00	HUS.ST.01...
1.1274 trempé	12,7	2	0,005 – 2,00	HUS.ST.02...
1.1274 trempé	12,7	5	0,005 – 2,00	HUS.ST.05...
1.1274 trempé	12,7	10	0,005 – 2,00	HUS.ST.10...
1.1274 trempé	25	5	0,01 – 1,00	HUS.ST.25...
1.1274 trempé	50	5	0,01 – 1,00	HUS.ST.50...
1.1274 trempé	100	5	0,03 – 1,00	HUS.ST.52...
1.1274 trempé	150	5	0,10 – 1,00	HUS.ST.53...
1.1274 trempé	500 / 600	1	0,10 – 1,00	HUS.ST.54...
1.0338 non allié	150	5	0,025 – 1,00	HUS.ST.40...
1.0338 non allié	300 – 305	1	0,10 – 1,00	HUS.ST.42...
1.1274 trempé	300 – 305	1	0,03 – 1,00	HUS.ST.03...



BOBINE - RUBAN - SURVOL

HUS

INOX

	largeur (mm)	longueur (m)	épaisseur (mm)	Ref.
1.4310 écroui	10	5	0,05 – 1,00	HUS.RF.10...
1.4310 écroui	12,7	5	0,005 – 1,00	HUS.RF.05...
1.4310 écroui	25	5	0,01 – 1,00	HUS.RF.25...
1.4310 écroui	50	5	0,003 – 1,00	HUS.RF.50...
1.4310 écroui	100	5	0,005 – 1,00	HUS.RF.60...
1.4310 écroui	150	5	0,025 – 1,00	HUS.RF.70...
1.4310 écroui	300 – 310	1	0,01 – 1,00	HUS.RF.03 (1)
1.4310 écroui	600 – 625	1	0,05 – 0,50	HUS.RF.06 (1)
1.4310 écroui	1000	1	0,10 – 0,50	HUS.RF.11
1.4031 trempé	250 – 300	1	0,075 – 0,80	HUS.RF.92...
1.4404 doux	300	1	0,05 – 1,00	HUS.RF.94...
1.4404 dur	300	1	0,01 – 0,50	HUS.RF.96...
1.4767 dur	300	1	0,03 – 0,20	HUS.RF.97...
1.4828 doux	300	1	0,05 – 0,30	HUS.RF.98...
1.4529 dur	400	1	0,03 – 0,20	HUS.RF.99...
1.4529 doux	400	1	0,05 – 0,30	HUS.RF.95...



(1): résistance standard : 1500 – 1700 N / mm².

Mais certaines dimensions en 1100 – 1300 ou 1300) 1500 ou > 1850 N / mm².



BOBINE - RUBAN EN ACIER

HUS.ST



Acier 1.1274 :

C'est la qualité standard.

Acier laminé à froid, trempé et poli de haute qualité et de haute résistance à la traction.

Tolérance sur épaisseur étroite selon la norme internationale « T 3 ».

Bien adapté pour les bandes de calibre et pour des ressorts fortement sollicités.

- Largeur 6 mm – longueur de 5 m – épaisseur : 0,005 – 2,00 mm
- Largeur 12,7 mm – longueur de 1 / 2 / 5 / 10 m – épaisseur : 0,005 – 2,00 mm
- Largeur 25 ou 50 mm – longueur 5 m – épaisseur : 0,01 – 1,00 mm
- Largeur 100 ou 150 mm – longueur 5 m – épaisseur : 0,02 – 1,00 mm
- Largeur 500 / 600 mm – longueur 5 m – épaisseur : 0,15 – 1,00 mm
- Largeur 300 – 305 mm – longueur 1 m – épaisseur : 0,03 – 1,00 mm



Acier 1.0338 (DC 04) - Acier non allié, écroui.

Matériau très économique pour pièces simples ne nécessitant pas de résistance à la corrosion ou aux contraintes mécaniques.

Sa résistance de 590 N / mm² permet la découpe à l'emporte-pièce mais limite sa capacité à être déformé ou embossé.

Sa tolérance d'épaisseur conforme à la norme EN 10140 ne permet pas son emploi pour des pièces d'une grande exigence de précision.

- Largeur 150 mm – longueur 5 m – épaisseur : 0,025 – 1,00 mm
- Largeur 300 – 305 mm – longueur : 1 m – épaisseur 0,10 – 1,00 mm





CLINQUANT - RUBAN DE PRECISION EN ACIER 1.1274

HUS.ST

Matière	Acier 1.1274	Acier 1.1274	Acier 1.1274	Acier 1.1274	Acier 1.1274	Acier 1.1274	Acier 1.1274	Acier 1.1274	Acier 1.1274	Acier 1.1274	Acier 1.1274
Longueur	1 m	2 m	5 m	10 m	5 m	5 m	5 m	1 m	5 m	5 m	1 m
Largeur	12,7 mm	12,7 mm	12,7 mm	12,7 mm	6 mm	25 mm	50 mm	300 - 305 mm	100 mm	150 mm	500 - 600 mm
Epaisseur 0,005	HUS.RF.01.0005 (1)	HUS.RF.02.0005 (1)	HUS.RF.05.0005 (1)	HUS.RF.25.0005 (1)	-	-	-	-	-	-	-
0,01	HUS.RF.01.001 (1)	HUS.RF.02.001 (1)	HUS.RF.05.001 (1)	HUS.RF.10.001 (1)	-	HUS.RF.25.001 (1)	HUS.RF.50.001 (1)	-	-	-	-
0,02	HUS.ST.01.002	HUS.ST.02.002	HUS.ST.05.002	HUS.ST.10.002	-	HUS.RF.25.002 (1)	HUS.RF.50.002 (1)	-	-	-	-
0,025	-	-	-	-	-	-	-	-	-	-	-
0,03	HUS.ST.01.003	HUS.ST.02.003	HUS.ST.05.003	HUS.ST.10.003	-	HUS.ST.25.003	HUS.ST.50.003	HUS.ST.03.003 (2)	HUS.ST.52.003 (2)	-	-
0,04	HUS.ST.01.004	HUS.ST.02.004	HUS.ST.05.004	HUS.ST.10.004	-	HUS.ST.25.004	HUS.ST.50.004	HUS.ST.03.004 (2)	HUS.ST.52.004 (2)	-	-
0,05	HUS.ST.01.005	HUS.ST.02.005	HUS.ST.05.005	HUS.ST.10.005	HUS.ST.06.005	HUS.ST.25.005	HUS.ST.50.005	HUS.ST.03.005 (2)	HUS.ST.52.005 (2)	-	-
0,06	HUS.ST.01.006	HUS.ST.02.006	HUS.ST.05.006	HUS.ST.10.006	-	HUS.ST.25.006	HUS.ST.50.006	HUS.ST.03.006 (2)	HUS.ST.52.006 (2)	-	-
0,07	HUS.ST.01.007	HUS.ST.02.007	HUS.ST.05.007	HUS.ST.10.007	-	HUS.ST.25.007	HUS.ST.50.007	HUS.ST.03.007 (2)	HUS.ST.52.007 (2)	-	-
0,075	-	-	-	-	-	-	-	-	-	-	-
0,08	HUS.ST.01.008	HUS.ST.02.008	HUS.ST.05.008	HUS.ST.10.008	HUS.ST.06.008	HUS.ST.25.008	HUS.ST.50.008	HUS.ST.03.008 (2)	HUS.ST.52.008 (2)	-	-
0,09	HUS.ST.01.009	HUS.ST.02.009	HUS.ST.05.009	HUS.ST.10.009	-	HUS.ST.25.009	HUS.ST.50.009	HUS.ST.03.009 (2)	HUS.ST.52.009 (2)	-	-
0,10	HUS.ST.01.010	HUS.ST.02.010	HUS.ST.05.010	HUS.ST.10.010	HUS.ST.06.010	HUS.ST.25.010	HUS.ST.50.010	HUS.ST.03.010	HUS.ST.52.010	HUS.ST.53.010	-
0,12	HUS.ST.01.012	HUS.ST.02.012	HUS.ST.05.012	HUS.ST.10.012	HUS.ST.06.012	-	HUS.ST.50.012	HUS.ST.03.012 (3)	-	-	-
0,15	HUS.ST.01.015	HUS.ST.02.015	HUS.ST.05.015	HUS.ST.10.015	HUS.ST.06.015	HUS.ST.25.015	HUS.ST.50.015	HUS.ST.03.015	HUS.ST.52.015	HUS.ST.53.015	HUS.ST.54.015
0,18	HUS.ST.01.018	HUS.ST.02.018	HUS.ST.05.018	HUS.ST.10.018	HUS.ST.06.018	-	HUS.ST.50.018	HUS.ST.03.018 (3)	-	-	-
0,20	HUS.ST.01.020	HUS.ST.02.020	HUS.ST.05.020	HUS.ST.10.020	HUS.ST.06.020	HUS.ST.25.020	HUS.ST.50.020	HUS.ST.03.020	HUS.ST.52.020	HUS.ST.53.020	HUS.ST.54.020
0,25	HUS.ST.01.025	HUS.ST.02.025	HUS.ST.05.025	HUS.ST.10.025	HUS.ST.06.025	HUS.ST.25.025	HUS.ST.50.025	HUS.ST.03.025	HUS.ST.52.025	HUS.ST.53.025	-
0,30	HUS.ST.01.030	HUS.ST.02.030	HUS.ST.05.030	HUS.ST.10.030	HUS.ST.06.030	HUS.ST.25.030	HUS.ST.50.030	HUS.ST.03.030	HUS.ST.52.030	HUS.ST.53.030	HUS.ST.54.030
0,35	HUS.ST.01.035	HUS.ST.02.035	HUS.ST.05.035	HUS.ST.10.035	-	-	HUS.ST.50.035	HUS.ST.03.035	-	-	-
0,40	HUS.ST.01.040	HUS.ST.02.040	HUS.ST.05.040	HUS.ST.10.040	HUS.ST.06.040	HUS.ST.25.040	HUS.ST.50.040	HUS.ST.03.040	HUS.ST.52.040	HUS.ST.53.040	HUS.ST.54.040
0,45	HUS.ST.01.045	HUS.ST.02.045	HUS.ST.05.045	HUS.ST.10.045	-	-	HUS.ST.50.045	-	-	-	-
0,50	HUS.ST.01.050	HUS.ST.02.050	HUS.ST.05.050	HUS.ST.10.050	HUS.ST.06.050	HUS.ST.25.050	HUS.ST.50.050	HUS.ST.03.050	HUS.ST.52.050	HUS.ST.53.050	HUS.ST.54.050
0,55	HUS.ST.01.055	HUS.ST.02.055	HUS.ST.05.055	HUS.ST.03.055	-	-	-	-	-	-	-

(1) seulement livrable en INOX 1.4310 et en 5 m de long.

(2) largeur différente : 100 - 150 mm.

(3) largeur différente : 200 - 205 mm.



CLINQUANT - RUBAN DE PRECISION EN ACIER 1.1274

HUS.ST

Matière	Acier 1.1274	Acier 1.1274	Acier 1.1274	Acier 1.1274	Acier 1.1274	Acier 1.1274	Acier 1.1274	Acier 1.1274	Acier 1.1274	Acier 1.1274	Acier 1.1274
Longueur	1 m	2 m	5 m	10 m	5 m	5 m	5 m	1 m	5 m	5 m	1 m
Largeur	12,7 mm	12,7 mm	12,7 mm	12,7 mm	6 mm	25 mm	50 mm	300 - 305 mm	100 mm	150 mm	500 - 600 mm
Epaisseur 0,60	HUS.ST.01.060	HUS.ST.02.060	HUS.ST.05.060	HUS.ST.10.060	-	HUS.ST.25.060	HUS.ST.50.060	HUS.ST.03.060	HUS.ST.52.060	-	HUS.ST.54.060
0,65	HUS.ST.01.065	HUS.ST.02.065	HUS.ST.05.065	HUS.ST.10.065	-	-	-	-	-	-	-
0,70	HUS.ST.01.070	HUS.ST.02.070	HUS.ST.05.070	HUS.ST.10.070	-	HUS.ST.25.070	HUS.ST.50.070	HUS.ST.03.070	HUS.ST.52.070	-	HUS.ST.54.070
0,75	HUS.ST.01.075	HUS.ST.02.075	HUS.ST.05.075	HUS.ST.10.075	-	-	-	HUS.ST.03.075 (4)	-	-	-
0,80	HUS.ST.01.080	HUS.ST.02.080	HUS.ST.05.080	HUS.ST.10.080	-	HUS.ST.25.080	HUS.ST.50.080	HUS.ST.03.080	HUS.ST.52.080	HUS.ST.53.080	HUS.ST.54.080
0,85	HUS.ST.01.085	HUS.ST.02.085	HUS.ST.05.085	HUS.ST.10.085	-	-	-	-	-	-	-
0,90	HUS.ST.01.090	HUS.ST.02.090	HUS.ST.05.090	HUS.ST.10.090	-	HUS.ST.25.090	HUS.ST.50.090	HUS.ST.03.090	-	-	-
0,95	HUS.ST.01.095	HUS.ST.02.095	HUS.ST.05.095	HUS.ST.10.095	-	-	-	-	-	-	-
1,00	HUS.ST.01.100	HUS.ST.02.100	HUS.ST.05.100	HUS.ST.10.100	-	HUS.ST.25.100	HUS.ST.50.100	HUS.ST.03.100	HUS.ST.52.100	HUS.ST.53.100	HUS.ST.54.100
1,10	HUS.ST.01.110	HUS.ST.02.110 (6)	HUS.ST.05.110 (6)	HUS.ST.10.110 (6)	-	-	-	-	-	-	-
1,20	HUS.ST.01.120	HUS.ST.02.120 (6)	HUS.ST.05.120 (6)	HUS.ST.10.120 (6)	-	-	-	-	-	-	-
1,30	HUS.ST.01.130	HUS.ST.02.130 (6)	HUS.ST.05.130 (6)	HUS.ST.10.130 (6)	-	-	-	-	-	-	-
1,40	HUS.ST.01.140	HUS.ST.02.140 (6)	HUS.ST.05.140 (6)	HUS.ST.10.140 (6)	-	-	-	-	-	-	-
1,50	HUS.ST.01.150	HUS.ST.02.150 (6)	HUS.ST.05.150 (6)	HUS.ST.10.150 (6)	-	-	-	-	-	-	-
1,60	HUS.ST.01.160	HUS.ST.02.160 (6)	HUS.ST.05.160 (6)	HUS.ST.10.160 (6)	-	-	-	-	-	-	-
1,70	HUS.ST.01.170	HUS.ST.02.170 (6)	HUS.ST.05.170 (6)	HUS.ST.10.170 (6)	-	-	-	-	-	-	-
1,80	HUS.ST.01.180	HUS.ST.02.180 (6)	HUS.ST.05.180 (6)	HUS.ST.10.180 (6)	-	-	-	-	-	-	-
1,90	HUS.ST.01.190	HUS.ST.02.190 (6)	HUS.ST.05.190 (6)	HUS.ST.10.190 (6)	-	-	-	-	-	-	-
2,00	HUS.ST.01.200	HUS.ST.02.200 (6)	HUS.ST.05.200 (6)	HUS.ST.10.200 (6)	-	-	-	-	-	-	-

(1) seulement livrable en INOX 1.4310 et en 5 m de long.

(2) largeur différente : 100 - 150 mm.

(3) largeur différente : 200 - 205 mm.

(4) sur demande seulement

(5) sur demande largeur 305 mm.

(6) livré en longueurs de 1.000 mm.



CLINQUANT - RUBAN DE PRECISION EN ACIER 1.0338

HUS.ST

Matière	Acier 1.0338	Acier 1.0338
Longueur	5 m	1 m
Largeur	150 mm	300 - 305 mm
Epaisseur	0,025	-
	0,05	-
	0,075	-
	0,10	HUS.ST.42.010
	0,15	HUS.ST.42.015
	0,20	HUS.ST.42.020
	0,25	HUS.ST.42.025
	0,30	HUS.ST.42.030
	0,40	HUS.ST.42.040
	0,50	HUS.ST.42.050
	0,80	HUS.ST.42.080
	1,00	HUS.ST.42.100

(1) seulement livrable en INOX 1.4310 et en 5 m de long.

(2) largeur différente : 100 - 150 mm.

(3) largeur différente : 200 - 205 mm.



CLINQUANT - RUBAN DE PRECISION EN INOX STANDARD

HUS.RF



Bobine – ruban en INOX 1.4310

C'est la qualité standard.

Acier laminé à froid, trempé et poli de haute qualité et de haute résistance à la traction grâce à l'écrouissage, nettement plus élevée que pour l'INOX 1.4301.

Convient bien aux clinquants de précision, aux feuilles support, pour des ressorts et des pièces exigeant une résistance élevée.

Il convient de plier cet INOX toujours perpendiculairement à la direction du laminage également en utilisation comme lame-ressort.

Dimensions :

- Largeur x longueur : 10 mm x 5 m – épaisseur : 0,05 - 1,00 mm
- Largeur x longueur : 12,7 mm x 5 m – épaisseur : 0,005 – 1,00 mm
- Largeur x longueur : 25 mm x 5 m – épaisseur : 0,01 – 1,00 mm
- Largeur x longueur : 50 mm x 5 m – épaisseur : 0,005 – 1,00 mm
- Largeur x longueur : 100 mm x 5 m – épaisseur : 0,005 – 1,00 mm
- Largeur x longueur : 150 mm x 5 m – épaisseur : 0,025 – 1,00 mm
- Largeur x longueur : 300 – 310 mm x 1 m – épaisseur : 0,01 – 1,00 mm (1)
- Largeur x longueur : 600 - 625 mm x 1 m – épaisseur : 0,05 – 0,50 mm (1)
- Largeur x longueur : 1000 mm x 1 m – épaisseur : 0,10 – 0,50 mm

(1): résistance standard : 1500 – 1700 N / mm².

Mais certaines dimensions en 1100 – 1300 ou 1300 - 1500 ou > 1850 N / mm².





CLINQUANT - RUBAN DE PRECISION EN INOX STANDARD

HUS.RF

Matière	INOX 1.4310	INOX 1.4310	INOX 1.4310	INOX 1.4310	INOX 1.4310	INOX 1.4310	INOX 1.4310	INOX 1.4310	INOX 1.4310
Longueur	5 m	5 m	5 m	5 m	5 m	5 m	1 m	1 m	1 m
Largeur	10 mm	12,7 mm	25 mm	50 mm	100 mm	150 mm	300 - 310 mm	600 - 625 mm	1000 mm
épaisseur (mm) 0,003	-	-	-	HUS.RF.50.0003 (2)	-	-	-	-	-
0,005	-	HUS.RF.05.0005	-	HUS.RF.50.0005	HUS.RF.60.0005	-	-	-	-
0,008	-	-	-	-	HUS.RF.60.0008	-	-	-	-
0,01	-	HUS.RF.05.001	HUS.RF.25.001	HUS.RF.50.001	HUS.RF.60.001	-	HUS.RF.03.001(1)	-	-
0,015	-	-	-	-	HUS.RF.60.0015	-	-	-	-
0,02	-	HUS.RF.05.002	HUS.RF.25.002	HUS.RF.50.002	HUS.RF.60.002	-	HUS.RF.03.002(1)	-	-
0,025	-	-	-	-	-	HUS.RF.70.0025	HUS.RF.03.0025(1)	-	-
0,03	-	HUS.RF.05.003	HUS.RF.25.003	HUS.RF.50.003	HUS.RF.60.003	-	HUS.RF.03.003	-	-
0,035	-	-	-	-	HUS.RF.60.0035	-	-	-	-
0,04	-	HUS.RF.05.004	HUS.RF.25.004	HUS.RF.50.004	HUS.RF.60.004	-	HUS.RF.03.004	-	-
0,045	-	HUS.RF.05.0045	-	-	HUS.RF.60.0045	-	-	-	-
0,05	HUS.RF.10.005	HUS.RF.05.005	HUS.RF.25.005	HUS.RF.50.005	HUS.RF.60.005	HUS.RF.70.005	HUS.RF.03.005	HUS.RF.06.005	-
0,055	-	-	-	-	HUS.RF.60.0055	-	-	-	-
0,06	-	HUS.RF.05.006	-	-	HUS.RF.60.006	-	HUS.RF.03.006	-	-
0,07	-	HUS.RF.05.007	-	-	HUS.RF.60.007	-	HUS.RF.03.007	-	-
0,075	-	-	-	-	-	HUS.RF.70.0075	HUS.RF.03.0075	-	-
0,08	-	HUS.RF.05.008	-	-	HUS.RF.60.008	-	HUS.RF.03.008	-	-
0,09	-	HUS.RF.05.009	-	-	HUS.RF.60.009	-	HUS.RF.03.009	-	-
0,10	HUS.RF.10.010	HUS.RF.05.010	HUS.RF.25.010	HUS.RF.50.010	HUS.RF.60.010	HUS.RF.70.010	HUS.RF.03.010	HUS.RF.06.010	HUS.RF.11.010
0,11	-	HUS.RF.05.011	-	-	HUS.RF.60.011	-	HUS.RF.03.011	-	-
0,12	-	HUS.RF.05.012	-	-	HUS.RF.60.012	-	HUS.RF.03.012	-	-
0,13	-	HUS.RF.05.013	-	-	HUS.RF.60.013	-	HUS.RF.03.013	-	-
0,14	-	HUS.RF.05.014	-	-	HUS.RF.60.014	-	HUS.RF.03.014	-	-
0,15	HUS.RF.10.015	HUS.RF.05.015	HUS.RF.25.015	HUS.RF.50.015	HUS.RF.60.015	HUS.RF.70.015	HUS.RF.03.015	HUS.RF.06.015	HUS.RF.11.015
0,16	-	HUS.RF.05.016	-	-	HUS.RF.60.016	-	HUS.RF.03.016	-	-
0,17	-	HUS.RF.05.017	-	-	HUS.RF.60.017	-	HUS.RF.03.017	-	-

(1) largeur différente : 200 - 205 mm

(2) sur demande uniquement



CLINQUANT - RUBAN DE PRECISION EN INOX STANDARD

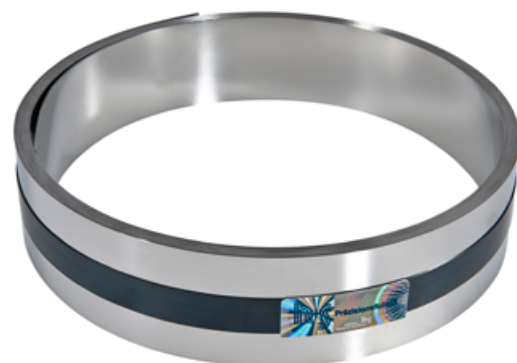
HUS.RF

Matière	INOX 1.4310	INOX 1.4310	INOX 1.4310	INOX 1.4310	INOX 1.4310	INOX 1.4310	INOX 1.4310	INOX 1.4310	INOX 1.4310
Longueur	5 m	5 m	5 m	5 m	5 m	5 m	1 m	1 m	1 m
Largeur	10 mm	12,7 mm	25 mm	50 mm	100 mm	150 mm	300 - 305 mm	600 - 625 mm	1000 mm
épaisseur (mm) 0,18	-	<i>HUS.RF.05.018</i>	-	-	<i>HUS.RF.60.018</i>	-	<i>HUS.RF.03.018</i>	<i>HUS.RF.06.018</i>	-
0,19	-	<i>HUS.RF.05.019</i>	-	-	<i>HUS.RF.60.019</i>	-	<i>HUS.RF.03.019</i>	-	-
0,20	<i>HUS.RF.10.020</i>	<i>HUS.RF.05.020</i>	<i>HUS.RF.25.020</i>	<i>HUS.RF.50.020</i>	<i>HUS.RF.60.020</i>	<i>HUS.RF.70.020</i>	<i>HUS.RF.03.020</i>	<i>HUS.RF.06.020</i>	<i>HUS.RF.11.020</i>
0,21	-	<i>HUS.RF.05.021</i>	-	-	<i>HUS.RF.60.021</i>	-	<i>HUS.RF.03.021</i>	-	-
0,22	-	<i>HUS.RF.05.022</i>	-	-	<i>HUS.RF.60.022</i>	-	<i>HUS.RF.03.022</i>	-	-
0,23	-	<i>HUS.RF.05.023</i>	-	-	<i>HUS.RF.60.023</i>	-	<i>HUS.RF.03.023 (1)</i>	-	-
0,24	-	<i>HUS.RF.05.024</i>	-	-	<i>HUS.RF.60.024</i>	-	<i>HUS.RF.03.024</i>	-	-
0,25	<i>HUS.RF.10.025</i>	<i>HUS.RF.05.025</i>	<i>HUS.RF.25.025</i>	<i>HUS.RF.50.025</i>	<i>HUS.RF.60.025</i>	<i>HUS.RF.70.025</i>	<i>HUS.RF.03.025</i>	<i>HUS.RF.06.025</i>	<i>HUS.RF.11.025</i>
0,26	-	<i>HUS.RF.05.026</i>	-	-	<i>HUS.RF.60.026</i>	-	<i>HUS.RF.03.026</i>	-	-
0,27	-	<i>HUS.RF.05.027</i>	-	-	<i>HUS.RF.60.027</i>	-	<i>HUS.RF.03.027</i>	-	-
0,28	-	<i>HUS.RF.05.028</i>	-	-	<i>HUS.RF.60.028</i>	-	<i>HUS.RF.03.028</i>	-	-
0,29	-	<i>HUS.RF.05.029</i>	-	-	<i>HUS.RF.60.029</i>	-	<i>HUS.RF.03.029</i>	-	-
0,30	<i>HUS.RF.10.030</i>	<i>HUS.RF.05.030</i>	<i>HUS.RF.25.030</i>	<i>HUS.RF.50.030</i>	<i>HUS.RF.60.030</i>	<i>HUS.RF.70.030</i>	<i>HUS.RF.03.030</i>	<i>HUS.RF.06.030</i>	<i>HUS.RF.11.030</i>
0,35	<i>HUS.RF.10.035</i>	<i>HUS.RF.05.035</i>	-	-	<i>HUS.RF.60.035</i>	-	<i>HUS.RF.03.035</i>	-	-
0,40	<i>HUS.RF.10.040</i>	<i>HUS.RF.05.040</i>	<i>HUS.RF.25.040</i>	<i>HUS.RF.50.040</i>	<i>HUS.RF.60.040</i>	<i>HUS.RF.70.040</i>	<i>HUS.RF.03.040</i>	-	<i>HUS.RF.11.040</i>
0,45	-	<i>HUS.RF.05.045</i>	-	-	<i>HUS.RF.60.045</i>	-	<i>HUS.RF.03.045</i>	-	-
0,50	<i>HUS.RF.10.050</i>	<i>HUS.RF.05.050</i>	<i>HUS.RF.25.050</i>	<i>HUS.RF.50.050</i>	<i>HUS.RF.60.050</i>	<i>HUS.RF.70.050</i>	<i>HUS.RF.03.050</i>	<i>HUS.RF.06.050</i>	<i>HUS.RF.11.050</i>
0,55	-	<i>HUS.RF.05.055</i>	-	-	<i>HUS.RF.60.055</i>	-	<i>HUS.RF.03.055</i>	-	-
0,60	<i>HUS.RF.10.060</i>	<i>HUS.RF.05.060</i>	<i>HUS.RF.25.060</i>	<i>HUS.RF.50.060</i>	<i>HUS.RF.60.060</i>	<i>HUS.RF.70.060</i>	<i>HUS.RF.03.060</i>	-	-
0,65	-	<i>HUS.RF.05.065</i>	-	-	<i>HUS.RF.60.065</i>	-	<i>HUS.RF.03.065</i>	-	-
0,70	<i>HUS.RF.10.070</i>	<i>HUS.RF.05.070</i>	<i>HUS.RF.25.070</i>	<i>HUS.RF.50.070</i>	<i>HUS.RF.60.070</i>	<i>HUS.RF.70.070</i>	<i>HUS.RF.03.070</i>	-	-
0,75	-	<i>HUS.RF.05.075</i>	-	-	<i>HUS.RF.60.075</i>	-	<i>HUS.RF.03.075</i>	-	-
0,80	<i>HUS.RF.10.080</i>	<i>HUS.RF.05.080</i>	<i>HUS.RF.25.080</i>	<i>HUS.RF.50.080</i>	<i>HUS.RF.60.080</i>	<i>HUS.RF.70.080</i>	<i>HUS.RF.03.080</i>	-	-
0,85	-	-	-	-	<i>HUS.RF.60.085</i>	-	<i>HUS.RF.03.085</i>	-	-
0,90	<i>HUS.RF.10.090</i>	<i>HUS.RF.05.090</i>	<i>HUS.RF.25.090</i>	<i>HUS.RF.50.090</i>	<i>HUS.RF.60.090</i>	<i>HUS.RF.70.090</i>	<i>HUS.RF.03.090</i>	-	-
0,95	-	-	-	-	<i>HUS.RF.60.095</i>	-	<i>HUS.RF.03.095</i>	-	-
1,00	<i>HUS.RF.10.100</i>	<i>HUS.RF.05.100</i>	<i>HUS.RF.25.100</i>	<i>HUS.RF.50.100</i>	<i>HUS.RF.60.100</i>	<i>HUS.RF.70.100</i>	<i>HUS.RF.03.100</i>	-	-



BOBINE - RUBAN EN INOX SPECIAL

HUS.RF



INOX 1.4031 (AISI 420)

Ce matériau résiste à la corrosion par l'air humide, la vapeur d'eau et l'eau mais pas par les ions chlorures et les acides. Bonne résistance à l'usure. Sa résistance à la traction de 1700 à 1950 N / mm² rend ce matériau idéal pour des ressorts, des gabarits, des outils et des couteaux

- Largeur x longueur : 250 – 300 x 1000 mm – épaisseur : 0,075 – 0,80 mm

INOX 1.4404 :

Matériau nettement plus résistant à la corrosion que l'INOX 1.4301 ou 1.4310. Dans l'état recuit, il se prête très bien à l'embossage et dans l'état écroui il peut être utilisé pour des ressorts en environnements corrosifs.

Il est peu magnétique, encore moins magnétique que l'INOX 1.4310.

- Livré en qualité écroui doux (540 – 750 N / mm²) - largeur x longueur 300 x 1000 mm – épaisseur : 0,05 – 1,00 mm

- Livré en qualité recuit dur (1100 N / mm²) - Largeur x longueur : 300 x 1000 mm – épaisseur : 0,01 – 0,50 mm

INOX 1.4767 :

Ce matériau magnétique possède une bonne résistance à la chaleur jusque 1.200°C. Il est dur – résistance à la traction : 1000 N / mm². Il est en stock à l'état écroui mais redevient tendre dès qu'il est réchauffé. Utilisé pour conducteurs chauffants, capteurs.

- Largeur x longueur : 300 x 1000 mm – épaisseur : 0,03 – 0,20 mm

INOX 1.4828 :

Ce matériau magnétique possède une bonne résistance à la chaleur jusque 1.200°C.

Il est doux – résistance à la traction : 540 - 750 N / mm².

Il est stocké à l'état recuit.

- Largeur x longueur : 300 x 1000 mm – épaisseur : 0,05 – 0,30 mm

INOX 1.4529 (Alloy 904) :

Protection contre la corrosion exceptionnelle (eau de mer, piscine).

Pratiquement non magnétisable

largeur : 400 mm – épaisseur : 0,15 – 0,50 mm



BOBINE - RUBAN EN INOX SPECIAL

HUS.RF

Matière	INOX 4031	INOX 1.4404 (doux)	INOX 1.4404 (doux)	INOX 1.4404 (dur)	INOX 1.4404 (dur)	INOX 1.4767 (dur)	INOX 1.4828 (doux)	INOX 1.4529 (doux)	INOX 1.4529 (dur)
Longueur	1 m	1 m	1 m	1 m	1 m	1 m	1 m	1 m	1 m
Largeur	250 / 300 mm	+/- 300 mm	+/- 610 mm	+/- 300 mm	+/- 300 mm	+/- 300 mm	+/- 300 mm	+/- 400 mm	+/- 400 mm
épaisseur (mm) 0,01	-	-	-	HUS.RF.96.001 (3)	-	-	-	-	-
0,02	-	-	-	HUS.RF.96.002 (3)	-	-	-	-	-
0,025	-	-	-	-	-	-	-	-	-
0.03	-	-	-	-	-	HUS.RF.97.003	-	-	-
0.04	-	-	-	-	-	-	-	-	-
0.05	-	HUS.RF.94.005 (1)	-	HUS.RF.96.005 (2)	-	HUS.RF.97.005	HUS.RF.98.005 (1)	-	-
0.06	-	-	-	-	-	-	-	-	-
0.07	-	-	-	-	-	-	-	-	-
0.075	HUS.RF.92.0075 (1)	-	-	-	-	-	-	-	-
0.08	-	-	-	HUS.RF.96.008 (2)	-	-	-	-	-
0.10	HUS.RF.92.010 (2)	HUS.RF.94.010	-	HUS.RF.96.010	HUS.RF.93.010	HUS.RF.97.010	-	-	-
0.15	HUS.RF.92.015 (2)	HUS.RF.94.015	HUS.RF.91.015	HUS.RF.96.015	-	-	HUS.RF.98.015	HUS.RF.95.015	HUS.RF.99.015
0.20	HUS.RF.92.020 (2)	HUS.RF.94.020	HUS.RF.91.020	HUS.RF.96.020	HUS.RF.93.020	HUS.RF.97.020	HUS.RF.98.020	HUS.RF.95.020	HUS.RF.99.020
0.25	HUS.RF.92.025	HUS.RF.94.025	HUS.RF.91.025	HUS.RF.96.025	HUS.RF.93.025	-	HUS.RF.98.025	-	-
0.30	HUS.RF.92.030 (2)	HUS.RF.94.030	HUS.RF.91.030	HUS.RF.96.030	HUS.RF.93.030	-	HUS.RF.98.030	HUS.RF.95.030	HUS.RF.99.030
0.40	HUS.RF.92.040	HUS.RF.94.040	HUS.RF.91.040	HUS.RF.96.040	HUS.RF.93.040	-	-	HUS.RF.95.040	HUS.RF.99.040
0.50	HUS.RF.92.050	HUS.RF.94.050	HUS.RF.91.050	HUS.RF.96.050	HUS.RF.93.050	-	-	HUS.RF.95.050	HUS.RF.99.050
0.60	HUS.RF.92.060	-	HUS.RF.91.060	-	HUS.RF.93.060	-	-	-	-
0.70	HUS.RF.92.070	-	HUS.RF.91.070	-	HUS.RF.93.070	-	-	-	-
0.80	HUS.RF.92.080	-	HUS.RF.91.080	-	HUS.RF.93.080	-	-	-	-
0.90	-	-	HUS.RF.91.090	-	HUS.RF.93.090	-	-	-	-
1.00	-	-	HUS.RF.91.100	-	HUS.RF.93.100	-	-	-	-
1,5	-	-	-	HUS.RF.96.150	-	-	-	-	-
2	-	-	-	HUS.RF.96.200	-	-	-	-	-

(1) sur demande uniquement

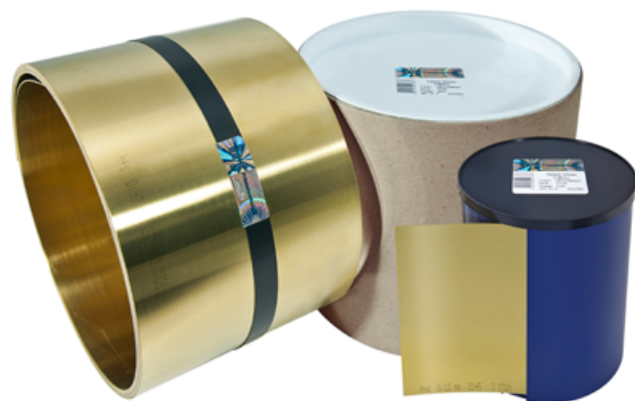
(2) largeur différente : 200 - 205 mm

(3) largeur différente : 100 - 150 mm



BOBINE - RUBAN EN METAUX NON FERREUX

HUS



LAITON 2.0321 :

Laiton standard avec 63 % de cuivre et 37 % de zinc.
Respecter la direction du laminage lors du pliage.
Largeur x longueur : 150 x 500 mm – épaisseur : 0,01 – 1,00 mm – 5 feuilles

CUIVRE 2.0070

Alliage avec 99,95 % de cuivre.
Utilisé surtout en électrotechnique.
Largeur x longueur : 150 x 500 mm – épaisseur : 0,01 – 0,50 mm – 5 feuilles

BRONZE 2.1020 (CuSn6) :

Pièces pour électrotechnique ou ressorts pour lesquelles une bonne conductibilité électrique est exigée.
Le bronze peut aussi servir dans des applications de technique du vide à l'inverse du laiton.
Largeur x longueur : 150 x 500 mm – épaisseur : 0,05 – 0,30 mm – 5 feuilles

NICKEL 2.4068 (Ni 99,2)

Bonne résistance à la corrosion surtout dans des médias alcalins et aussi jusqu'à une température de 300°C.
Utilisé dans les industries chimiques et pharmaceutiques.
Largeur x longueur : 150 x 500 mm – épaisseur : 0,01 – 0,30 mm – 5 feuilles
Sur demande - Alloy I / K / Mu 718
- Nickel 150 x 5 m en 300 x 1m.



ALUMINIUM 3.0205 (Al 99,0%)

De par sa bonne conductibilité thermique et électrique, ce matériau est utilisé dans des échangeurs de chaleur, dans l'électrotechnique et comme réflecteur pour des luminaires.
Largeur x longueur : 150 x 500 mm – épaisseur : 0,025 – 0,20 mm – 5 feuilles





BOBINE - RUBAN EN METAUX NON FERREUX

HUS

Matière	LAITON	LAITON	CUIVRE	CUIVRE	BRONZE	BRONZE	NICKEL	NICKEL	ALUMINIUM
Longueur	5 m	1 m	5 m	1 m	5 m	1 m	5 m	1 m	5 m
Largeur	150	300 - 305	150	300 - 305	150	300 - 305	150	300 - 305	150
Epaisseur 0,005	-		<i>HUS.KU.70.0005 (1)</i>						
0,01	<i>HUS.MS.70.001</i>		<i>HUS.KU.70.001</i>	<i>HUS.KU.80.001</i>			<i>HUS.NI.70.001 (1)</i>		
0,02	<i>HUS.MS.70.002</i>		<i>HUS.KU.70.002</i>	<i>HUS.KU.80.002</i>			<i>HUS.NI.70.002 (1)</i>		
0,025	<i>HUS.MS.70.0025</i>								<i>HUS.AL.70.0025</i>
0,03	<i>HUS.MS.70.003</i>		<i>HUS.KU.70.003</i>	<i>HUS.KU.80.003</i>					
0,04	<i>HUS.MS.70.004</i>		<i>HUS.KU.70.004</i>	<i>HUS.KU.80.004</i>					
0,05	<i>HUS.MS.70.005</i>	<i>HUS.MS.80.005</i>	<i>HUS.KU.70.005</i>	<i>HUS.KU.80.005</i>	<i>HUS.BR.70.005</i>	<i>HUS.BR.80.005</i>	<i>HUS.NI.70.005</i>	<i>HUS.NI.80.005</i>	<i>HUS.AL.70.005</i>
0,06			<i>HUS.KU.70.006</i>	<i>HUS.KU.80.006</i>					
0,07									<i>HUS.AL.70.007</i>
0,075	<i>HUS.MS.70.0075</i>								
0,08									
0,10	<i>HUS.MS.70.010</i>	<i>HUS.MS.80.010</i>	<i>HUS.KU.70.010</i>	<i>HUS.KU.80.010</i>	<i>HUS.BR.70.010</i>	<i>HUS.BR.80.010</i>	<i>HUS.NI.70.010</i>	<i>HUS.NI.80.010</i>	<i>HUS.AL.70.010</i>
0,15	<i>HUS.MS.70.015</i>	<i>HUS.MS.80.015</i>			<i>HUS.BR.70.015</i>	<i>HUS.BR.80.015</i>			<i>HUS.AL.70.015</i>
0,20	<i>HUS.MS.70.020</i>	<i>HUS.MS.80.020</i>	<i>HUS.KU.70.020</i>	<i>HUS.KU.80.020</i>	<i>HUS.BR.70.020</i>	<i>HUS.BR.80.020</i>	<i>HUS.NI.70.020</i>	<i>HUS.NI.80.020</i>	<i>HUS.AL.70.020</i>
0,25	<i>HUS.MS.70.025</i>	<i>HUS.MS.80.025</i>			<i>HUS.BR.70.025</i>	<i>HUS.BR.80.025</i>			
0,30	<i>HUS.MS.70.030</i>	<i>HUS.MS.80.030</i>	<i>HUS.KU.70.030</i>	<i>HUS.KU.80.030</i>	<i>HUS.BR.70.030</i>	<i>HUS.BR.80.030</i>	<i>HUS.NI.70.030</i>	<i>HUS.NI.80.030</i>	
0,40	<i>HUS.MS.70.040</i>	<i>HUS.MS.80.040</i>							
0,50	<i>HUS.MS.70.050</i>	<i>HUS.MS.80.050</i>	<i>HUS.KU.70.050</i>	<i>HUS.KU.80.050</i>					
0,60	<i>HUS.MS.70.060</i>								
0,70	<i>HUS.MS.70.070</i>								
0,80	<i>HUS.MS.70.080</i>								
0,90	<i>HUS.MS.70.090</i>								
1,00	<i>HUS.MS.70.100</i>								

(1) largeur différente : 100 - 150 mm