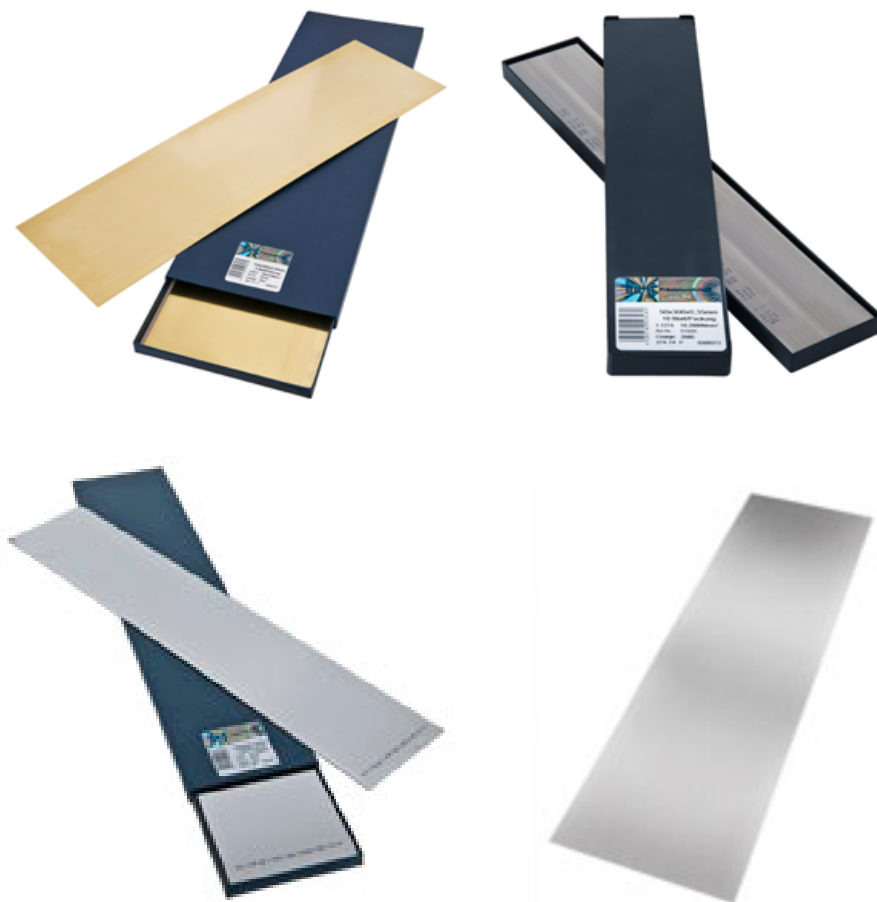


FEUILLE - PLAQUE - SURVOL

HUS

FACILITE D'EMPLOI :

Les feuilles sont conditionnées dans des boîtes en carton.
L'épaisseur de chaque feuille est indiquée lisiblement de façon indélébile.



ACIER

	largeur (mm)	nombre de feuilles	épaisseur (mm)	Ref.
1.1274 trempé	25 x 300	10 x	0,01 – 5,03	HUS.ST.26...
1.1274 trempé	50 x 300	10 x	0,01 – 5,03	HUS.ST.51...
1.0338 non allié	150 x 500	5 x	0,025 – 1,00	HUS.ST.41...
1.1248 doux	300 x 1000	1 x	0,20 – 3,00	HUS.ST.31...
1.1274 trempé	300/305 x 1000	1 x	0,03 – 1,00	HUS.ST.35...
1.1274 trempé	100 x 500	1 x	0,10 – 1,00	HUS.ST.52...
1.1274 trempé	150 x 1000	1 x	0,10 – 1,00	HUS.ST.53...
1.2003 trempé	350 x 1000	1 x	1,00 – 5,03	HUS.ST.32...
1.2003 trempé	610 x 1220	1 x	0,50 – 3,00	HUS.ST.33...

MÉTAUX NON FERREUX

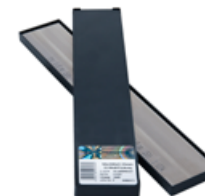
	largeur (mm)	nombre de feuilles	épaisseur (mm)	Ref.
Laiton 2.0321	150 x 500	5 x	0,01 – 1,00	HUS.MS.90...
Cuivre 2.0070	150 x 500	5 x	0,01 – 0,50	HUS.KU.90...
Bronze 2.1020	150 x 500	5 x	0,05 – 0,30	HUS.BR.90...
Nickel 2.4068	150 x 500	5 x	0,01 – 0,30	HUS.NI.90...
Aluminium 3.025	150 x 500	5 x	0,025 – 0,20	HUS.AL.90...

INOX

	largeur (mm)	nombre de feuilles	épaisseur (mm)	Ref.
1.4310	25 x 300	10 x	0,01 – 1,00	HUS.RF.26...
1.4310	50 x 300	10 x	0,01 – 1,00	HUS.RF.51...
1.4310	100 x 500	5 x	0,01 – 2,00	HUS.RF.80...
1.4310	150 x 500	5 x	0,025 – 2,00	HUS.RF.90...
1.4310	300 - 310 x 1000	1 x	0,15 – 3,00	HUS.RF.32...(1)
1.4310	600 - 620 x 1000	1 x	0,15 – 1,00	HUS.RF.61...(1)
1.4034 trempé	360 x 1000	1 x	1,00 – 3,00	HUS.RF.36...
1.4034 trempé	360 x 2000	1 x	1,00 – 3,00	HUS.RF.37

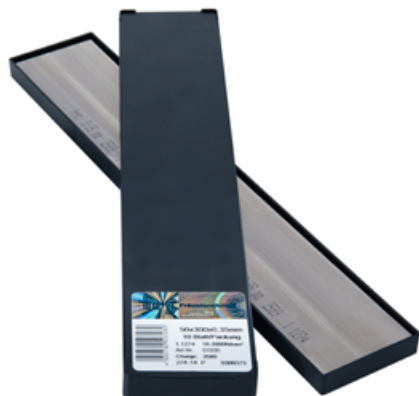
(1): résistance standard : 1500 – 1700 N / mm².

Mais certaines dimensions en 1100 – 1300 ou 1300 -1500 ou > 1850 N / mm².



PLAQUE / FEUILLE EN ACIER

HUS.ST



Acier 1.1274 :

C'est la qualité standard.

Acier laminé à froid, trempé et poli de haute qualité et de haute résistance à la traction.

Tolérance sur épaisseur étroite selon la norme internationale «T 3».

Bien adapté pour les bandes de calibre et pour des ressorts fortement sollicités.

- largeur x longueur : 25 x 300 mm - épaisseur 0,01 – 5,03 mm – 10 feuilles
- largeur x longueur : 50 x 300 mm – épaisseur : 0,01 – 5,03 mm – 10 feuilles
- largeur x longueur : 300 – 305 x 1000 mm – épaisseur : 0,03 – 1,00 mm 1 feuille.
- largeur x longueur : 100 x 500 mm – épaisseur : 0,10 – 1,00 mm – 5 feuilles
- largeur x longueur : 150 x 500 mm – épaisseur : 0,10 – 1,00 mm 5 feuille.

Acier 1.0338 (DC 04), non allié, écroui.

Matériau très économique pour pièces simples ne nécessitant pas de résistance à la corrosion ou aux contraintes mécaniques.

Sa résistance de 590 N / mm² permet la découpe à l'emporte-pièce mais limite sa capacité à être déformé ou embossé.

Sa tolérance d'épaisseur conforme à la norme EN 10140 ne permet pas son emploi pour des pièces d'une grande exigence de précision.

- largeur x longueur : 150 x 500 mm – épaisseur : 0,025 – 1,00 mm – 5 feuilles

ACIER 1.2003 :

Acier à outils trempé avec une plus grande résistance à l'usure que le 1.1274.

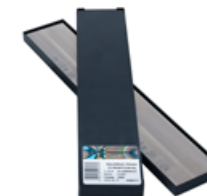
Sa dureté de 47 – 51 HRC permet de l'utiliser aussi pour des petits outils.

- largeur x longueur : 350 x 1000 mm – épaisseur 1,00 – 5,03 mm – 1 feuille
- largeur x longueur : 610 x 1220 mm – épaisseur 0,50 – 3,00 mm – 1 feuille

Acier 1.1248 :

Alliage souvent utilisé pour les ressorts. Dans l'état non trempé, il est facile à découper et déformer, mais il faut ensuite le tremper pour





PLAQUE / FEUILLE EN ACIER

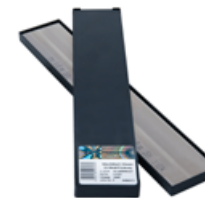
HUS.ST

Matière	Acier 1.1274	Acier 1.1274	Acier 1.1274	Acier 1.1274	Acier 1.1274	Acier 1.2003	Acier 1.2003	Acier 1.0338	Acier 1.1248
nombre de feuille	10	10	1	5	5	1	1	5	1
dimensions	25 x 300	50 x 300	300 - 305 x 1000	100 x 500	150 x 1000	350 x 1000	610 x 1220	150 x 500	+/-300 x 1000
épaisseur 0,01	HUS.RF.26.001 (2)	HUS.RF.51.001 (2)	-	-	-	-	-	-	-
0,02	HUS.RF.26.002 (2)	HUS.RF.51.002 (2)	-	-	-	-	-	-	-
0,025	-	-	-	-	-	-	-	HUS.ST.41.0025	-
0,03	HUS.ST.26.003	HUS.ST.51.003	HUS.ST.35.003 (3)	-	-	-	-	-	-
0,04	HUS.ST.26.004	HUS.ST.51.004	HUS.ST.35.004 (3)	-	-	-	-	-	-
0,05	HUS.ST.26.005	HUS.ST.51.005	HUS.ST.35.005 (3)	-	-	-	-	HUS.ST.41.005	-
0,06	HUS.ST.26.006	HUS.ST.51.006	HUS.ST.35.006 (3)	-	-	-	-	-	-
0,07	HUS.ST.26.007	HUS.ST.51.007	HUS.ST.35.007 (3)	-	-	-	-	-	-
0,075	-	-	-	-	-	-	-	HUS.ST.41.0075	-
0,08	HUS.ST.26.008	HUS.ST.51.008	HUS.ST.35.008 (3)	-	-	-	-	-	-
0,09	HUS.ST.26.009	HUS.ST.51.009	HUS.ST.35.009 (3)	-	-	-	-	-	-
0,10	HUS.ST.26.010	HUS.ST.51.010	HUS.ST.35.010	HUS.ST.52.010	HUS.ST.53.010	-	-	HUS.ST.41.010	-
0,12	-	HUS.ST.51.012	HUS.ST.35.012 (4)	-	-	-	-	-	-
0,15	HUS.ST.26.015	HUS.ST.51.015	HUS.ST.35.015	HUS.ST.52.015	HUS.ST.53.015	-	-	HUS.ST.41.015	-
0,18	-	HUS.ST.51.018	HUS.ST.35.018 (4)	-	-	-	-	-	-
0,20	HUS.ST.26.020	HUS.ST.51.020	HUS.ST.35.020	HUS.ST.52.020	HUS.ST.53.020	-	-	HUS.ST.41.020	HUS.T.31.020
0,25	HUS.ST.26.025	HUS.ST.51.025	HUS.ST.35.025	HUS.ST.52.025	HUS.ST.53.025	-	-	HUS.ST.41.025	HUS.ST.31.025
0,30	HUS.ST.26.030	HUS.ST.51.030	HUS.ST.35.030	HUS.ST.52.030	HUS.ST.53.030	-	-	HUS.ST.41.030	HUS.ST.31.030
0,35	-	HUS.ST.51.035	HUS.ST.35.035	-	-	-	-	-	-
0,40	HUS.ST.26.040	HUS.ST.51.040	HUS.ST.35.040	HUS.ST.52.040	HUS.ST.53.040	-	-	HUS.ST.41.040	HUS.ST.31.040
0,45	-	HUS.ST.51.045	-	-	-	-	-	-	-
0,50	HUS.ST.26.050	HUS.ST.51.050	HUS.ST.35.050	HUS.ST.52.050	HUS.ST.53.050	-	HUS.ST.33.050 (1)	HUS.ST.41.050	HUS.ST.31.050
0,55	-	-	-	-	-	-	HUS.ST.33.055 (1)	-	-
0,60	HUS.ST.26.060	HUS.ST.51.060	HUS.ST.35.060	HUS.ST.52.060	-	-	HUS.ST.33.060	-	HUS.ST.31.060
0,65	-	-	-	-	-	-	-	-	-

(2) seulement livrable en INOX 1.4310

(3) largeur différente : 100 - 150 mm

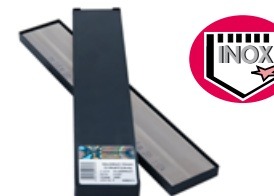
(4) largeur différente : 200 - 205 mm



PLAQUE / FEUILLE EN ACIER

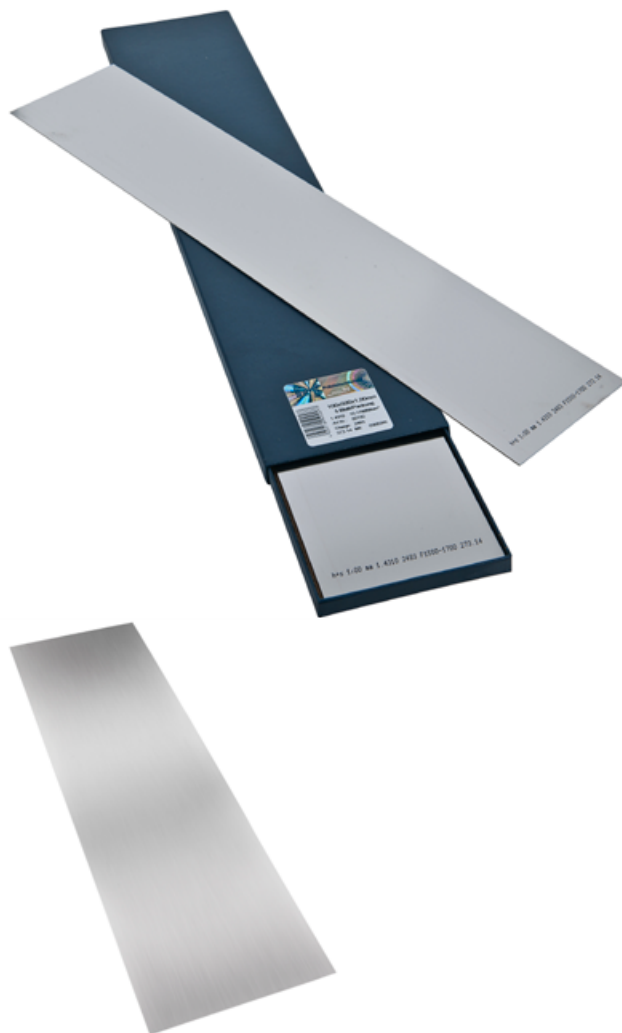
HUS.ST

Matière	Acier 1.1274	Acier 1.1274	Acier 1.1274	Acier 1.1274	Acier 1.1274	Acier 1.2003	Acier 1.2003	Acier 1.0338	Acier 1.1248
nombre de feuille	10	10	1	5	5	1	1	5	1
dimensions	25 x 300	50 x 300	300 - 305 x 1000	100 x 500	150 x 1000	350 x 1000	610 x 1220	150 x 500	+/-300 x 1000
épaisseur 0,70	HUS.ST.26.070	HUS.ST.51.070	HUS.ST.35.070	HUS.ST.52.070			HUS.ST.33.070		HUS.ST.31.070
0,75			HUS.ST.35.075 (1)						
0,80	HUS.ST.26.080	HUS.ST.51.080	HUS.ST.35.080	HUS.ST.52.080	HUS.ST.53.080		HUS.ST.33.080	HUS.ST.41.080	HUS.ST.31.080
0,90	HUS.ST.26.090	HUS.ST.51.090	HUS.ST.35.090				HUS.ST.33.090		
1,00	HUS.ST.26.100	HUS.ST.51.100	HUS.ST.35.100	HUS.ST.52.100	HUS.ST.53.100	HUS.ST.32.100	HUS.ST.33.100	HUS.ST.41.100	HUS.ST.31.100
1,20	HUS.ST.26.120 (1)	HUS.ST.51.120 (1)				HUS.ST.32.120			
1,50	HUS.ST.26.150 (1)	HUS.ST.51.150 (1)				HUS.ST.32.150	HUS.ST.33.150		HUS.ST.31.150
1,80	HUS.ST.26.180 (1)	HUS.ST.51.180 (1)				HUS.ST.32.180			
2,00	HUS.ST.26.200 (1)	HUS.ST.51.200 (1)				HUS.ST.32.200	HUS.ST.33.200		
2,20						HUS.ST.32.220 (1)			
2,40						HUS.ST.32.240 (1)			
2,50	HUS.ST.26.250 (1)	HUS.ST.51.250 (1)				HUS.ST.32.250			
2,60						HUS.ST.32.260 (1)			
2,80						HUS.ST.32.280 (1)			
3,00	HUS.ST.26.300 (1)	HUS.ST.51.300 (1)				HUS.ST.32.300	HUS.ST.33.300		
3,20						HUS.ST.32.320 (1)			
3,50						HUS.ST.32.350 (1)			
3,80						HUS.ST.32.380 (1)			
4,00	HUS.ST.26.400 (1)	HUS.ST.51.400 (1)				HUS.ST.32.400			
5,03	HUS.ST.26.503 (1)	HUS.ST.51.503 (1)				HUS.ST.32.503			



PLAQUE / FEUILLE EN INOX

HUS.RF



INOX 1.4310 – AISI 301 - C'est la qualité standard.

Acier laminé à froid, trempé et poli de haute qualité et de haute résistance

à la traction grâce à l'écroissage, nettement plus élevée que pour l'INOX 1.4301 (AISI 304)

Convient bien aux clinquants de précision, aux feuilles support, pour des ressorts et des pièces exigeant une résistance élevée.

Il convient de plier cet INOX toujours perpendiculairement à la direction du laminage et également en utilisation comme lame-ressort.

Dimensions :

- largeur x longueur : 25 x 300 – épaisseur : 0,01 – 1,00 mm – 10 feuilles.
- largeur x longueur : 50 x 300 – épaisseur : 0,01 – 1,00 mm – 10 feuilles.
- largeur x longueur : 100 x 500 – épaisseur : 0,01 – 2,00 mm – 5 feuilles.
- largeur x longueur : 150 x 500 – épaisseur : 0,025 – 2,00 mm – 5 feuilles.
- largeur x longueur : 300 – 310 x 1000 – épaisseur : 0,15 – 3,00 mm – 1 feuille.
- largeur x longueur : 600 – 620 x 1000 – épaisseur : 0,15 – 1,00 mm – 1 feuille.
- largeur x longueur : 300 x 2000 – épaisseur : 1,20 – 3,00 mm – 1 feuille.

INOX 1.4034 - Acier à outil trempé.

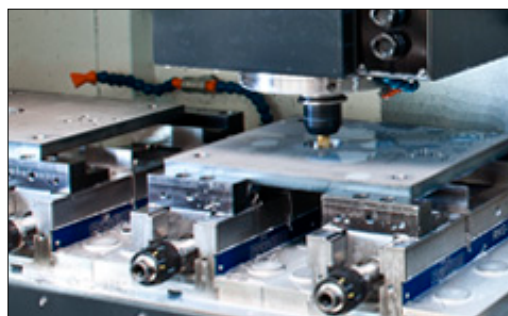
INOX martensitique résistant à la corrosion par l'air humide, la vapeur d'eau et l'eau mais pas aux ions chlorures et les acides.

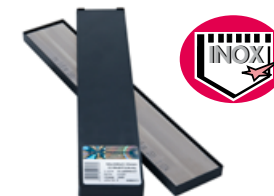
Bonne résistance à l'usure.

Sa résistance à la traction entre 1700 et 1950 N / mm² le rend idéal pour des ressorts, des gabarits, des outils et des couteaux.

Dimensions

- largeur x longueur : 360 x 1000 – épaisseur : 1,00 – 3,00 mm – 1 feuille.
- largeur x longueur : 360 x 2000 – épaisseur : 1,00 – 3,00 mm – 1 feuille.





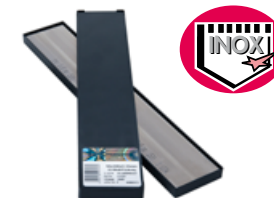
PLAQUE / FEUILLE EN INOX

HUS.RF

matière	INOX 1.4310	INOX 1.4310	INOX 1.4310	INOX 1.4310	INOX 1.4310	INOX 1.4310	INOX 1.4310	INOX 1.4034	INOX 1.4034
nombre de feuilles	10 x	10 x	5 x	5 x	1 x	1 x	1 x	1 x	1 x
dimensions	25 x 300	50 x 300	100 x 500	150 x 500	300 x 2000	300 - 310 x 1000	+/-620 x 1000	360 x 1000	360 x 2000
épaisseur (mm) 0,003	-	-	-	-	-	-	-	-	-
0,005	-	-	-	-	-	-	-	-	-
0,008	-	-	-	-	-	-	-	-	-
0,01	HUS.RF.26.001	HUS.RF.51.001	HUS.RF.80.001	-	-	-	-	-	-
0,015	-	-	HUS.RF.80.0015	-	-	-	-	-	-
0,02	HUS.RF.26.002	HUS.RF.51.002	HUS.RF.80.002	-	-	-	-	-	-
0,025	-	-	-	HUS.RF.90.0025	-	-	-	-	-
0,03	HUS.RF.26.003	HUS.RF.51.003	HUS.RF.80.003	-	-	-	-	-	-
0,035	-	-	HUS.RF.80.0035	-	-	-	-	-	-
0,04	HUS.RF.26.004	HUS.RF.51.004	HUS.RF.80.004	-	-	-	-	-	-
0,045	-	-	HUS.RF.80.0045	-	-	-	-	-	-
0,05	HUS.RF.26.005	HUS.RF.51.005	HUS.RF.80.005	HUS.RF.90.005	-	-	-	-	-
0,055	-	-	HUS.RF.80.0055	-	-	-	-	-	-
0,06	-	-	HUS.RF.80.006	-	-	-	-	-	-
0,07	-	-	HUS.RF.80.007	-	-	-	-	-	-
0,075	-	-	-	HUS.RF.90.0075	-	-	-	-	-
0,08	-	-	HUS.RF.80.008	-	-	-	-	-	-
0,09	-	-	HUS.RF.80.009	-	-	-	-	-	-
0,10	HUS.RF.26.010	HUS.RF.51.010	HUS.RF.80.010	HUS.RF.90.010	-	-	-	-	-
0,11	-	-	HUS.RF.80.011	-	-	-	-	-	-
0,12	-	HUS.RF.51.012	HUS.RF.80.012	-	-	-	-	-	-
0,13	-	-	HUS.RF.80.013	-	-	-	-	-	-
0,14	-	-	HUS.RF.80.014	-	-	-	-	-	-
0,15	HUS.RF.26.015	HUS.RF.51.015	HUS.RF.80.015	HUS.RF.90.015	-	HUS.RF.32.015	HUS.RF.61.015	-	-
0,16	-	-	HUS.RF.80.016	-	-	HUS.RF.32.016	-	-	-
0,17	-	-	HUS.RF.80.017	-	-	HUS.RF.32.017	-	-	-
0,18	-	-	HUS.RF.80.018	-	-	HUS.RF.32.018	HUS.RF.61.018	-	-
0,19	-	-	HUS.RF.80.019	-	-	HUS.RF.32.019	-	-	-
0,20	HUS.RF.26.020	HUS.RF.51.020	HUS.RF.80.020	HUS.RF.90.020	-	HUS.RF.32.020	HUS.RF.61.020	-	-

(1) sur demande

(2) largeur différente : 200 - 205 mm



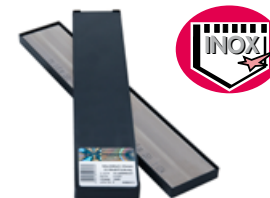
PLAQUE / FEUILLE EN INOX

HUS.RF

matière	INOX 1.4310	INOX 1.4310	INOX 1.4310	INOX 1.4310	INOX 1.4310	INOX 1.4310	INOX 1.4310	INOX 1.4034	INOX 1.4034
nombre de feuilles	10 x	10 x	5 x	5 x	1 x	1 x	1 x	1 x	1 x
dimensions	25 x 300	50 x 300	100 x 500	150 x 500	300 x 2000	300 - 310 x 1000	+/-620 x 1000	360 x 1000	360 x 2000
épaisseur (mm) 0,021	-	-	HUS.RF.80.021	-	-	HUS.RF.32.021	-	-	-
0,22	-	-	HUS.RF.80.022	-	-	HUS.RF.32.022	-	-	-
0,23	-	-	HUS.RF.80.023	-	-	HUS.RF.32.023 (2)	-	-	-
0,24	-	-	HUS.RF.80.024	-	-	HUS.RF.32.024	-	-	-
0,25	HUS.RF.26.025	HUS.RF.51.025	HUS.RF.80.025	HUS.RF.90.025	-	HUS.RF.32.025 (2)	HUS.RF.61.025	-	-
0,26	-	-	HUS.RF.80.026	-	-	HUS.RF.32.026	-	-	-
0,27	-	-	HUS.RF.80.027	-	-	HUS.RF.32.027	-	-	-
0,28	-	-	HUS.RF.80.028	-	-	HUS.RF.32.028	-	-	-
0,29	-	-	HUS.RF.80.029	-	-	HUS.RF.32.029	-	-	-
0,30	HUS.RF.26.030	HUS.RF.51.030	HUS.RF.80.030	HUS.RF.90.030	-	HUS.RF.32.030	HUS.RF.61.030	-	-
0,35	-	-	HUS.RF.80.035	-	-	HUS.RF.32.035	-	-	-
0,40	HUS.RF.26.040	HUS.RF.51.040	HUS.RF.80.040	HUS.RF.90.040	-	HUS.RF.32.040	HUS.RF.61.040	-	-
0,45	-	-	HUS.RF.80.045	-	-	HUS.RF.32.045	-	-	-
0,50	HUS.RF.26.050	HUS.RF.51.050	HUS.RF.80.050	HUS.RF.90.050	-	HUS.RF.32.050	HUS.RF.61.050	-	-
0,55	-	-	HUS.RF.80.055	-	-	HUS.RF.32.055	-	-	-
0,60	HUS.RF.26.060	HUS.RF.51.060	HUS.RF.80.060	HUS.RF.90.060	-	HUS.RF.32.060	HUS.RF.61.060	-	-
0,65	-	-	HUS.RF.80.065	-	-	HUS.RF.32.065	-	-	-
0,70	HUS.RF.26.070	HUS.RF.51.070	HUS.RF.80.070	HUS.RF.90.070	-	HUS.RF.32.070	HUS.RF.61.070	-	-
0,75	-	-	HUS.RF.80.075	-	-	HUS.RF.32.075 (2)	-	-	-
0,80	HUS.RF.26.080	HUS.RF.51.080	HUS.RF.80.080	HUS.RF.90.080	-	HUS.RF.32.080	HUS.RF.61.080	-	-
0,85	-	-	HUS.RF.80.085	-	-	HUS.RF.32.085	-	-	-
0,90	HUS.RF.26.090	HUS.RF.51.090	HUS.RF.80.090	HUS.RF.90.090	-	HUS.RF.32.090	-	-	-
0,95	-	-	HUS.RF.80.095	-	-	HUS.RF.32.095	-	-	-

(1) sur demande

(2) largeur différente : 200 - 205 mm



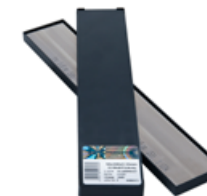
PLAQUE / FEUILLE EN INOX

HUS.RF

matière	INOX 1.4310	INOX 1.4310	INOX 1.4310	INOX 1.4310	INOX 1.4310	INOX 1.4310	INOX 1.4310	INOX 1.4034	INOX 1.4034
nombre de feuilles	10 x	10 x	5 x	5 x	1 x	1 x	1 x	1 x	1 x
dimensions	25 x 300	50 x 300	100 x 500	150 x 500	300 x 2000	300 - 310 x 1000	+/-620 x 1000	360 x 1000	360 x 2000
épaisseur (mm) 1,00	HUS.RF.26.100	HUS.RF.51.100	HUS.RF.80.100	HUS.RF.90.100		HUS.RF.32.100	HUS.RF.61.100	HUS.RF.36.100	HUS.RF.37.100
1,10	-	-	HUS.RF.80.110	-	HUS.RF.34.110	HUS.RF.32.110 (1)	-	HUS.RF.36.110	HUS.RF.37.110
1,20	-	-	HUS.RF.80.120	HUS.RF.90.120		HUS.RF.32.120	-	HUS.RF.36.120	HUS.RF.37.120
1,30	-	-	HUS.RF.80.130	-		-	-	HUS.RF.36.130	HUS.RF.37.130
1,40	-	-	HUS.RF.80.140	-		-	-	HUS.RF.36.140	HUS.RF.37.140
1,50	-	-	HUS.RF.80.150	HUS.RF.90.150	HUS.RF.34.150	HUS.RF.32.150	-	HUS.RF.36.150	HUS.RF.37.150
1,60	-	-	HUS.RF.80.160	-		-	-	HUS.RF.36.160	HUS.RF.37.160
1,70	-	-	HUS.RF.80.170	-		-	-	HUS.RF.36.170	HUS.RF.37.170
1,80	-	-	HUS.RF.80.180	HUS.RF.90.180	HUS.RF.34.180	HUS.RF.32.180	-	HUS.RF.36.180	HUS.RF.37.180
1,90	-	-	HUS.RF.80.190	-	HUS.RF.34.190	-	-	HUS.RF.36.190	HUS.RF.37.190
2,00	-	-	HUS.RF.80.200	HUS.RF.90.200		HUS.RF.32.200	-	HUS.RF.36.200	HUS.RF.37.200
2,50	-	-	-	-	HUS.RF.34.250	HUS.RF.32.250	-	HUS.RF.36.250	HUS.RF.37.250
3,00	-	-	-	-	HUS.RF.34.300	HUS.RF.32.300	-	HUS.RF.36.300	HUS.RF.37.300

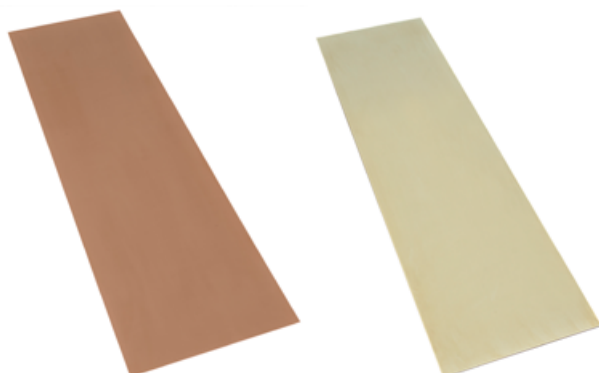
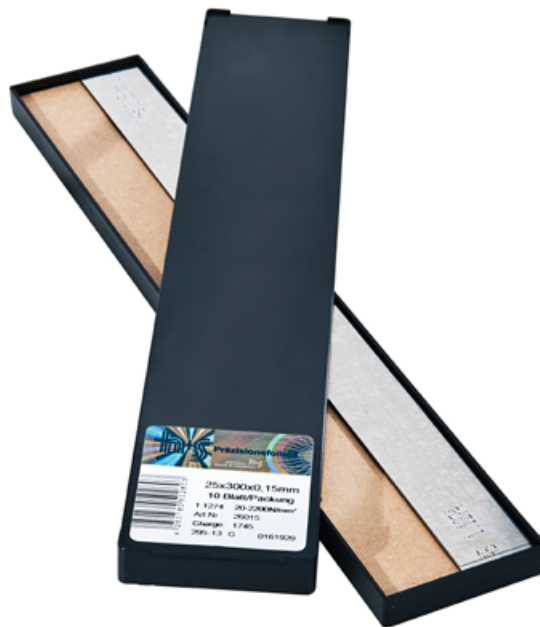
(1) sur demande

(2) largeur différente : 200 - 205 mm



PLAQUE - FEUILLE EN METAUX NON FERREUX

HUS.



LAITON 2.0321 :

Laiton standard avec 63 % de cuivre et 37 % de zinc
Respecter la direction du laminage lors du pliage.
Largeur x longueur : 150 x 500 mm – épaisseur : 0,01 – 1,00 mm – 5 feuilles

CUIVRE 2.0070

Alliage avec 99,95 % de cuivre.
Utilisé surtout en électrotechnique.
Largeur x longueur : 150 x 500 mm – épaisseur : 0,01 – 0,50 mm – 5 feuilles

BRONZE 2.1020 (CuSn6) :

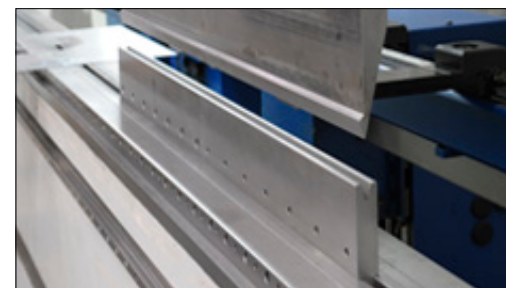
Pièces pour électrotechnique ou ressorts pour lesquelles une bonne conductibilité électrique est exigée.
Le bronze peut aussi servir dans des applications de technique du vide à l'inverse du laiton.
Largeur x longueur : 150 x 500 mm – épaisseur : 0,05 – 0,30 mm – 5 feuilles

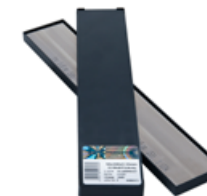
NICKEL 2.4068 (Ni 99,2)

Bonne résistance à la corrosion surtout dans des médias alcalins et aussi jusqu'à une température de 300°C.
Utilisé dans les industries chimiques et pharmaceutiques.
Largeur x longueur : 150 x 500 mm – épaisseur : 0,01 – 0,30 mm – 5 feuilles
Sur demande : 300 x 1000 mm

ALUMINIUM 3.0205 (Al 99,0%)

De par sa bonne conductibilité thermique et électrique, ce matériau est utilisé dans des échangeurs de chaleur, dans l'électrotechnique et comme réflecteur pour des luminaires.
Largeur x longueur : 150 x 500 mm – épaisseur : 0,025 – 0,20 mm – 5 feuilles



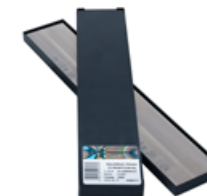


PLAQUE - FEUILLE EN METAUX NON FERREUX

HUS.

matière	LAITON 2.031	CUIVRE 2.0070	BRONZE 2.1020	NICKEL 2.4068	ALUMINIUM 3.0205
nombre de feuilles	5	5	5	5	5
dimensions	150 x 500	150 x 500	150 x 500	150 x 500	150 x 500
épaisseur 0,005	-	-	-	-	-
0,01	HUS.MS.90.001	HUS.KU.90.001	-	HUS.NI.90.001 (1)	-
0,02	HUS.MS.90.002	HUS.KU.90.002	-	HUS.NI.90.002 (1)	-
0,025	HUS.MS.90.0025	-	-	-	HUS.AL.90.0025
0,03	HUS.MS.90.003	HUS.KU.90.003	-	-	-
0,04	HUS.MS.90.004	HUS.KU.90.004	-	-	-
0,05	HUS.MS.90.005	HUS.KU.90.005	HUS.BR.90.005	HUS.NI.90.005	HUS.AL.90.005
0,06	-	HUS.KU.90.006	-	-	-
0,07	-	-	-	-	HUS.AL.90.007
0,075	HUS.MS.90.0075	-	-	-	-
0,08	-	-	-	-	-
0,10	HUS.MS.90.010	HUS.KU.90.010	HUS.BR.90.010	HUS.NI.90.010	HUS.AL.90.010
0,15	HUS.MS.90.015	-	HUS.BR.90.015	-	HUS.AL.90.015
0,20	HUS.MS.90.020	HUS.KU.90.020	HUS.BR.90.020	HUS.NI.90.020	HUS.AL.90.020
0,25	HUS.MS.90.025	-	HUS.BR.90.025	-	-
0,30	HUS.MS.90.030	HUS.KU.90.030	HUS.BR.90.030	HUS.NI.90.030	-
0,40	HUS.MS.90.040	-	-	-	-
0,50	HUS.MS.90.050	HUS.KU.90.050	-	-	-
0,60	HUS.MS.90.060	-	-	-	-
0,70	HUS.MS.90.070	-	-	-	-
0,80	HUS.MS.90.080	-	-	-	-
0,90	HUS.MS.90.090	-	-	-	-
1,00	HUS.MS.90.100	-	-	-	-

(1) largeur différente : 100 - 150 mm



ASSORTIMENT DE CLINQUANTS - FEUILLES DE PRECISION

HUS.

MATIERES :

- Acier 1.1274 – Ref. HUS.ST.AS...
- INOX 1.4310 – Ref. HUS.RF.AS...
- Laiton 2.0321 CuZn37 – Ref. HUS.MS.AS...

dimensions (mm)	nombre de feuilles	épaisseurs	Ref.
25 x 300 Acier	21 0,01 -> 1,00 mm	0,01(1) / 0,02(1) / 0,03 / 0,04 / 0,05 / 0,06 / 0,07 / 0,08 / 0,09 / 0,10 / 0,15 / 0,20 / 0,25 / 0,30 / 0,40 / 0,50 / 0,60 / 0,70 / 0,80 / 0,90 / 1,00 mm	HUS.ST.AS.025
50 x 300 Acier	25 0,01 -> 1,00 mm	0,01(1) / 0,02(1) / 0,03 / 0,04 / 0,05 / 0,06 / 0,07 / 0,08 / 0,09 / 0,10 / 0,12 / 0,15 / 0,18 / 0,20 / 0,25 / 0,30 / 0,35 / 0,40 / 0,45 / 0,50 / 0,60 / 0,70 / 0,80 / 0,90 / 1,00 mm	HUS.ST.AS.050.1
50 x 300 Acier	23 0,03 -> 1,00 mm	0,03 / 0,04 / 0,05 / 0,06 / 0,07 / 0,08 / 0,09 / 0,10 / 0,12 / 0,15 / 0,18 / 0,20 / 0,25 / 0,30 / 0,35 / 0,40 / 0,45 / 0,50 / 0,60 / 0,70 / 0,80 / 0,90 / 1,00 mm	HUS.ST.AS.050.2
50 x 300 Acier	11 0,02 -> 1,00 mm	0,02(1) / 0,03 / 0,05 / 0,10 / 0,15 / 0,20 / 0,25 / 0,30 / 0,40 / 0,50 / 1,00 mm	HUS.ST.AS.050.3
100 x 500 INOX	9 0,02 -> 1,00 mm	0,02 / 0,05 / 0,10 / 0,15 / 0,20 / 0,30 / 0,40 / 0,50 / 1,00 mm	HUS.RF.AS.100.1
100 x 500 INOX	11 0,02 -> 0,50 mm	0,02 / 0,05 / 0,10 / 0,15 / 0,20 / 0,25 / 0,30 / 0,35 / 0,40 / 0,45 / 0,50 mm	HUS.RF.AS.100.2
100 x 500 INOX	11 0,50 -> 1,00 mm	0,50 / 0,55 / 0,60 / 0,65 / 0,70 / 0,75 / 0,80 / 0,85 / 0,90 / 0,95 / 1,00 mm	HUS.RF.AS.100.3
150 x 500 INOX	10 0,025 -> 0,50	0,025 / 0,05 / 0,075 / 0,10 / 0,15 / 0,20 / 0,25 / 0,30 / 0,40 / 0,50 mm	HUS.RF.AS.150
150 x 500 Laiton	10 0,025 -> 0,50	0,025 / 0,05 / 0,075 / 0,10 / 0,15 / 0,20 / 0,25 / 0,30 / 0,40 / 0,50 mm	HUS.MS.AS.150



(1) seulement livrable en INOX 1.4310