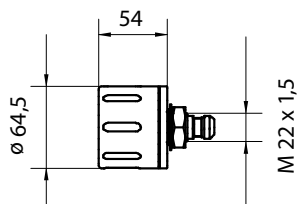


## LUMINAIRE A APPLIQUER "SPOT LED" - IP 67



Difficile de concevoir un luminaire de cette puissance en un format aussi réduit et sans aucun éblouissement.

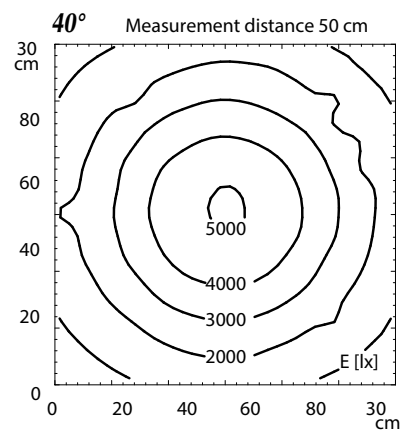
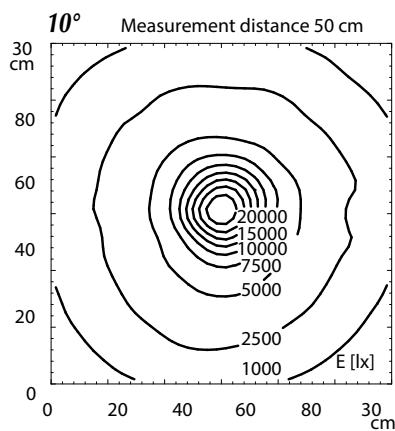
### Caractéristiques techniques :

- 3 LEDS de haute qualité permettent une durée de vis jusqu'à 50.000 heures et plus.
- Raccordement à une **source de courant constante en 700 MA** ou raccordement direct **en 24 V** sans accessoires.
- Température de couleur : blanc du jour **5.700 kelvin**.
- Corps du luminaire en aluminium anodisé noir et verre de sécurité d'épaisseur 3 mm.
- Montage par vis M22 x 1,5 mm.
- Résistant à la plupart des agents de graissage et de refroidissement.
- Commutable, sans interrupteur.
- Protection IP 67.
- Livré avec 15 cm de câble et connecteur M12.
- Pour le raccordement au secteur un transfo est nécessaire .

### 16 - 30 VAC / 16 - 40 VDC

PUISSANCE	FAISCEAU	Em / Emax. (lux)*	MODELE	Ref.
6 W	10°	3358 - 22350	MCAYL.3.5	<b>WVS.112.461.001</b>
6 W	40°	2539 - 5095	MCAYL.3.5	<b>WVS.112.461.003</b>

\* Em = éclaircissement moyen / Emax. = éclaircissement max.



### TRANSFO POUR RACCORDEMENT "VDC"



120 - 240 V, 50/60 HZ / 24 VDC

puissance : 20 W

connexion : un ou plusieurs luminaires jusqu'à 20 W

indice de protection : IP20

particularité : clip pour rail

Ref. **WVS.209.585.029**