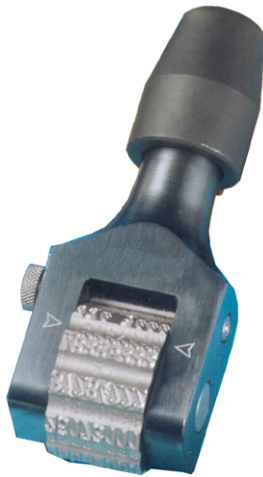


NUMEROTEUR MANUEL



SUV.N



SUV.S



Hauteur d'écriture au choix : 2 / 3 / 4 / 5 / 6 / 8 / 10 / 12 / 15 mm.

Nombre de roulettes au choix : de 3 à 12.

Pour frappe au marteau ou à la presse.

Pour changer le marquage, il y a lieu de chasser la goupille, ce qui libère toutes les roulettes, et de les positionner sur le marquage désiré.

Ce système n'est pas idéal pour des changements fréquents par contre il assure un blocage parfait des roulettes ce qui est important pour une frappe au marteau.

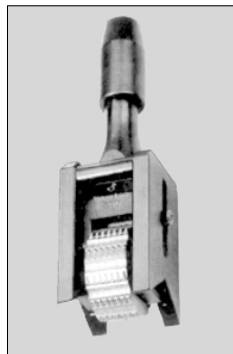
Chaque numéroteur est muni de roulettes à 11 positions - 10 positions pour chiffres, lettres, signes au choix et une position "blanco" pour espacement.

Gravure suivant la norme DIN 1451.

EXECUTION :

Ref. SUV.N : pour frappe au marteau avec embout de frappe remplaçable, poids : 1,5 kg - longueur : env. 160 mm

Ref. SUV.S : pour frappe au marteau avec embout de frappe remplaçable, exécution allongée avec protection pour la main, poids : 1,6 kg - longueur : env. 220 mm



Execution spéciale avec châssis de centrage pour le marquage de pièces rondes.



POUR LA COMMANDE :

Ref. SUV.S, 6 roulettes, hauteur 3 mm = **Ref.SUV.S.06.030**

Ref. SUV.N, 10 roulettes, hauteur 12 mm = **Ref. SUV.N.10.120**

NUMEROTEUR POUR PRESSE



Chaque appareil est équipé de roulettes munies de 12 positions : 10 caractères (chiffre, lettre ou signe) et 2 positions "blanco".

Gravure suivant norme DIN 1451.

Les roulettes sont tenues à l'arrière par des lames-ressort. Ces dernières permettent le positionnement individuel et aisé de chaque roulette pour un changement de marquage.

Nombre de roulettes par appareil : de 3 à 10.

Hauteur d'écriture : de 2 à 12 mm.

EXECUTION :

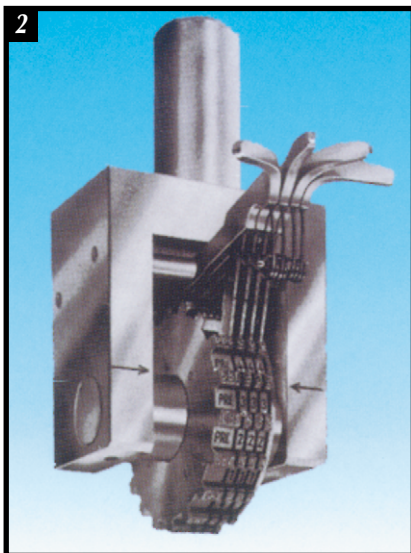
1) Ref. MUS.222 : modèle simple

2) Ref. MUS.221 : modèle avec doigts d'indexation permettant un changement rapide; l'actionnement du doigt fait basculer la roulette d'une position à la fois; dans un seul sens.

Prix : environ 35 % plus cher que l'Ref. MUS.222

Sur demande :

- roulettes comportant des signes, lettres, chiffres au choix sans supplément de prix,
- jusqu'à 40 positions par roulette,
- autres hauteurs d'écriture,
- même numéroteur avec chauffage intégré pour marquage de bois, plastique, etc...



REMARQUE : L' Ref. MUS.222 peut être muni d'un taraudage M12,

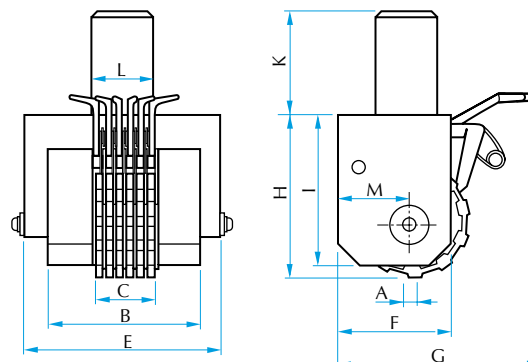
ce qui permet de s'en servir pour une frappe au marteau en utilisant le tourillon moleté Ref. PRY.HM.20.88. Uniquement valable pour des applications légères, c.a.d. pour des hauteurs d'écriture et un nombre de roulettes restreints.

Poids propre : 0,87 kg - longueur : environ 150 mm.

DIMENSIONS DES Ref. MUS.222 et Ref. MUS.221, MUNIS DE 6 ROULETTES

A (mm)	B (mm)	C (mm)	E (mm)	F (mm)	G (mm)	H (mm)	I (mm)	K (mm)	L (mm)	M (mm)
1	50	16,5	65	35	65	54	50	40	20	23
2	50	19	65	35	65	54	50	40	20	23
3	60	24	75	50	80	77	70	40	20	29
4	60	28	75	50	80	77	70	40	20	29
5	60	30	75	65	110	93	80	40	20	41
6	70	38	85	65	110	93	80	50	30	41
7	70	40	85	65	110	93	80	50	30	41
8	75	46	90	65	110	93	80	50	30	41
9	80	52	95	65	110	93	80	50	30	41
10	95	58	110	75	140	117	100	50	30	44,5
11	100	62	115	75	140	117	100	50	30	44,5

A : hauteur de caractère - C : largeur de caractère



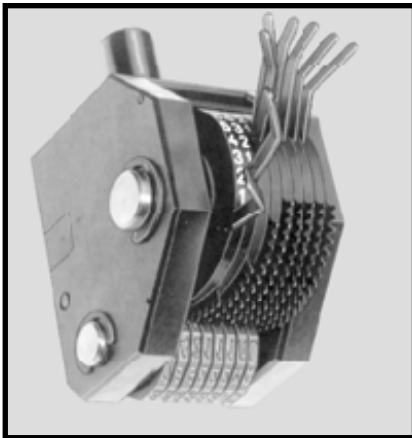
POUR LA COMMANDE :

Ref. MUS.222, 6 roulettes, hauteur 3 mm
= Ref. MUS.222.06.030

Ref. MUS.221, 4 roulettes, hauteur 5 mm
= Ref. MUS.221.04.050

NUMEROTEUR A CHANGEMENT RAPIDE POUR PRESSE

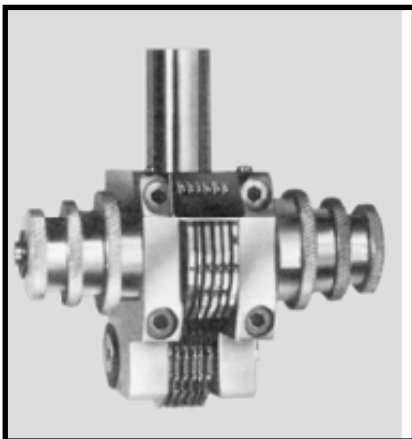
MUS.225



Modèle permettant de sélectionner les chiffres ou les caractères de manière identique à une caisse enregistreuse.
 Le numéro composé est lisible (chiffres blancs sur fond noir) dans la fenêtre prévue à cet effet.
 L'actionnement du doigt en avant ou en arrière, fait basculer la roulette directement sur la position désirée.
 Prix : environ 20 % plus cher que l'Ref. MUS.221
 Nombre de roulettes : de 3 à 10.

Hauteur d'écriture (mm)	nombre de positions par roulette
1,5 à 3,5	11 ou 15
4 à 6	11 ou 13
6,5 à 12	11

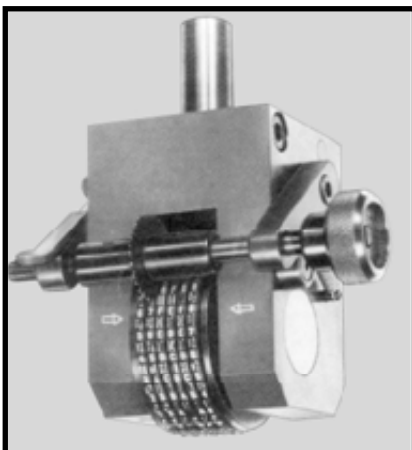
MUS.241



Modèle avec réglage rapide du marquage par boutons moletés sur les deux côtés, le numéro composé est lisible dans la fenêtre prévue à cet effet.
 Nombre de roulettes : de 3 à 8

Hauteur d'écriture (mm)	nombre de positions par roulette
2 à 3,5	15
4 à 6 mm	13

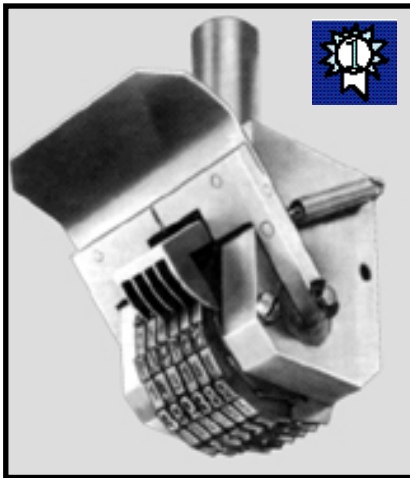
Ref. MUS.246



Ce modèle permet un changement rapide du marquage en relevant l'axe supérieur et en positionnant la roue à encoche devant la roulette désirée, le numéro composé est lisible dans la fenêtre prévue à cet effet.
 Nombre de roulettes : de 3 à 10.
 Ce modèle permet un grand nombre de positions par roulette, chaque roulette peut être munie de 14, 28 ou 40 positions (donc au max. tout l'alphabet de A à Z, tous les chiffres de 0 à 9 et 4 signes au choix). Les roulettes sont "monobloc" et donc très robustes. Livrable aussi avec un dispositif de chauffage intégré pour le marquage sur bois ou plastiques.

NUMEROTEUR AUTOMATIQUE

MUS.220



Pour marquage à la presse. Gravure suivant la norme DIN 1451.
Modèle standard muni de 6 roulettes comportant les 10 chiffres de 0 à 9 et sans espace "blanco". (5 roulettes sont incrémentées).
Incrémentation à chaque course de la presse en actionnant le levier.
Nombre de roulettes par appareil : de 3 à 12.

Hauteur d'écriture : de 2 à 12 mm.

Sur demande :

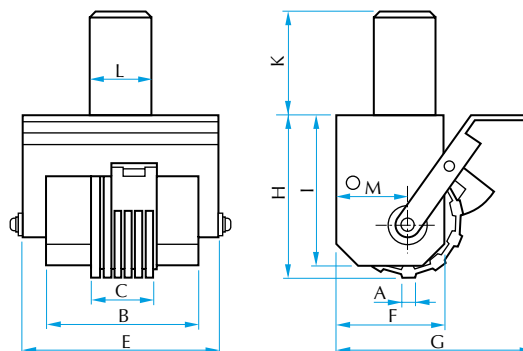
- roulettes jusqu'à 40 positions,
- autres hauteurs d'écriture,
- incrémentation toutes les deux courses (pour pièces en deux parties),
- composteur hybride avec des roulettes à réglage manuel à côté d'autres roulettes à incrémentation automatique sur le même numéroteur.

DIMENSIONS POUR NUMEROTEUR À 6 ROULETTES

A (mm)	B (mm)	C (mm)	E (mm)	F (mm)	G (mm)	H (mm)	I (mm)	K (mm)	L (mm)	M (mm)
2	50	16,5	65	35	65	54	50	40	20	23
3	50	19	65	35	65	54	50	40	20	23
4	60	24	75	50	80	77	70	40	20	29
5	60	28	75	50	80	77	70	40	20	29
6	60	30	75	65	110	93	80	40	20	41
7	70	38	85	65	110	93	80	50	30	41
8	70	40	85	65	110	93	80	50	30	41
9	75	46	90	65	110	93	80	50	30	41
10	80	52	95	65	110	93	80	50	30	41
11	95	58	110	75	140	117	100	50	30	44,5
12	100	62	115	75	140	117	100	50	30	44,5

POUR LA COMMANDE :

Ref. MUS.220, 6 roulettes,
hauteur 3 mm
= Ref. MUS.220.06.030



NUMEROTEUR AUTOMATIQUE PNEUMATIQUE

Pour marquage à la presse. Avec dispositif pneumatique d'incrémentation indépendant du mouvement de la presse.

NUMEROTEUR COMBINE AVEC DOIGTS D'INDEXATION

Permettant une remise à zéro ou un changement rapide du chiffre de départ (Ref. MUS.224...).

