

**PRESSE PNEUMATIQUE DE POINÇONNAGE
POUR OUTILS STANDARDS**

PA.JKP.3500.27



DESCRIPTION :

Presse pneumatique à genouillère (cylindre à double action), "pensée" pour le poinçonnage; des sets de poinçonnage et d'autres dispositifs peuvent se fixer directement dans le coulisseau ou la table.

Mais elle peut aussi servir pour le pliage, rivetage, montage, etc...

Bâti en fonte grise spéciale, peint en vert.

Réglage fin de la hauteur (90 mm) par élévation de la table de 90 mm, lecture 0,1 mm et blocage par levier réglable.

Coulisseau avec sécurité anti-torsion.

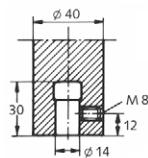
Avec limiteur de course permettant un travail plus sécurisé.

Options :

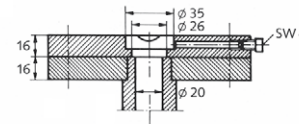
- commande à 2 mains à sécurité intrinsèque.
- commande au pied – pour outil fermé et sécurisé
- dispositif d'entretien avec réducteur de pression pour réglage de la force sans échelon
- prolongation du coulisseau
- étrier-dévêtilleur sur coulisseau

CARACTERISTIQUES TECHNIQUES :

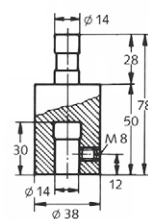
- Force : 3.500 daN
- Course : 6 - 27 mm
- Portée : 112 mm (sur demande 275 mm)
- Hauteur de travail : 145 mm
- Alésage coulisseau : Ø 14 H7 x 30 mm
- Alésage traversant dans la table et bâti de presse : Ø 20 mm
- Poids propre : 75 kg



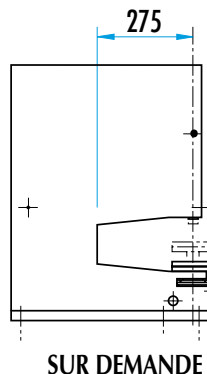
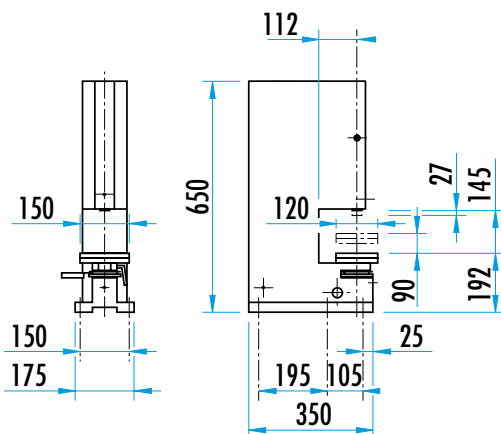
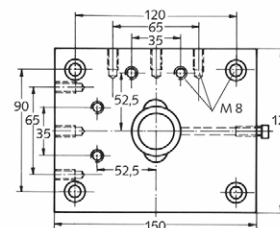
COULISSEAU



PLAQUE MATRICE



ADAPTATEUR



SUR DEMANDE

