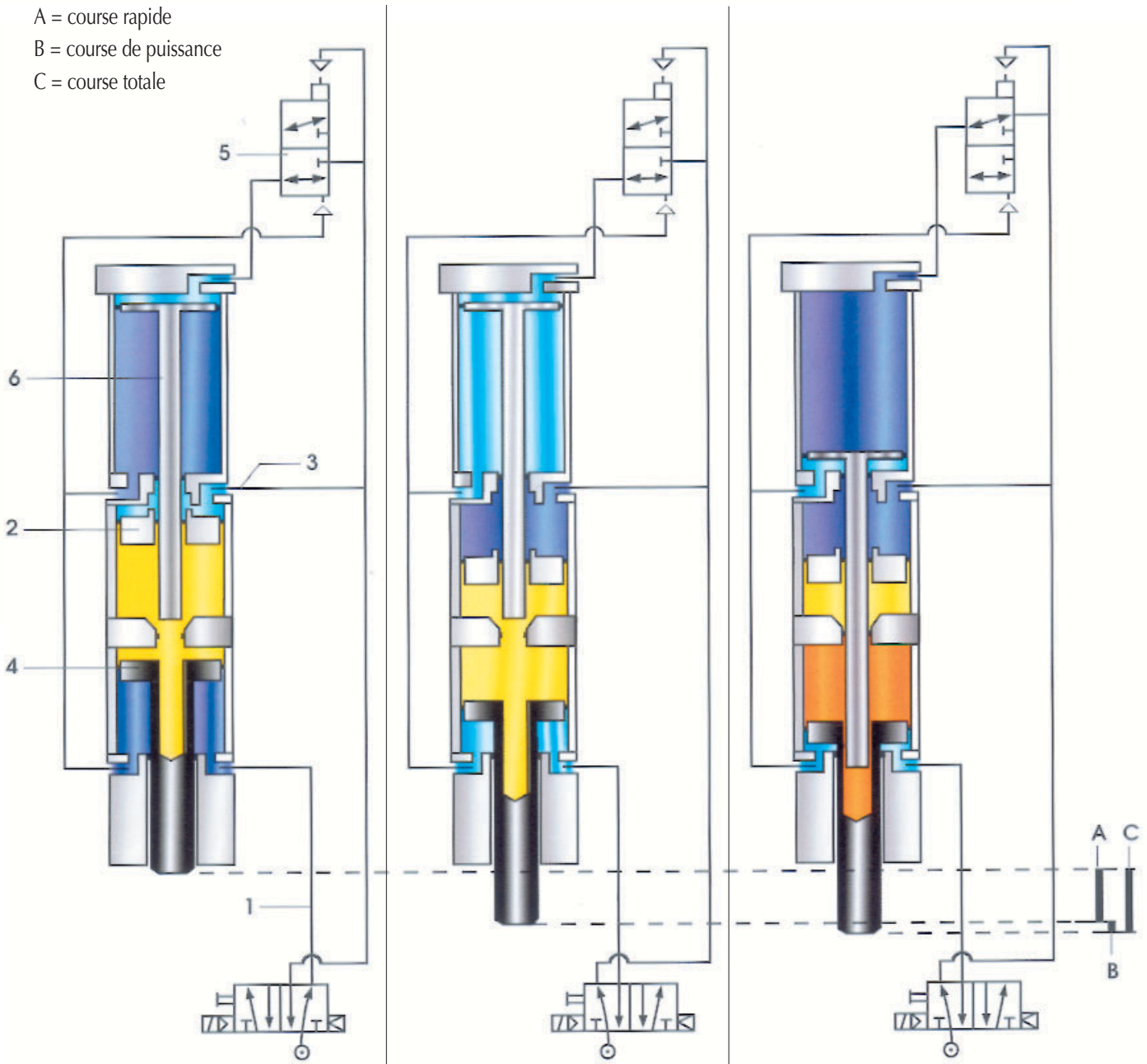


**PRESSE HYDROPNEUMATIQUE
SCHEMA DE FONCTIONNEMENT**

huile sans pression
 huile sous pression
 air sans pression
 air sous pression

A = course rapide
 B = course de puissance
 C = course totale



**DESCRIPTION DU
FONCTIONNEMENT :**
Position initiale :

L'entrée (1) est alimentée en air comprimé, le reste du système reste hors pression.

Course rapide ou d'approche (A) :

Le piston de la course rapide (2) est activé par la prise d'air comprimé (3). Ce piston sort et l'huile pousse à grande vitesse le piston de la course de puissance (4) vers le bas jusqu'à contact avec la pièce à travailler.

Course de puissance (B) :

L'unité d'inversion de commande (5) effectue automatiquement la commutation, le piston plongeur (6) actionné par l'air comprimé sort et ferme la chambre à huile. La transmission de la force est opérée. Lors de la course de puissance, le coulisseau (4) avance à vitesse lente et avec une puissance accrue.