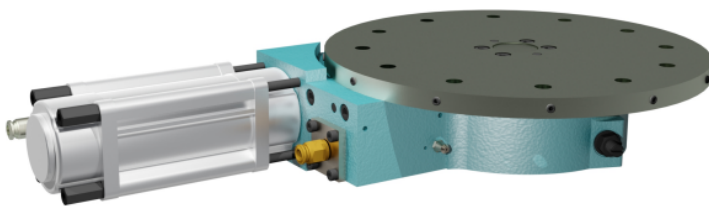


PLATEAU TOURNANT PNEUMATIQUE

PA.MPR.ST.250



Idéal pour presses jusqu'à une capacité de 1.300 daN et pour force axiale.
Charge max par alésage : 200 g.
Verrouillage pneumatique dans le sens horaire.

Caractéristiques techniques :

- Ø extérieur / Ø alésages : 250 / 200 mm
- 12 alésages Ø 10H7
- Hauteur de construction : 62 mm
- Précision : 0,02 mm
- Pour air comprimé de 6 bar
- Raccordement pneumatique : G 1/8" / G 1/4 "
- Poids propre : 13 kg

