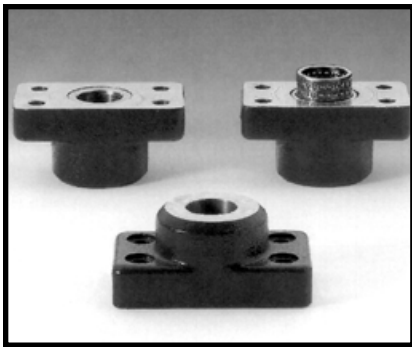


## EMBASES PERCEES POUR SEMI BLOC

2031.02/34/42



Ces embases sont utilisées avec les colonnes de guidage Réf. 202.19 et Réf. 2021.46,  
**MATIERE** : embases en fonte grise spéciale.

**EXECUTION :**

EMBASE SUPERIEURE : surfaces planes usinées, alésage de guidage finement rectifié et honé.

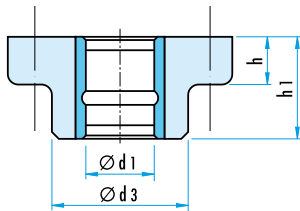
- avec guidage en métal fritté carbonitruré : Réf. 2031.34
- pour cage à billes : Réf. 2031.42

EMBASE INFERIEURE : surfaces planes usinées, alésage d1 finement tourné : Réf. 2031.02.

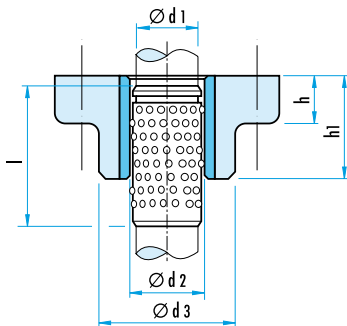
N.B. : bien contrôler la perpendicularité de la colonne après son emmanchement.  
Voir description des guidages en métal fritté et à billes dans généralités.

Voir la classification par paires dans généralités.

Plages de tolérances spéciales, voir généralités.

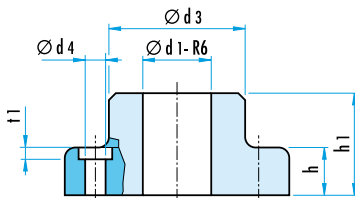


Réf. 2031.34

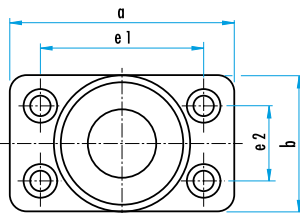


Réf. 2031.42

sans cage à bille



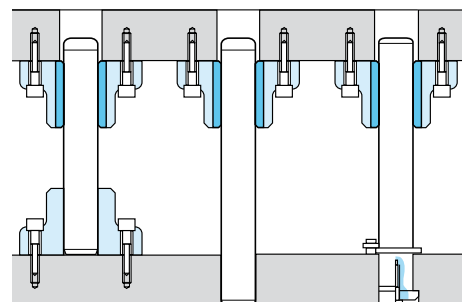
Réf. 2031.02



Ø d1	15/16	19/20	24/25	30/32	38/40	48/50	60/63	80
Ø d2	21/22	25/26	30/31	38/40	46/48	56/58	68/71	-
Ø d3	35	45	50	65	80	96	110	130
Ø d4	6,6	9	9	11	14	18	18	22
t1	3	3	3	3	3	4	4	4
a	70	85	90	115	130	160	180	215
b	35	45	50	65	80	96	110	130
e1	53	64	68	83	95	118	132	160
e2	19	24	28	34	45	55	62	75
h	18	18	22	25	30	35	35	40
h1	30	37	47	60	77	95	120	120
l	45	45	56	71	95	120	140	-

N.B. La cage à bille Réf. 206.71 (d1 x l) doit être commandée séparément.

**COLONNE DE GUIDAGE**



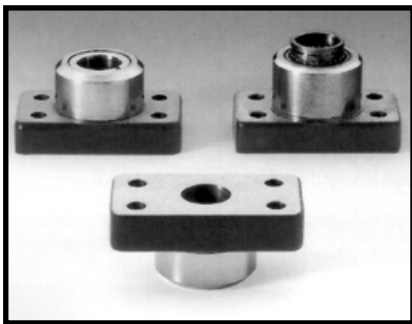
Réf. 202.19    Réf. 202.19    Réf. 2021.46

**POUR LA COMMANDE :**

2031.42 d1 = 40 = Réf. 2031.42.040

## EMBASES PERCEES POUR SEMI BLOC HAUTEUR DE CONSTRUCTION REDUITE

2031.04 / 38 / 44



Ces embases sont utilisées avec les colonnes de guidage Réf. 202.19 et Réf. 2021.46,  
**MATIERE** : embases en fonte grise spéciale.

**EXECUTION** : les deux flasques de la cote h et le diamètre d3 sont usinés.

EMBASE SUPERIEURE :

surfaces planes usinées, alésage de guidage finement rectifié et honé.

- avec guidage en métal fritté carbonitruré : **Réf. 2031.38**
- pour cage à billes : **Réf. 2031.44**

EMBASE INFERIEURE :

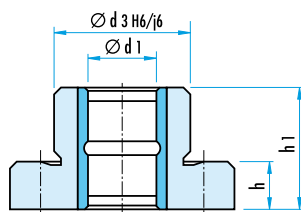
surfaces planes usinées, alésage d1 finement tourné : **Réf. 2031.04**.

N.B. : bien contrôler la perpendicularité de la colonne après son emmanchement.

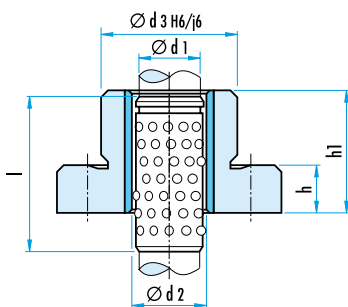
Voir description des guidages en métal fritté et à billes dans généralités.

Voir la classification par paires dans généralités.

**Plages de tolérances spéciales, voir généralités.**

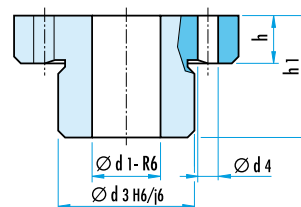


**Réf. 2031.38**



**Réf. 2031.44**

sans cage à bille



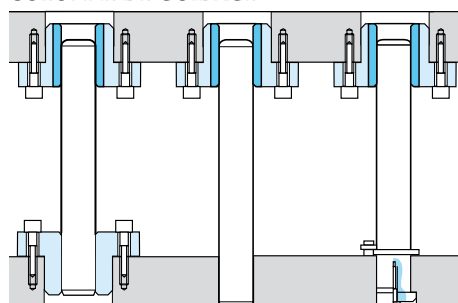
**Réf.2031.04**

Ø d'assise min. 2 mm > d3

Ø d1	15/16	19/20	24/25	30/32	38/40	48/50	60/63	80
Ø d2	-	25/26	30/31	38/40	46/48	56/58	-	-
Ø d3	32	42	47	62	77	93	107	127
Ø d4	7	9	9	11	14	18	18	22
a	70	85	90	115	130	160	180	215
b	35	45	50	65	80	96	110	130
e1	53	64	68	83	95	118	132	160
e2	19	24	28	34	45	55	62	75
h	16	16	20	23	28	33	33	38
h1	30	37	47	60	77	95	120	120
l	-	45	56	71	95	120	-	-

**N.B.** La cage à bille Réf. 206.71 (d1 x l) doit être commandée séparément.

### COLONNE DE GUIDAGE



Réf. 202.19

Réf. 202.19

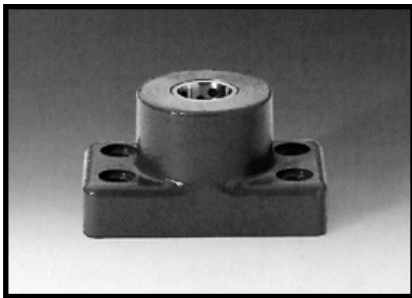
Réf. 2021.46

**POUR LA COMMANDE :**

Réf. 2031.04 d1 = 20 = **Réf. 2031.04.020**

## EMBASE SUPERIEURE PERCEE AVEC BAGUE AUTOLUBRIFIANTE EN BRONZE

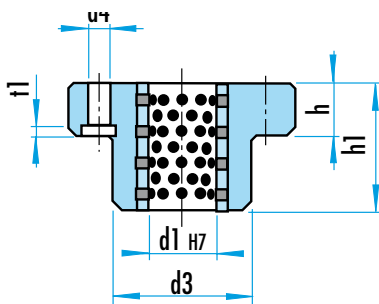
2031.70



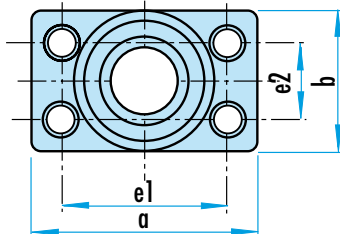
Ces embases sont utilisées avec les colonnes de guidage Réf. 202.19 / 2022.19 / 2023.19 / 2022.25 / 2021.46

**MATIERE** : embase supérieure en fonte spéciale avec bague autolubrifiante en bronze type 2052.70.

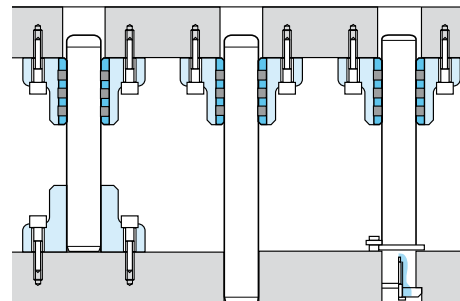
**EXECUTION** : faces usinées.



Ø d1	19	20	24	25	30	32	38	40	50	63	80
Ø d2	25	28	32	33	38	42	48	50	60	75	96
Ø d3	45	45	50	50	65	65	80	80	96	110	130
Ø d4	9	9	9	9	11	11	14	14	18	18	22
a	85	85	90	90	115	115	130	130	160	180	215
b	45	45	50	50	65	65	80	80	96	110	130
e1	64	64	68	68	83	83	95	95	118	132	160
e2	24	24	28	28	34	34	45	45	55	62	75
h	18	18	22	22	25	25	30	30	35	35	40
h1	37	37	47	47	60	60	77	77	95	120	120
t1	3	3	3	3	3	3	3	3	4	4	10



### COLONNE DE GUIDAGE



Réf. 202.19

Réf. 202.19

Réf. 2021.46

Réf. 2022.19

Réf. 2023.19

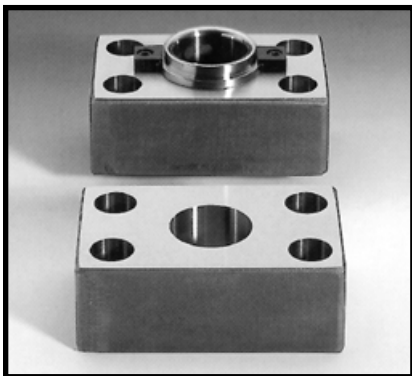
Réf. 2022.25

**POUR LA COMMANDE :**

Réf. 2031.70, d1 = 40, = Réf. 2031.70.040

## EMBASE PERCEE AVEC BAGUE AUTOLUBRIFIANTE EN BRONZE

2032.70 / 2032.02



### MATIERE :

embase en acier St 37. Bague Réf. 2082.70 en bronze avec inserts autolubrifiants.  
Utilisation avec les colonnes pour gros outillages Réf. 2022.19 et 2023.19.

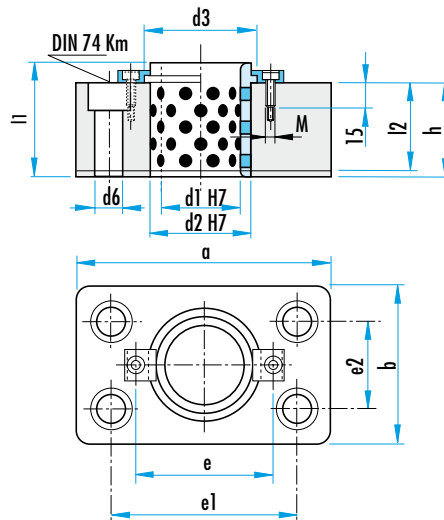
### EXECUTION :

embase supérieure **Réf. 2032.70** : faces de contact usinées,  
embase inférieure **Réf. 2032.02** : faces de contact usinées  $\text{Ø d1 H7}$ .

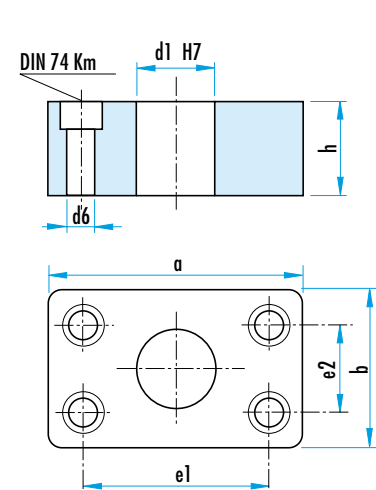
**REMARQUE** : Il y a lieu de contrôler la perpendicularité de l'ensemble lors du montage des colonnes Réf. 2022.19 ou 2023.19.

Livré avec vis de fixation Réf. 2072.45.

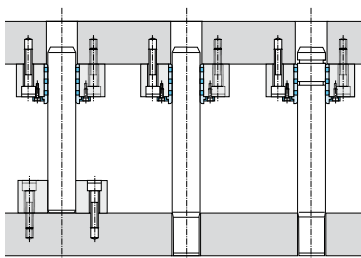
$\text{Ø d1}$	50	63	80	100	125	160
$\text{Ø d2}$	63	80	100	125	160	200
$\text{Ø d3}$	71	90	112	140	180	220
$\text{Ø d6}$	17,5	17,5	21,5	21,5	25,5	25,5
a	160	180	215	230	270	315
b	100	125	145	170	205	250
e	89	123	143	168	203	243
e1	118	132	160	168	203	243
e2	55	62	75	110	142	170
h	60	70	90	110	140	180
l1	71	80	100	125	160	200
l2	56	63	80	106	132	170
M	M6 x 16	M10 x 16	M10 x 16	M10 x 16	M10 x 16	M10 x 16



Réf. 2032.70



Réf. 2032.02



2022.19

2022.19

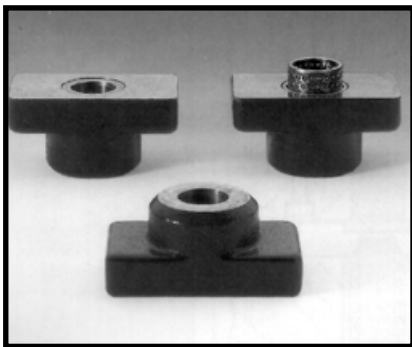
2023.19

### POUR LA COMMANDE :

Réf. 2032.70 d1 = 50 = Réf. 2032.70.050

## EMBASES NON PERCEES POUR SEMI BLOC

2031.01/31/41



Ces embases sont utilisées avec les colonnes de guidage Réf. 202.19 et Réf. 2021.46.

**MATIERE** : embases en fonte grise spéciale.

**EXECUTION** :

EMBASE SUPERIEURE : surfaces planes usinées, alésage de guidage finement rectifié et honé. • avec guidage en métal fritté carbonitruré : **Réf. 2031.31**  
• pour cage à billes : **Réf. 2031.41**

EMBASE INFERIEURE : surfaces planes usinées, alésage d1 finement tourné : **Réf. 2031.01.**

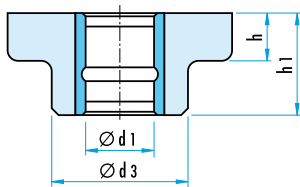
N.B. : bien contrôler la perpendicularité de la colonne après son emmanchement.

Sur demande :

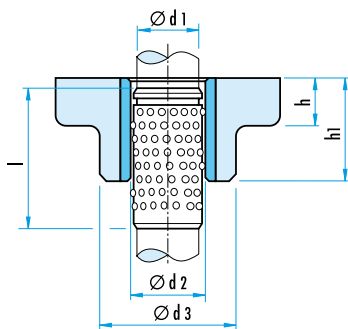
Voir description des guidages en métal fritté et à billes dans généralités

Voir la classification par paires dans généralités.

**Plages de tolérances spéciales, voir généralités.**

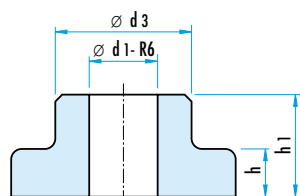


**Réf. 2031.31**

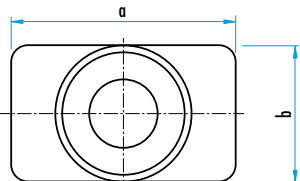


**Réf. 2031.41**

sans cage à bille



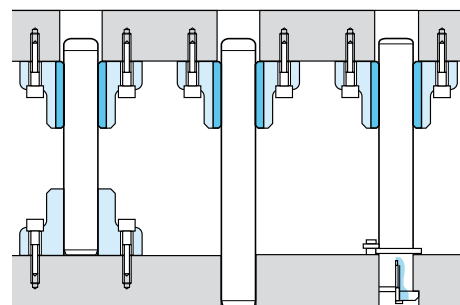
**Réf. 2031.01**



Ø d1	15/16	19/20	24/25	30/32	38/40	48/50	60/63	80
Ø d2	21/22	25/26	30/31	38/40	46/48	56/58	68/71	-
Ø d3	35	45	50	65	80	96	110	130
a	70	85	90	115	130	160	180	215
b	35	45	50	65	80	96	110	130
h	18	18	22	25	30	35	35	40
h1	30	37	47	60	77	95	120	120
l	45	45	56	71	95	120	140	-

**N.B. La cage à bille Réf. 206.71 (d1 x l) doit être commandée séparément.**

**COLONNE DE GUIDAGE**



Réf. 202.19

Réf. 202.19

Réf. 2021.46

**POUR LA COMMANDE :**

2031.31 d1 = 32 = **Réf. 2031.31.032**