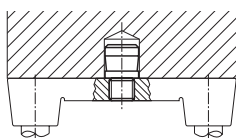
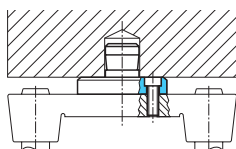


**NEZ DE PRESSE
ISO 10242 - DIN 9859**

Art. 211.11 / 12 / 13

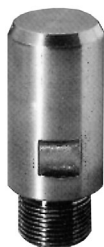


Art. 211.12



Art. 211.14

La plupart des presses à col de cygne sont équipées d'un coulisseau suivant DIN 810. Les petits et moyens outillages sont fixés par un tourillon de fixation suivant DIN 9859.



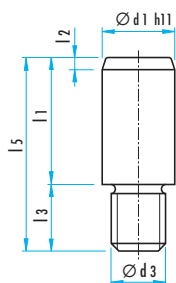
Art. 211.11



Art. 211.12

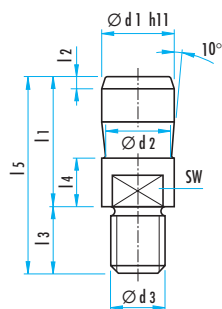


Art. 211.13



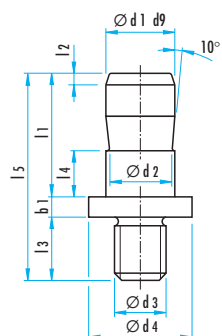
Art. 211.11

d1	d3	l1	l2	l3	l5	Art.
20	M16 x 1,5	40	3	18	58	211.11.20.016
25	M16 x 1,5	45	4	23	68	211.11.25.016
25	M20 x 1,5	45	4	23	68	211.11.25.020
32	M20 x 1,5	56	4	23	79	211.11.32.020
32	M24 x 1,5	56	4	23	79	211.11.32.024
40	M24 x 1,5	70	5	23	93	211.11.40.024
40	M30 x 2	70	5	23	93	211.11.40.030
50	M30 x 2	80	6	28	108	211.11.50.030
65	M42 x 3	100	8	28	128	211.11.65.042



Art. 211.12

d1	d2	d3	l1	l2	l3	l4	l5	SW	Art.
20	15	M16 x 1,5	40	3	18	12	58	17	211.12.20.016
25	20	M16 x 1,5	45	4	23	16	68	21	211.12.25.016
25	20	M20 x 1,5	45	4	23	16	68	21	211.12.25.020
32	25	M20 x 1,5	56	4	23	16	79	27	211.12.32.020
32	25	M24 x 1,5	56	4	23	16	79	27	211.12.32.024
40	32	M24 x 1,5	70	5	23	26	93	36	211.12.40.024
40	32	M30 x 2	70	5	23	26	93	36	211.12.40.030
50	42	M30 x 2	80	6	28	26	108	41	211.12.50.030
65	53	M42 x 3	100	8	28	26	128	55	211.12.65.042



Art. 211.13

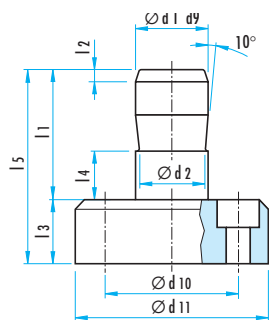
d1	d2	d3	d4	b1	l1	l2	l3	l4	l5	Art.
20	15	M16 x 1,5	28	5	40	3	16	12	61	211.13.20.016
25	20	M16 x 1,5	34	5	45	4	16	16	66	211.13.25.016
25	20	M20 x 1,5	34	5	45	4	20	16	70	211.13.25.020
32	25	M20 x 1,5	42	6	56	4	20	16	82	211.13.32.020
32	25	M24 x 1,5	42	6	56	4	24	16	86	211.13.32.024
40	32	M24 x 1,5	52	8	70	5	24	26	102	211.13.40.024
40	32	M30 x 2	52	8	70	5	30	26	108	211.13.40.030
50	42	M30 x 2	62	8	80	6	30	26	118	211.13.50.030

ACCESSOIRES POUR BLOCS A COLONNE

Art. 211.14 - 212.11/15



NEZ DE PRESSE ISO 10242 - DIN 9859

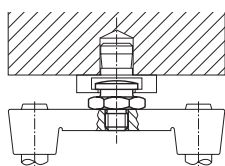


Art. 211.14

d1	d2	d10	d11	l1	l2	l3	l4	l5	Art.
20	15	45	63	40	3	18	12	58	211.14.20.063
25	20	45	63	45	4	18	16	63	211.14.25.063
25	20	63	80	45	4	18	16	63	211.14.25.080
32	25	80	97	56	4	23	16	79	211.14.32.097
32	25	105	122	56	4	23	16	79	211.14.32.122
40	32	80	97	70	5	23	26	93	211.14.40.097
40	32	105	122	70	5	23	26	93	211.14.40.122

TOURILLON D'ACCOUPEMENT & PIVOT D'ACCOUPEMENT

Nécessaire pour les outillages qui doivent être changés rapidement ou souvent. La presse doit alors être équipée d'une assise d'accouplement.



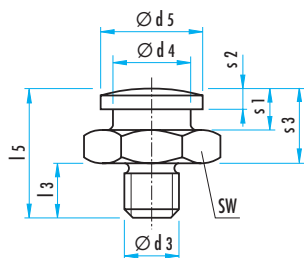
Art. 212.11



Art. 212.11



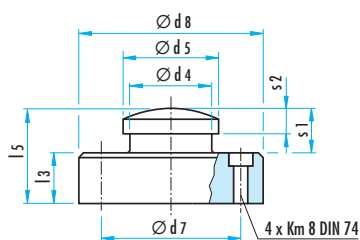
Art. 212.15



Art. 212.11

TOURILLON D'ACCOUPEMENT FILETE

sw	d3	d4	d5	l3	l5	s1	s2	s3	Art.
36	M16 x 1,5	25	32	18	41	13	6,5	23	212.11.016
50	M20 x 1,5	32	48	23	64	19	9,5	41	212.11.020
50	M24 x 1,5	32	48	23	64	19	9,5	41	212.11.024
60	M30 x 2	32	48	23	66	19	9,5	43	212.11.030



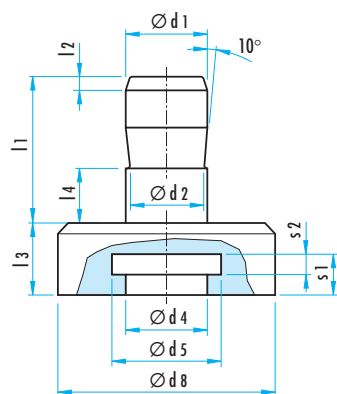
Art. 212.15

PIVOT D'ACCOUPEMENT A BRIDE

d4	d5	d7	d8	l3	l5	s1	s2	Art.
25	32	46	63	18	31	13	6,5	212.15.063
32	48	63	80	18	37	19	9,5	212.15.080
32	48	80	97	23	42	19	9,5	212.15.097
32	48	105	122	23	42	19	9,5	212.15.122

ACCESSOIRES POUR BLOCS A COLONNE

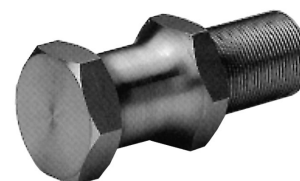
Art. 212.16 - 213.12



Art. 212.16



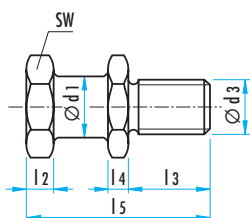
Art. 212.16



Art. 213.12

MANDRIN RECEPTEUR, POUR PIVOT D'ACCOUPEMENT

d1	d2	d4	d5	d8	l1	l2	l3	l4	s1	s2	Art.
25	20	26	33	56	45	4	25	16	12,6	7	212.16.025
32	25	33	49	80	56	4	30	16	18,6	10	212.16.032
40	32	33	49	80	70	5	30	26	18,6	10	212.16.040



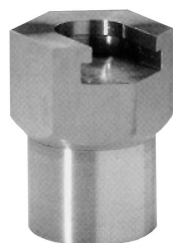
Art. 213.12

VIS DE PORTAGE

d1	d3	l2	l3	l4	l5	sw	(daN)	Art.
16	M16	6	22	6	50	27	400	213.12.016
20	M20	8	25	7	60	32	500	213.12.020
25	M24	10	32	8	75	36	630	213.12.024
30	M30	12	40	10	94	41	1000	213.12.030
36	M36	12	50	10	112	50	1600	213.12.036

NEZ FLOTTANT POUR PETITES PRESSES

Art. 212.16.1



REMARQUE : le diamètre M et la longueur l5 du taraudage sont réalisés suivant le cylindre et sur demande de l'utilisateur.
Egalement combinable avec les tourillons d'accouplement Art. 212.11 et 212.15 (voir page 809).

d4	d5	d8	SW	l1	l2	l5	M	s1	s2	Art.
26	33	45	50	70	57,4	au choix		12,6	7	212.16.1.026
33	49	60	65	86	67,4			18,6	10	212.16.1.033

