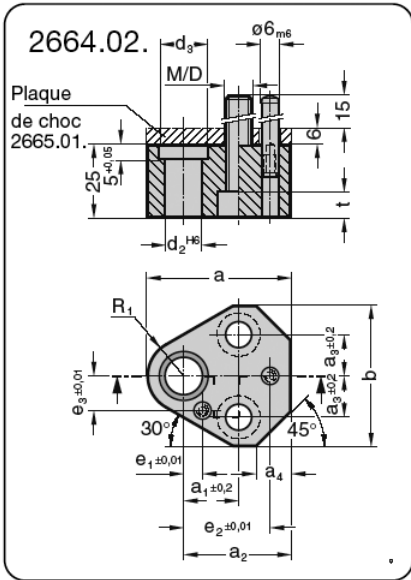
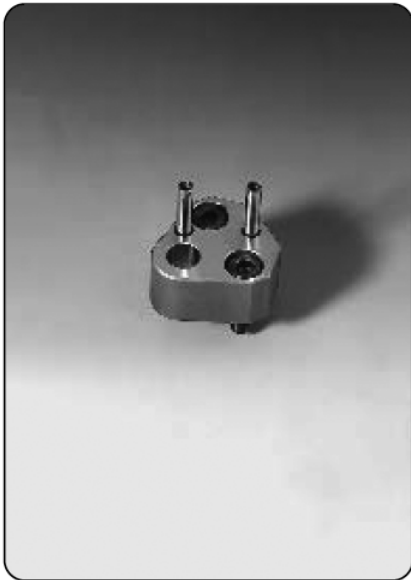


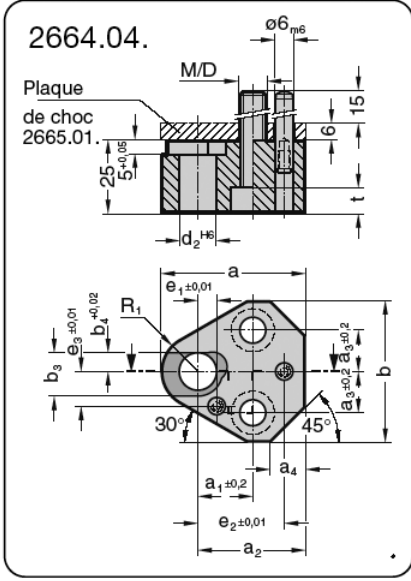
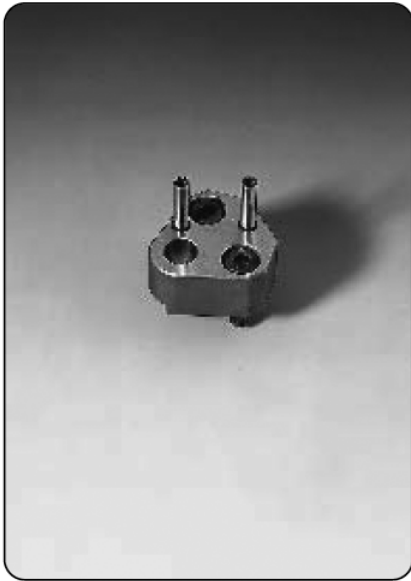
**PORTE-POINÇONS
POUR POINÇONS ISO 8020**

2664.02 / 04



Exécution :
Les centres des trous de centrage d_5 servent de références pour la position du trou de logement du poinçon.
Les cotes e_1 , e_2 , e_3 ont une tolérance de $\pm 0,01$ mm.
Les porte-poinçons sont interchangeables.

Remarque :
Commander en plus la plaque de pression 2665.01 pour le porte-poinçon.



Exécution :
Les centres des trous de centrage d_5 servent de références pour la position du trou de logement du poinçon.
Les cotes e_1 , e_2 , e_3 ont une tolérance de $\pm 0,01$ mm.
Les porte-poinçons sont interchangeables.

Remarque :
Commander en plus la plaque de pression 2665.01 pour le porte-poinçon.

2664.02.

d_2	10	13	16	20	25	32
d_3	14	17	20	24	29	36
M/D	8/9	8/9	8/9	10/11	12/13,5	12/13,5
a	43,5	49,5	52,5	59	68,5	68,5
a ₁	19,05	19,05	19,05	19,05	23,82	23,82
a ₂	34	37	38,5	42	46,5	46,5
a ₃	11,12	14,27	15,87	17,47	19,84	19,84
a ₄	10	12	13	14	16	16
b	41,0	48,5	51,5	56,5	64,5	64,5
e_1	7,5	6,5	6	5	7	7
e_2	26,92	29,97	31,75	33,53	40,64	40,64
e_3	9	12	13,5	16,5	22	22
t	9	9	9	11	13	13
R ₁	9,5	12,5	14	17	22	22

Exemple de commande :
 Porte-poinçon polygonal de précision = 2664.
 pour poinçons de découpage, ronds, ISO 8020 = 02.
 $d_2 = \phi 13$ mm = 13
 N° de commande = 2664.02.13

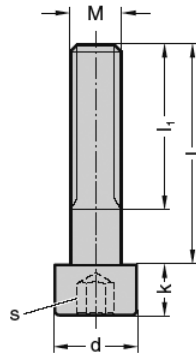
2664.04.

d_2	10	13	16	20	25	32
M/D	8/9	8/9	8/9	10/11	12/13,5	12/13,5
a	43,5	49,5	52,5	59	68,5	68,5
a ₁	19,05	19,05	19,05	19,05	23,82	23,82
a ₂	34	37	38,5	42	46,5	46,5
a ₃	11,12	14,27	15,87	17,47	19,84	19,84
a ₄	10	12	13	14	16	16
b	41,0	48,5	51,5	56,5	64,5	64,5
b ₃	12	15	18	23	28	35
b ₄	5	6,5	8	10	12,5	16
e_1	7,5	6,5	6	5	7	7
e_2	26,92	29,97	31,75	33,53	40,64	40,64
e_3	9	12	13,5	16,5	22	22
t	9	9	9	11	13	13
R ₁	9,5	12,5	14	17	22	22

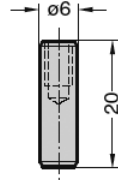
Exemple de commande :
 Porte-poinçon polygonal de précision = 2664.
 pour poinçons de découpage, profilés, ISO 8020 = 04.
 $d_2 = \phi 13$ mm = 13
 N° de commande = 2664.04.13

ACCESSOIRES POUR PORTE-POINÇONS

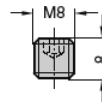
2192.10.



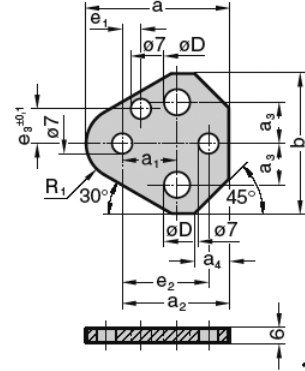
236.1.



2192.72.



2665.01.



Porte-poinçon	Ø d ₂	Vis à tête cylindrique	Goupille de positionnement	Vis sans fin	Plaque de choc
2664.02./04.	10	2192.10.08.035	236.1.0600.020	2192.72.08.008	2665.01.10
	13	2192.10.08.035	236.1.0600.020	2192.72.08.008	2665.01.13
	16	2192.10.08.035	236.1.0600.020	2192.72.08.008	2665.01.16
	20	2192.10.10.035	236.1.0600.020	2192.72.08.008	2665.01.20
	25	2192.10.12.035	236.1.0600.020	2192.72.08.008	2665.01.25
	32	2192.10.12.035	236.1.0600.020	2192.72.08.008	2665.01.32