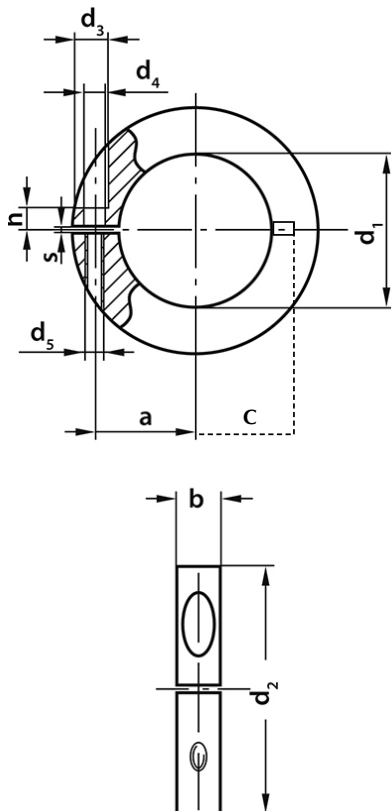


## BAGUE D'ARRET FENDUE

BJH.WNS...



Forme A



### MATIERE ET EXECUTION :

**BJH.WNS.xxx.A** : en acier 9 SMn Pb 28 K jusqu'au Ø 52, acier C 35 à partir du Ø 55 -  
forme A : avec une coupe.

**BJH.WNS.xxx.AR** : en INOX1.4305 (AISI 303) – forme A : avec une coupe  
Tolérances : d1 H8 – d2 h13 – b j14.

### Sur demande :

- exécution zinguée.



### REMARQUE :

Pour l'exécution "A" et jusqu'au Ø d1 = 17, la bague est munie d'une fente en face du serrage. Cette fente diminue grandement les efforts de déformation de la matière et permet d'obtenir une force de maintien plus élevée.

### AVANTAGES :

- montage et démontage aisé et rapide
- pas de risque d'abîmer l'axe lors du serrage de la vis.
- répartition uniforme de la pression de serrage sur tout le contour de l'axe.

d1 H8	d2 h13	b j14	d3	d4	d5	a	c	s	h	DIN 912
5	25	10	8	4,2	M4	7,5	7	1,6	6	M4 x 15
5,5 *	25	10	8	4,2	M4	7,5	7	1,6	6	M4 x 15
6	25	10	8	4,2	M4	7,5	7	1,6	6	M4 x 15
7	25	10	8	4,2	M4	7,5	7	1,6	6	M4 x 15
8	25	10	8	4,2	M4	7,5	7	1,6	6	M4 x 15
9	32	10	8	4,2	M4	10,5	10	2	7	M4 x 15
10	32	10	8	4,2	M4	10,5	10	2	7	M4 x 15
11	32	10	8	4,2	M4	10,5	10	2	7	M4 x 15
12	32	10	8	4,2	M4	10,5	10	2	7	M4 x 15
13	32	10	8	4,2	M4	10,5	10	2	7	M4 x 15
14	40	12	10	5,5	M5	13,5	12	2	7	M5 x 20
15	40	12	10	5,5	M5	13,5	12	2	7	M5 x 20
16	40	12	10	5,5	M5	13,5	12	2	7	M5 x 20
17	40	12	10	5,5	M5	13,5	12	2	7	M5 x 20

\* sur demande

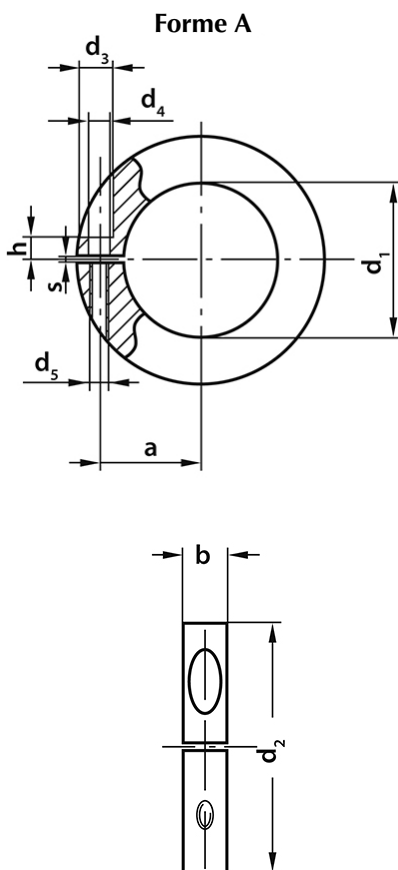
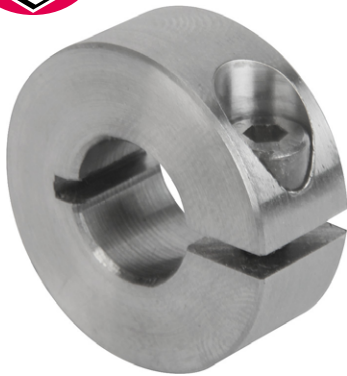
### POUR LA COMMANDE :

Acier – d1 = 13, forme A : **BJH.WNS.013.A**

INOX – d1 = 10 – forme A : **BJH.WNS.010.AR**

## BAGUE D'ARRET FENDUE

**BJH.WNS...**



d1 H8	d2 h13	b j14	d3	d4	d5	a	c	s	h	DIN 912
18	45	12	10	5,5	M5	16	-	2	7	M5 x 20
20	45	12	10	5,5	M5	16	-	2	7	M5 x 20
22	45	12	10	5,5	M5	16	-	2	7	M5 x 20
24	50	12	10	5,5	M5	19	-	2	7	M5 x 20
25	50	12	10	5,5	M5	19	-	2	7	M5 x 20
26	50	12	10	5,5	M5	19	-	2	7	M5 x 20
28	56	12	10	5,5	M5	22	-	2	7	M5 x 20
30	56	12	10	5,5	M5	22	-	2	7	M5 x 20
32	56	12	10	5,5	M5	22	-	2	7	M5 x 20
34	63	12	10	5,5	M5	25	-	2	7	M5 x 20
35	63	12	10	5,5	M5	25	-	2	7	M5 x 20
36	63	12	10	5,5	M5	25	-	2	7	M5 x 20
38	63	12	10	5,5	M5	25	-	2	7	M5 x 20
40	70	14	11	6,6	M6	28	-	2	7	M6 x 20
42	70	14	11	6,6	M6	28	-	2	7	M6 x 20
45	80	14	11	6,6	M6	33	-	2	7	M6 x 20
48	80	14	11	6,6	M6	33	-	2	7	M6 x 20
50	80	14	11	6,6	M6	33	-	2	7	M6 x 20
52	80	14	11	6,6	M6	33	-	2	7	M6 x 20
55	90	16	14	9	M8	37	-	3	8	M8 x 20
56	90	16	14	9	M8	37	-	3	8	M8 x 20
60	100	16	14	9	M8	42	-	3	8	M8 x 20
65	100	16	14	9	M8	42	-	3	8	M8 x 20
70	110	20	17	11	M10	45	-	3	10	M10 x 25
75	125	20	17	11	M10	53	-	3	10	M10 x 25
80	125	20	17	11	M10	53	-	3	10	M10 x 25
85	125	20	17	11	M10	53	-	3	10	M10 x 25
90	140	25	17	11	M10	60	-	3	13	M10 x 30
100	140	25	17	11	M10	60	-	3	13	M10 x 30
110	160	25	17	11	M10	70	-	3	13	M10 x 30
120	160	25	17	11	M10	70	-	3	13	M10 x 30
125	180	28	19	13	M12	77	-	3	23	M12 x 50
130	180	28	19	13	M12	77	-	3	23	M12 x 50
140	200	28	19	13	M12	87	-	3	23	M12 x 50
150	200	28	19	13	M12	87	-	3	23	M12 x 50
160	220	32	25	17	M16	95	-	3	23	M16 x 70
170	250	32	25	17	M16	107	-	3	34	M16 x 70
180	250	32	25	17	M16	107	-	3	34	M16 x 70
190	280	32	25	17	M16	120	-	3	42	M16 x 80
200	280	32	25	17	M16	120	-	3	42	M16 x 80

**POUR LA COMMANDE :**

Acier – d1 = 25, forme A : **BJH.WNS.025.A**

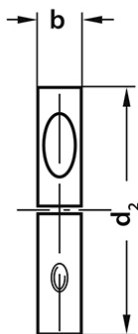
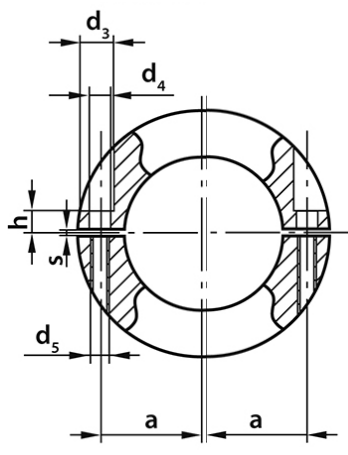
INOX – d1 = 100 – forme A : **BJH.WNS.100.AR**

## BAGUE D'ARRET EN 2 PARTIES

**BJH.WNS...**



**Forme B**



**MATIERE ET EXECUTION :**

**BJH.WNS.xxx.B** : en acier 9 SMn Pb 28 K jusqu'au Ø 52, acier C 35 à partir du Ø 55 -  
forme B : en 2 parties.

**BJH.WNS.xxx.BR** : en INOX 1.4305 (AISI 303) – forme B : en 2 parties

Tolérances : d1 H8 – d2 h13 – b j14.

**Sur demande :**

- forme C en 2 parties – vis en sens inverse (tête bêche).
- exécution zinguée.

**AVANTAGES :**

- montage et démontage aisé et rapide
- pas de risque d'abîmer l'axe lors du serrage de la vis.
- répartition uniforme de la pression de serrage sur tout le contour de l'axe.



d1 H8	d2 h13	b j14	d3	d4	d5	a	c	s	h	DIN 912
5	25	10	8	4,2	M4	7,5	7	1,6	6	M4 x 15
5,5 *	25	10	8	4,2	M4	7,5	7	1,6	6	M4 x 15
6	25	10	8	4,2	M4	7,5	7	1,6	6	M4 x 15
7	25	10	8	4,2	M4	7,5	7	1,6	6	M4 x 15
8	25	10	8	4,2	M4	7,5	7	1,6	6	M4 x 15
9	32	10	8	4,2	M4	10,5	10	2	7	M4 x 15
10	32	10	8	4,2	M4	10,5	10	2	7	M4 x 15
11	32	10	8	4,2	M4	10,5	10	2	7	M4 x 15
12	32	10	8	4,2	M4	10,5	10	2	7	M4 x 15
13	32	10	8	4,2	M4	10,5	10	2	7	M4 x 15
14	40	12	10	5,5	M5	13,5	12	2	7	M5 x 20
15	40	12	10	5,5	M5	13,5	12	2	7	M5 x 20
16	40	12	10	5,5	M5	13,5	12	2	7	M5 x 20
17	40	12	10	5,5	M5	13,5	12	2	7	M5 x 20

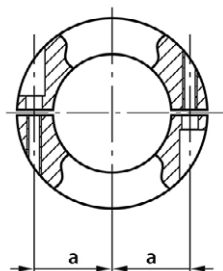
\* sur demande

**POUR LA COMMANDE :**

Acier – d1 = 13, forme B : **BJH.WNS.013.B**

INOX – d1 = 10 – forme B : **BJH.WNS.010.BR**

**Forme C**

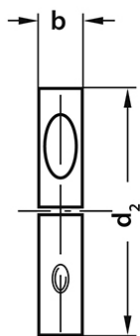
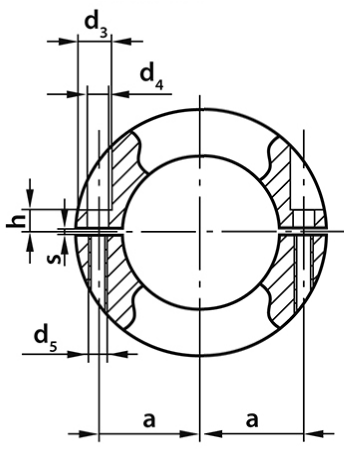


## BAGUE D'ARRET EN 2 PARTIES

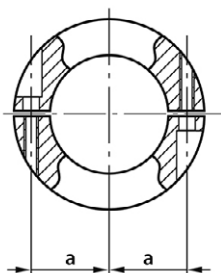
**BJH.WNS...**



Forme B



Forme C  
sur demande



d1 H8	d2 h13	b j14	d3	d4	d5	a	c	s	h	DIN 912
18	45	12	10	5,5	M5	16	-	2	7	M5 x 20
20	45	12	10	5,5	M5	16	-	2	7	M5 x 20
22	45	12	10	5,5	M5	16	-	2	7	M5 x 20
24	50	12	10	5,5	M5	19	-	2	7	M5 x 20
25	50	12	10	5,5	M5	19	-	2	7	M5 x 20
26	50	12	10	5,5	M5	19	-	2	7	M5 x 20
28	56	12	10	5,5	M5	22	-	2	7	M5 x 20
30	56	12	10	5,5	M5	22	-	2	7	M5 x 20
32	56	12	10	5,5	M5	22	-	2	7	M5 x 20
34	63	12	10	5,5	M5	25	-	2	7	M5 x 20
35	63	12	10	5,5	M5	25	-	2	7	M5 x 20
36	63	12	10	5,5	M5	25	-	2	7	M5 x 20
38	63	12	10	5,5	M5	25	-	2	7	M5 x 20
40	70	14	11	6,6	M6	28	-	2	7	M6 x 20
42	70	14	11	6,6	M6	28	-	2	7	M6 x 20
45	80	14	11	6,6	M6	33	-	2	7	M6 x 20
48	80	14	11	6,6	M6	33	-	2	7	M6 x 20
50	80	14	11	6,6	M6	33	-	2	7	M6 x 20
52	80	14	11	6,6	M6	33	-	2	7	M6 x 20
55	90	16	14	9	M8	37	-	3	8	M8 x 20
56	90	16	14	9	M8	37	-	3	8	M8 x 20
60	100	16	14	9	M8	42	-	3	8	M8 x 20
65	100	16	14	9	M8	42	-	3	8	M8 x 20
70	110	20	17	11	M10	45	-	3	10	M10 x 25
75	125	20	17	11	M10	53	-	3	10	M10 x 25
80	125	20	17	11	M10	53	-	3	10	M10 x 25
85	125	20	17	11	M10	53	-	3	10	M10 x 25
90	140	25	17	11	M10	60	-	3	13	M10 x 30
100	140	25	17	11	M10	60	-	3	13	M10 x 30
110	160	25	17	11	M10	70	-	3	13	M10 x 30
120	160	25	17	11	M10	70	-	3	13	M10 x 30
125	180	28	19	13	M12	77	-	3	23	M12 x 50
130	180	28	19	13	M12	77	-	3	23	M12 x 50
140	200	28	19	13	M12	87	-	3	23	M12 x 50
150	200	28	19	13	M12	87	-	3	23	M12 x 50
160	220	32	25	17	M16	95	-	3	23	M16 x 70
170	250	32	25	17	M16	107	-	3	34	M16 x 70
180	250	32	25	17	M16	107	-	3	34	M16 x 70
190	280	32	25	17	M16	120	-	3	42	M16 x 80
200	280	32	25	17	M16	120	-	3	42	M16 x 80

**POUR LA COMMANDE :**

Acier – d1 = 25, forme B : **BJH.WNS.025.B**

INOX – d1 = 100 – forme B : **BJH.WNS.100.BR**