

TIGE D'INDEXAGE AVEC BRIDE DE FIXATION

H.22110


Forme B



Forme C

MATIERE :

- corps en zamak coulé, plastifié noir mat.
- embout et ressort en INOX 1.4305.
- bouton en thermoplast (PA 6), noir mat – non démontable.

EXECUTION :
Forme B : avec bouton, non éclipseable.

Forme C : avec bouton, éclipseable.

REMARQUE :

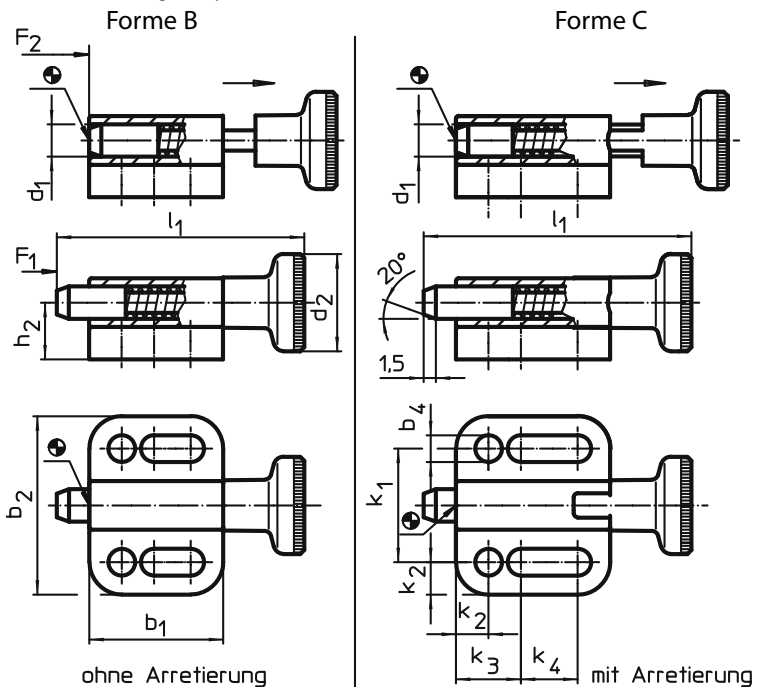
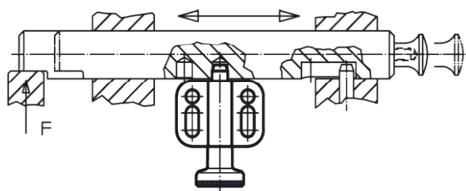
Montage avec utilisation de rondelles ISO 7092 ou DIN 433.

Résistance à l température : - 30° à + 80°C.

L'exécution éclipseable est utile lorsque la tige doit rester en position dégagée.

Pour ce faire, on tire sur le bouton et on le tourne de 90°.

Une encoche de blocage empêche le retour du bouton suite à d'éventuelles vibrations.


Forme B

Ø d1 H9	Ø d2	b1	b2	b3	b4 -0,2	h1	h2	k1 +/-0,05	k2	k3	k4	l1	l2 min	Force min-max (N)	Poids (g)	Ref.
4	12	16,5	22	6	3,3	4	7	14	4	8	4,5	30,5	4	3 - 12	11	H.22110.0324
5	16	22	28	8	4,3	4,5	9,5	18	5	10	7	40	5	5 - 24	20	H.22110.0325
6	18	27,5	32	10	5,4	5	10,5	21	5,5	12	10	49	6	5 - 21	37	H.22110.0326
8	21	33	34	12	5,4	6	12,5	23	5,5	12	15,5	59	8	6 - 22	61	H.22110.0328
10	25	35	39	14,5	6,5	6	14,5	27	6	15	13,5	67,5	10	4 - 25	90	H.22110.0330

Forme C

Ø d1 H9	Ø d2	b1	b2	b3	b4 -0,2	h1	h2	k1 +/-0,05	k2	k3	k4	l1	l2 min	Force min-max (N)	Poids (g)	Ref.
4	12	19	22	6	3,3	4	7	14	4	8	7	33	4	3 - 12	10	H.22110.0344
5	16	25,5	28	8	4,3	4,5	9,5	18	5	10	10,5	43,5	5	5 - 24	26	H.22110.0345
6	18	30,5	32	10	5,4	5	10,5	21	5,5	12	13	52	6	5 - 21	40	H.22110.0346
8	21	37,5	34	12	5,4	6	12,5	23	5,5	12	20	63,5	8	6 - 22	67	H.22110.0348
10	25	40	39	14,5	6,5	6	14,5	27	6	15	18,5	72,5	10	4 - 25	98	H.22110.0350

TIGE D'INDEXAGE AVEC BRIDE DE FIXATION

H.22110

Forme A



MATIERE :

- corps en zamak coulé, plastifié noir mat.
- embout et ressort en INOX 1.4305.
- anneau en INOX 1.4310.

EXECUTION :

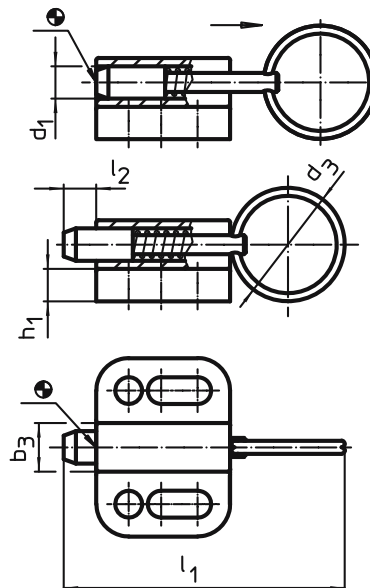
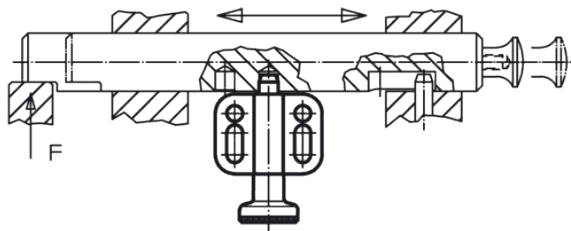
Forme A : avec anneau, non éclipable.

REMARQUE :

Montage avec utilisation de rondelles ISO 7092 ou DIN 433.
Résistance à la température : - 30° à + 100°C.

Forme A

Ø d1 H9	Ø d3	b1	b2	b3	b4 -0,2	h1	h2	k1 +/-0,05	k2	k3	k4	l1	l2 min	Force min-max (N)	Poids (g)	Ref.
4	14	16,5	22	6	3,3	4	7	14	4	8	4,5	34	4	3 - 12	10	H.22110.0304
5	18	22	28	8	4,3	4,5	9,5	18	5	10	7	44,5	5	5 - 24	20	H.22110.0305
6	24	27,5	32	10	5,4	5	10,5	21	5,5	12	10	57	6	5 - 21	40	H.22110.0306
8	30	33	34	12	5,4	6	12,5	23	5,5	12	15,5	71	8	6 - 22	58	H.22110.0308
10	30	35	39	14,5	6,5	6	14,5	27	6	15	13,5	75	10	4 - 25	83	H.22110.0310



TIGE D'INDEXAGE AVEC BRIDE DE FIXATION

H.22120



MATIERE ET EXECUTION :

- corps en zamak coulé, plastifié noir mat.
- embout en acier zingué
- levier en plastique

Version éclipseable ou non. La version éclipseable est intéressante lorsque l'embout doit rester en position dégagée. Pour ce faire on tourne le levier de 70°.
Température d'utilisation : de - 30° à + 80°C.

REMARQUE :

C'est le seul index qui, lorsqu'il est position de blocage, ne peut pas être déverrouillé par une contrepression intempestive.

Ø d	l2	b1	b2	b3	b4	h1	h2	h3	k1	k2	k3	k4	l1	l3	f1- f2 (daN)	Ref.	
																non éclipseable	éclipseable
6	10	32	38	16	5,4	8,5	6	23	27	5,5	12,0	14,5	57	14	2,1- 2,7	H.22120.1016	H.22120.1116
8	10	32	38	16	5,4	8,5	6	23	27	5,5	12,0	14,5	57	14	2,1- 2,7	H.22120.1020	H.22120.1120
8	12	40	46	20	6,4	11,0	6	29	33	6,5	14,5	19,0	71	17	2,5- 3,8	H.22120.1024	H.22120.1124
10	10	32	38	16	5,4	8,5	6	23	27	5,5	12,0	14,5	57	14	2,1- 2,7	H.22120.1028	H.22120.1128
10	12	40	46	20	6,4	11,0	6	29	33	6,5	14,5	19,0	71	17	2,5- 3,8	H.22120.1032	H.22120.1132
12	12	40	46	20	6,4	11,0	6	29	33	6,5	14,5	19,0	71	17	2,5- 3,8	H.22120.1036	H.22120.1136

