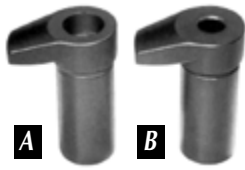


CROCHET DE BRIDAGE

K.0012



MATIERE ET EXECUTION :

corps en acier traité 25 Cr Mo 4, bruni, Ø D3 pour ressort de rappel.

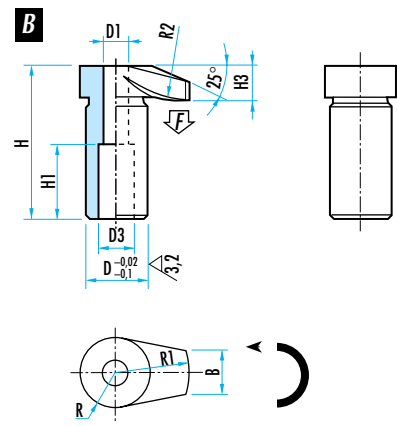
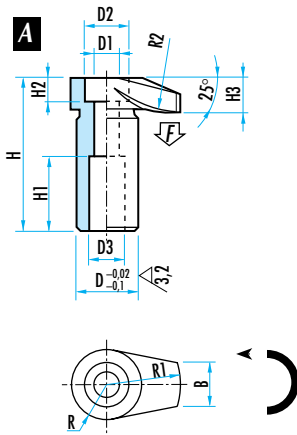
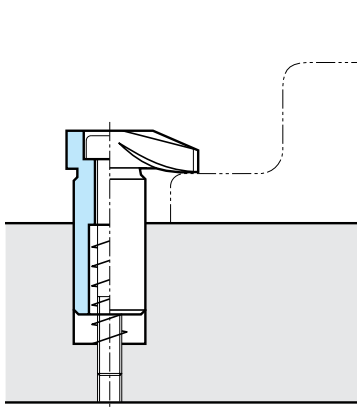
Forme A = avec chambre pour tête de vis.

Forme B = avec alésage lisse traversant.

REMARQUE : bride pivotante de faible encombrement.

Sur demande : dimensions "inch" (WWN.201).

Ø D	Ø D1	Ø D2	Ø D3	H		H1	H2	H3		B	R	R1	R2	F (daN)	Ref.	
				A	B			A	B						forme A	forme B
16	6,5	11	10	42	41,5	20	6	10	9,5	11	9	20	30	480	K.0012.06	K.0012.106
20	8,5	15	12	52	51,5	25	8	12	11,5	15	12	25	50	880	K.0012.08	K.0012.108
25	10,5	18	14	66	65,5	32	10	16	15,5	17	14	32	60	1400	K.0012.10	K.0012.110
32	12,5	20	17	83	82,5	40	12	20	19,5	20	18	40	80	2000	K.0012.12	K.0012.112



BRIDE A CROCHET

WWN.201



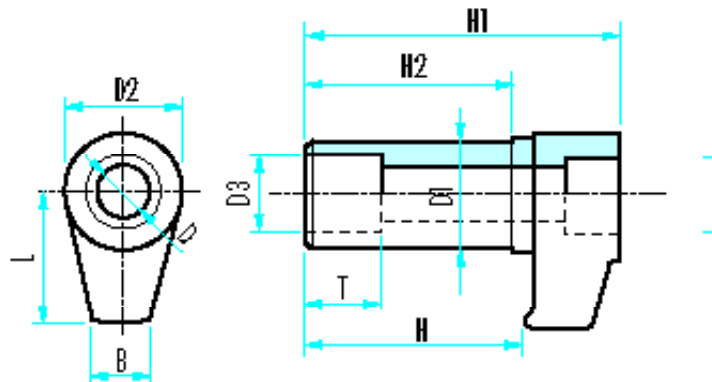
MATIERE ET EXECUTION :

acier 85 - 100 daN/mm², noirci.

Livré sans tige ni ressort.

D = cote de la vis.

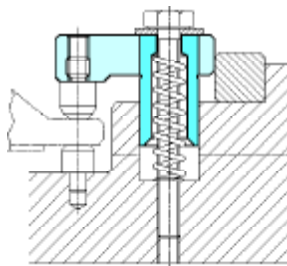
SUR DEMANDE : cotes en pouce.



D	L	B	D1	D2	D3	H	H1	H2	T	Ref.
M8	18	10	15,98 - 15,90	19	13	21	35	19	11	WWN.201.201
M10	25	8	18,98 - 18,90	22	14	40	57	38	14	WWN.201.202
M12	25	15	24,98 - 24,90	28	19	36	57	34	19	WWN.201.203
M16	35	15	27,98 - 27,90	32	22	45	70	43	19	WWN.201.204

GRIFFE DE BRIDAGE

H.2337



MATIERE : acier cémenté.

EXECUTION : rectifié et bruni, grande précision.

REMARQUE : Ø corps : 28 mm, largeur totale : 77 mm, poids : 410 g.

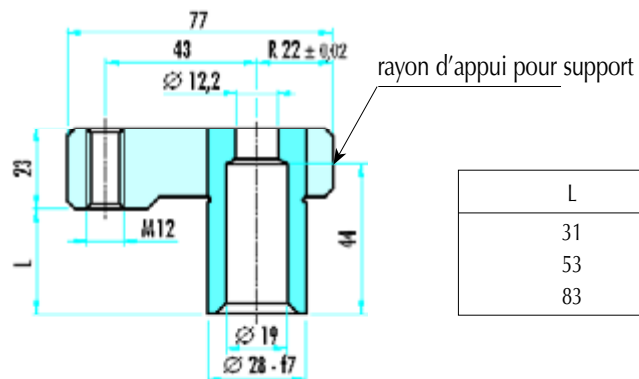
Ces griffes peuvent être utilisées dans tous les dispositifs conventionnels de bridage.

Pour cela un alésage de précision est effectué.

La profondeur de cet alésage doit être en fonction de la course de serrage désirée.

Pour amortir la force de réaction, il y a lieu de placer un support qui peut être plat, semi rond ou prismatique derrière la tête (rayon 22).

Le serrage s'effectue par une vis DIN 933.



L	Ref.
31	H.2337.031
53	H.2337.053
83	H.2337.083