

## VERIN REGLABLE POUR PIÈCES LOURDES

**MWN.RH**

**Ref. MWN.RH.063**

**Ref. MWN.RH.125 / 190**

**MATIERE** : fonte nodulaire et acier.

**EXECUTION** : bruni, surface des cales rectifiée, avec alésage  $\varnothing$  12 mm.  
Livré avec tête bombée,  $\varnothing$  37.

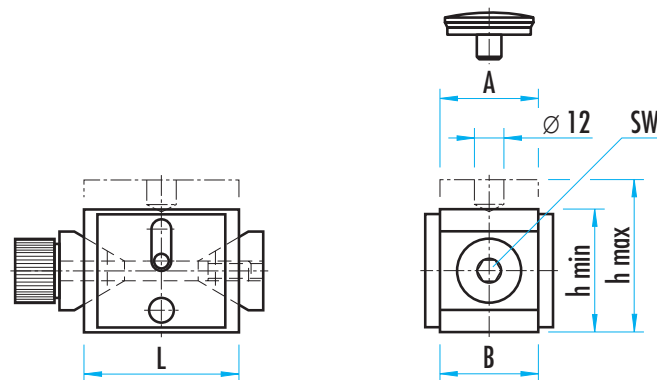
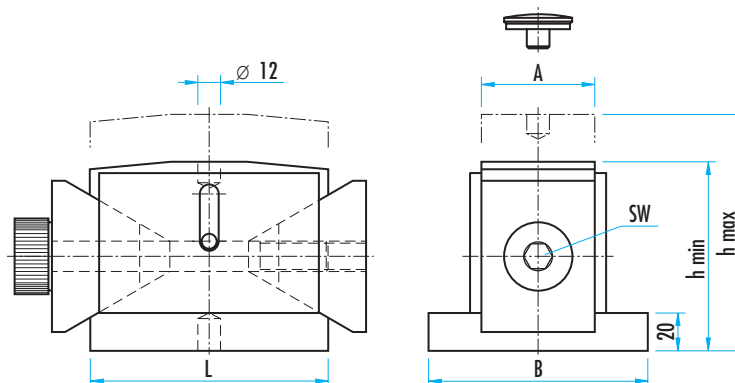
**REMARQUE** : ces vérins permettent de soutenir des pièces de plusieurs tonnes.  
Un réglage manuel est possible jusqu'à 1/3 de la capacité max.  
Les faces de calage rectifiées assurent un réglage en hauteur facile et une précision tolérancée à 0,1 mm.

Le réglage s'opère par vis moletée ou avec une clé hexagonale. La double clame garanti une course importante et un mouvement vertical précis, sans déplacement latéral.

Spécialement indiqué pour des pièces de fonderie ou forgées sur machines-outils lourdes.

N.B. : des têtes en Vé ou de centrage peuvent être utilisées avec ces vérins.

| hauteur (mm)<br>min - max | A  | B   | L   | SW | H*<br>mm/t | charge adm.<br>max. (daN) | poids<br>(kg) | Ref.       |
|---------------------------|----|-----|-----|----|------------|---------------------------|---------------|------------|
| 50 - 63                   | 40 | 40  | -   | 8  | 0,86       | 4000                      | 1,3           | MWN.RH.063 |
| 100 - 125                 | 60 | 115 | 125 | 14 | 1,16       | 10000                     | 8,6           | MWN.RH.125 |
| 170 - 190                 | 80 | 120 | 175 | 22 | 2,02       | 25000                     | 19,8          | MWN.RH.190 |


**Ref. MWN.RH.063**

**Ref. MWN.RH.125 / 190**

**VERIN D'ALIGNEMENT DE PRECISION**

**MWN.375...**



**MATIERE ET EXECUTION :**

Vérin en acier cémenté et faces de portée finement usinées.  
 Livré avec une tête bombée (Ref. H.23470.0171).  
 Avec trou de centrage dans le fond de la surface de base pour des tiges suivant norme ISO 8734 - Ø 12 mm.

**REMARQUE :**

Les faces de portée permettent un positionnement facile et très précis (0,10 mm).  
 Activation à l'aide d'une clé plate assurant une grande sécurité et une manipulation simple pour des forces importantes.  
 La double action de bridage par coin permet d'obtenir une grande course et un mouvement vertical très précis sans décalage latéral pour des pièces grandes et lourdes.  
 Réglage en hauteur de 0,71 mm par tour.

**Réglable sous charge possible !**

| Gr. | H<br>min - max | F max.<br>(daN) | SW | Poids<br>(kg) | B1  | G  | H1      | H2   | H3 | L   | L1        | L2 | Ref.       |
|-----|----------------|-----------------|----|---------------|-----|----|---------|------|----|-----|-----------|----|------------|
| 55  | 50 - 55        | 4.000           | 22 | 2,6           | 60  | 20 | 60 - 65 | 47,5 | 10 | 128 | 150 - 179 | 60 | MWN.375592 |
| 85  | 77 - 85        | 25.000          | 36 | 11            | 100 | 30 | 87 - 95 | 74   | 20 | 210 | 242 - 287 | 81 | MWN.375618 |

