

VERIN AVEC CONTRE-ECROU

MWN.725



MATIERE ET EXECUTION :

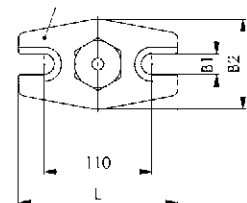
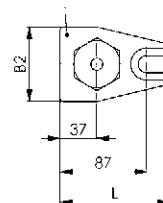
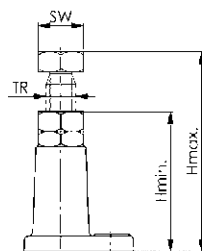
Vis trapézoïdale en acier traité.
Tête en acier bruni avec trou de centrage Ø 12 mm.
Corps en fonte peinte en gris.

REMARQUE :

Lors de l'utilisation de brides à fourches DIN 6315 d'une largeur de lumière supérieure à 26 mm, il est indispensable pour des raisons de sécurité, d'utiliser les têtes de centrage **Ref. MWN.72751** ou **72744**.
Aussi combinable avec les têtes spéciales.

Ne pas modifier le réglage du vérin sous charge !

Gr.	H min. - max.	vis Tr	B1	B2	L	SW	F max. (daN)	poids (g)	Ref.
140	100 - 140	30 x 6	18	75	110	46	6.000	1,8	MWN.72553
200	140 - 200	30 x 6	18	75	110	46	6.000	2,2	MWN.72561
320	200 - 320	30 x 6	22	90	160	46	4.000	3,8	MWN.72579
550	320 - 550	30 x 6	22	90	160	46	2.500	4,9	MWN.72587



VERIN LOURD

MWN.726



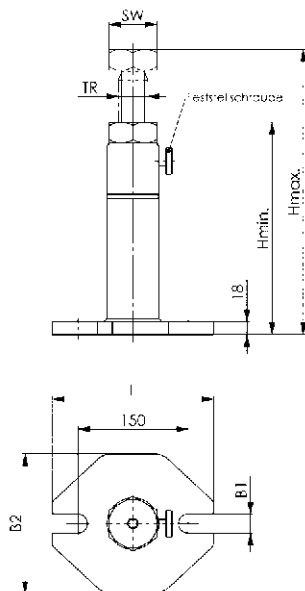
MATIERE ET EXECUTION :

Vis trapézoïdale en acier traité.
Avec vis de blocage en laiton
Tête en acier bruni avec trou de centrage Ø 12 mm.
Corps en acier traité, peint en gris.

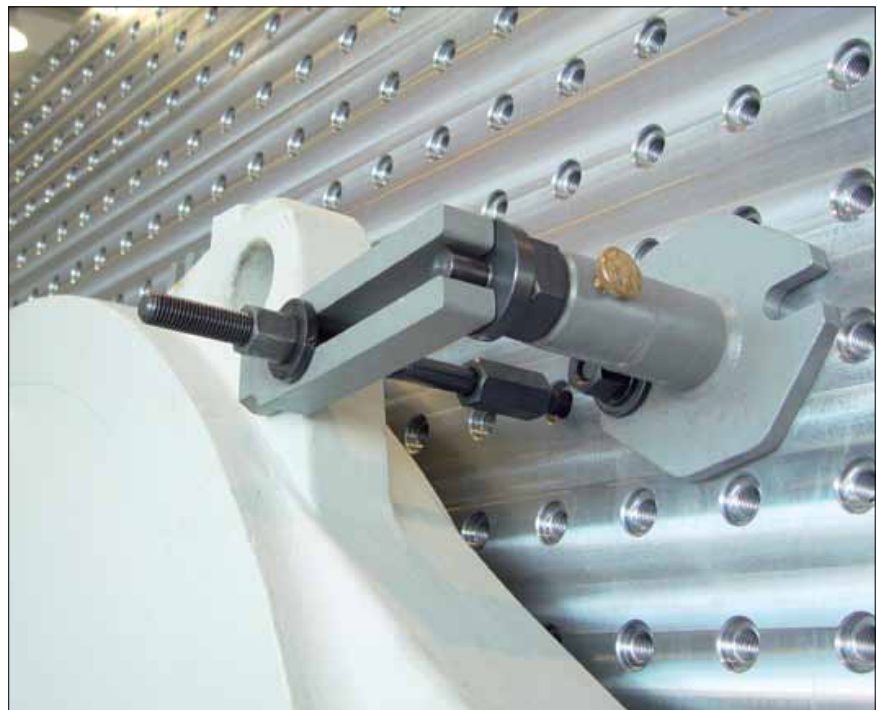
REMARQUE :

Lors de l'utilisation de brides à fourches DIN 6315 d'une largeur de lumière supérieure à 26 mm, il est indispensable pour des raisons de sécurité, d'utiliser les têtes de centrage **Ref. MWN.72751** ou **72744**.
Aussi combinable avec les têtes spéciales.

Ne pas modifier le réglage du vérin sous charge !



Gr.	H min. - max.	vis Tr	B1	B2	L	SW	F max. (daN)	poids (kg)	Ref.
300	200 - 300	40 x 7	26	190	220	65	8.000	8	MWN.72637
460	290 - 470	40 x 7	26	190	220	65	6.000	12	MWN.72645
750	430 - 750	40 x 7	26	190	220	65	5.000	12,6	MWN.72652
1250	710 - 1.250	40 x 7	26	190	220	65	4.000	16,5	MWN.72660



VERIN POUR REGLAGE RAPIDE SANS ECHELON

MWN.757...



MATIERE ET EXECUTION :

Vis trapézoïdale en acier traité.
Avec vis de blocage en laiton
Tête en acier bruni avec trou de centrage \varnothing 12 mm.
Corps en acier traité, peint en gris.

REMARQUE :

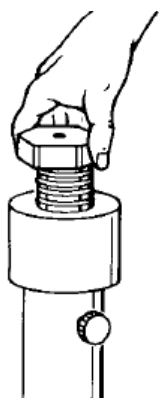
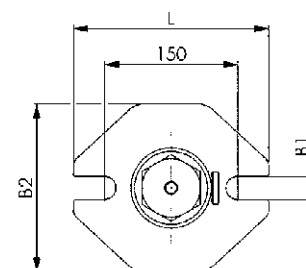
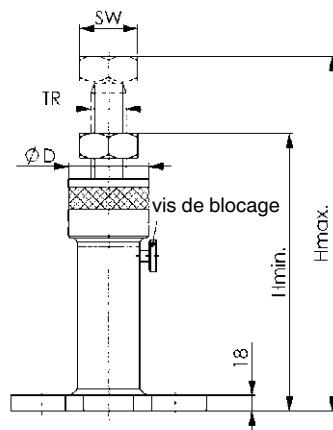
Ce vérin permet un réglage d'approche rapide et un réglage fin sans échelon sur toute sa course.
Une rotation de 60° de la bague d'activation permet soit la fixation du bloc, soit le réglage rapide fin.
De plus la vis trapézoïdale peut être fixée à une certaine hauteur par la vis de blocage en laiton.
Aussi combinable avec les têtes spéciales.

Montage :

- maintenir la broche, poids max. : 6 kg
- desserrer la vis de blocage.
- tourner la bague d'activation de 60°.
- positionner à la hauteur désirée.

Ne pas modifier le réglage du vérin sous charge !

Gr.	H min. - max.	vis Tr	B1	B2	D	L	SW	F max. (daN)	poids (g)	Ref.
450	320 - 450	40 x 7	26	190	90	220	65	5.000	11,5	MWN.75705
710	450 - 710	40 x 7	26	190	90	220	65	4.000	13,7	MWN.75713
1250	710 - 1250	40 x 7	26	190	90	220	65	3.000	18,3	MWN.75721



VERIN LOURD

MWN.376

MATIERE ET EXECUTION :

Vis trapézoïdale en acier traité.

Avec vis de blocage en laiton.

La plaque de base est munie de trous oblongs pour le montage sur tours-carousels

Tête en acier bruni avec munie d'un taraudage M12 pour recevoir

 les options **Ref. MWN.376335** et **MWN.376350**.

Corps en acier traité, peint en gris.

REMARQUE :
Ne pas modifier le réglage du vérin sous charge !

Gr.	H min. - max.	vis Tr	B1	B2	L	SW	F max. (daN)	poids (g)	Ref.
300	200 - 300	40 x 7	26	190	220	65	8.000	8	MWN.376251
470	290 - 470	40 x 7	26	190	220	65	6.000	12	MWN.376277
750	430 - 750	40 x 7	26	190	220	65	5.000	12,6	MWN.376293
1250	710 - 1250	40 x 7	26	190	220	65	4.000	16,5	MWN.376319

