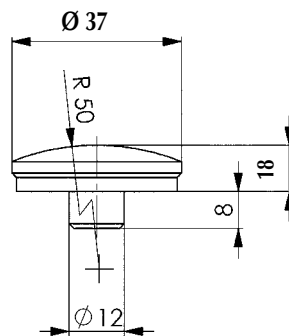


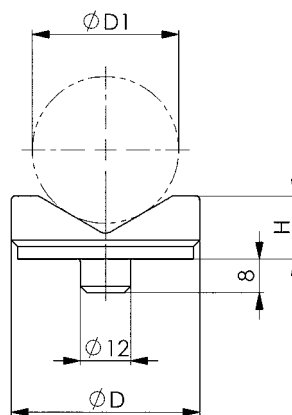
## TETES SPECIALES POUR VERIN

MATIERE : acier trempé et bruni.

Tête bombée Ref. H.23470.0171



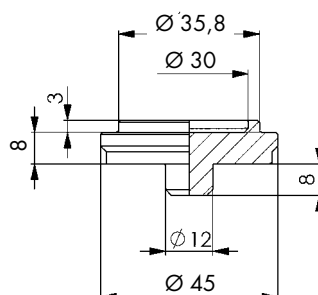
Tête en V



H	D	D1 min. - max.	poids (g)	Ref.
15	45	10 - 50	120	<b>H.23470.0172</b>
30	65	22 - 100	545	<b>MWN.72769</b>

Tête de centrage pour autre vérin - Ref. H.23470.0170

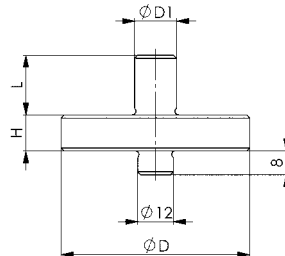
Permet de gerber des vérins de Ø 50 mm sur d'autres vérins avec un alésage de Ø 12 mm.  
Poids propre : 120 g.



## TETES SPECIALES POUR VERIN

MATIERE : acier trempé et bruni.

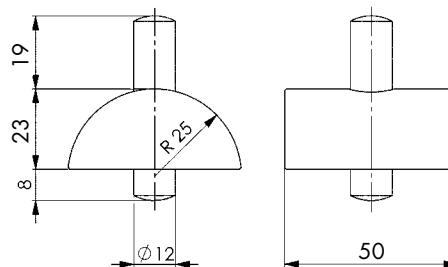
Tête de centrage pour bride à fourche DIN 6315.



H	D	D1	L	poids (g)	Ref.
12	63	14	20	325	MWN.72751
15	78	25	30	715	MWN.72744

Tête de centrage avec appui cylindrique – Ref. MWN.72454.

Poids propre : 370 g.



Tête avec bille en acier trempé – Ref. MWN.72819

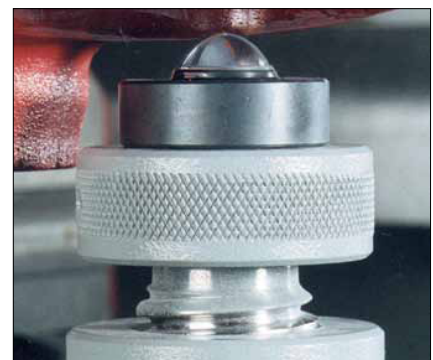
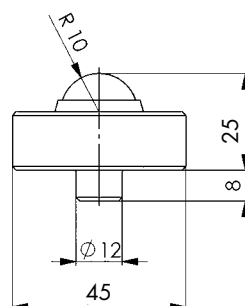
Pour le calage et l'alignement de pièces brutes coulées ou forgées.

La bille minimise les frottements de portée et réduit les efforts de réglage.

La portée sur un seul point empêche la transmission du mouvement de rotation lors du réglage du vérin.

Poids propre : 240 g.

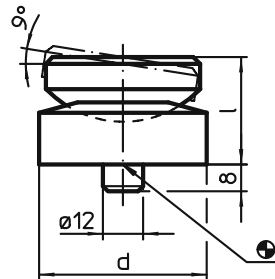
Force max. 2.000 daN.



## TETES SPECIALES POUR VERIN

MATIERE : acier trempé et bruni.

Tête pendulaire



d	l1 min.	poids (g)	Ref.
50	32	399	<b>H.23470.0350</b>
65	35	715	<b>H.23470.0365</b>

### COMBINAISONS VERINS - TETES

Ref.	l1 min.
<b>H.23470.0171</b>	Gr 52 -> 300
<b>H.23470.0172</b>	Gr 52 -> 300
<b>MWN.72769</b>	Gr 52 -> 300
<b>H.23470.0170</b>	Gr 52 / 70 / 100
<b>MWN.72751</b>	Gr 52 -> 300
<b>MWN.72744</b>	Gr 52 -> 300
<b>MWN.72454</b>	Gr 52 -> 300
<b>MWN.72819</b>	Gr 52 -> 300
<b>H.23470.0350</b>	Gr 52 / 70 / 100
<b>H.23470.0365</b>	Gr 140 / 210