

ECROU DE BRIDAGE POUR PIÈCES PLATES

MWN.74179



MATIERE ET EXECUTION :

Corps en acier bruni, bague de bridage en laiton.

REMARQUE :

Pour pièces plates d'épaisseur 8 à 40 mm.

Hauteur de construction : 80 mm.

Options : élément intermédiaire et broche longue.

MONTAGE :

Fixation sur la table de la machine par l'écrou en Té.

Le système se fixe dans l'écrou en Té en activant l'écrou SW 27 sous la bague en laiton.

Le bridage de la pièce à usiner s'opère par la vis SW 27 en acier traité.

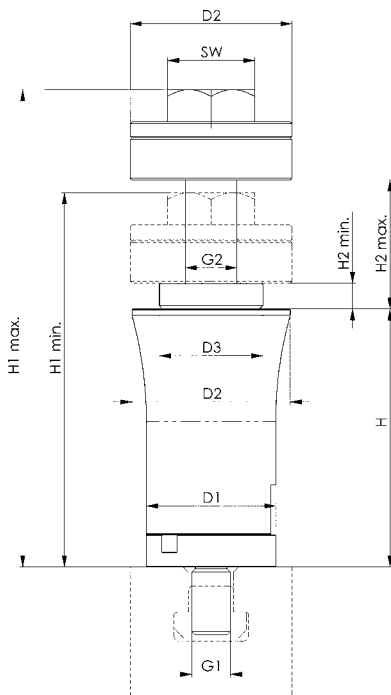
La bague en laiton assure un bridage sans endommager ni «marquer» la pièce à usiner.

AVANTAGES :

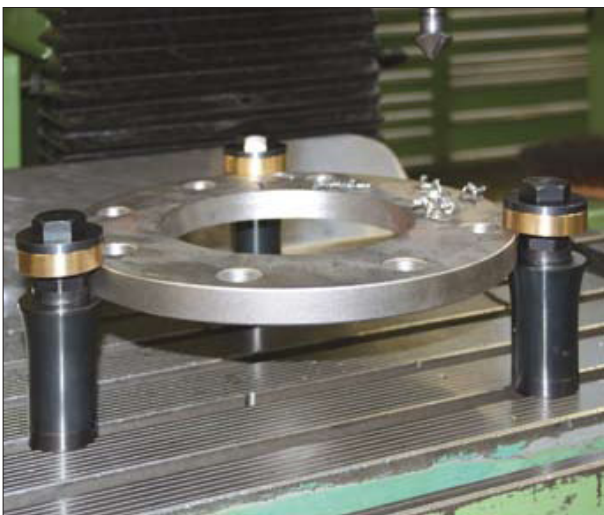
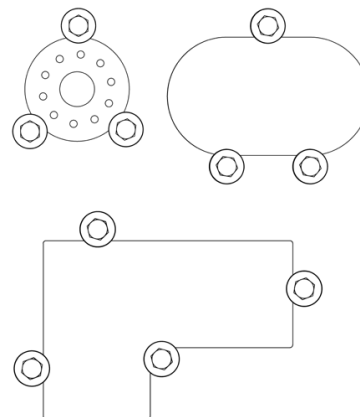
simple et rapide

utilisation optimale de la surface de la table de la machine.

excellent bridage pour effectuer des alésages, filetages en rainures sur des pièces plates.



Rainure	H ±0,1	H1 min.	H1 max.	H2 min.	H2 max.	Ø D1	Ø D2	Ø D3	G1	G2	SW	Poids [g]
14	80	116	148	8	40	40	50	32	M12	M16	27	1270



**OPTIONS POUR ECROU DE BRIDAGE
POUR PIECES PLATES**

MWN.74195

MATIERE :

acier bruni.

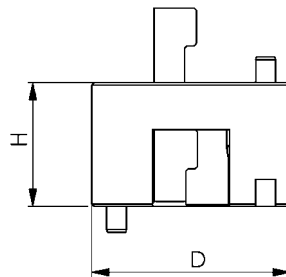
REMARQUE :

pour augmenter la hauteur de départ.



ELEMENT INTERMEDIAIRE

Ø D	h	Poids (g)	Ref.
40	25	214	MWN.74195
40	50	459	MWN.74211



BROCHE LONGUE

L	Ø D2	G2	SW	H2 min - max	Poids (g)	Ref.
104	50	M16	27	40 - 72	423	MWN.74237

