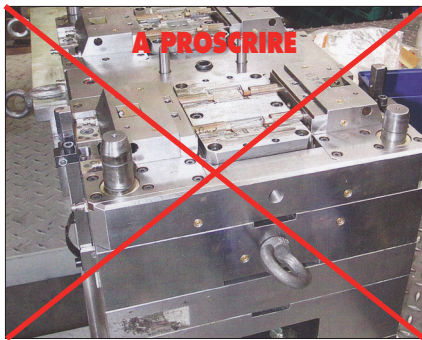


**ANNEAU DE LEVAGE FIXE
ISO 3266 - DIN 580 - DIN 582**

D580 / D582



MATIERE ET EXECUTION :

En acier forgé C 15, recuit (Ref. D580...) ou en acier bichromaté jaune (Ref. 1022...).

- Sur demande
- autre filetages métriques ou pas fin.
- filetage en pouces
- en INOX.

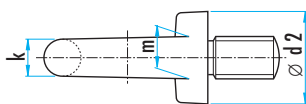
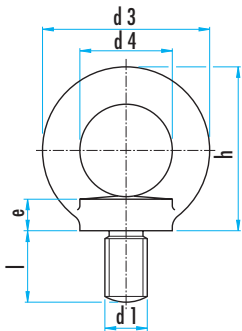
REMARQUE :

Cet anneau de levage à tige monobloc a été normalisé en ...1926.
Il peut servir comme transport occasionnel ou pour des opérations de levage simples mais il ne répond plus aux exigences actuelles de manipulation et d'entretien d'outillages.
Il ne peut être utilisé qu'en traction verticale (0°) ou avec un tout petit angle.
Si l'angle est trop important, l'anneau a tendance à se dévisser et la capacité s'en trouve nettement réduite.

Aucun coefficient de sécurité.

Ne répond pas aux normes de sécurité actuelles.

Principe à respecter absolument : anneau tordu = anneau foutu.

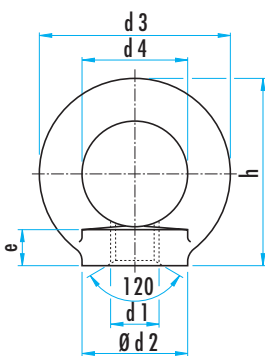


Ref. D580

AVEC FILETAGE - DIN 580 - Ref. D580 ET Ref. 1022

d1	d2	d3	d4	e	h	k	l	m	(kg)	Ref.	
										acier	acier bichromaté
M8	20	36	20	6	36	8	13	10	140	D580.08	-
M10	25	45	25	8	45	10	17	12	230	D580.10	1022.10
M12	30	54	30	10	53	12	20,5	14	340	D580.12	1022.12
M16	35	63	35	12	62	14	27	16	700	D580.16	1022.16
M20	40	72	40	14	71	16	30	19	1200	D580.20	1022.20
M24	50	90	50	18	90	20	36	24	1800	D580.24	1022.24
M30	65	108	60	22	109	24	45	28	3600	D580.30	1022.30
M36	75	126	70	26	128	28	54	32	5100	D580.36	1022.36
M42	85	144	80	30	147	32	63	38	7000	D580.42	1022.42

AVEC TARAUDAGE - DIN 582 - Ref. D582



Ref. D582

d1	d2	d3	d4	e	h	k	l	m	(kg)	Ref.
										acier
M8	20	36	20	8,5	36	8	13	10	140	D582.08
M10	25	45	25	10	45	10	17	12	230	D582.10
M12	30	54	30	11	53	12	20,5	14	340	D582.12
M16	35	63	35	13	62	14	27	16	700	D582.16
M20	40	72	40	16	71	16	30	19	1200	D582.20
M24	50	90	50	20	90	20	36	24	1800	D582.24
M30	65	108	60	25	109	24	45	28	3600	D582.30
M36	75	126	70	30	128	28	54	32	5100	D582.36
M42	85	144	80	35	147	32	63	38	7000	D582.42