

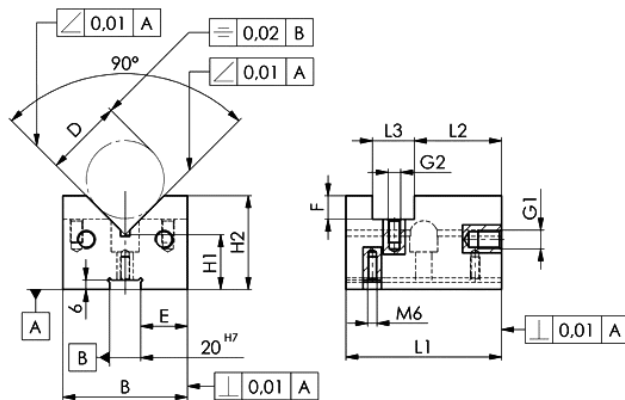
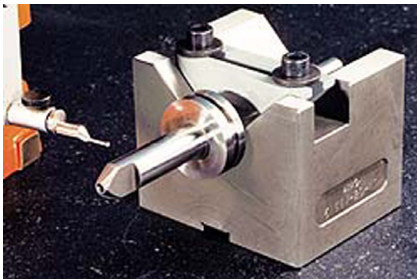
PAIRE DE SUPPORTS PRISMATIQUES

MWN.75



MATIERE :
Acier cémenté et rectifié.

REMARQUE :
Pour l'alignement et le bridage d'arbres ronds et de pièces parallèlement ou perpendiculairement à l'axe de la rainure de la table de la machine. Egalement utilisable comme butée ou comme bloc de base.



D	B	E ±0.01	F	G1	G2	H ±0.014	H2	L1	L2	L3	Poids / pièce (kg)	Ref.	
												pièce	paire
12 - 65	80	30	15	M12	M8	35	60	100	56	27	3.2	MWN.75085	MWN.75143
20 - 110	125	52.5	25	M16	M10	35	100	100	53	32	8.1	MWN.75093	MWN.75184

PAIRE DE BUTEES PARALLELES FIXES

MWN.753

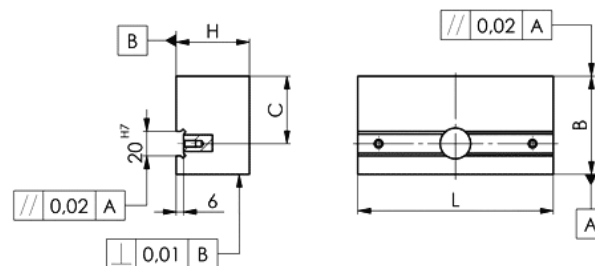


MATIERE ET EXECUTION :

Acier cémenté et trempé.
Parallélisme : 0,02 mm – tolérance d'appariement : 0,02 mm.

REMARQUE :

Ces paires de butées offrent des solutions de positionnement idéales pour des machines-outils moyennes et grandes.
Les lardons percés **Ref. H.23110** et les lardons libres DIN 6326 (**Ref. H.23120**) s'adaptent dans les rainures 20H7 de ces butées parallèles.
Combinées avec divers lardons d'alignement de précision, ces butées peuvent être positionnées sur des tables avec différentes largeur de rainures. Elles peuvent être fixées de deux différentes façons sur la table de la machine : par des boulons en Té DIN 787 avec des écrous DIN 6330 B et des rondelles DIN 6340 par des vis à 6 pans creux DIN 912 avec des écrous en Té DIN 508 et des rondelles DIN 6340. Le tableau donne également la Ref pour une butée seule, non appariée.



Rainure	B	C	H	L	pour élément de bridage DIN 508, DIN 912, DIN 6340, DIN 787	Poids pièce (kg)	Ref.	
							pièce	paire
10 - 24	60	40	30	125	M10 x 10 - M20 x 24	1,6	MWN.74369	MWN.75358
12 - 36	80	55	60	160	M12 x 12 - M24 x 36	5,7	MWN.74377	MWN.75366
12 - 36	100	75	100	160	M12 x 12 - M24 x 36	12,1	MWN.74385	MWN.75374

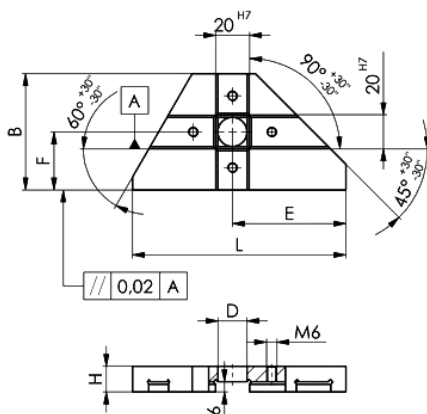
BUTEE ANGULAIRE DE PRECISION

MWN.744



MATIERE ET EXECUTION :

Acier cémenté et trempé.
Butée parallèle et angulaire à 30 / 45 / 60 et 90° par rapport aux rainures de la table.
Précision angulaire : +/- 30».
Même utilisation que les butées parallèles Ref. 753...



Rainure	B	D	E	F	H	L	Poids (kg)	Ref.
10 - 20	68	17	66,5	34	15	125	0,55	MWN.74450
12 - 36	98	25	100	49	20	200	1,90	MWN.74468

