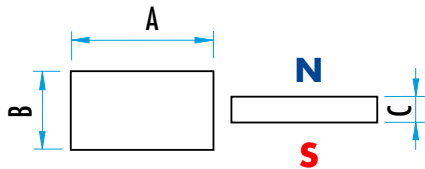


AIMANT BRUT EN NEODYMIUM "ND"

BLOC
Ref. MAG.BBND...



Cette liste de dimensions n'est pas exhaustive.

Elle est soumise à des changements au fur et à mesure des livraisons et des lancements en fabrication. Sauf avis contraire ces aimants sont magnétisés axialement ou dans le sens de l'épaisseur. Ils sont enveloppés dans une enveloppe de nickel ou d'acier zingué.

A	B	C
2	2	1
3	3	1
4	4	2
4,8	4,8	4,5
5	1,5	1
5	2,5	1,5/2
5	4	1/1,5
5	4,5	1,5
5	5	1/1,2/1,5/2/3
6	3	1
6	4	2
6	5	2
6	6	5
7	6	1,5
7	7	2
7,5	4	1,5
7,5	6	2
8	2,8	2
8	3,5	1/2
8	4	3
8	5	3
8	8	1,5/4/6
10	3	2
10	4	1/1,2/1,5/2
10	5	1/1,2/1,5/2/3/5
10	6	5
10	7	2/3
10	7,5	2
10	10	1/2/3/5
12	9	2,5

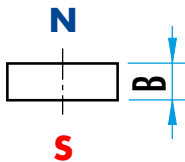
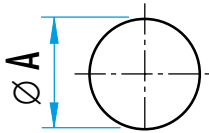
A	B	C
12	9,5	2,5
12	12	2
13	5	1/2/3,8
13	7	2,5/5
15	3	1,2
15	4	4
15	8	5
15	10,5	3
15	15	3/5/8
16	10	6
16	12	3
16	12,5	2,5
18	16,5	3/4
18,5	8,3	4,3
19,1	12,7	6,4
20	4	2/3
20	5	1/2,4
20	10	1,5/2/5
20	20	3/5/8/10
21	8	4
22	18	4,6
23	10	1
24	12	10
24	13	3
25	10	2/3/5
25	11	3
25	18	5
25	20	10
25,4	25,4	12,7
26	20,3	5
26	21	4,5/5
28	11	1,5
30	7	10
30	8,5	2
30	9	2
30	10	5/6
30	20	4/10/20
30	30	6/10/15

A	B	C
32	27	6
33	26,3	6,5
33	28	5
35	10	2/5
35	14	7
36	15	10
36	31	10
40	5/8	2
40	10	1/5/10
40	15	5
40	18	5/10
40	20	5/10
40	40	20
42	10	4
42	42	10
46	30	10
50	5	1,5
50	7	1,5
50	12	10
50	15	15
50	20	3/8
50	25	10
50	30	25
50	40	20
50	50	5/12,5/20/25/30
50,8	50,8	25,4
60	30	15
63	36	10
75	50	10
80	10	5
90	10	1
90	15	1
100	100	2/3/4/5/6/7/8/10/12/15/20/25

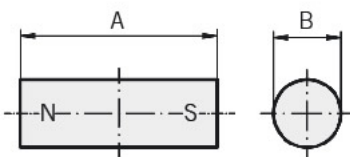


AIMANT BRUT EN NEODYMIUM "ND"

DISQUE
Ref. MAG.BDND...



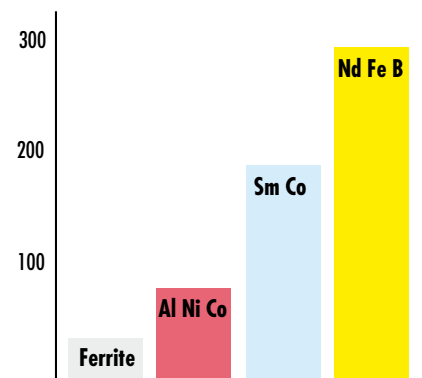
BARRE RONDE
Ref. MAG.BCBND...



Ø A	B
1	1
1,5	0,5 / 2
2	0,8 / 1 / 2 / 4 / 5 / 6 / 8 / 10
2,5	4
3	1 / 1,2 / 1,5 / 2 / 2,5 / 3 / 3,5 / 4 / 5 / 6 / 10
3,5	5
4	1 / 1,2 / 1,5 / 2 / 2,5 / 3 / 3,5 / 4 / 4,5 / 5 / 6 / 7 / 10 / 12,5 / 15
5	1 / 1,5 / 2 / 3 / 4 / 5 / 8 / 10 / 12,5 / 25 / 30
5,8	4,7
6	1 / 2 / 2,5 / 3 / 3,6 / 4 / 5 / 6 / 6,35 / 7,5 / 8 / 10 / 13 / 25,4
6,4	3
7	1,5 / 2 / 3 / 4 / 6
8	0,75 / 1 / 2 / 2,5 / 3 / 4 / 5 / 6 / 7 / 8 / 10 / 16 / 30
8,5	1,2 / 3 / 4
8,8	4
9	1 / 3 / 5
9,1	4
9,5	2 / 3
9,75	10
10	1 / 1,2 / 1,5 / 2 / 2,5 / 3 / 4 / 5 / 10 / 40
12	1 / 1,5 / 2 / 3 / 4 / 5 / 6 / 10

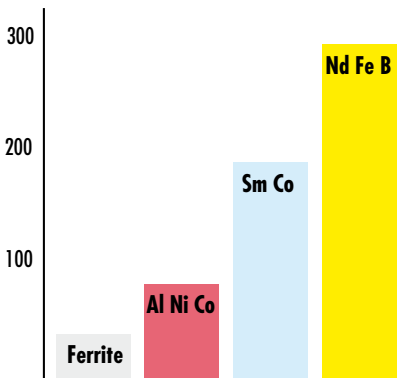
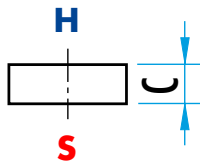
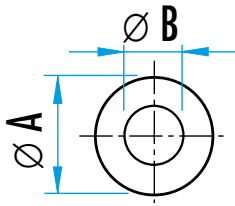
Ø A	B
12,5	1,5 / 3 / 5 / 10
13	2 / 3
14	2 / 3 / 4
14,5	5
15	1 / 1,5 / 2 / 3 / 3,5 / 4 / 5 / 8 / 10
16	5
16,5	3,5
18	4 / 5 / 16
19	2,5
20	1,5 / 2 / 2,5 / 3 / 5 / 7,7 / 10
22	3 / 10
22,5	10
22,9	20
24	3 / 4
25	3 / 5 / 7 / 10 / 16
28	10
30	3 / 5 / 7 / 9 / 10 / 12 / 15
32	5
35	5 / 20
36	5
40	3
45	10 / 30
50	5
60	5

Ø B	A
3	6 / 8
4	7 / 10 / 12,5 / 25
5	10 / 12,5 / 25
6	8 / 10 / 13
6,35	25,4
8	30
10	40
12	60
15	100



AIMANT BRUT EN NEODYMIUM "ND"

ANNEAU
Ref. MAG.BRND...



Ø A	Ø B	C
6	2	2
6	4	3
6,5	4	3
8	3,5	3 / 5
9,5	6	5
10	1,5	1,17
10	3,1	5 / 10
10	4	5
10	5	5
10	6	5
10	7	3
10,5	3,3	3
10,5	4	3
12	3,5	3 / 5
12	7	3
12	9	1,5
12,5	4,5	2,5
13	3,5	3
13	7	4
14	8	2
15	4,5	3,5
15	5	6
15	6	6
15	10,5	3
16	5	4
17	6	4,5
17,5	12	3
18	4,5	4
18	10	3
20	4,2	5
20	6	20
20	6,5	5 / 10
20	8	3,5
20	10	5 / 6
20	11	4,5
22	6	3 / 3,5
22	6,8	1,5 / 3

Ø A	Ø B	C
22	15	3,5
23	6	3
24	5,5	4
25	12	8
25,5	8	5
26	5,5	4
26	11	4
26	22	5
30	3,2	10
30	5,5	12
30	10	5 / 6 / 20
30	11	6
30	16	5
32	10	2
32	10,5	3
35	21	5 / 10
38	12	4
39	21	20
39	30	12
40	9	4
40	19	6
40	20	10
40	23	6
45	10	5
48	15	5
50	25	2
55	30	5
56	15	6
60	6	30
60	30	5
63	43	3
65	30	20
76	35	6
76	42	6
95	75	7
102	58	4
134	65	20

DISQUE BRUT EN NEODYMIUM "ND"

ANNEAU ÉVASÉ
Ref. MAG.BRCND...



Ø A	Ø B	C	pour vis	force (daN)
15	4,5	3,5	M4	3,5
15,4	3,3	3,25	M3	3,5
17,5	4,5	4	M4	4,8
18	4,5	4	M4	4,8
19	4,5	7,6	M4	8,1
20	6	10	M6*	4,9
24	5,5	4	M5	4,9
37	6	3,5	M6*	4,9

* = vis à tête fraisés

DISQUE BRUT ADHESIF EN NEODYMIUM

EMS.N


Coprs en Néodymium avec revêtement nickel.
Colle "3 M" à effet rapide.
Surtout utilisé pour des fermetures, des fixations.
Polarité :
Modèle nord (N) – adhésif sur le pôle sud.
Modèle sud (S) – adhésif sur le pôle nord.
Vendu par emballage de 50 pièces.

Ø 6	épaisseur	polarité	force (kg)	n*	Ref.
6	1	N	0.3	50	EMS.N.850.N
6	1	S	0.3	50	EMS.N.850.S
8	1	N	0.4	50	EMS.N.851.N
8	1	S	0.4	50	EMS.N.851.S
9,5	0,75	N	0.35	50	EMS.N.855.N
9,5	0,75	S	0.35	50	EMS.N.855.S
10	1	N	0.50	50	EMS.N.852.N
10	1	S	0.50	50	EMS.N.852.S
12	1	N	0.65	50	EMS.N.853.N
12	1	S	0.65	50	EMS.N.853.S
15	1	N	0.80	50	EMS.N.854.N
15	1	S	0.80	50	EMS.N.854.S

* = nombre de pièces par emballage