

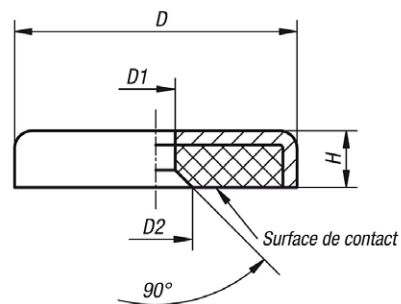
PASTILLE MAGNÉTIQUE A TROU PASSANT EN FERRITE "HF"

MAG.SPH.HF

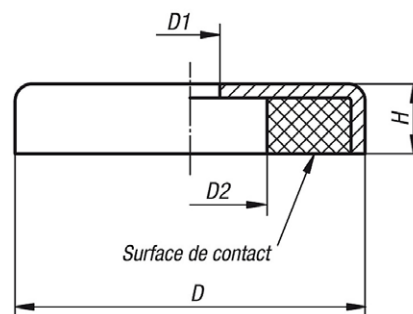
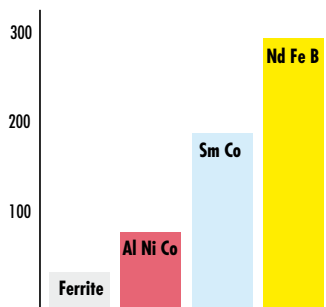


Cloche en acier zingué.
Pour températures jusqu'à 200°C.

Ø D	H	Ø D1	Ø D2	Pour vis	Force (daN)	Ref
16	4,5	3,5	6,5	M3	1,4	MAG.SPH.HF.016.05
20	6	4,2	8,6	M4	2,1	MAG.SPH.HF.020.06
25	7	5,5	10,4	M5	3,6	MAG.SPH.HF.025.07
32	7	5,5	10,4	M5	7,2	MAG.SPH.HF.032.07
40	8	5,5	10,4	M5	9	MAG.SPH.HF.040.08

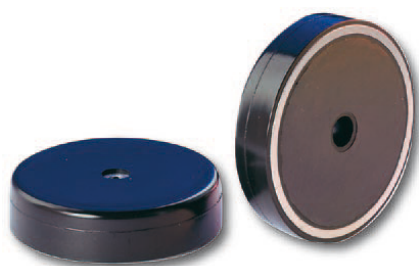


Ø D	H	Ø D1	Ø D2	Force (daN)	Ref
50	10	8,5	22	18	MAG.SPH.HF.050.10
57	11	8,5	24	23	MAG.SPH.HF.057.11
63	14	6,5	24	29	MAG.SPH.HF.063.14
80	18	6,5	11,5	54	MAG.SPH.HF.080.18
83	18	10,5	32	60	MAG.SPH.HF.083.18
100	22	10,5	34	68	MAG.SPH.HF.100.22

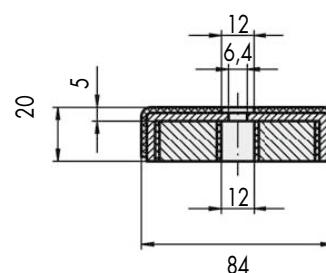
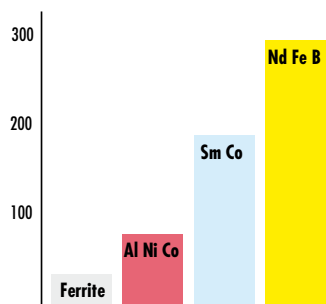


PASTILLE MAGNÉTIQUE EN FERRITE AVEC TROU PASSANT "HF"

MAG.SPHK.HF.084.20



Cloche en plastique noir d'épaisseur 2 mm.
 Aimant ferrite, anisotrope.
 Pour températures jusqu'à 60°C.
 Force : 65 daN



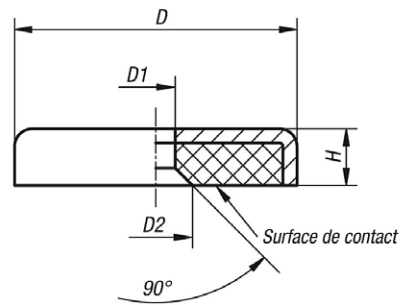
PASTILLE MAGNÉTIQUE A TROU PASSANT EN FERRITE AVEC CLOCHE INOX "HF"

MAG.SPHR.HF

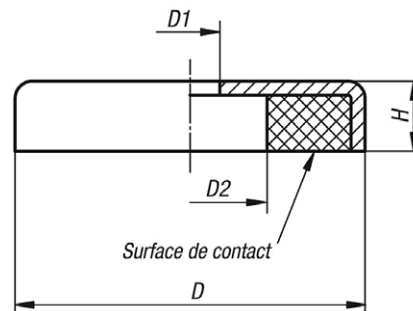
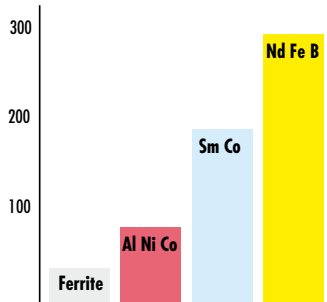


Cloche en INOX
 Pour températures jusqu'à 220°C.
 N.B. : pour garantir les caractéristiques magnétiques,
 il y a lieu d'utiliser des vis non magnétiques

Ø D	H	Ø D1	Ø D2	Force (daN)	Ref
20	6	4,2	9	2,2	MAG.SPHR.HF.020.06
25	7	5,5	11	2,9	MAG.SPHR.HF.025.07
32	7	5,5	11	5,8	MAG.SPHR.HF.032.07
40	8	5,5	11	7,2	MAG.SPHR.HF.040.08



Ø D	H	Ø D1	Ø D2	Force (daN)	Ref
50	10	8,5	22	14,5	MAG.SPHR.HF.050.10
63	14	6,5	24	23	MAG.SPHR.HF.063.14



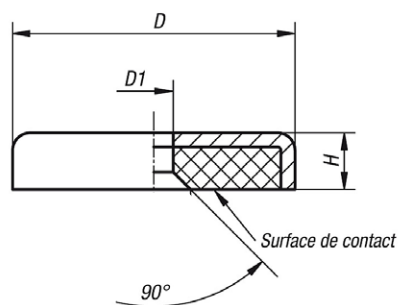
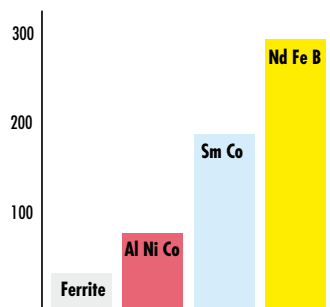
PASTILLE MAGNÉTIQUE A TROU PASSANT EN AL NI CO "AN"

EMS.82...

Cloche en acier peint en rouge.
 Pour températures jusqu'à 550°C sauf pour la **Ref. EMS.826 : 100°C**.
 Sur demande : $\varnothing \times H = 60 \times 15$ mm.



$\varnothing D$	H	$\varnothing D1$	Force (daN)	Ref
19	7,5	4,5	3	EMS.826
28,5	8,5	5,2	5	EMS.827
38,1	10,35	5,2	13	EMS.828
38	10,5	7,5	14	EMS.828.S



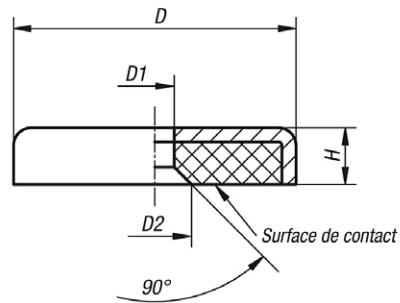
PASTILLE MAGNÉTIQUE A TROU PASSANT EN SAMARIUM COBALT "SC"

MAG.SPH.SC

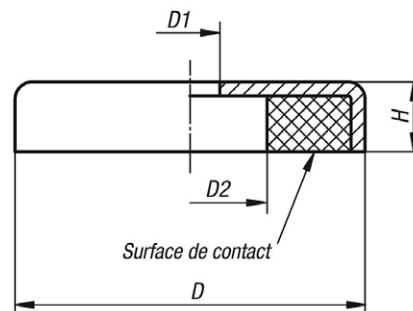
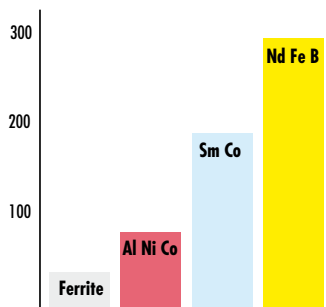


Cloche en acier zingué.
Pour températures jusqu'à 350°C.

Ø D	H	Ø D1	Ø D2	Force (daN)	Ref
16	4,5	3,5	6,6	7,5	MAG.AAL.351158
20	6	4,5	9	10,5	MAG.AAL.351159
25	7	4,5	9	16	MAG.AAL.351160
32	7	4,5	11	31	MAG.AAL.351161



Ø D	H	Ø D1	Ø D2	Force (daN)	Ref Acier
20	6	4,5	8	6	MAG.SPH.SC.020.06
25	7	4,5	8	8	MAG.SPH.SC.025.07
32	7	5,5	11	20	MAG.SPH.SC.032.07
40	8	5,5	10	42	MAG.SPH.SC.040.08

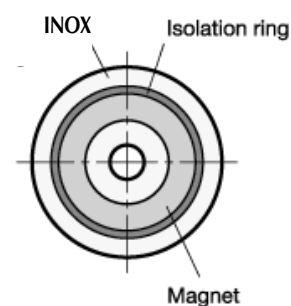
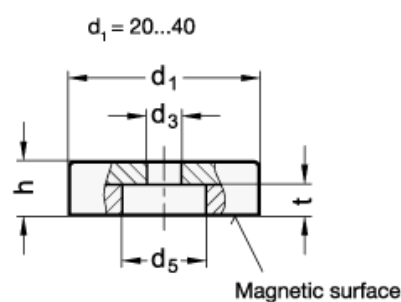


PASTILLE MAGNETIQUE A TROU PASSANT EN SAMARIUM COBALT ET CLOCHE INOX

MAG.SPHR.SC



Cloche en INOX
 Pour températures jusque 350°C.
 N.B. : pour garantir les caractéristiques magnétiques,
 il y a lieu d'utiliser des vis non magnétiques.



Ø d1	Ø d3	Ø d5	h	L	Ref
20	4,5	8	6	3,5	MAG.SPHR.SC.020.06
25	4,5	8	7	4	MAG.SPHR.SC.025.07
32	5,5	11	7	4	MAG.SPHR.SC.032.07
40	5,5	10,5	8	4	MAG.SPHR.SC.040.08

PASTILLE MAGNÉTIQUE EVASEE EN NEODYMIUM "ND"

MAG.SPH.ND



Cloche en acier zingué.
Pour températures jusqu'à 80°C.



Ø D	H	Ø D1	Ø D2	Pour vis	Force (daN)	Ref
10	4,5	3	6	M3	1,3	MAG.SPH.ND.010.05
13	4,5	3	6	M3	3	MAG.SPH.ND.013.05
16	4,5	3,5	6,6	M3	7,5	MAG.SPH.ND.016.05
20	6	4,5	9	M4	10,5	MAG.SPH.ND.020.06
25	7	4,5	9	M4	16	MAG.SPH.ND.025.07
32	7	5,5	11	M5	31	MAG.SPH.ND.032.07
40	8	5,5	10,6	M5	50	MAG.SPH.ND.040.08
48	11,5	8,5	19,5	M8	87	MAG.SPH.ND.048.12
50	10	8,5	19,5	M8	80	MAG.SPH.ND.050.10
63	14	10,5	24	M10	140	MAG.SPH.ND.063.14
80	18	10,5	24	M10	240	MAG.SPH.ND.080.18
100	22	12,5	29,2	M12	400	MAG.SPH.ND.100.22

