

PASTILLE MAGNÉTIQUE EN FERRITE "HF"

EMS.E...



Cloche en acier doux peint en rouge.
Pour températures jusqu'à 120°C.

Avec taraudage

Ø	H	Taraudage	Force (daN)	Ref
50	10	M8	15	EMS.E.780
80	18	M10	55	EMS.E.781
90	13	M8	60	BMM.30.022



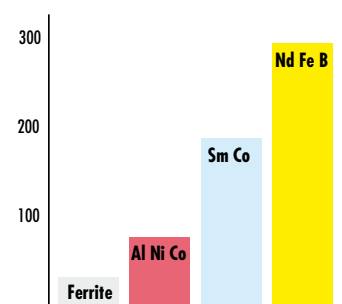
Avec taraudage et crochet démontable

Ø	H	Taraudage	Force (daN)	Ref
46	10,7	M6	6	EMS.E.890
56	10,7	M6	16	EMS.E.891
66	10,7	M6	25	EMS.E.892



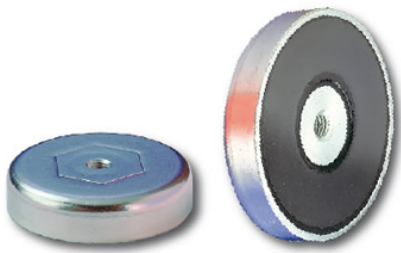
Avec taraudage central équipé d'une vis de dégagement pour l'enlèvement de la pièce et 3 trous M6 comme aide au montage.

Ø	H	Taraudage central	Entraxe 3 trous	Force (daN)	Ref
66	10,7	M6	46	25	EMS.E.895
76	12,5	M6	46	33	EMS.E.896
100	12,5	M6	70	55	EMS.E.897



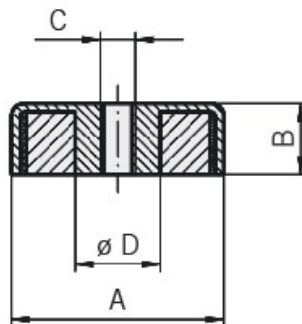
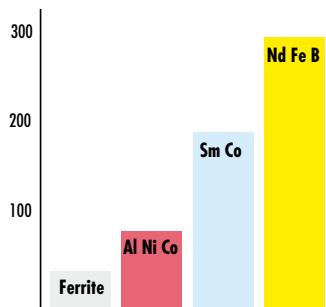
PASTILLE MAGNÉTIQUE EN FERRITE AVEC TARAUDAGE TRAVERSANT "HF"

MAG.SPI.HF



Cloche en acier zingué.
Pour températures jusqu'à 200°C.

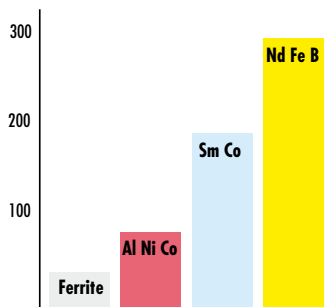
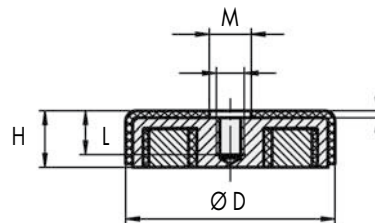
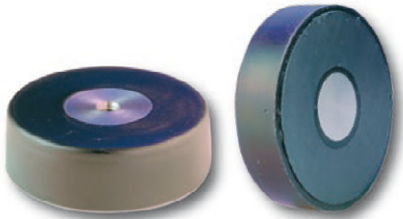
Ø A	B	C	Ø D	Force (daN)	Ref
20	6	M4	4,2	2,7	MAG.SPI.HF.020.06.05
25	7	M5	5,5	3,6	MAG.SPI.HF.025.07.05
32	7	M5	5,5	7,2	MAG.SPI.HF.032.07.05
40	8	M5	5,5	9,0	MAG.SPI.HF.040.08.05
50	10	M6	12	17	MAG.SPI.HF.050.10.06
50	10	M8	12	17	MAG.SPI.HF.050.10.08
50	13	M8	12	15	MAG.SPI.HF.050.13.08
63	14	M8	13	29	MAG.SPI.HF.063.14
80	18	M8	14,5	40	MAG.SPI.HF.080.18.08
80	20	M10	14,5	55	MAG.SPI.HF.080.20.10



PASTILLE MAGNÉTIQUE EN FERRITE AVEC TARAUDAGE BORGNE "HF"

MAG.SPIK

Cloche en plastique noir de 2mm d'épaisseur.
Pour températures jusqu'à 60°C



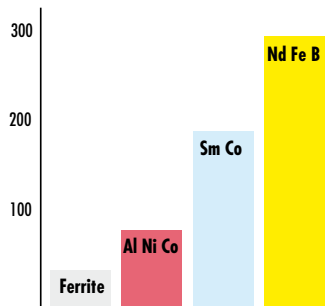
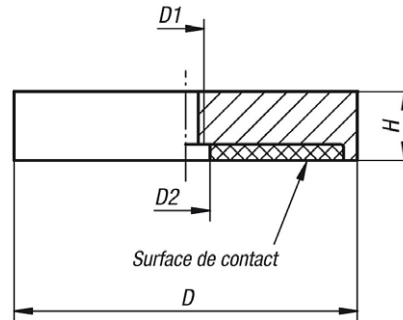
Ø D	H	M x L	Force (daN)	Ref
41	12,2	M6 x 12	11,5	<i>MAG.SPIK.HF.041.12</i>
60	17,3	M6 x 12	30	<i>MAG.SPIK.HF.060.17</i>
80	20,2	M6 x 12	48	<i>MAG.SPIK.HF.080.20</i>

PASTILLE MAGNÉTIQUE EN NEODYMIUM AVEC TARAUDAGE TRAVERSANT "ND"

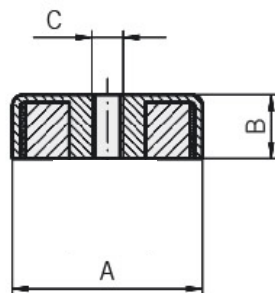
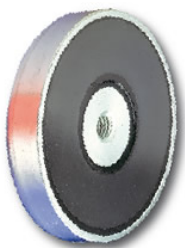
MAG.SPI.ND



Cloche en acier zingué.
Pour températures jusqu'à 80°C.



D	D1	D2	H	force (daN)	Ref
32	M5	5,5	7	33	MAG.SPI.ND.032.07.05
40	M5	10,5	8	55	MAG.SPI.ND.040.08.05
50	M8	10,5	10	80	MAG.SPI.ND.050.10
63	M10	11,7	14	110	MAG.SPI.ND.063.14
75	M10	13	15	175	MAG.SPI.ND.075.15



Ø A	B	C	force (daN)	Ref
10	4,5	M3	1	MAG.SPI.ND.010.05
13	4,5	M3	2,5	MAG.SPI.ND.013.05
16	4,5	M4	5	MAG.SPI.ND.016.05
20	6	M4	7	MAG.SPI.ND.020.06
25	7	M5	13,5	MAG.SPI.ND.025.07
32	7	M6	25	MAG.SPI.ND.032.07.06
40	8	M6	39	MAG.SPI.ND.040.08.06