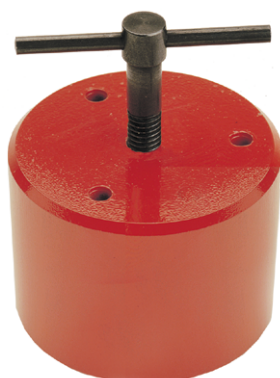


POIGNEE MAGNETIQUE

EMS.E.9



Pour le levage ou le transport de pièces et de tôles

Plot en acier peint en rouge avec vis d'extraction :

Utilisation jusqu'à 100°C.

Pour la tenue de pièces à travailler et pour la manutention

lorsqu'une «prise positive» est nécessaire et non pas une attraction à distance.

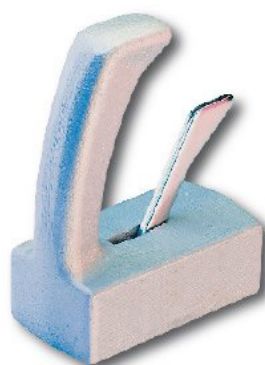
Le crampon est muni d'une vis de dégagement

qui sert en même temps de poignée pour le transport.

Utilisé seul, ou en série pour faire des montages pour la soudure ou pour d'autres applications.

Aimant muni de trous taraudés et livré avec clé.

Ø	hauteur sans vis	trous	entraxe	poids (kg)	force (daN)	Ref
44,5	44,5	2 x M8	31,75	0,6	20	EMS.E.939
54	49,2	2 x M8	38,1	1	40	EMS.E.940
70	64,5	2 x M8	50,8	2	83	EMS.E.941
101,6	74,6	3 x M8	69,05	4,7	183	EMS.E.942



Poignée magnétique Ref. MCW.36181 :

Pour le levage ou le transport de pièces légères – force jusqu'à 25 daN.

Force de glissement : 10 daN.

Avec levier de dégagement pour le retrait de l'aimant de la tôle.

Dimensions de la face aimantée : 92 x 50 mm – poids propre : 650 g.