

TIGE D'INDEXAGE FILETEE - TOUT INOX (AISI 303)

H.22120 / K.0634

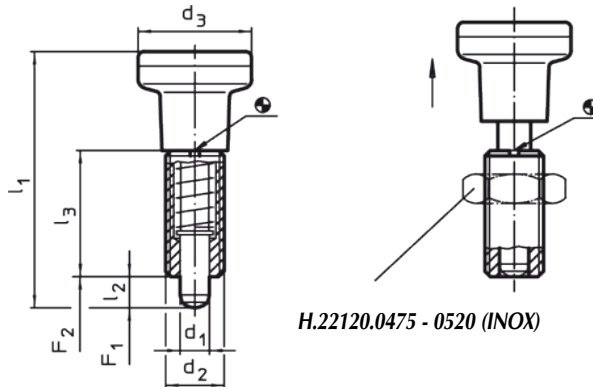


MATIERE ET EXECUTION :

Index entièrement en INOX 1.non trempé (303)
Corps, embout nickelé et bouton non démontable – Ref. H.22120.0475 à 0480.
Contre-écrou en INOX Ref. H.22120.0515 à 0520 - à commander séparément.
Les Ref. K.0634... M3 – M4 – M16 sont livrés avec contre-écrou.

REMARQUE :

Principalement utilisé comme élément d'indexation.



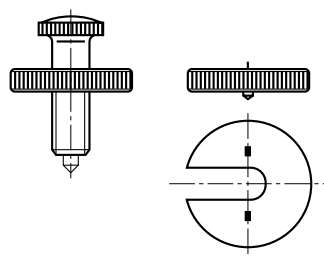
H.22120.0475 - 0520 (INOX)

| Ø d1 -0,02 -0,04 | d2 | Ø d3 | ~ l1 | l2 min. | l3 | force (N) F1 -> F2 | Ref. |
|------------------------|-----------|------|------|------------|----|-----------------------|---------------|
| 3 | M6 x 0,75 | 14 | 34,5 | 3,5 | 17 | 4,5 - 10 | K.0634.112903 |
| 4 | M8 x 1 | 18 | 43 | 4 | 21 | 6 - 12 | K.0634.112004 |
| 5 | M10 x 1,0 | 21 | 45,0 | 5 | 22 | 6 - 14 | H.22120.0475 |
| 6 | M12 x 1,5 | 25 | 54,5 | 6 | 26 | 5,5 - 13 | H.22120.0476 |
| 8 | M16 x 1,5 | 31 | 69,0 | 8 | 34 | 11,5 - 28 | H.22120.0478 |
| 10 | M20 x 1,5 | 31 | 80,0 | 10 | 41 | 23 - 54 | H.22120.0480 |
| 16 | M24 x 2 | 40 | 106 | 16 | 50 | 20 - 46 | K.0634.112516 |



CONTRE-ECROU

| d2 | Ref. |
|-----------|--------------|
| M10 x 1 | H.22120.0515 |
| M12 x 1,5 | H.22120.0516 |
| M16 x 1,5 | H.22120.0518 |
| M20 x 1,5 | H.22120.0520 |



OUTIL DE MONTAGE

| pour d 2 | Ref. |
|-----------|--------------|
| M6 x 0,75 | K.0344.99 |
| M8 x 1 | K.0344.90 |
| M10 x 1,0 | H.22120.0955 |
| M12 x 1,5 | H.22120.0956 |
| M16 x 1,5 | H.22120.0958 |
| M20 x 1,5 | H.22120.0960 |
| M24 x 2 | K.0344.95 |

TIGE D'INDEXAGE FILETEE AVEC BAGUE 6 PANS - TOUT INOX (AISI 303)

H.22120 / K.0632

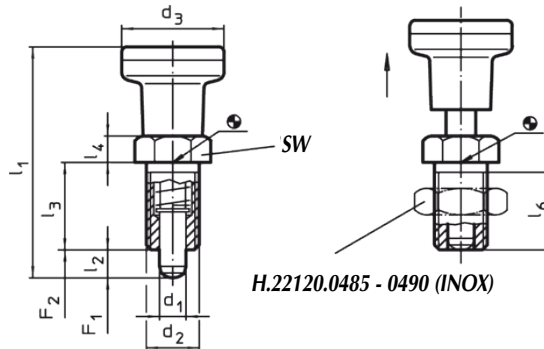


MATIERE ET EXECUTION :

Index entièrement en INOX 1.4305 non trempé (AISI 303) : corps, embout nickelé et bouton non démontable – Ref. H.22120.0485 à 0490. Contre-écrou en INOX Ref. H.22120.0515 à 0520 - à commander séparément. Les Ref. K.0634... M3 – M3 – M16 sont livrés avec contre-écrou.

REMARQUE :

Principalement utilisé comme élément d'indexation.



| $\varnothing d1$ -0,02 -0,04 | d2 | $\varnothing d3$ | ~ l1 | l2 min. | l3 | l4 | l6 min. | SW | force (N) F1 -> F2 | Ref. |
|------------------------------------|-----------|------------------|------|------------|----|----|------------|----|-----------------------|---------------|
| 3 | M6 x 0,75 | 14 | 34,5 | 3,5 | 10 | 5 | 8 | 8 | 4,5 - 10 | K.0632.112903 |
| 4 | M8 x 1 | 18 | 43 | 4 | 13 | 6 | 11 | 10 | 6 - 12 | K.0632.112004 |
| 5 | M10 x 1,0 | 21 | 45,0 | 5 | 17 | 5 | 15 | 12 | 6 - 14 | H.22120.0485 |
| 6 | M12 x 1,5 | 25 | 54,5 | 6 | 20 | 6 | 17 | 14 | 5,5 - 13 | H.22120.0486 |
| 8 | M16 x 1,5 | 31 | 69,0 | 8 | 26 | 8 | 23 | 19 | 11,5 - 28 | H.22120.0488 |
| 10 | M20 x 1,5 | 31 | 80,0 | 10 | 33 | 10 | 30 | 22 | 23,0 - 54 | H.22120.0490 |
| 16 | M24 x 2 | 40 | 106 | 16 | 28 | 18 | 26 | 27 | 20 - 46 | K.0632.112516 |



CONTRE-ECROU

| d2 | Ref. |
|-----------|--------------|
| M10 x 1 | H.22120.0515 |
| M12 x 1,5 | H.22120.0516 |
| M16 x 1,5 | H.22120.0518 |
| M20 x 1,5 | H.22120.0520 |

TIGE D'INDEXAGE FILETEE ECLIPSABLE AVEC BAGUE 6 PANS - TOUT INOX (AISI 303)

H.22120 / K.0632



MATIERE ET EXECUTION :

Index entièrement en INOX 1.4305 (AISI 303) : corps, embout nickelé et bouton non démontable – Ref. H.22120.0615 à 0620.

Contre-écrou en INOX Ref. H.22120.0515 à 0520 - à commander séparément.



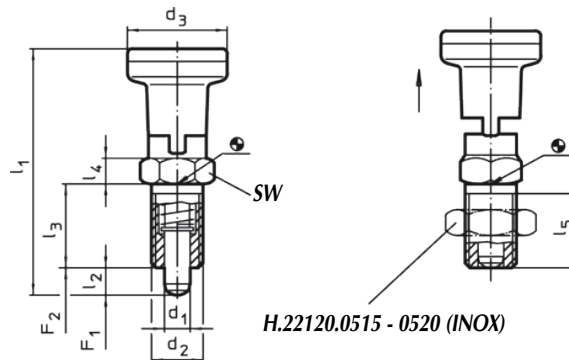
REMARQUE :

Principalement utilisé comme élément d'indexation.

Cette exécution éclipse est utile lorsque l'embout doit rester en position dégagée.

Pour ce faire, on tire sur le bouton et on le tourne de 90°.

Une encoche de blocage empêche le retour du bouton suite à d'éventuelles vibrations.

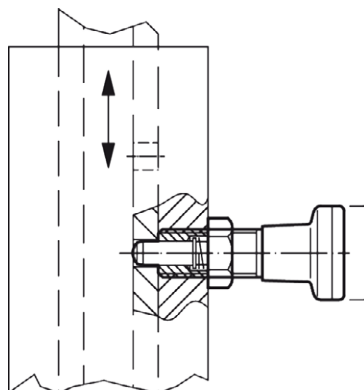


| $\varnothing d1$ -0,02 -0,04 | d2 | $\varnothing d3$ | ~ l1 | l2 min. | l3 | l4 | l5 min. | SW | force (N) F1 -> F2 | Ref. |
|------------------------------------|-----------|------------------|------|------------|----|----|------------|----|-----------------------|---------------|
| 3 | M6 x 0,75 | 14 | 31 | 3,5 | 10 | 5 | 8 | 8 | 4,5 - 10 | K.0632.114903 |
| 4 | M8 x 1 | 18 | 38,5 | 4 | 13 | 6 | 11 | 10 | 6 - 12 | K.0632.114004 |
| 5 | M10 x 1,0 | 21 | 51,0 | 5 | 17 | 5 | 15 | 12 | 6 - 14 | H.22120.0615 |
| 6 | M12 x 1,5 | 25 | 61,0 | 6 | 20 | 6 | 17 | 14 | 5,5 - 13 | H.22120.0616 |
| 8 | M16 x 1,5 | 31 | 75,5 | 7 | 26 | 8 | 23 | 19 | 11,5 - 28 | H.22120.0618 |
| 10 | M20 x 1,5 | 31 | 91,0 | 10 | 33 | 10 | 30 | 22 | 28 - 54 | H.22120.0620 |
| 16 | M24 x 2 | 40 | 96 | 16 | 28 | 18 | 26 | 27 | 20 - 46 | K.0632.114516 |



CONTRE-ECROU

| d2 | Ref. |
|-----------|--------------|
| M10 x 1 | H.22120.0515 |
| M12 x 1,5 | H.22120.0516 |
| M16 x 1,5 | H.22120.0518 |
| M20 x 1,5 | H.22120.0520 |



TIGE D'INDEXAGE FILETEE AVEC BAGUE 6 PANS TOUT INOX (AISI 316)

GWN.818

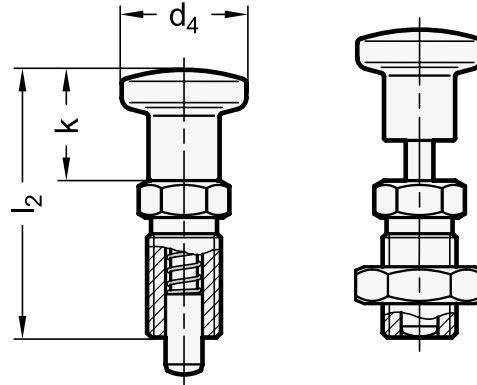


MATIERE ET EXECUTION :

Index, bouton non démontable, ressort et écrou en INOX 1.4401(AISI316)
Embout nickelé.

Forme BN = sans contre-écrou.

Forme BK = avec contre-écrou.



| d1 Pin -0,02/-0,05 Bore H7 | l1 | d2 | d3 | d4 | k | l2 | l3 | l4 | A/F | force ressort (N) | |
|----------------------------------|----|------------|----|----|------|------|----|----|-----|----------------------|-----|
| | | | | | | | | | | début | fin |
| 4 | 4 | M 8 x 1 | 16 | 16 | 14 | 35 | 16 | 5 | 10 | 3,5 | 11 |
| 4 | 6 | M 8 x 1 | 16 | 16 | 14 | 35 | 16 | 5 | 10 | 3 | 11 |
| 5 | 5 | M 10 x 1 | 19 | 18 | 16 | 40 | 18 | 6 | 12 | 3 | 12 |
| 5 | 8 | M 10 x 1 | 19 | 18 | 16 | 40 | 18 | 6 | 12 | 3 | 14 |
| 6 | 6 | M 12 x 1,5 | 23 | 22 | 20 | 48 | 22 | 6 | 14 | 4,5 | 16 |
| 6 | 9 | M 12 x 1,5 | 23 | 22 | 20 | 48 | 22 | 6 | 14 | 4 | 20 |
| 8 | 8 | M 16 x 1,5 | 28 | 27 | 24 | 58 | 26 | 8 | 17 | 6 | 23 |
| 8 | 12 | M 16 x 1,5 | 28 | 27 | 24 | 58 | 26 | 8 | 17 | 7 | 26 |
| 10 | 12 | M 16 x 1,5 | 28 | 27 | 24 | 58 | 26 | 8 | 17 | 7,5 | 32 |
| 12 | 15 | M 20 x 1,5 | 33 | 32 | 28,5 | 71,5 | 33 | 10 | 22 | 9 | 32 |

POUR LA COMMANDE :

Ref. GWN.818, d1 = 4, l1 = 6, forme BN = Ref. GWN.818.04.06.BN

Ref. GWN.818, d1 = 10, l1 = 12, forme BK = Ref. GWN.818.10.12.BK.

TIGE D'INDEXAGE FILETEE ECLIPSABLE AVEC BAGUE 6 PANS TOUT INOX (AISI 316)

GWN.818

MATIERE ET EXECUTION :

 Index, bouton non démontable, ressort et écrou en INOX 1.4401(AISI316)
 Embout nickelé.

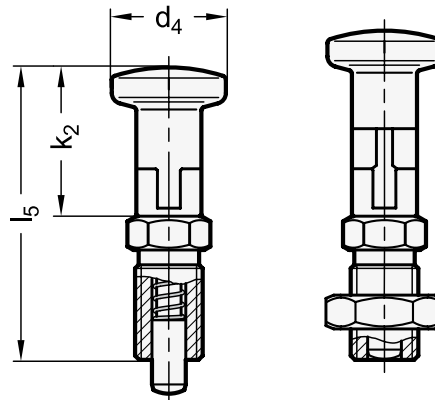
Forme CN = sans contre-écrou.

Forme CKN = avec contre-écrou.

REMARQUE :

 Cette exécution éclipable est utile lorsque l'embout doit rester en position dégagée.
 Pour ce faire, on tire sur le bouton et on le tourne de 90°.

Une encoche de blocage empêche le retour du bouton suite à d'éventuelles vibrations.



| d1 Pin -0,02/- 0,05 Bore H7 | l1 | d2 | d3 | d4 | k1 | k2 | l2 | l3 | l4 | l5 | A/F | force ressort (N) | |
|--------------------------------------|----|------------|----|----|------|------|------|----|----|------|-----|----------------------|-----|
| | | | | | | | | | | | | début | fin |
| 4 | 4 | M 8 x 1 | 16 | 16 | 14 | 20 | 35 | 16 | 5 | 41 | 10 | 3,5 | 11 |
| 4 | 6 | M 8 x 1 | 16 | 16 | 14 | 22 | 35 | 16 | 5 | 43 | 10 | 3 | 11 |
| 5 | 5 | M 10 x 1 | 19 | 18 | 16 | 24 | 40 | 18 | 6 | 48 | 12 | 3 | 12 |
| 5 | 8 | M 10 x 1 | 19 | 18 | 16 | 27 | 40 | 18 | 6 | 51 | 12 | 3 | 14 |
| 6 | 6 | M 12 x 1,5 | 23 | 22 | 20 | 29 | 48 | 22 | 6 | 57 | 14 | 4,5 | 16 |
| 6 | 9 | M 12 x 1,5 | 23 | 22 | 20 | 32 | 48 | 22 | 6 | 60 | 14 | 4 | 20 |
| 8 | 8 | M 16 x 1,5 | 28 | 27 | 24 | 35 | 58 | 26 | 8 | 69 | 17 | 6 | 23 |
| 8 | 12 | M 16 x 1,5 | 28 | 27 | 24 | 39 | 58 | 26 | 8 | 73 | 17 | 7 | 26 |
| 10 | 12 | M 16 x 1,5 | 28 | 27 | 24 | 41 | 58 | 26 | 8 | 75 | 17 | 7,5 | 32 |
| 12 | 15 | M 20 x 1,5 | 33 | 32 | 28,5 | 46,5 | 71,5 | 33 | 10 | 89,5 | 22 | 9 | 32 |

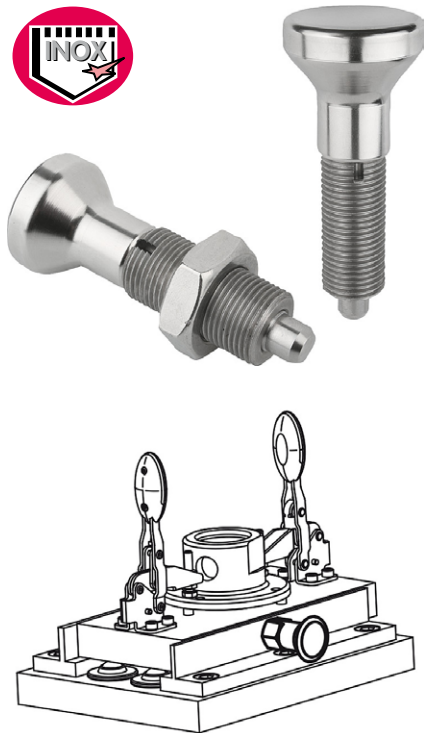
POUR LA COMMANDE :

Ref. GWN.818, d1 = 4, l1 = 6, forme CN = Ref. GWN.818.04.06.CN

Ref. GWN.818, d1 = 10, l1 = 12, forme CKN = Ref. GWN.818.10.12.CKN.

TIGE D'INDEXAGE FILETEE - TOUT INOX (AISI 316) AVEC EMBOUT EN INOX TREMPE

K.0634



MATIERE ET EXECUTION :

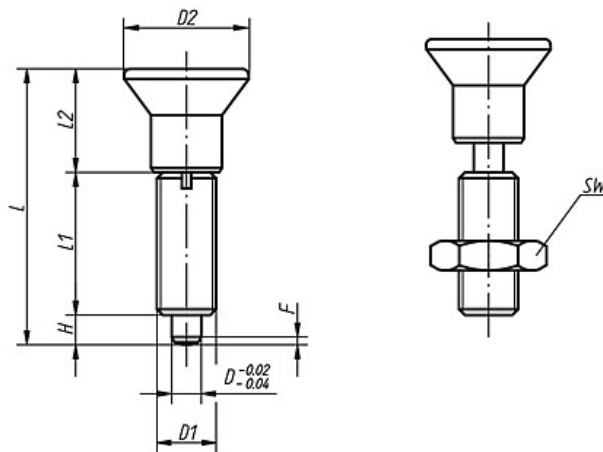
Corps et bouton non démontable en INOX 1.4305 (AISI 303)

Embout en INOX trempé 1.4034 (X 46 Cr 13).

Avec contre-écrou en INOX 1.4305.

REMARQUE :

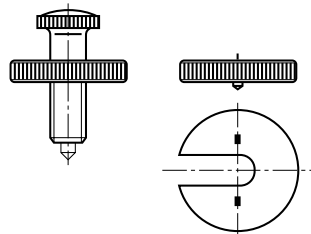
Principalement utilisé comme élément d'indexation.



| D | D1 | D2 | L | L1 | L2 | H | SW | F x 30° | force (N) F1 -> F2 | Ref. |
|----|-----------|----|------|----|----|-----|----|---------|-----------------------|--------------|
| 3 | M6 x 0,75 | 14 | 34,5 | 17 | 14 | 3,5 | 10 | 0,8 | 4,5 - 10 | K0634.002903 |
| 4 | M8 x 1 | 18 | 43 | 21 | 18 | 4 | 13 | 1 | 6 - 12 | K0634.002004 |
| 5 | M10 x 1 | 21 | 50 | 24 | 21 | 5 | 17 | 1,3 | 5 - 12 | K0634.002105 |
| 6 | M12 x 1,5 | 25 | 59 | 28 | 25 | 6 | 19 | 1,8 | 6 - 14 | K0634.002206 |
| 8 | M16 x 1,5 | 33 | 77 | 36 | 33 | 8 | 24 | 2,3 | 15 - 35 | K0634.002308 |
| 10 | M20 x 1,5 | 33 | 83 | 40 | 33 | 10 | 30 | 2,8 | 15 - 34 | K0634.002410 |
| 12 | M20 x 1,5 | 33 | 87 | 42 | 33 | 12 | 30 | 2,8 | 15 - 39 | K0634.002412 |
| 16 | M24 x 2 | 40 | 106 | 50 | 40 | 16 | 36 | 3,2 | 20 - 46 | K0634.002516 |

OUTIL DE MONTAGE

| pour d 2 | Ref. |
|-----------|--------------|
| M6 x 0,75 | K.0344.99 |
| M8 x 1 | K.0344.90 |
| M10 x 1,0 | H.22120.0955 |
| M12 x 1,5 | H.22120.0956 |
| M16 x 1,5 | H.22120.0958 |
| M20 x 1,5 | H.22120.0960 |
| M24 x 2 | K.0344.95 |



TIGE D'INDEXAGE FILETEE - AVEC BAGUE 6 PANS - TOUT INOX (AISI 316) AVEC EMBOUT EN INOX TREMPE

K.0632



MATIERE ET EXECUTION :

Corps et bouton non démontable en INOX 1.4305 (AISI 303)

Embout en INOX trempé 1.4034 (X 46 Cr 13).

Contre-écrou en INOX 1.4305.

Forme B = non éclipable

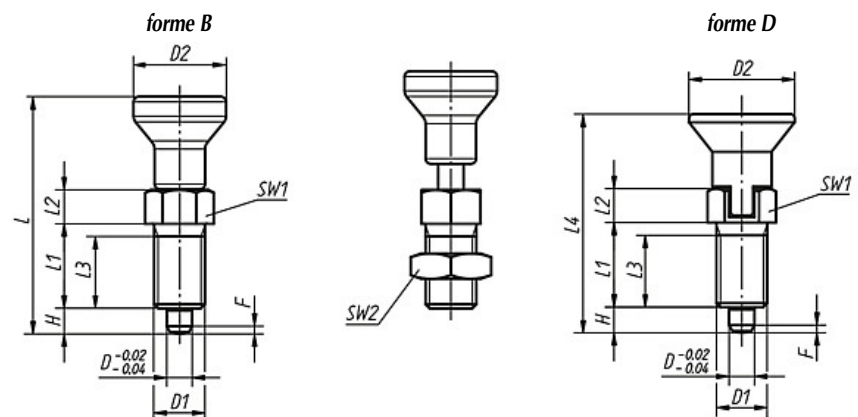
Forme D = éclipable – utile lorsque l'embout doit rester en position dégagée.

Pour ce faire, on tire sur le bouton et on le tourne de 90°.

Une encoche de blocage empêche le retour du bouton suite à d'éventuelles vibrations.

REMARQUE :

Principalement utilisé comme élément d'indexation.



| D | D1 | D2 | L | L1 | L2 | L3 | L4 | H | SW1 | SW2 | F x 30° | force (N) F1 -> F2 | Ref. | |
|----|-----------|----|------|----|----|----|------|-----|-----|-----|---------|-----------------------|---------------|---------------|
| | | | | | | | | | | | | | forme B | forme D |
| 3 | M6 x 0,75 | 14 | 34,5 | 12 | 5 | 10 | 31,5 | 3,5 | 8 | 10 | 0,8 | 4,5 - 10 | K.0632.002903 | K.0632.004903 |
| 4 | M8 x 1 | 18 | 43 | 15 | 6 | 13 | 38,5 | 4 | 10 | 13 | 1 | 6 - 12 | K.0632.002004 | K.0632.004004 |
| 5 | M10 x 1 | 21 | 50 | 17 | 7 | 15 | 43,5 | 5 | 13 | 17 | 1,3 | 5 - 12 | K.0632.002105 | K.0632.004105 |
| 6 | M12 x 1,5 | 25 | 59 | 20 | 8 | 17 | 51,7 | 6 | 14 | 19 | 1,8 | 6 - 14 | K.0632.002206 | K.0632.004206 |
| 8 | M16 x 1,5 | 33 | 77 | 26 | 10 | 23 | 68 | 8 | 19 | 24 | 2,3 | 15 - 35 | K.0632.002308 | K.0632.004308 |
| 10 | M20 x 1,5 | 33 | 83 | 28 | 12 | 25 | 74 | 10 | 22 | 30 | 2,8 | 15 - 34 | K.0632.002410 | K.0632.004410 |
| 12 | M20 x 1,5 | 33 | 87 | 28 | 14 | 25 | 78 | 12 | 22 | 30 | 2,8 | 15 - 39 | K.0632.002412 | K.0632.004412 |
| 16 | M24 x 2 | 40 | 106 | 32 | 18 | 28 | 96 | 16 | 27 | 36 | 3,2 | 20 - 46 | K.0632.002516 | K.0632.004516 |