

RACCORD POUR BUSE FILETEE OU TARAUEE

QPM.DF

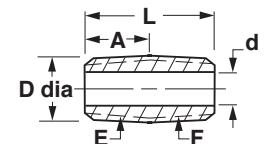
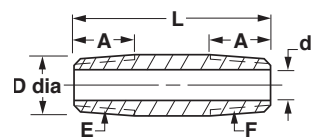
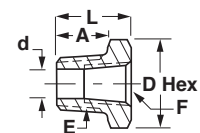
Corps en plastique "acetal" pour une pression maximum de 150 psi = **10 bar**
 Corps en laiton pour une très haute pression maximum de 1.500 psi = **100 bar**

- Type 1 :** modèle standard court avec filetage extérieur – pour buse Ref. QPM.CJ.
- Type 2 :** modèle standard long avec filetage extérieur – pour buse Ref. QPM.CJ
- Type 3 :** avec corps 6 pans, avec filet intérieur et extérieur – pour buse Ref. QPM.TJ et PM.
- Type 4 :** adaptateur, avec filet intérieur et extérieur – pour buse Ref. QPM.TJ et PM.



Cotes en inches - 1 inch = 25,4 mm

Filet E (NPT/BSPT)	Filet F (NPT/BSPT)	matière	L	A	D	Dia "d"	Ref.
1/8	1/8	Acetal	0,80	0,40	0,41	0,25	QPM.DF.08505
1/8	1/8	Laiton	0,80	0,40	0,41	0,25	QPM.DF.08705
1/4	1/4	Acetal	0,88	0,44	0,53	0,31	QPM.DF.08510
1/4	1/4	Laiton	0,88	0,44	0,53	0,31	QPM.DF.08710
3/8	3/8	Acetal	1,00	0,50	0,66	0,44	QPM.DF.08515
3/8	3/8	Laiton	1,00	0,50	0,66	0,44	QPM.DF.08715
1/8	1/8	Acetal	1,50	0,34	0,41	0,25	QPM.DF.08520
1/8	1/8	Laiton	1,50	0,34	0,41	0,25	QPM.DF.08720
1/4	1/4	Acetal	1,50	0,44	0,53	0,31	QPM.DF.08525
1/4	1/4	Laiton	1,50	0,44	0,53	0,31	QPM.DF.08725
3/8	3/8	Acetal	1,50	0,50	0,66	0,44	QPM.DF.08530
3/8	3/8	Laiton	1,50	0,50	0,66	0,44	QPM.DF.08730
M12x1.75	1/8	Laiton	0,81	0,50	0,56	0,28	QPM.DF.08835
M14x1.0	1/8	Laiton	0,40	0,28	0,62	0,31	QPM.DF.08840
1/4	1/8	Acetal	0,65	0,44	0,56	0,31	QPM.DF.08535
1/4	1/8	Laiton	0,65	0,44	0,56	0,31	QPM.DF.08735
3/8	1/4	Acetal	0,73	0,50	0,75	0,42	QPM.DF.08540
3/8	1/4	Laiton	0,73	0,50	0,75	0,42	QPM.DF.08740
1/8	1/8	Acetal	0,78	0,40	0,46	0,25	QPM.DF.08545
1/8	1/8	Laiton	0,78	0,40	0,46	0,25	QPM.DF.08745
1/4	1/4	Acetal	0,93	0,50	0,60	0,31	QPM.DF.08550
1/4	1/4	Laiton	0,93	0,50	0,60	0,31	QPM.DF.08750
3/8	3/8	Acetal	1,04	0,55	0,73	0,37	QPM.DF.08555
3/8	3/8	Laiton	1,04	0,55	0,73	0,37	QPM.DF.08755

1

2

3

4
