

PLAQUE DENTEE D'INDEXATION

GWN.1874



MATIERE ET EXECUTION :

- Acier fritté, oxydé noir = Ref. GWN.1874.xx.x.ST.
- INOX 1.4404 (AISI 316L) = Ref. GWN.1874.xx.x.RF.

Forme A : avec taraudage passant d3 et 2 trous latéraux pour vis à tête cylindrique.

Forme B : avec trou passant lisse d4 et 2 trous latéraux pour vis à tête cylindrique

Forme C : avec taraudage passant d3 et 2 taraudages latéraux passants d6.

Forme D : avec trou passant lisse d4 et 2 taraudages latéraux passants d6.

Forme E : sans perçages et en acier brut non oxydé.

Chaque plaque est munie de 2 alésages pour des goupilles anti-rotation.

Nombre de dents au choix 48 ou 60.

POUR LA COMMANDE :

1 pièce d1 = 22 - 48 dents - Forme A - en acier = Ref. GWN.1874.22.48.A.ST

1 pièce d1 = 40 - 60 dents - Forme D - en INOX = Ref. GWN.1874.40.60.D.RF

REMARQUE :

Ces plaques dentées sont utilisées pour positionner des pièces avec un angle défini et les bloquer en position.

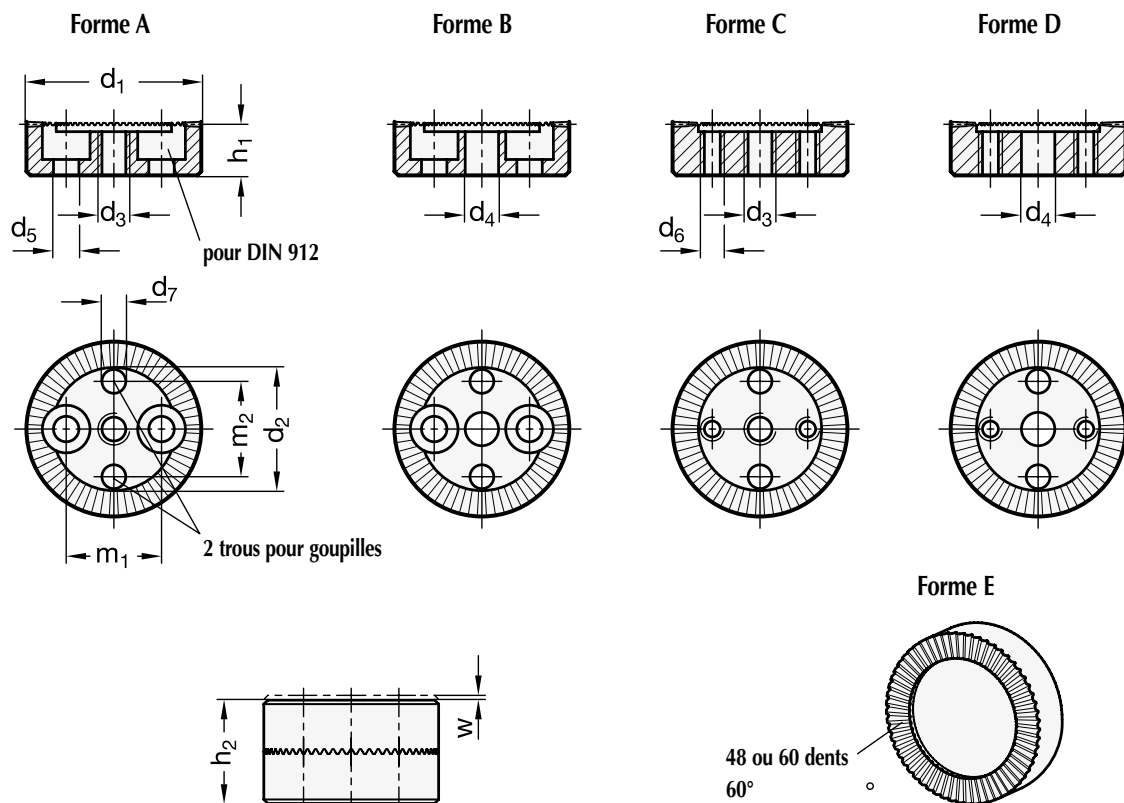
Les différentes versions permettent de nombreuses combinaisons.

Le boîtier de guidage Ref. GWN.1871 et le ressort Ref; GWN.1872 sont des accessoires complémentaires.

d1	Ø d2	d3	Ø d4 H11	Ø d5	d6	d7 H11	h1 ±0,09 (1)	h2	m1	m2	W min. (2)
22	15,5	M 4	4,2	3,2	M 3	3	6,5	13	12	12	0,6
27	19,5	M 5	5,2	4,3	M 4	4	7,5	15	15	15	0,7
32	23,5	M 6	6,2	5,3	M 5	5	9	18	18	18	0,9
40	30	M 8	8,2	6,3	M 6	6	11,5	23	23	23	1,3

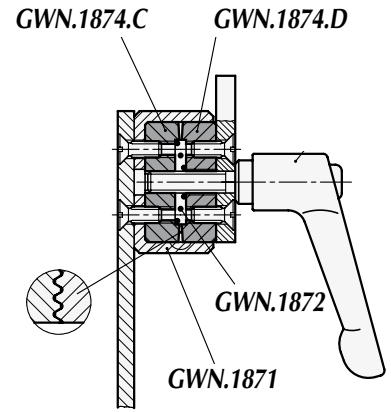
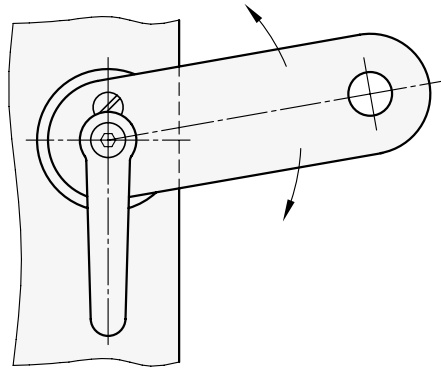
(1) = jusqu'au milieu de la dent.

(2) = course d'emboîtement.

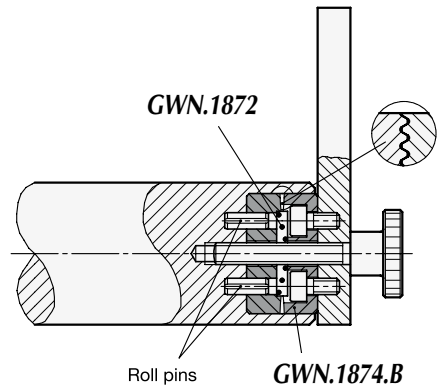
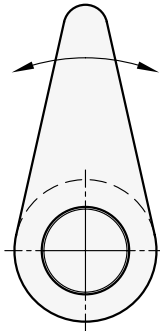


PLAQUE DENTEE D'INDEXATION - APPLICATIONS

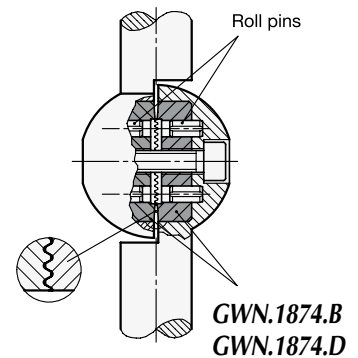
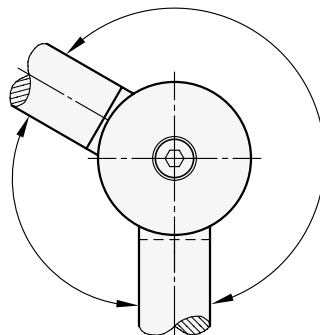
GWN.1874



Connection cam/shaft



Connection of two joint rods



BOITIER DE GUIDAGE POUR PLAQUE DENTEE D'INDEXATION



BOITIER DE GUIDAGE

MATIERE :

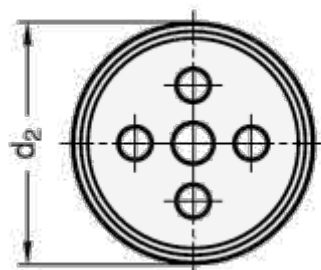
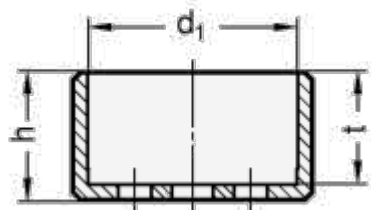
En acier bruni – Ref. GWN.1871.xx.ST.

En INOX 1.4305 (AISI 303) – Ref. GWN.1871.xx.RF.



BOITIER DE GUIDAGE

d1 +0,2/+0,3	Ø d2 -0,5	h	t	pour plaque d1	Ref.	
					acier	INOX
22	26	14,5	12,5	22	GWN.1871.22.ST	GWN.1871.22.RF
27	31	16,5	14,5	27	GWN.1871.27.ST	GWN.1871.27.RF
32	36	19,5	17,5	32	GWN.1871.32.ST	GWN.1871.32.RF
40	44	24,5	22,5	40	GWN.1871.40.ST	GWN.1871.40.RF



PLAQUE DENTEE D'INDEXATION EN INOX

GWN.1875



MATIERE ET EXECUTION :

INOX 1.4308, microbillé mat.

- **Forme A** = tenon non usiné – à souder.
- **Forme B** = tenon taraudé.
- **Forme C** = tenon avec tige filetée.
- **Forme D** = flasque horizontale
- **Forme E** = disque à souder, avec alésage d'alignement d8.

REMARQUE :

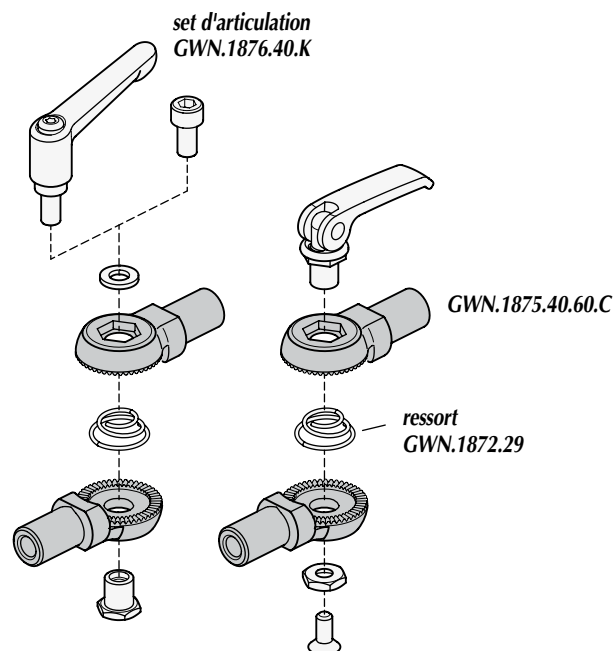
Ces plaques dentées combinées avec les sets d'articulation Ref. GWN.1876 permettent la réalisation d'articulations. Ce faisant, des leviers ou des tubes peuvent être fixés et assemblés à l'état fermé sous un angle défini.

Les différentes formes avec le même diamètre d1 sont combinables. Un ressort Ref. GWN.1872 peut être inséré permettant la séparation des deux plaques lors du démontage.

D'autres constructions sont possibles de par la compatibilité avec les plaques dentées Ref. GWN.1874.

La **forme E** pour le soudage peut être ajustée et alignée par une goupille de serrage ou de positionnement (d8) dans la contre-pièce.

MONTAGE



PLAQUE DENTEE D'INDEXATION EN INOX

GWN.1875



Ø d1	Z (*)	b	Ø d2	Ø d3	Ø d4	d5	d6	Ø d7	Ø d8	h1 (*)	h2	h3	h4	h5
27	48 / 60	46	9	18	13	M 8	M 10	5,3	2,5	8	16	3	20	1,5
32	48 / 60	54	9	21	16	M 10	M 12	6,5	3	9,5	19	3	22	2
40	48 / 60	70	11	27	20	M 12	M 16	8,5	4	12	24	4	30	2,5

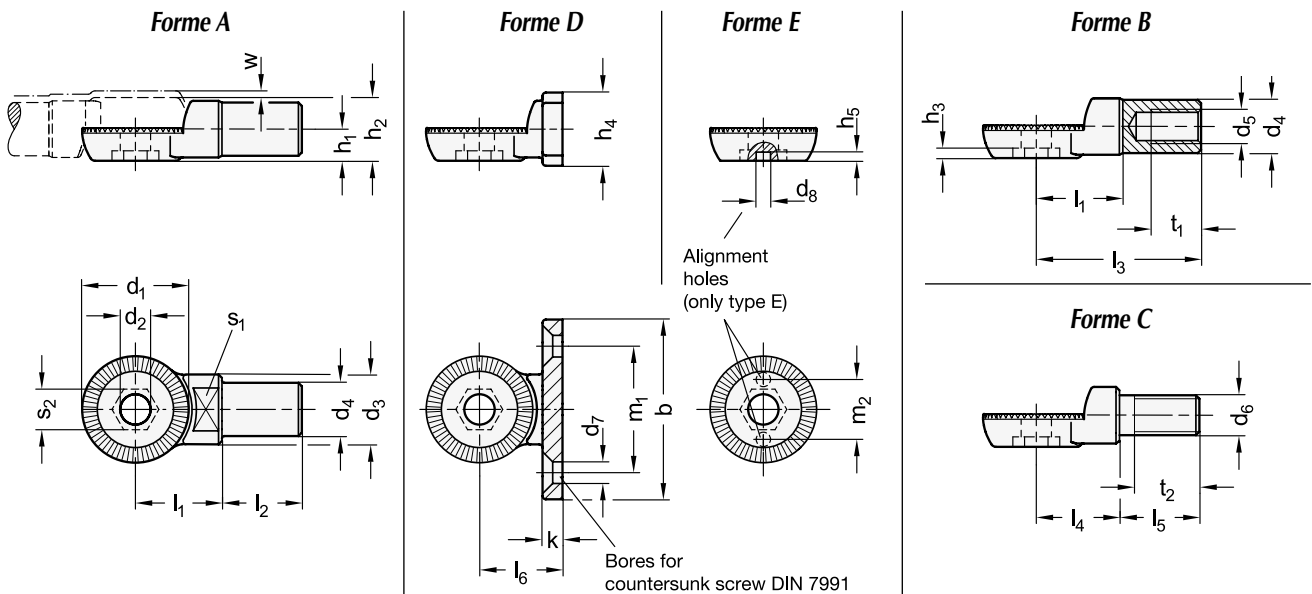
Z (*) : nombre de dents
h1 (*) : milieu dents

Ø d1	k	l1	l2	l3	l4	l5	l6	m1	m2	s1	s2	t1	t2	W
27	5	21	20	40,5	21	20	21	32	17	14	12	12	17	0,8
32	6	26	24	49,5	25	24	25	38	20	17	12	15	20	0,8
40	7	31,5	32	63	31	32	30,5	48	24	22	14	18	26	1

POUR LA COMMANDE :

Ref. GWN.1875, d1 = 27, 48 dents, forme D = Ref. GWN.1875.27.48.D.

Ref. GWN.1875, d1 = 40, 60 dents, forme A = Ref. GWN.1875.40.60.A.



SET D'ARTICULATION POUR PLAQUE DENTEE

GWN.1876



MATIERE ET EXECUTION :

Manette en Zamak couleur argent mat RAL 9006.

Unité de vissage en INOX 1.4305 (AISI 303).

Bague de centrage taraudée en INOX 1.4301 (AISI 304).

Clé et rondelle en INOX AISI 304.

- **Forme E** = avec poignée excentrique en INOX 1.4308 (AISI 304).

- **Forme K** = avec manette en Zamak plastifié noir mat RAL 9005.

- **Forme S** = avec vis DIN 912 en INOX AISI 304.

Vis à tête fraisée DIN 79 et disque en INOX AISI 304.

Autre pièces en INOX AISI 303.

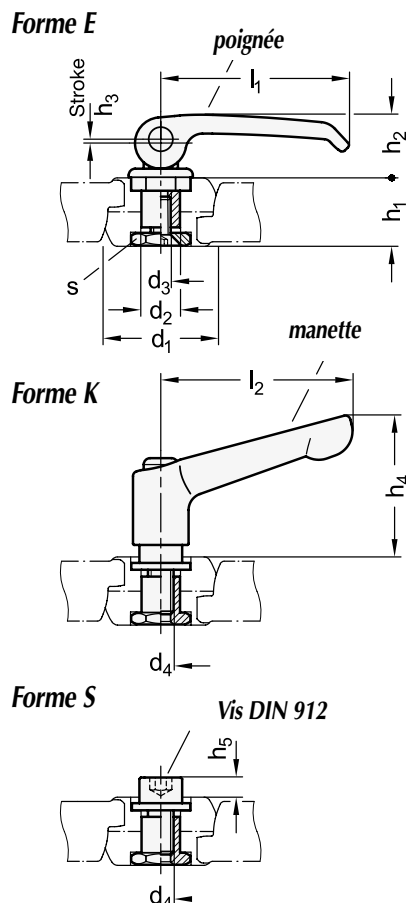
REMARQUE :

Ce set d'articulation combiné avec les plaques dentées Ref. GWN.1875 permettent la réalisation d'articulations.

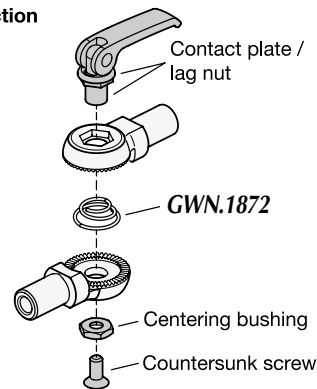
La bague de centrage avec sa base hexagonale empêche la rotation et permet un montage simple et rapide.

A l'état desserré elle permet aussi le positionnement des plaques dentées.

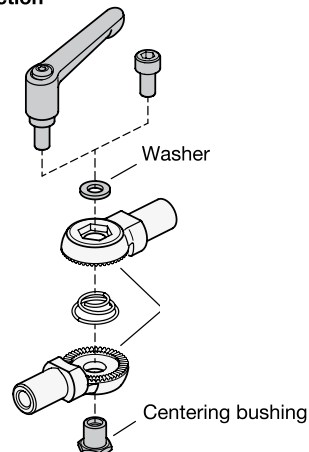
Ø d1	Ø d2	d3	d4	h1	h2	h3 course	h4	h5	l1	l2	s	Ref.		
												Forme E	Forme K	Forme S
27	9	M 5	M 6	16	15	0,9	33	4,6	44	45	12	GWN.1876.27.E	GWN.1876.27.K	GWN.1876.27.S
32	9	M 5	M 6	19	19,3	1,1	33	4,6	63	45	12	GWN.1876.32.E	GWN.1876.32.K	GWN.1876.32.S
40	11	M 6	M 8	24	25,5	1,3	42,5	5,6	82	63	14	GWN.1876.40.E	GWN.1876.40.K	GWN.1876.40.S



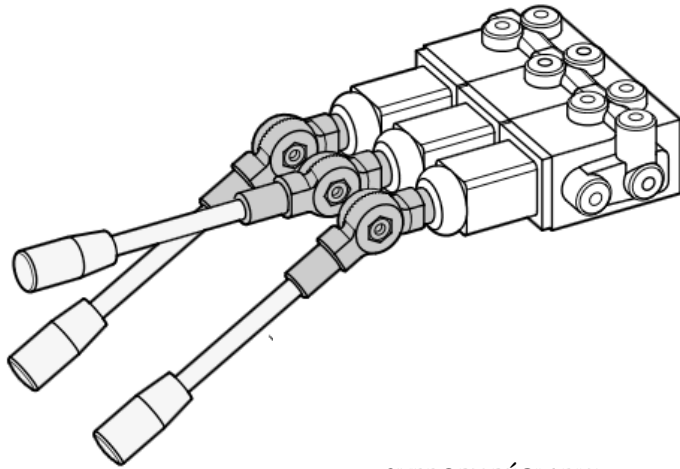
Assembly instruction Type E



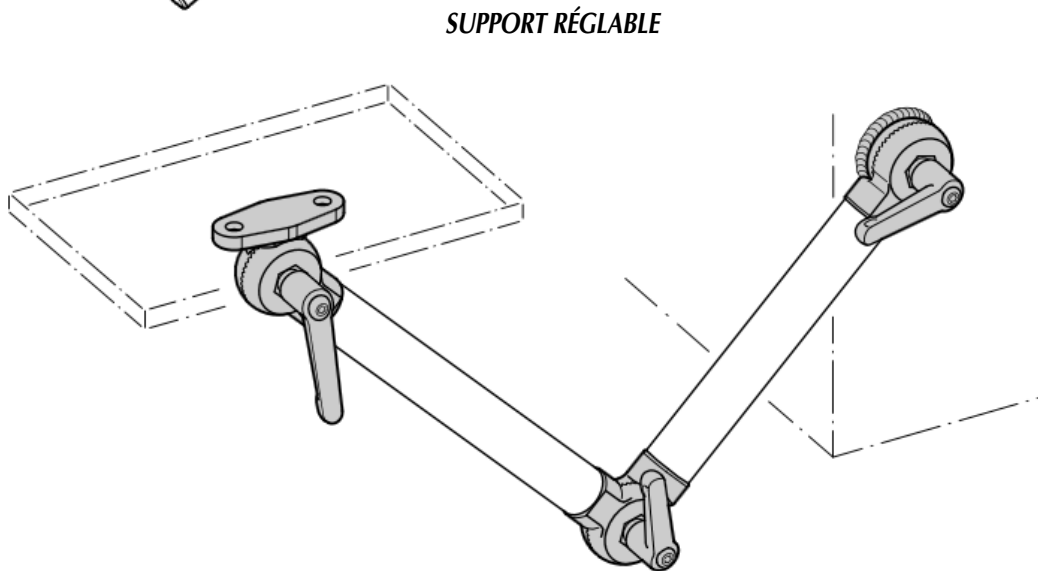
Assembly instruction Type K / S



SET D'ARTICULATION GWN.1875+1876



COMMANDE



SUPPORT RÉGLABLE



RESSORT DE POUSSEE Ref. GWN.1872...

Ø d	plaque d1	force (daN)	INOX
15	22	40	GWN.1872.15
18	27	45	GWN.1872.18
23	32	65	GWN.1872.23
29	40	90	GWN.1872.29

