

ASSISE FLOTTANTE AVEC O-RING ET "GRIPPER" INTERCHANGEABLE

K.0285

MATIERE ET EXECUTION :

Corps en acier bruni.

Forme C : "gripper" en acier trempé et bruni.

Forme E : "gripper" en INOX trempé, naturel.

Forme F : "gripper" en acier trempé et bruni.

Forme M : "gripper" avec gaufrage en carbure.

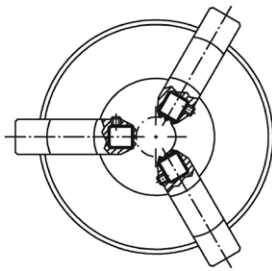
Forme K : "gripper" en plastique blanc Delrin.

REMARQUE :

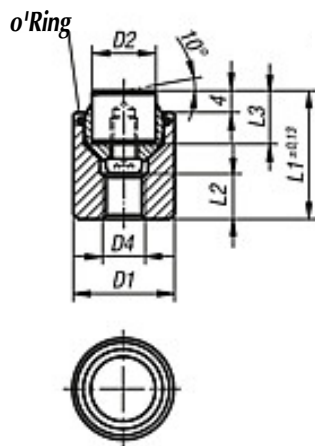
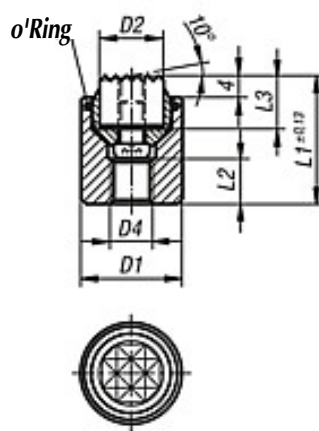
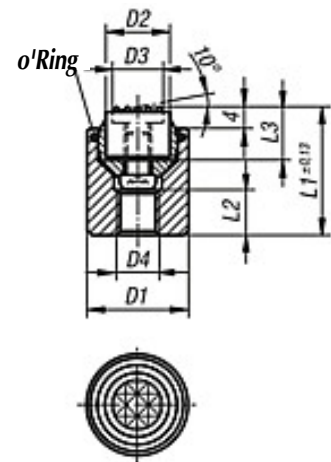
Ces assises servent de butée, appui ou poussoir dans des dispositifs et des calibres.

AVANTAGES :

- solution économique et efficace grâce au "gripper" interchangeable **Ref. K.0385...**
- sécurité anti-rotation.
- le O-Ring incorporé empêche l'entrée de poussières ou particules.


Formes C/E/F/M/K

D1	D2	D4	L1	L2	L3	Bille Ø	charge max (daN)		Ref.				
							forme C/E/F/M	forme K	forme C	forme E	forme F	forme M	forme K
17	10	M6	22	7	10	13	2.800	400	K.0285.117.022	K.0285.217.022	K.0285.317.022	K.0285.917.022	K.0285.717.022
19	12	M8	24	8	10	15	3.900	700	K.0285.119.024	K.0285.219.024	K.0285.319.024	K.0285.919.024	K.0285.719.024
24	16	M10	28	8	10	20	5.800	1.400	K.0285.124.028	K.0285.224.028	K.0285.324.028	K.0285.924.028	K.0285.724.028
30	20	M12	30	9	10	23	9.500	2.700	K.0285.130.030	K.0285.230.030	K.0285.330.030	K.0285.930.030	K.0285.730.030
36	25	M12	36	11	10	28	13.600	4.700	K.0285.136.036	K.0285.236.036	K.0285.336.036	K.0285.936.036	K.0285.736.036

Vormen C/E/K

Vorm F

Vorm M


ASSISE FLOTTANTE AVEC O-RING ET "GRIPPER" INTERCHANGEABLE

K.0285



MATIERE ET EXECUTION :

Corps en acier bruni.

Forme O : "gripper" en INOX avec surface en forme de diamant - idéal pour assurer un bridage important pour des applications lisses ou glissantes ou des surfaces non lisses.

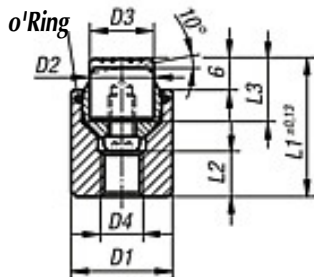
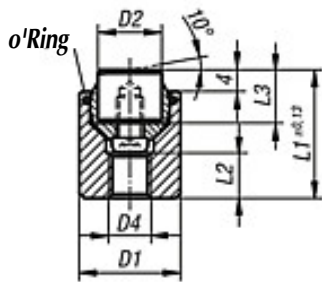
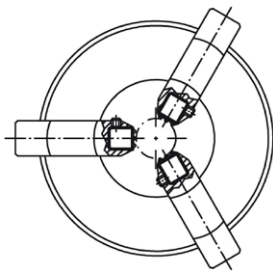
Forme P : "gripper" en INOX avec surface PU bleue (polyuréthane) vulcanisé de dureté 60 ShA. Idéal pour surfaces fragiles ; la surface perlée garanti une force de maintien élevée et permet l'échappement d'air, créant un effet vacuum.

REMARQUE :

Ces assises servent de butée, appui ou poussoir dans des dispositifs et des calibres.

AVANTAGES :

- solution économique et efficace grâce au "gripper" interchangeable Ref. K.0385.
- sécurité anti-rotation.



Forme O

D1	D2	D4	L1	L2	L3	Bille Ø	charge max (daN)	Ref.
17	10	M6	22	7	10	13	2.800	K.0285.517.022
19	12	M8	24	8	10	15	3.900	K.0285.519.024
24	16	M10	28	8	10	20	5.800	K.0285.524.028
30	20	M12	30	9	10	23	9.500	K.0285.530.030
36	25	M12	36	11	10	28	13.600	K.0285.536.036

Forme P

D1	D2	D3	D4	L1	L2	L3	Bille Ø	Ref.
17	10	10	M6	24	7	12	13	K.0285.617.024
19	12	13	M8	26	8	12	15	K.0285.619.026
24	16	16	M10	30	8	12	20	K.0285.624.030
30	20	21	M12	32	9	12	23	K.0285.630.032
36	25	27	M12	38	11	12	28	K.0285.636.038

ASSISE FLOTTANTE AVEC O-RING, TARAUDAGE ET "GRIPPER" INTERCHANGEABLE

K.0291

MATIERE ET EXECUTION :

Corps en acier bruni.

Forme C : "gripper" en acier trempé et bruni, surface plane.

Forme E : "gripper" en INOX trempé, surface plane.

Forme F : "gripper" en acier trempé et bruni, surface gaufrée.

Forme K : "gripper" en plastique blanc Delrin.

Forme M : "gripper" avec gaufrage en carbure

REMARQUE :

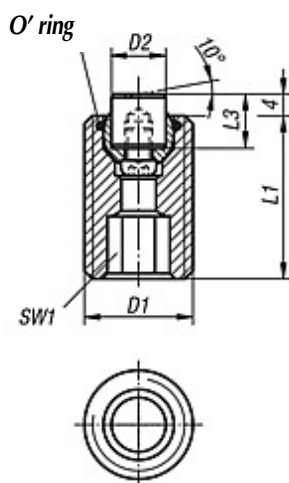
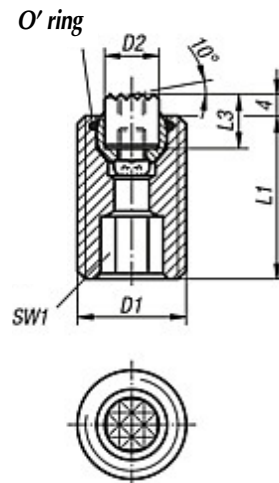
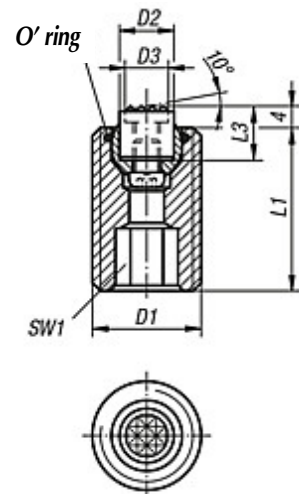
Ces assises servent de butée, appui ou poussoir dans des dispositifs et des calibres.

AVANTAGES :

- solution économique et efficace grâce au "gripper" interchangeable Ref. K.0385.
- sécurité anti-rotation.
- le O-Ring incorporé empêche l'entrée de poussières ou particules.

Formes C / E / F / K / M

D1	D2	D3	L1	L3	SW 1	Bille Ø	charge max. (daN)		Ref.				
							forme C/E/F/M	forme K	forme C	forme E	forme F	forme K	forme M
M20	10	7,9	30	10	10	13	3.700	400	K.0291.120.030	K.0291.220.030	K.0291.320.030	K.0291.720.030	K.0291.920.030
M20	10	7,9	50	10	10	13	3.700	400	K.0291.120.050	K.0291.220.050	K.0291.320.050	K.0291.720.050	K.0291.920.050
M20	10	7,9	70	10	10	13	3.700	400	K.0291.120.070	K.0291.220.070	K.0291.320.070	K.0291.720.070	K.0291.920.070
M24	12	9,5	40	10	10	15	5.500	700	K.0291.124.040	K.0291.224.040	K.0291.324.040	K.0291.724.040	K.0291.924.040
M24	12	9,5	80	10	10	15	5.500	700	K.0291.124.080	K.0291.224.080	K.0291.324.080	K.0291.724.080	K.0291.924.080

Formes C / E / K

Forme F

Forme M


ASSISE FLOTTANTE AVEC O-RING, TARAUDAGE ET "GRIPPER" INTERCHANGEABLE

K.0291



MATIERE ET EXECUTION :

Corps en acier bruni, bille en INOX, trempé.

Forme O : "gripper" en mélange de particules INOX et diamant. Idéal pour assurer un bridage important pour des applications lisses ou glissantes ou des surfaces non lisses.

Forme P : "gripper" en INOX avec surface PU bleue (polyuréthane) vulcanisé de dureté 60 ShA. Idéal pour surfaces fragiles ; la surface perlée garanti une force de maintien élevée et permet l'échappement d'air, créant un effet vacuum.

REMARQUE :

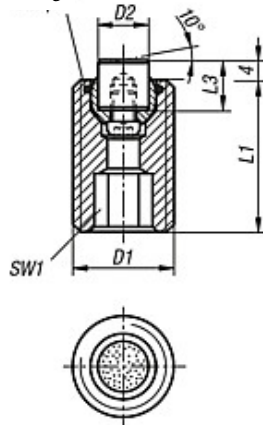
Ces assises servent de butée, appui ou poussoir dans des dispositifs et des calibres

AVANTAGES :

- solution économique et efficace grâce au "gripper" interchangeable.
- sécurité anti-rotation.
- le O-Ring incorporé empêche l'entrée de poussières ou particules.

Forme O

O' ring

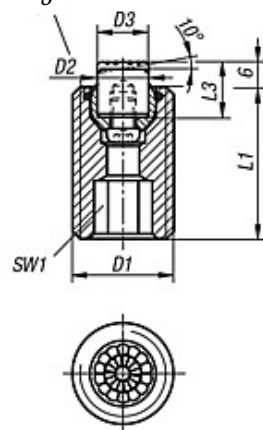


Forme O

D1	D2	D3	L1	L3	SW 1	BilleØ	charge max. (daN)	Ref.
M20	10	-	30	10	10	13	3.700	K.0291.520.030
M20	10	-	50	10	10	13	3.700	K.0291.520.050
M20	10	-	70	10	10	13	3.700	K.0291.520.070
M24	12	-	40	10	10	15	5.500	K.0291.524.040
M24	12	-	80	10	10	15	5.500	K.0291.524.080

Forme P

O' ring



Forme P

D1	D2	D3	L1	L3	SW 1	BilleØ	charge max. (daN)	Ref.
M20	10	10	30	12	10	13	3.700	K.0291.620.030
M20	10	10	50	12	10	13	3.700	K.0291.620.050
M20	10	10	70	12	10	13	3.700	K.0291.620.070
M24	12	13	40	12	10	15	5.500	K.0291.624.040
M24	12	13	80	12	10	15	5.500	K.0291.624.080

ASSISE FLOTTANTE REGLABLE AVEC O-RING ET "GRIPPER" INTERCHANGEABLE

K.0289



MATIERE ET EXECUTION :

Corps en acier bruni.

Forme C : "gripper" en acier trempé et bruni, surface plane.

Forme E : "gripper" en INOX trempé, surface plane.

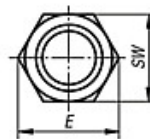
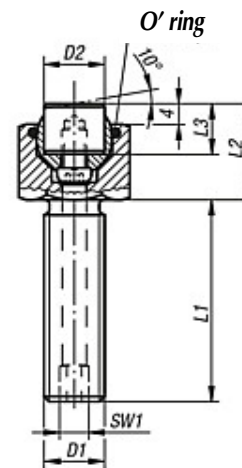
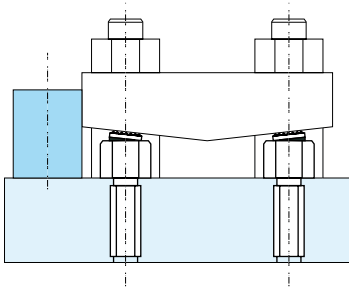
Forme K : "gripper" en plastique blanc Delrin.

REMARQUE :

Ces assises servent de butée, appui ou poussoir dans des dispositifs et des calibres.

AVANTAGES :

- solution économique et efficace grâce au "gripper" interchangeable Ref. K.0385.
- sécurité anti-rotation.
- le O-Ring incorporé empêche l'entrée de poussières ou particules.



Formes C / E / K

D1	D2	D3	L1	L2	L3	E	SW	SW 1	Bille Ø	charge max (daN) formes C / F	Ref.		
											forme C	forme E	forme K
M10	10	7,9	15	17	10	19,6	17	3	13	1.900	K.0289.110.015	K.0289.210.015	K.0289.710.015
M10	10	7,9	30	17	10	19,6	17	3	13	1.900	K.0289.110.030	K.0289.210.030	K.0289.710.030
M10	10	7,9	50	17	10	19,6	17	3	13	1.900	K.0289.110.050	K.0289.210.050	K.0289.710.050
M12	12	9,5	20	19	10	21,9	19	5	15	3.000	K.0289.112.020	K.0289.212.020	K.0289.712.020
M12	12	9,5	40	19	10	21,9	19	5	15	3.000	K.0289.112.040	K.0289.212.040	K.0289.712.040
M12	12	9,5	60	19	10	21,9	19	5	15	3.000	K.0289.112.060	K.0289.212.060	K.0289.712.060
M16	16	12,7	25	23	10	27,7	24	6	20	5.000	K.0289.116.025	K.0289.216.025	K.0289.716.025
M16	16	12,7	50	23	10	27,7	24	6	20	5.000	K.0289.116.050	K.0289.216.050	K.0289.716.050
M16	16	12,7	80	23	10	27,7	24	6	20	5.000	K.0289.116.080	K.0289.216.080	K.0289.716.080
M20	20	15,9	30	24	10	34,6	30	8	23	8.500	K.0289.120.030	K.0289.220.030	K.0289.720.030
M20	20	15,9	60	24	10	34,6	30	8	23	8.500	K.0289.120.060	K.0289.220.060	K.0289.720.060
M20	20	15,9	100	24	10	34,6	30	8	23	8.500	K.0289.120.100	K.0289.220.100	K.0289.720.100
M24	25	19	40	30	10	41,6	36	10	28	12.100	K.0289.124.040	K.0289.224.040	K.0289.724.040
M24	25	19	100	30	10	41,6	36	10	28	12.100	K.0289.124.100	K.0289.224.100	K.0289.724.100

ASSISE FLOTTANTE REGLABLE AVEC O-RING ET "GRIPPER" INTERCHANGEABLE

K.0289

MATIERE ET EXECUTION :

Corps en acier bruni.

Forme F : "gripper" en acier trempé et bruni, surface gaufrée.

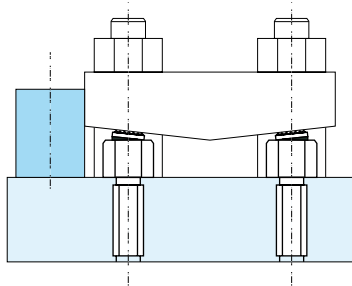
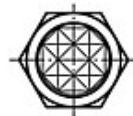
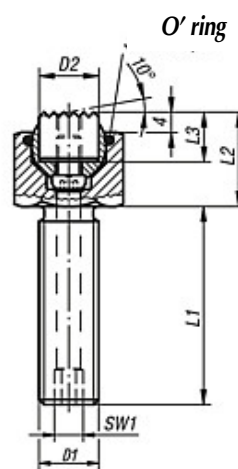
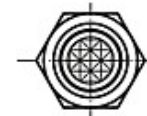
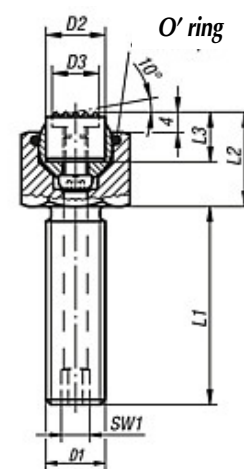
Forme M : "gripper" avec gaufrage en carbure

REMARQUE :

Ces assises servent de butée, appui ou poussoir dans des dispositifs et des calibres.

AVANTAGES :

- solution économique et efficace grâce au "gripper" interchangeable Ref. K.0385.
- sécurité anti-rotation.
- le O-Ring incorporé empêche l'entrée de poussières ou particules.


Forme F

Forme M

Formes K / M

D1	D2	D3	L1	L2	L3	E	SW	SW 1	Bille Ø	charge max (daN)	Ref.	
											forme K	forme F
M10	10	7,9	15	17	10	19,6	17	3	13	400	K.0289.310.015	K.0289.910.015
M10	10	7,9	30	17	10	19,6	17	3	13	400	K.0289.310.030	K.0289.910.030
M10	10	7,9	50	17	10	19,6	17	3	13	400	K.0289.310.050	K.0289.910.050
M12	12	9,5	20	19	10	21,9	19	5	15	700	K.0289.312.020	K.0289.912.020
M12	12	9,5	40	19	10	21,9	19	5	15	700	K.0289.312.040	K.0289.912.040
M12	12	9,5	60	19	10	21,9	19	5	15	700	K.0289.312.060	K.0289.912.060
M16	16	12,7	25	23	10	27,7	24	6	20	1.400	K.0289.316.025	K.0289.916.025
M16	16	12,7	50	23	10	27,7	24	6	20	1.400	K.0289.316.050	K.0289.916.050
M16	16	12,7	80	23	10	27,7	24	6	20	1.400	K.0289.316.080	K.0289.916.080
M20	20	15,9	30	24	10	34,6	30	8	23	2.700	K.0289.320.030	K.0289.920.030
M20	20	15,9	60	24	10	34,6	30	8	23	2.700	K.0289.320.060	K.0289.920.060
M20	20	15,9	100	24	10	34,6	30	8	23	2.700	K.0289.320.100	K.0289.920.100
M24	25	19	40	30	10	41,6	36	10	28	4.700	K.0289.324.040	K.0289.924.040
M24	25	19	100	30	10	41,6	36	10	28	4.700	K.0289.324.100	K.0289.924.100

ASSISE FLOTTANTE REGLABLE AVEC O-RING ET "GRIPPER" INTERCHANGEABLE

K.0289


MATIERE ET EXECUTION :

Corps en acier bruni.

Forme O : "gripper" en INOX avec surface en forme de diamant - idéal pour assurer un bridage important pour des applications lisses ou glissantes ou des surfaces non lisses.

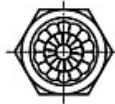
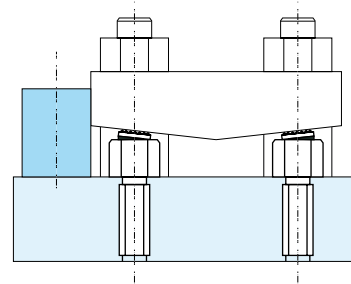
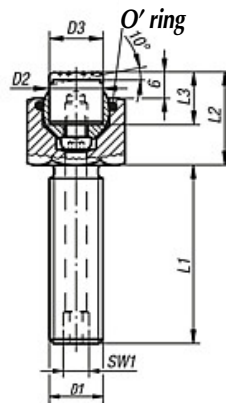
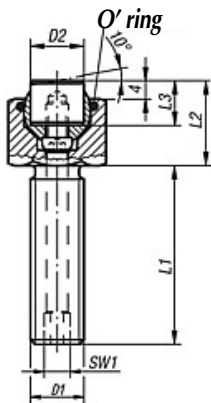
Forme P : "gripper" en INOX avec surface PU bleue (polyuréthane) vulcanisé de dureté 60 ShA. Idéal pour surfaces fragiles ; la surface perlée garanti une force de maintien élevée et permet l'échappement d'air, créant un effet vacuum.

REMARQUE :

Ces assises servent de butée, appui ou pousoir dans des dispositifs et des calibres.

AVANTAGES :

- solution économique et efficace grâce au "gripper" interchangeable Ref. K.0385.
- sécurité anti-rotation.

Forme O
Forme P


Formes O/P

D1	D2	D3	L1	L2	L3	E forme O	SW	SW 1	Bille Ø	charge max (daN)	Ref.	
											forme O	forme P
M10	10	10	15	19	12	19,6	17	3	13	1.900	K.0289.510.015	K.0289.610.015
M10	10	10	30	19	12	19,6	17	3	13	1.900	K.0289.510.030	K.0289.610.030
M10	10	10	50	19	12	19,6	17	3	13	1.900	K.0289.510.050	K.0289.610.050
M12	12	13	20	21	12	21,9	19	5	15	3.000	K.0289.512.020	K.0289.612.020
M12	12	13	40	21	12	21,9	19	5	15	3.000	K.0289.512.040	K.0289.612.040
M12	12	13	60	21	12	21,9	19	5	15	3.000	K.0289.512.060	K.0289.612.060
M16	16	16	25	25	12	27,7	24	6	20	5.000s	K.0289.516.025	K.0289.616.025
M16	16	16	50	25	12	27,7	24	6	20	5.000	K.0289.516.050	K.0289.616.050
M16	16	16	80	25	12	27,7	24	6	20	5.000	K.0289.516.080	K.0289.616.080
M20	20	21	30	26	12	34,6	30	8	23	8.500	K.0289.520.030	K.0289.620.030
M20	20	21	60	26	12	34,6	30	8	23	8.500	K.0289.520.060	K.0289.620.060
M20	20	21	100	26	12	34,6	30	8	23	8.500	K.0289.520.100	K.0289.620.100
M24	25	27	40	32	12	41,6	36	10	28	12.100	K.0289.524.040	K.0289.624.040
M24	25	27	100	32	12	41,6	36	10	28	12.100	K.0289.524.100	K.0289.624.100

"GRIPPER" INTERCHANGEABLE POUR ASSISE FLOTTANTE

K.0385


Forme	Ø gripper Ø D2	assise Ref. K.0285... D4	assise Ref. K.0289... D1	assise Ref. K.0291... D1	Ref.
C	10	M6	M10	M20	K.0385.10108
	12	M8	M12	M24	K.0385.12108
	16	M10	M16	-	K.0385.16108
	20	M12	M20	-	K.0385.20108
	25	M12	M24	-	K.0385.25108
E	10	M6	M10	M20	K.0385.10102
	12	M8	M12	M24	K.0385.12102
	16	M10	M16	-	K.0385.16102
	20	M12	M20	-	K.0385.20102
	25	M12	M24	-	K.0385.25102
F	10	M6	M10	M20	K.0385.1010
	12	M8	M12	M24	K.0385.1210
	16	M10	M16	-	K.0385.1610
	20	M12	M20	-	K.0385.2010
	25	M12	M24	-	K.0385.2510
K	10	M6	M10	M20	K.0385.10109
	12	M8	M12	M24	K.0385.12109
	16	M10	M16	-	K.0385.16109
	20	M12	M20	-	K.0385.20109
	25	M12	M24	-	K.0385.25109
M	10	M6	M10	M20	K.0385.10107
	12	M8	M12	M24	K.0385.12107
	16	M10	M16	-	K.0385.16107
	20	M12	M20	-	K.0385.20107
	25	M12	M24	-	K.0385.25107
O	10	M6	M10	M20	K.0385.10105
	12	M8	M12	M24	K.0385.12105
	16	M10	M16	-	K.0385.16105
	20	M12	M20	-	K.0385.20505
	25	M12	M24	-	K.0385.25105
P	10	M6	M10	M20	K.0385.10126
	12	M8	M12	M24	K.0385.12126
	16	M10	M16	-	K.0385.16126
	20	M12	M20	-	K.0385.20126
	25	M12	M24	-	K.0385.25126