

TIGE D'INDEXAGE FILETEE MINI ECLIPSABLE OU NON

H.22110


MATIERE ET EXECUTION :

Ref. H.22110.0024 à 030 : corps en acier zingué, embout en INOX 1.4305, bouton en thermoplast (PA) noir non démontable.
Modèle non éclipseable – croquis 1.

Ref. H.22110.0034 à 040 : corps en acier zingué, embout en INOX 1.4305, bouton en thermoplast (PA) noir non démontable.
Modèle éclipseable – croquis 2.

REMARQUE : principalement utilisé comme élément d'indexation.

Modèle avec encombrement minimal ; particulièrement adapté pour être vissé dans des pièces à paroi fine.

Conseil de montage : visser la tige d'indexage ; en soulevant le bouton, le 6 pans se trouve libéré pour le montage.

L'exécution éclipseable est intéressante lorsque l'embout doit rester en position dégagée.

Pour ce faire on tire sur le levier et on le tourne de 90°.

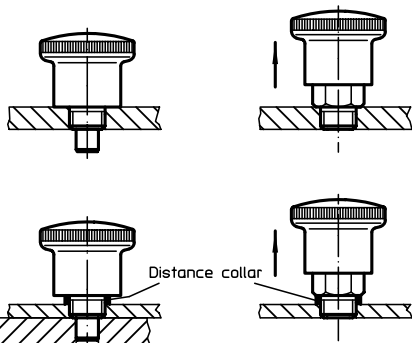
Une encoche de blocage empêche le retour du levier suite à d'éventuelles vibrations.

Température d'utilisation : - 30 / + 80°C.

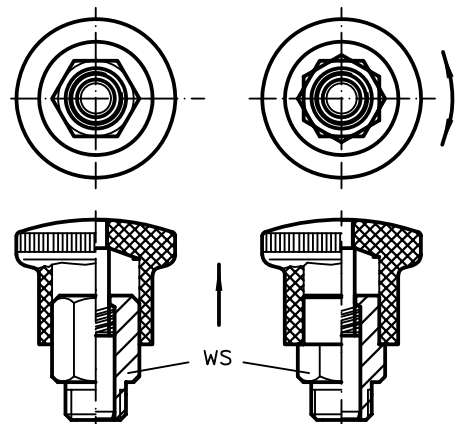
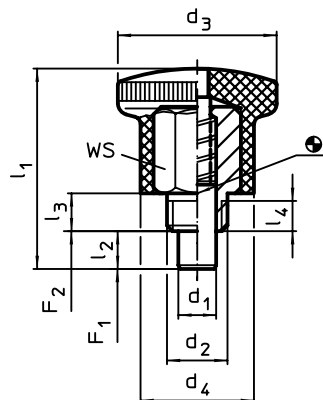
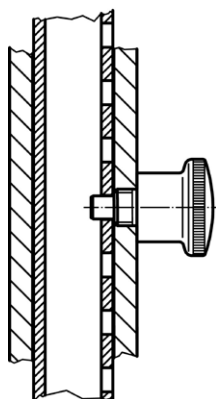
Tolérance sur le Ø d1 : - 0,02 / - 0,04 mm.

La longueur de vissage peut être ajustée au moyen des entretoises.

Ø d1 0 -0,06	d2	Ø d3	d4	l1	l2 min.	l3	l4 min.	SW	Force (N)	
									F1	F2
4	M8 x 0,75	21	15	26,5	5	5	3,5	10	4,5	12
5	M8 x 0,75	21	15	26,5	5	5	3,5	10	4,5	12
6	M10 x 1	25	18	34,0	7	7	4,5	12	5,0	18
7	M10 x 1	25	18	34,0	7	7	4,5	12	5,0	18



Ø d1 0 -0,06	Ref. acier		Ref. INOX	
	NON ECLIPSABLE	ECLIPSABLE	NON ECLIPSABLE	ECLIPSABLE
4	H.22110.0024	H.22110.0034	H.22110.0044	H.22110.0054
5	H.22110.0026	H.22110.0036	H.22110.0046	H.22110.0056
6	H.22110.0028	H.22110.0038	H.22110.0048	H.22110.0058
7	H.22110.0030	H.22110.0040	H.22110.0050	H.22110.0060



TIGE D'INDEXAGE "MINI"

H.22110


MATIERE ET EXECUTION :

- Ref. H.22110.0602 à 0628 = corps en acier zingué, embout en INOX 1.4305, bouton en thermoplast PA 6 noir, non démontable.
 - Ref. H.22110.0701 à 0728 = corps et embout en INOX 1.4305, bouton en thermoplast PA 6 noir, non démontable.
- Sur demande : filetage M8 x 0,75.

REMARQUE :

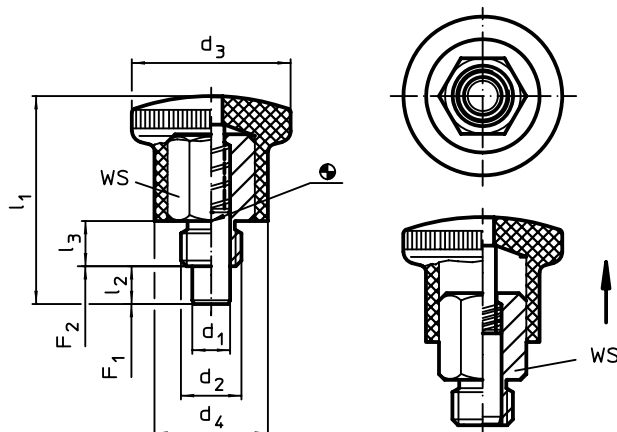
Modèle breveté avec **encombrement minimal**.

Conseil de montage : visser la tige d'indexage «mini» - en soulevant le bouton le 6-pans se trouve libéré pour le montage.

La longueur de vissage peut être ajustée au moyen des entretoises H.22120...

Température d'utilisation : - 30° à + 80°C.

Ø d1	d2	Ø d3	d4	l1	l2	l3	SW	Force (N) F1 - F2	Ref.	
									acier	INOX
4	M8 x 1,25	21	15	27,5	5	6	10	4 - 12	H.22110.0602	H.22110.0702
4	M8 x 1	21	15	27,5	5	6	10	4 - 12	H.22110.0604	H.22110.0704
5	M10 x 1,5	25	18	34	6	8	12	6 - 16	H.22110.0606	H.22110.0706
5	M10 x 1	25	18	34	6	8	12	6 - 16	H.22110.0608	H.22110.0708
6	M10 x 1,5	25	18	34	6	8	12	6 - 16	H.22110.0610	H.22110.0710
6	M10 x 1	25	18	34	6	8	12	6 - 16	H.22110.0612	H.22110.0712
6	M12 x 1,75	28	20	40,5	7	10	14	10 - 23	H.22110.0614	H.22110.0714
6	M12 x 1,5	28	20	40,5	7	10	14	10 - 23	H.22110.0616	H.22110.0716
7	M12 x 1,75	28	20	40,5	7	10	14	10 - 23	H.22110.0618	H.22110.0718
7	M12 x 1,5	28	20	40,5	7	10	14	10 - 23	H.22110.0620	H.22110.0720
8	M16 x 2	33	23	47,5	10	12	17	11 - 35	H.22110.0622	H.22110.0722
8	M16 x 1,5	33	23	47,5	10	12	17	11 - 35	H.22110.0624	H.22110.0724
10	M16 - 2	33	23	47,5	10	12	17	11 - 35	H.22110.0626	H.22110.0726
10	M16 x 1,5	33	23	47,5	10	12	17	11 - 35	H.22110.0628	H.22110.0728



TIGE D'INDEXAGE "MINI" - ECLIPSABLE

H.22110


MATIERE ET EXECUTION :

- Ref. H.22110.0630 à 0656 = corps en acier zingué, embout en INOX 1.4305, bouton en thermoplast PA 6 noir, non démontable.

- Ref. H.22110.0730 à 0756 = corps et embout en INOX 1.4305, bouton en thermoplast PA 6 noir, non démontable.

Sur demande : filetage M8 x 0,75.

REMARQUE :

Modèle breveté avec **encombrement minimal**.

Cette exécution éclipse est intéressante lorsque l'embout doit rester en position délogée.

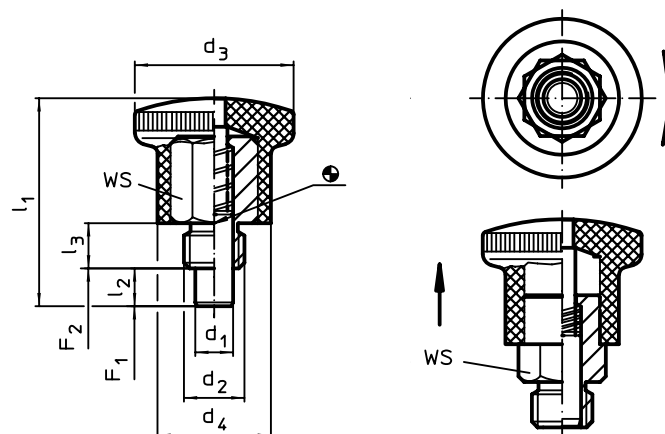
Pour ce faire on tire sur le bouton et on le tourne de 90°.

Conseil de montage : visser la tige d'indexage « mini » - en soulevant le bouton le 6 pans se trouve libéré pour le montage.

La longueur de vissage peut être ajustée au moyen des entretoises H.22120...

Température d'utilisation : - 30° à + 80°C.

Ø d1	d2	Ø d3	d4	l1	l2	l3	SW	Force (N) F1 - F2	Ref.	
									acier	INOX
4	M8 x 1,25	21	15	27,5	5	6	10	4 - 12	H.22110.0630	H.22110.0730
4	M8 x 1	21	15	27,5	5	6	10	4 - 12	H.22110.0632	H.22110.0732
5	M10 x 1,5	25	18	34	6	8	12	6 - 16	H.22110.0634	H.22110.0734
5	M10 x 1	25	18	34	6	8	12	6 - 16	H.22110.0636	H.22110.0736
6	M10 x 1,5	25	18	34	6	8	12	6 - 16	H.22110.0638	H.22110.0738
6	M10 x 1	25	18	34	6	8	12	6 - 16	H.22110.0640	H.22110.0740
6	M12 x 1,75	28	20	40,5	7	10	14	10 - 23	H.22110.0642	H.22110.0742
6	M12 x 1,5	28	20	40,5	7	10	14	10 - 23	H.22110.0644	H.22110.0744
7	M12 x 1,75	28	20	40,5	7	10	14	10 - 23	H.22110.0646	H.22110.0746
7	M12 x 1,5	28	20	40,5	7	10	14	10 - 23	H.22110.0648	H.22110.0748
8	M16 x 2	33	23	47,5	10	12	17	11 - 35	H.22110.0650	H.22110.0750
8	M16 x 1,5	33	23	47,5	10	12	17	11 - 35	H.22110.0652	H.22110.0752
10	M16 - 2	33	23	47,5	10	12	17	11 - 35	H.22110.0654	H.22110.0754
10	M16 x 1,5	33	23	47,5	10	12	17	11 - 35	H.22110.0656	H.22110.0756



TIGE D'INDEXAGE FILETEE MINI TOUT INOX ECLIPSABLE OU NON

H.22110.1102


MATIERE ET EXECUTION :

Corps et embout en INOX 1.4305.

Tête en INOX 1.4308, non démontable.

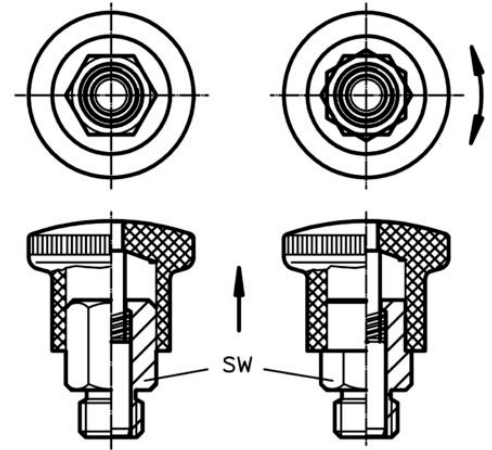
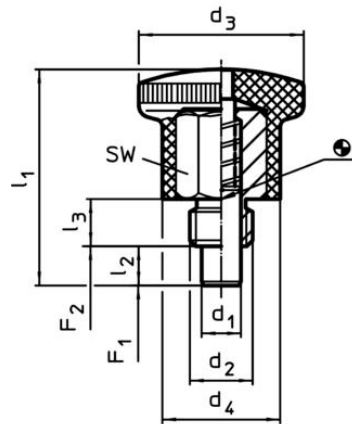
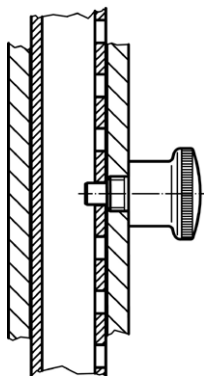
L'exécution éclipseable est intéressante lorsque l'embout doit rester en position dégagée.

Pour ce faire on tire sur le levier et on le tourne de 90°.

Température d'utilisation : max 250°C.

REMARQUE :

Cette exécution en INOX est valable pour les industries alimentaires et médicales.



croquis 1

croquis 2

d1	d2	d3	d4	l1	l2	l3	SW	Force (N) F1 - F2	poids (g)	Ref.	
										NON ECLIPSABLE	ECLIPSABLE
4	M 8	21	15	27,5	5	6	10	4 - 12	28	H.22110.1102	H.22110.1130
4	M 8 x 1	21	15	27,5	5	6	10	4 - 12	28	H.22110.1104	H.22110.1132
5	M10	25	18	34,0	6	8	12	6 - 16	49	H.22110.1106	H.22110.1134
5	M10 x 1	25	18	34,0	6	8	12	6 - 16	50	H.22110.1108	H.22110.1136
6	M10	25	18	34,0	6	8	12	6 - 16	50	H.22110.1110	H.22110.1138
6	M10 x 1	25	18	34,0	6	8	12	6 - 16	50	H.22110.1112	H.22110.1140
6	M12	28	20	40,5	7	10	14	10 - 23	74	H.22110.1114	H.22110.1142
6	M12 x 1,5	28	20	40,5	7	10	14	10 - 23	75	H.22110.1116	H.22110.1144
7	M12	28	20	40,5	7	10	14	10 - 23	75	H.22110.1118	H.22110.1146
7	M12 x 1,5	28	20	40,5	7	10	14	10 - 23	75	H.22110.1120	H.22110.1148
8	M16	33	23	47,5	10	12	17	11 - 35	110	H.22110.1122	H.22110.1150
8	M16 x 1,5	33	23	47,5	10	12	17	11 - 35	113	H.22110.1124	H.22110.1152
10	M16	33	23	47,5	10	12	17	11 - 35	113	H.22110.1126	H.22110.1154
10	M16 x 1,5	33	23	47,5	10	12	17	11 - 35	113	H.22110.1128	H.22110.1156