

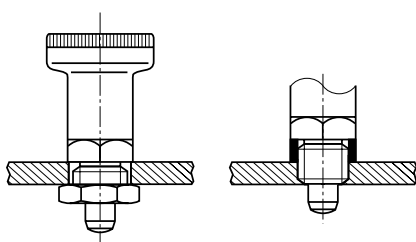
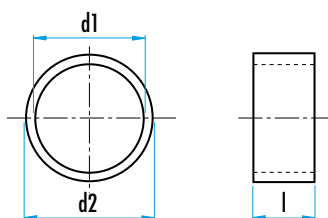
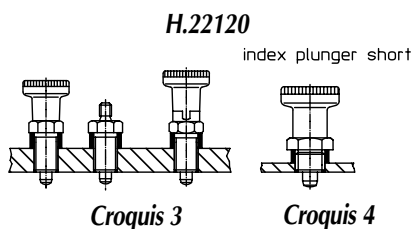
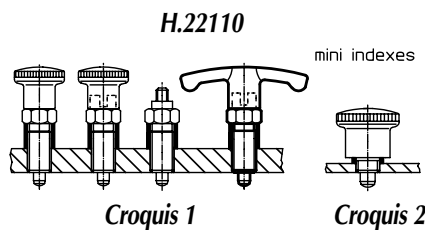
ENTRETOISE POUR TIGE D'INDEXAGE

H.22120.08

MATIERE : INOX 1.4305
REMARQUE :

Cette entretoise permet d'adapter la longueur filetée de la tige d'indexage à la longueur de fixation suivant l'application.

d1 H12	l +/- 0,1	d2 - 0,1	pour croquis	Ref.
8	2	10	1/2	H.22120.0632
8	3	10	1	H.22120.0633
8	4	10	1	H.22120.0634
8	6	10	1	H.22120.0636
8	8	10	1	H.22120.0638
8	10	10	1	H.22120.0640
10	2	12	1/2/3	H.22120.0642
10	4	12	1/2/3	H.22120.0644
10	6	12	1/3	H.22120.0646
10	8	12	1/3	H.22120.0648
10	10	12	1/3	H.22120.0650
10	12	12	1/3	H.22120.0652
12	2	14	1	H.22120.0662
12	4	14	1	H.22120.0664
12	6	14	1	H.22120.0666
12	8	14	1	H.22120.0668
12	2	17 (*)	3/4	H.22120.0672
12	4	17 (*)	3/4	H.22120.0674
12	5	17 (*)	3/4	H.22120.0675
16	4	17	1	H.22120.0676
16	6	17	1	H.22120.0677
16	8	17	1	H.22120.0678
16	10	17	1	H.22120.0679
16	12	17	1	H.22120.0680
16	2	19	3/4	H.22120.0682
16	4	19	3/4	H.22120.0684
16	6	19	3/4	H.22120.0686
16	8	19	3/4	H.22120.0688
16	10	19	3	H.22120.0690
16	12	19	3	H.22120.0692
20	6	22	1/3	H.22120.0693
20	8	22	1/3	H.22120.0694
20	10	22	1/3	H.22120.0695
20	12	22	1/3	H.22120.0696
20	14	22	1/3	H.22120.0697
20	16	22	1/3	H.22120.0698
20	18	22	1/3	H.22120.0699



(*) : seulement pour tige d'indexage filetée courte ci-dessus.