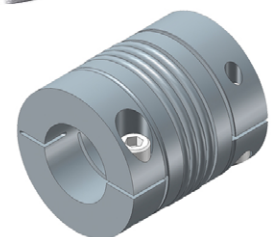
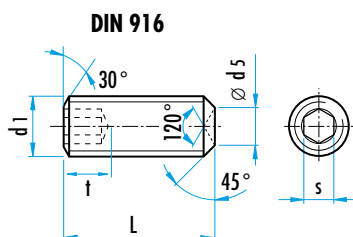
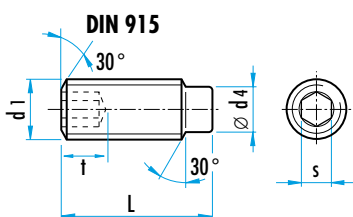
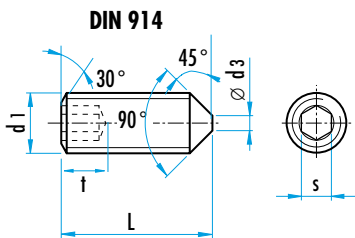
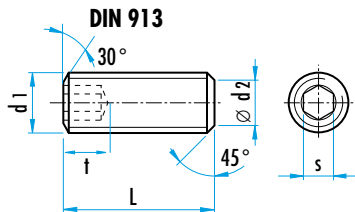


## VIS NORMALISEE A 6 PANS CREUX DIN 913 / 914 / 915 / 916.



### MATIERE :

acier 45 H, acier de qualité 8.8.10.9.12.9, INOX AISI 303 , 304, 316, laiton, aluminium

### EXECUTION :

DIN 913 – ISO 4026 = avec bout plat

DIN 914 – ISO 4027 = avec pointe

DIN 915 – ISO 4028 = avec téton

DIN 916 – ISO 4029 = avec cuvette.

### REMARQUE :

Pour ces pièces normalisées nous ne sommes pas organisés pour livrer des petites quantités mais nous pouvons faire une offre intéressante pour des séries importantes ou pour des dimensions spéciales.

(DIN)	d1	M3	M4	M5	M6	M8	M10	M12	M16	M20	M24
(913)	d2	2	2,5	3,5	4	5,5	7	8,5	12	15	18
(914)	d3	–	–	–	1	2	2	4	6	8	
(915)	d4	2	2,5	3,5	4	5,5	7	8,5	12	15	18
(916)	d5	1,4	2	2,5	3	5	6	8	10	14	16
	s	1,5	2	2,5	3	4	5	6	8	10	12
	t min	2	2,5	3	3,5	5	6	8	10	12	15
	3	•									
	4	•	•								
	5	•	•								
	6	•	•	•							
	8	•	•	•	•	•					
	10	•	•	•	•	•	•				
L	12	•	•	•	•	•	•				
	16	•	•	•	•	•	•	•			
	20	•	•	•	•	•	•	•	•		
	25			•	•	•	•	•	•	•	•
	30			•	•	•	•	•	•	•	•
	35				•	•	•	•	•	•	•
	40				•	•	•	•	•	•	•
	45				•	•	•	•	•	•	•
	50				•	•	•	•	•	•	•
	55							•	•	•	•
	60							•	•	•	•

**VIS A 6 PAN CREUX SPECIALE -  
EXEMPLES**

