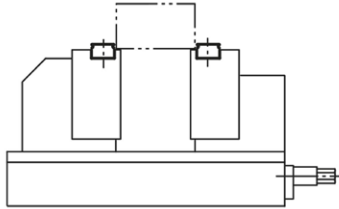


GRIFFE DE SERRAGE POUR ETAU

MBC.TG / ES



MATIERE ET EXECUTION :

Acier trempé, bruni.

Ref. MBC.ES.33020 = butée

Ref. MBC.TG... = griffe standard

REMARQUE :

Ces griffes sont utilisées généralement pour un montage sur des mors d'étau et permettent d'augmenter le nombre d'applications de bridage.

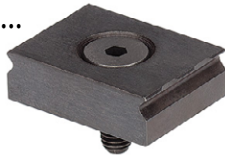
L'utilisateur peut lui-même réaliser un bloc avec une rainure en T et trous taraudés pour y placer ces griffes ou se procurer les mors Ref. MBC.VJ...

La hauteur de serrage est très basse : min. 1,5 mm.

Le côté acéré de cette griffe marque la pièce sur 0,25 à 0,40 mm et empêche un déplacement latéral ou horizontal des pièces à usiner.

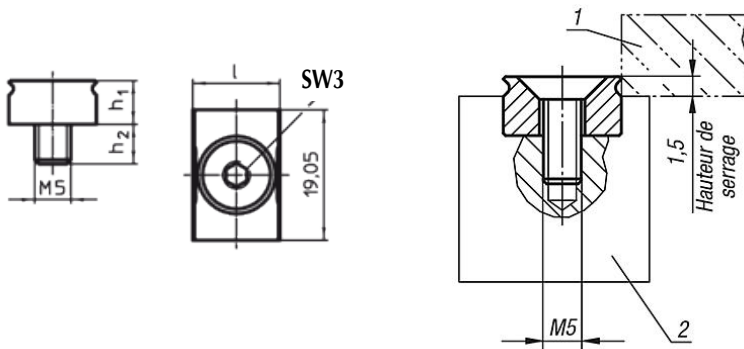
Elles sont en général utilisées par paire mais aussi par 1 ou 3 pièces suivant la dimension de la pièce.

Griffe
Ref. MBC.TG...

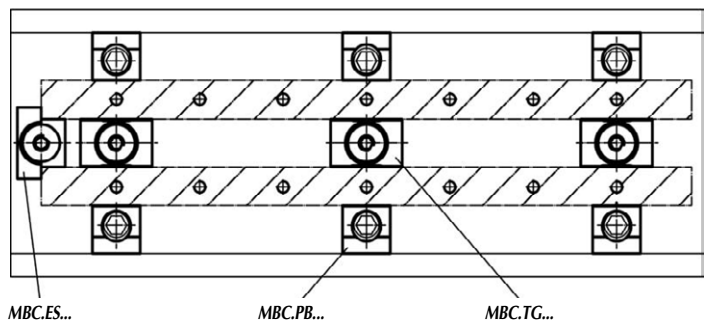
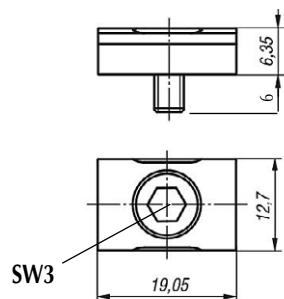


CRAMPON DE SERRAGE

l	h1	h2	hauteur de serrage	nombre de pièce	Ref.
12,7	6,35	6	1,5 - 1,9	2	MBC.TG.33050
19,05	7,92	8,1	1,5 - 3	2	MBC.TG.33075
25,4	7,92	8,1	1,5 - 3	2	MBC.TG.33100

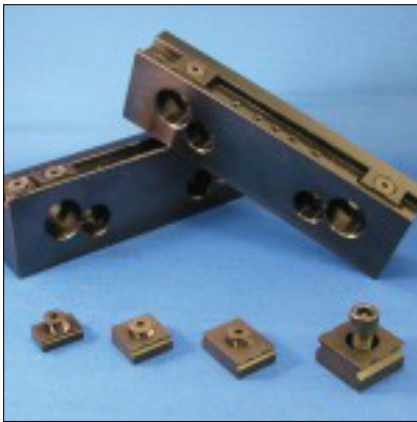


Butée
Ref. MBC.ES.33020



SET DE MORS POUR GRIFFES DE SERRAGE

MBC.VJS.

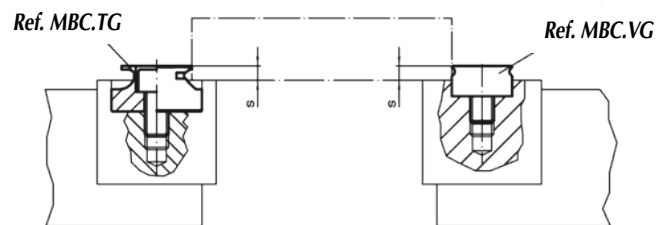


MATIERE ET EXECUTION :

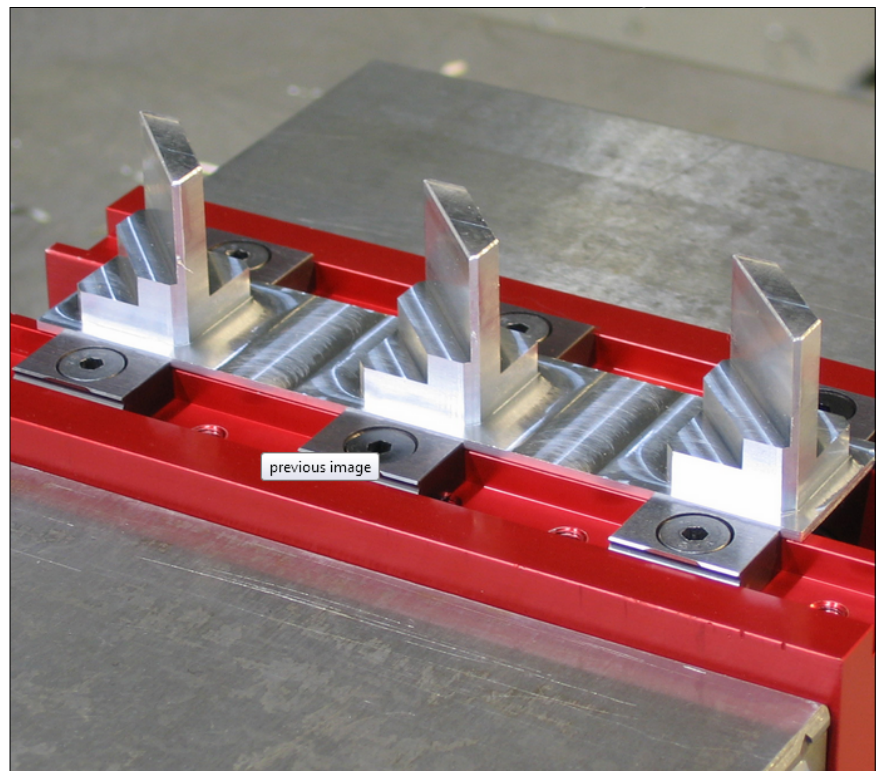
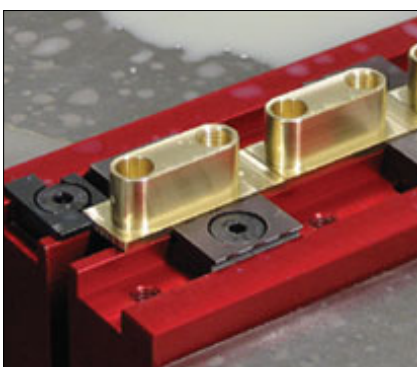
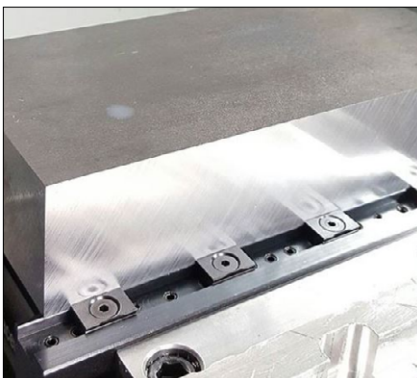
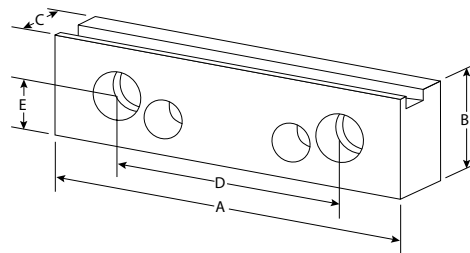
Acier non trempé.

Avec rainure en T et alésages de fixation.

Chaque set comprend 4 griffes **Ref. MBC.TG.33050** et 1 butée M5 **Ref. MBC.ES.33020**



pour largeur d'étau	A	B	C	D	E	Ref.
100	100	37,59	25,4	63,5	17,47	MBC.VJS.32044
100 / 150	150	43,94	25,4	63,5 / 98,55	17,47 / 23,87	MBC.VJS.32066
150	200	43,94	25,4	98,55	23,87	MBC.VJS.32068
150 / 200	200	62,23	31,75	98,3 / 120,65	23,88 / 30,94	MBC.VJS.32088



GRIFFE DE SERRAGE RONDE POUR ETAU

MBC.VG.32175



Formes spéciales



Formes cylindriques



MATIERE ET EXECUTION : acier trempé, bruni.

REMARQUE :

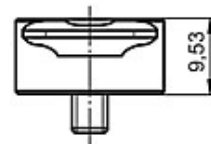
Ces griffes sont utilisées généralement pour un montage sur des mors d'étau et remplacent avantageusement l'usinage de mors doux.

L'utilisateur peut lui-même réaliser un bloc avec une rainure en T et trous taraudés pour y placer ces griffes ou se procurer les mors Ref. MBC.VJS...

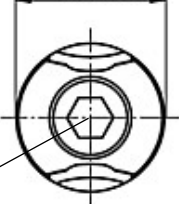
La hauteur de serrage est très basse : min. 1,5 mm.

Le côté acéré de cette griffe marque la pièce sur 0,25 à 0,40 mm et empêche un déplacement latéral ou horizontal des pièces à usiner.

Mors de serrage

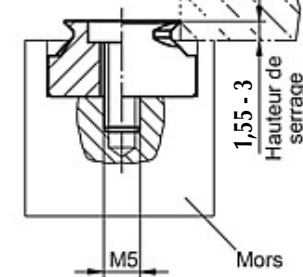


Ø 19,05

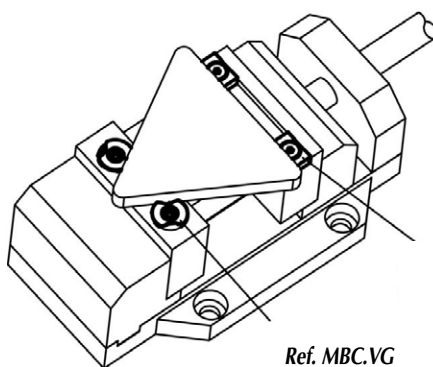


SW4

Pièce à usiner



Mors

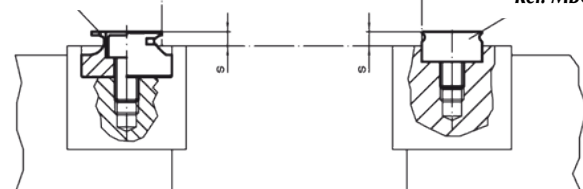


Ref. MBC.TG

Ref. MBC.VG

Ref. MBC.TG

Ref. MBC.VG



SET DE MORS POUR GRIFFES DE SERRAGE

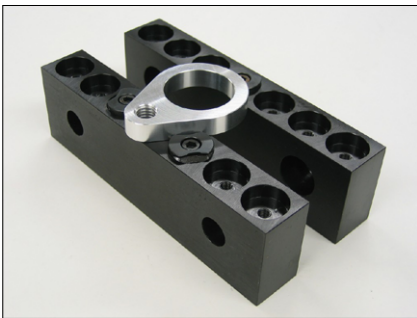
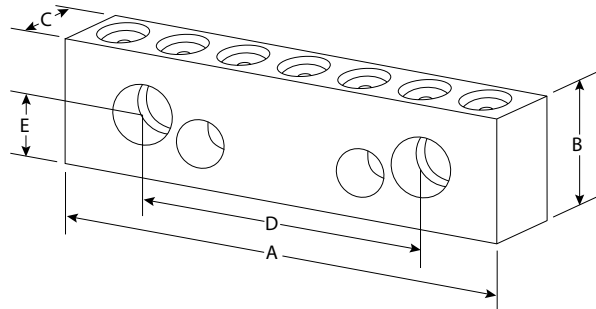
MBC.VJS

MATIERE ET EXECUTION :

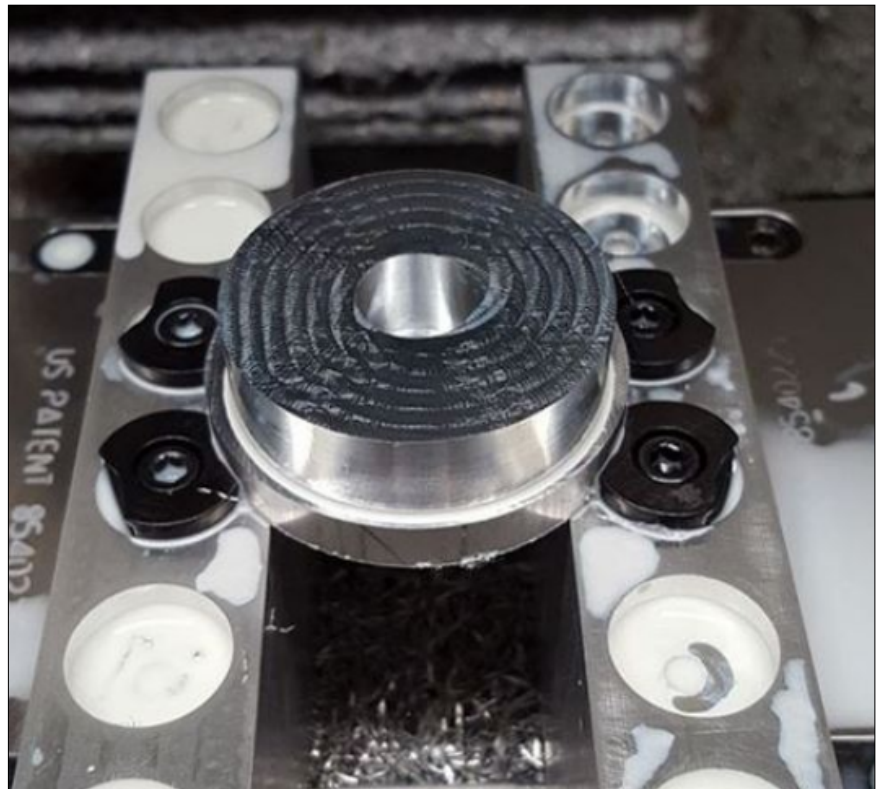
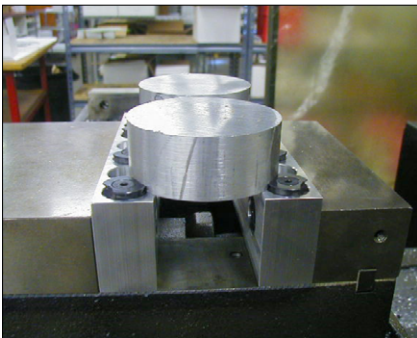
Acier non trempé.

Avec rainure en T et alésages de fixation.

Chaque set comprend 4 griffes **Ref. MBC.VG.32175** - M5

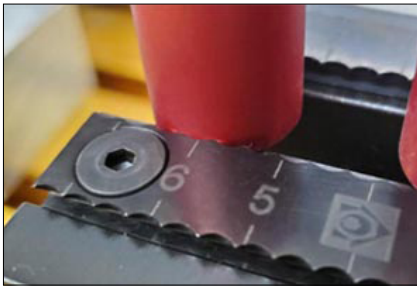


pour largeur d'étau	A	B	C	D	E	Ref.
100 / 150	150	47,75	25,4	63,5 / 98,55	17,47 / 23,87	MBC.VJS.32166
150	200	47,75	25,4	98,55	23,87	MBC.VJS.32168



PAIRE DE GRIPS LONGS ET CRANTES POUR ETAU

MBC.TGL



MATIERE :

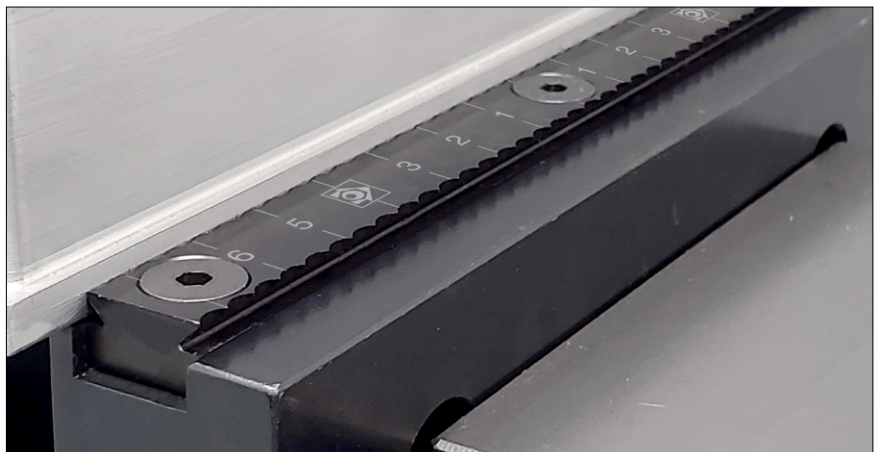
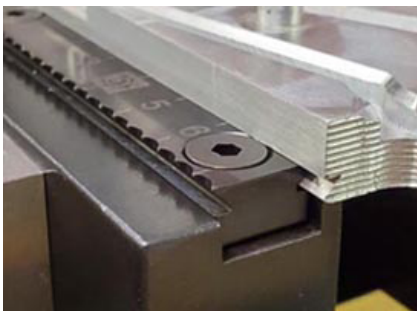
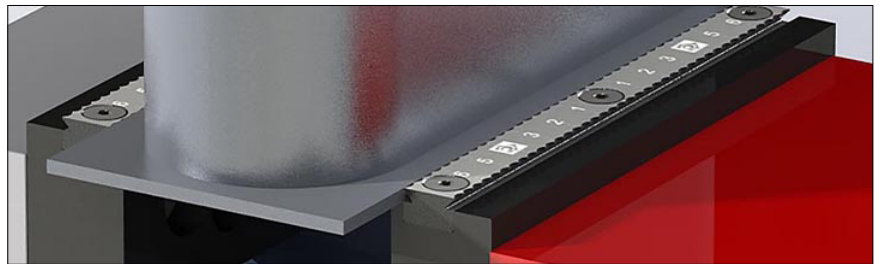
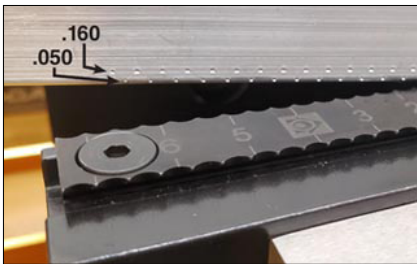
Acier trempé, oxydé noir.
Les chiffres espacés de 10 mm sont gravés par laser pour permettre un positionnement répétitif.

Pour set de mors :

Ref. **MBC.TGL.33052** : pour sets Ref. MBC.VJS.32088 / 32266

Ref. **MBC.TGL.33054** : pour sets Ref. MBC.VJS.32044 / 32068

Ref. **MBC.TGL.33056** : pour set Ref. MBC.VJS.32066



A	B	C	D	hauteur de bridage	n (*)	Ref.
50,01	38,1	19,05	9,32	1,27 – 4,06	2	MBC.TGL.33052
98,75	41,25	12,7	7,79	1,27 – 3,17	2	MBC.TGL.33054
148,13	66,68	12,7	7,79	1,27 – 3,17	2	MBC.TGL.33056

* = nombre de pièces.

MBC.TGL.33052

MBC.TGL.33054

MBC.TGL.33056

