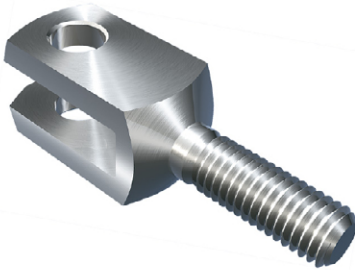


## TETE DE CHAPE AVEC FILETAGE

**D71752GA**

**MATIERE :**

Ref. D71752GA... = acier A.0718, zingué blanc.

Ref. D71752GA...R = INOX 1.4305 (AISI 303)

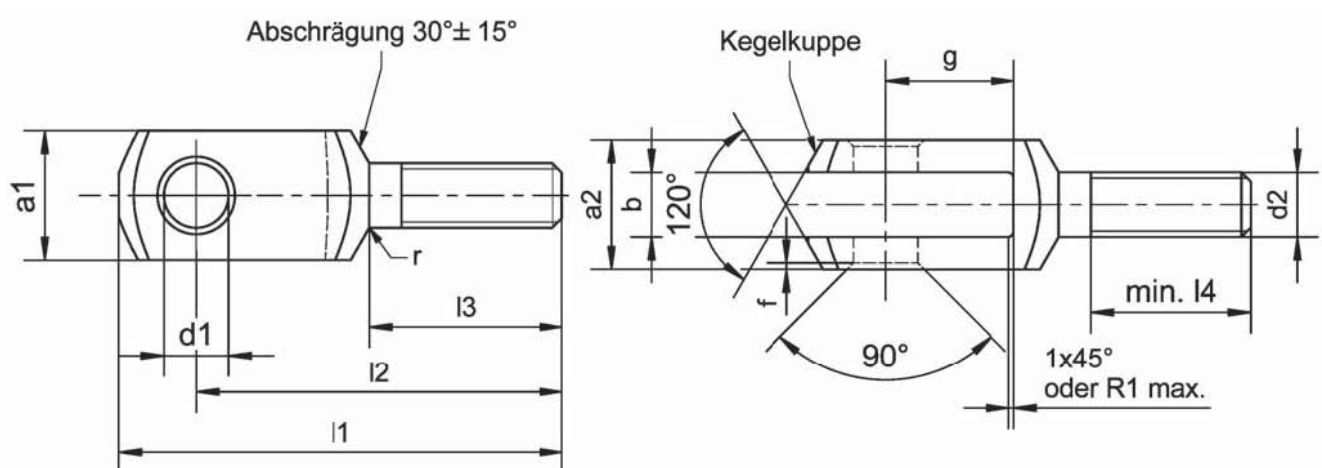
**REMARQUE :**

Sécurité par goujons ou rondelles ou rondelle + goupille de sûreté.



Ø d1 H9	g +/- 0,5	a1 / a2 (*)	b +0,7 -0,15	d2	f +/- 0,2	l1 +/-0,2	l2 +0,4	l3 +/- 0,2	l4	r	Ref.	
											acier	INOX
6	12	12	6	M6 x 1	0,5	44	37	20	15	0,8	D71752GA.06.12	D71752GA.06.12.R
8	16	16	8	M8 x 1,25	0,5	57	47	25	20	0,8	D71752GA.08.16	-
10	20	20	10	M10 x 1,5	0,5	69	57	30	25	0,8	D71752GA.10.20	-
12	24	24	12	M12 x 1,75	0,5	82	68	35	30	0,8	D71752GA.12.24	-
14	28	27	14	M14 x 2	1	94	78	40	35	1,2	D71752GA.14.28	D71752GA.14.28.R
16	32	32	16	M16 x 2	1	108	89	45	40	1,2	D71752GA.16.32	-
20	40	40	20	M20 x 2,5	1	134	109	55	50	1,5	D71752GA.20.40	-

(\*) a1 h11 / a2 +0,3 / -0,16



## TETE DE CHAPE A EMBOUT FILETE

K.0397



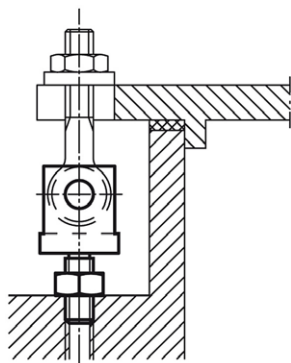
### MATIERE ET EXECUTION :

Acier traité et bruni.

### REMARQUE :

Utilisation avec les axes d'articulation K.0007.

Sur demande : avec embout lisse  $\varnothing$  8 / 10 ou 12 mm (Ref. WWN.661).



D	D1	D2	B	H	H1	H2	L	Ref.
M5	5	12	6	16	10	7	14,5	K.0397.05
M6	6	16	7	19	12	8	15	K.0397.06
M8	8	20	9	23	15	10	20	K.0397.08
M10	10	28	12	28	18	11	25	K.0397.10
M12	12	30	14	34	21	13,5	30	K.0397.12
M14	14	36	16	37	23	15	35	K.0397.14
M16	16	40	17	42	26	17	40	K.0397.16
M20	18	50	22	52	32	21	50	K.0397.20

