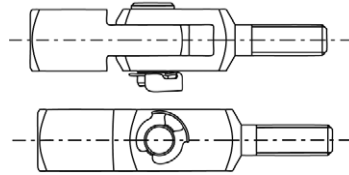
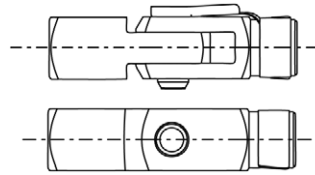


COMBINAISONS D'ARTICULATIONS AVEC TÊTE DE CHAPE

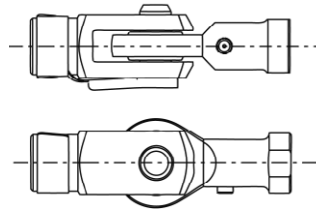
- 1. Articulation à rotule fileté** composée de :
- tête de chape fileté avec dispositif de blocage type SL
 - contre-pièce taraudée.



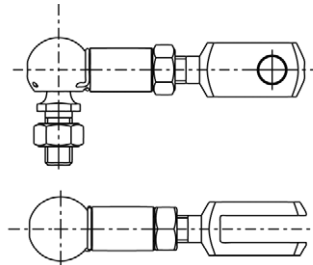
- 2. Articulation à rotule taraudée** composée de :
- tête de chape taraudée avec goujon à clapet et ressort
 - contre-pièce taraudée.



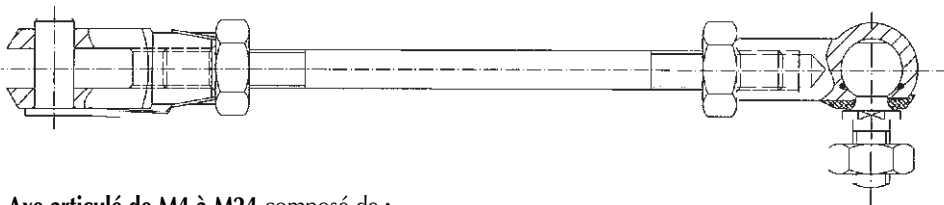
- 3. Articulation à rotule taraudée** composée de :
- tête de chape taraudée avec goujon à clapet et ressort
 - tête de bielle taraudée DIN 648



- 4. Combinaison d'articulations** composée de :
- chape fileté
 - articulation angulaire DIN 71802 taraudée.



- 5. Axe articulé de M4 à M24** composé de :
- tête de chape
 - articulation angulaire DIN 71802.



- 6. Axe articulé de M4 à M24** composé de :
- tête de chape
 - tête de bielle DIN 648.

