

GOUJON A CLIPSER POUR FOURCHE DIN 71752.G

WCH.FKN/FKR



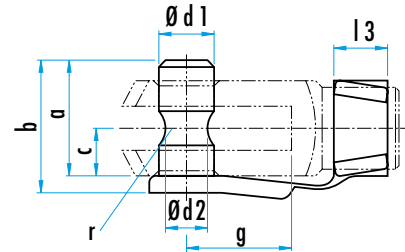
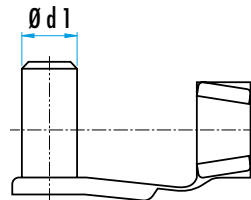
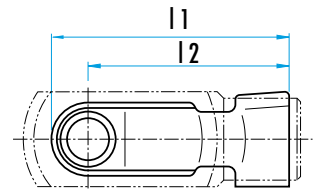
MATIERE : goujon en acier de décolletage , résistance à la traction : 55 - 70 daN/mm²,
ressort en acier trempé, résistance à la traction : 145 - 160 daN/mm².

EXECUTION :

Ref. WCH.FKN : exécution standard avec goujon cylindrique,

Ref. WCH.FKR : avec goujon à gorge.

REMARQUE : montage et démontage sans outils.



Ref. WCH.FKN

Ref. WCH.FKR



Ø d1h11	g	Ø d2	c	r	a	b	pour fourche	l1	l2	l3	Ref.	
											sans gorge	avec gorge
4	8	3	4	2,5	9,5	11,25	M4	19	15	4,5	WCH.FKN.04.08	WCH.FKR.04.08
5	10	4	5	3	12	13,7	M5	23	19	5,5	WCH.FKN.05.10	WCH.FKR.05.10
5	20	4	5	3	12	13,8	M5	33	29	5,5	WCH.FKN.05.20	WCH.FKR.05.20
6	12	4,5	6	4	14	16,2	M6	28	23	6,5	WCH.FKN.06.12	WCH.FKR.06.12
6	24	4,5	6	4	14	16,3	M6	40	35	6,5	WCH.FKN.06.24	WCH.FKR.06.24
8	16	6	8	5	19	21,6	M8	37	30	8	WCH.FKN.08.16	WCH.FKR.08.16
8	32	6	8	5	19	21,6	M8	52	46	8	WCH.FKN.08.32	WCH.FKR.08.32
10	20	7	10	6	23	26	M10	46	38	10	WCH.FKN.10.20	WCH.FKR.10.20
10	40	7	10	6	23	26,3	M10	66	58	10	WCH.FKN.10.40	WCH.FKR.10.40
12	24	9	12	8	28	31,1	M12	53	45	12	WCH.FKN.12.24	WCH.FKR.12.24
12	48	9	12	8	28	31,2	M12	78	69	12	WCH.FKN.12.48	WCH.FKR.12.48
14	28	10	14	10	31	34,1	M14	62	52	14	WCH.FKN.14.28	WCH.FKR.14.28
14	56	10	14	10	31	34	M14	92	82	14	WCH.FKN.14.56	WCH.FKR.14.56
16	32	12	16	12	34	39,5	M16	73	62	16	WCH.FKN.16.32	WCH.FKR.16.32
16	64	12	16	12	34	39,2	M16	103	92	16	WCH.FKN.16.64	WCH.FKR.16.64
20	40	16	20	16	44	50	M20	87,5	71,5	19	WCH.FKN.20.40	WCH.FKR.20.40

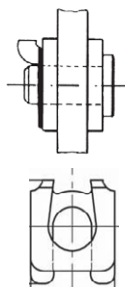
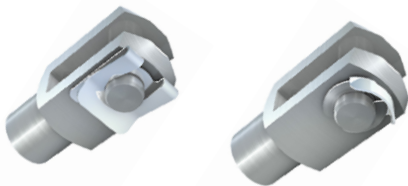
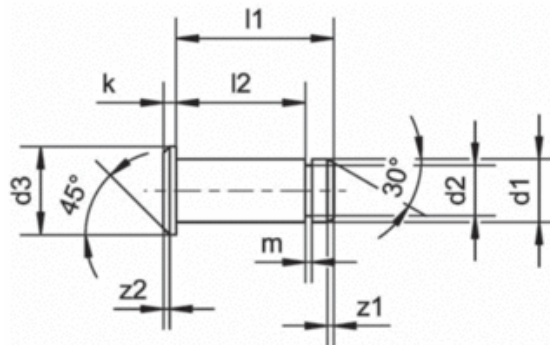
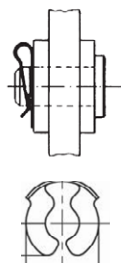
GOUJON A GORGE POUR TETE DE CHAPE

ODK.BEG / BEN



MATIERE :
 Acier 1.0718, zingué blanc.
 Sur demande : trempé.

REMARQUE :
 Sécurité par dispositif de blocage Ref. ODK.SL et Ref. ODK.KL

"SL"

"KL"


Ø d1 H11	Ø d3	l1 js 15	l2 + 0.3	k js 14	d2 -0.2	m +0.1	Z1	Z2	pour sécurité type			Ref.
									KL	SL	DIN 6799	
4	6h14	10,5	8,5	1	3,2 h11	0,64	0,5	0,5	4	4	3,2	ODK.BEG.04
5	8h14	13	10,5	1,5	4	0,74	0,5	0,5	5	5	4	ODK.BEG.05
6	9h14	15,5	12,5	1,5	5	0,74	1	0,5	6	6	5	ODK.BEG.06
8	12h14	20	16,5	2	6	0,94	0,5	1	8	8	6	ODK.BEG.08
10	14h14	25	20,5	2	8	1,05	1	1	10	10	8	ODK.BEG.10
12	17h14	30	24,5	3	9	1,15	1	1,5	12	12	9	ODK.BEG.12
14	20	33	27,5	2,5	10h11	1,25	1,25	-	14	14	10	ODK.BEN.14
16	21h14	38,5	32,5	3	12h11	1,35	1,5	1,5	16	16	12	ODK.BEG.16
18	25	42	36,5	3,5	13h11	1,35	1,5	-	16	-	-	ODK.BEN.18
20	28	46	40,5	4	17,5h11	1,8	1,5	-	24	-	19	ODK.BEN.20
25	34	57	50,5	5,5	18h11	1,8	1,5	-	24	-	19	ODK.BEN.25

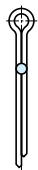
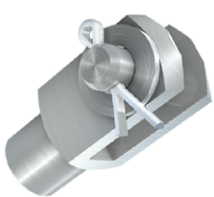
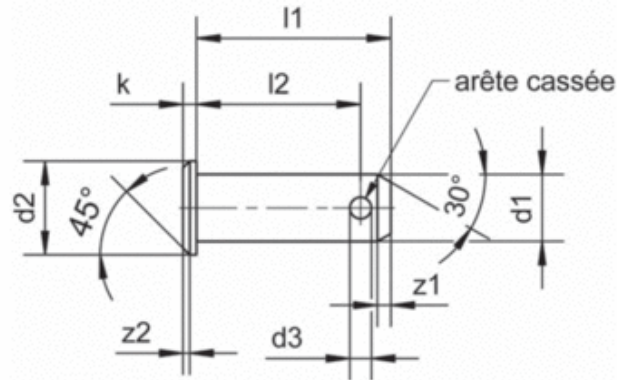
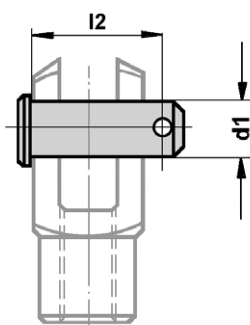
GOUJON A ALESAGE POUR TETE DE CHAPE

D1434EB

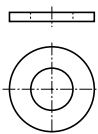


MATIERE :
Acier 1.0718, zingué blanc.
Sur demande : trempé.

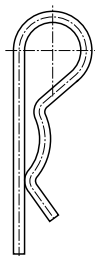
REMARQUE :
Sécurité par rondelles DIN 125 ou DIN 433 et goupilles DIN 94 ou DIN 11024.



DIN 94



DIN 125
DIN 433



DIN 11024

Ø d1 H11	Ø d2	d3 H14	l1 js 15	l2 +0.5	l2 js14	k js14	Z1	Z2	Ref.
4	6 h14	1	12	10	1	1	1	0,5	D1434EB.04
5	8 h14	1,2	15	12,3	1,5	1,5	1	0,5	D1434EB.05
6	9 h14	1,6	18	15,3	1,5	1,5	1,5	0,5	D1434EB.06
8	12 h14	2	23	19,5	2	2	2	1	D1434EB.08
10	14 h14	3,2	29	24,5	2	2	2	1	D1434EB.10
12	17 h14	4	35	29,5	3	3	2,5	1,5	D1434EB.12
14	19 h14	4	40	32,5	3	3	2,5	1,5	D1434EB.14
16	21 h14	4	45	38,2	3	3	2,5	1,5	D1434EB.16
18	25	5	50	43,5	3,5	3,5	3	-	D1434EB.18
20	28	5	53	47	4	4	3	-	D1434EB.20
25	34	6,3	67	59	5,5	5,5	4	-	D1434EB.25
28	34	6,3	72	63,2	5,5	5,5	4	-	D1434EB.28
30	36	6,3	67	59	5,5	5,5	4	-	D1434EB.30
30	36	6,3	77	68,2	5,5	5,5	4	-	D1434EB.30.L
35	44 h14	8	87	76,5	6	6	5	2	D1434EB.35
40	48 h14	8	100	90	6	6	5	2	D1434EB.40
42	48 h14	8	100	90	7	7	5	2	D1434EB.42
50	58 h14	10	115	103	7	7	6	2	D1434EB.50

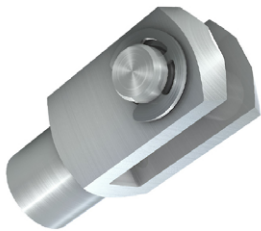
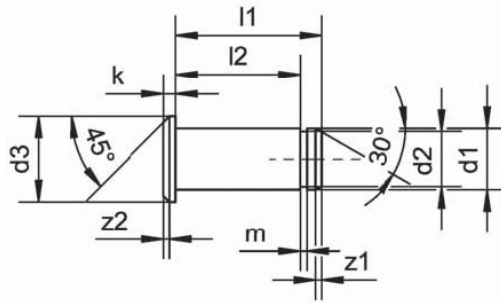
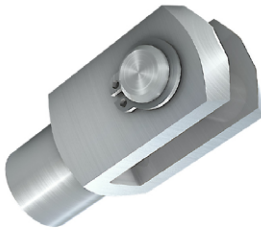
GOUJON A GORGE POUR TETE DE CHAPE ET CIRCLIP

ODK.BEGS



MATIERE :
Acier 1.0718, zingué blanc.
Sur demande : trempé.

REMARQUE :
Sécurité par circlip DIN 471.



Ø d1 h11	Ø d3 h14	l1 +0.3	l2 +0.3	k js15	Ø D2 h10	m H13	Z1	Z2	pour DIN 471	Ref.
4	6	10	8,5	1	3,8	0,5	0,5	0,5	4	ODK.BEGS.04
5	8	12,5	10,5	1,5	4,8	0,7	0,5	0,5	5	ODK.BEGS.05
6	9	15,5	12,5	1,5	5,7	0,8	0,75	0,5	6	ODK.BEGS.06
8	12	20,5	16,5	2	7,6	0,9	1	1	8	ODK.BEGS.08
10	14	24	20,5	2	9,6	1,1	1	1	10	ODK.BEGS.10
12	17	28	24,5	3	11,5 h11	1,1	1,25	1,5	12	ODK.BEGS.12
14	19	32	27,5	3	13,4 h11	1,1	1,25	1,5	14	ODK.BEGS.14
16	21	37	32,5	3	15,2 h11	1,1	1,5	1,5	16	ODK.BEGS.16
20	26	46	40,5	4	19 h11	1,3	1,5	2	20	ODK.BEGS.20

GOUJON A 2 GORGES ET SANS TETE POUR TETE DE CHAPE ET CIRCLIP

ODK.BE

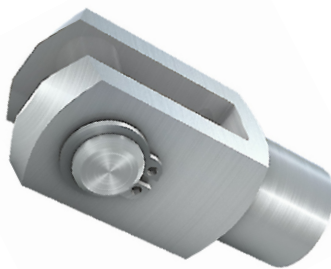
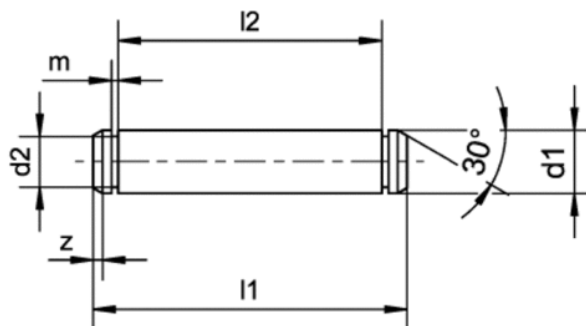


MATIERE :
Acier 1.0718, zingué blanc.
Sur demande : trempé.

REMARQUE :
Sécurité par circlip DIN 471.



Din 471



Ø d1 h11	Ø d3 h14	l1 +0.3	l2 + 0.3	d2 h10	m h13	Z	pour DIN 471	Ref.
4	4	12	8,5	3,8	0,5	0,5	4	ODK.BE.04
5	5	15	10,5	4,8	0,7	0,5	5	ODK.BE.05
6	6	17	12,5	5,7	0,8	0,75	6	ODK.BE.06
8	8	22	16,5	7,6	0,9	1	8	ODK.BE.08
10	10	25	20,5	9,6	1,1	1	10	ODK.BE.10
12	12	31	24,5	11,5 h11	1,1	1,25	12	ODK.BE.12
14	14	34	27,5	13,4 h11	1,1	1,25	14	ODK.BE.14
16	16	40	32,5	15,2 h11	1,1	1,5	16	ODK.BE.16
20	20	50	40,5	19 h11	1,3	1,5	20	ODK.BE.20
25	25	60	50,5	23,9 h12	1,3	1,5	25	ODK.BE.25
30	30	65	55,5	28,6 h12	1,6	2	30	ODK.BE.30
35	35	84	70,5	33 h12	1,6	2	35	ODK.BE.35
40	40	104,3	89	37,5 h12	1,85	2	40	ODK.BE.40
42	42	104,3	89	39,5 h12	1,85	2	42	ODK.BE.42
50	50	117,3	100	47 h12	2,15	3	50	ODK.BE.50

DISPOSITIF DE BLOCAGE

ODK.KL / SL

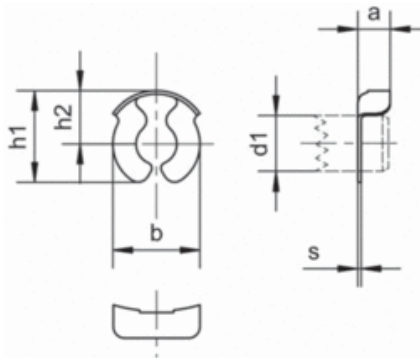
ODK.KL



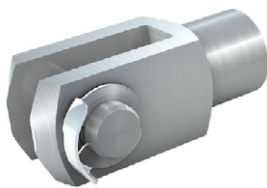
MATIERE : acier à ressort, trempé et revenu, zingué blanc
dureté : 145 – 160 daN/mm²

REMARQUE :

Ces dispositifs bloquent la détente axiale sur des goujons et des arbres.
Utilisation avec les goujons à gorge Ref. ODK.BEG / BEN.



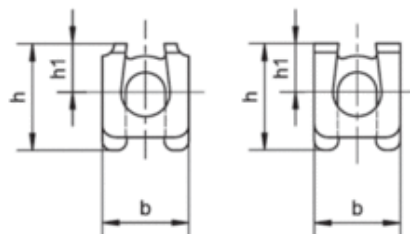
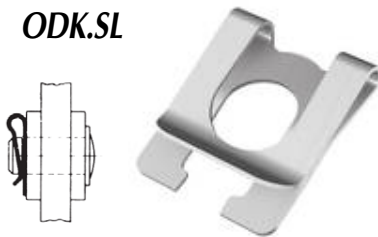
Ø d1	b	h1	h2	a	s	Ref.
3	4,4	4,8	3	1,9	0,4	ODK.KL.03
4	6,6	7,2	4,3	2,8	0,4	ODK.KL.04
5	7,5	8,4	5,2	2,8	0,5	ODK.KL.05
6	10,6	11,25	6,8	3,5	0,5	ODK.KL.06
8	11,5	11,9	7,4	4,5	0,5	ODK.KL.08
10	15,5	16,3	9,5	5,9	0,6	ODK.KL.10
12	16,8	18	10,5	6,2	0,6	ODK.KL.12
14	19,2	20	12,2	6,8	0,7	ODK.KL.14
16	22,7	24	14,3	7,6	0,8	ODK.KL.16
18	22,7	24	14,3	7,6	0,8	ODK.KL.16
24	34	34	19	9,8	1	ODK.KL.24



Outil de montage pour modèle KL : Ref. ODK.MW.KL

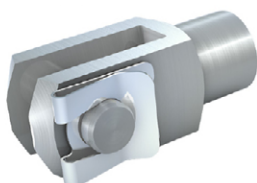


ODK.SL



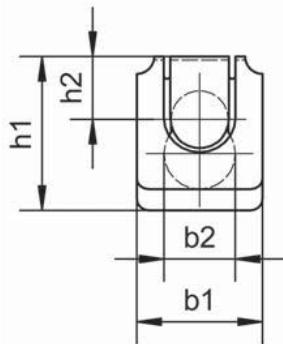
Ø d1	b	h	h1	a +/- 0,2	s	Ref.
4	7	8,6	4,1	1,9	0,3	ODK.SL.04
5	9	10,9	5	2,2	0,4	ODK.SL.05
6	11	13,9	6,2	3,1	0,4	ODK.SL.06
8	14	18	8,6	3,5	0,45	ODK.SL.08
10	18	22	10	3,6	0,5	ODK.SL.10
12	22	25,9	11,8	4,8	0,5	ODK.SL.12
14	25,1	30,2	13,5	4,8	0,6	ODK.SL.14
16	28	34	16,2	4,8	0,6	ODK.SL.16

Outil de montage pour modèle pour modèle SL : Ref. ODK.MW.SL



ELEMENT DE SECURITE POUR GOUJON A GORGE

ODK.BC



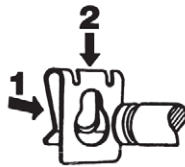
MATIERE : acier à ressort trempé et revenu.

REMARQUE :

Ce dispositif bloque la détente axiale sur des goujons et des arbres.

Dispositif de blocage à baïonnette - Ref. ODK.BC

Outil de montage : Ref. ODK.MW.BC



Ø d1	b1	b2	h1	h2	a	s	Ref.
4	7	4,2	9	3,5	2,2	0,35	ODK.BC.04
5	9	5,2	11	4,5	2,8	0,35	ODK.BC.05
6	11	6,2	13,3	5,5	3,2	0,4	ODK.BC.06
8	14	8,2	18	7	4,2	0,6	ODK.BC.08
10	18	10,2	22	9	4,3	0,5	ODK.BC.10
12	22	12,2	26	10	5,5	0,6	ODK.BC.12
14	25	14,2	30	12	6,5	0,7	ODK.BC.14
16	28	16,2	37	16	7	0,8	ODK.BC.16

RONDELLE DE SÉCURITÉ DIN 6799

Outil de montage : Ref. ODK.MW.6799

DIN 6799 pour goujons



Ø goujons	Ref.
4 à 5	ODK.D6799.03
5 à 7	ODK.D6799.04
6 à 8	ODK.D6799.05
7 à 9	ODK.D6799.06
8 à 11	ODK.D6799.07
9 à 12	ODK.D6799.08
10 à 14	ODK.D6799.09
11 à 15	ODK.D6799.10
13 à 18	ODK.D6799.12
20 à 31	ODK.D6799.19*

CIRCLIP DIN 471

Outil de montage : Ref. ODK.MW.471

DIN 471 pour goujons



Ø goujons	Ref.
4	ODK.D471.04
5	ODK.D471.05
6	ODK.D471.06
8	ODK.D471.08
10	ODK.D471.10
12	ODK.D471.12
14	ODK.D471.14
16	ODK.D471.16
20	ODK.D471.20