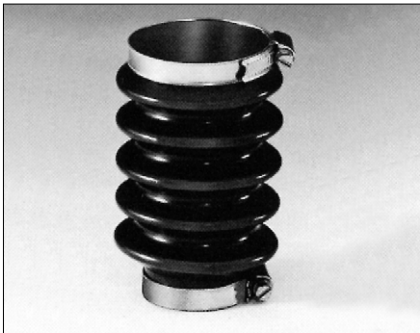


SOUFFLET DE PROTECTION ET EMBOUT DE POSITIONNEMENT

206.91/92/93/94



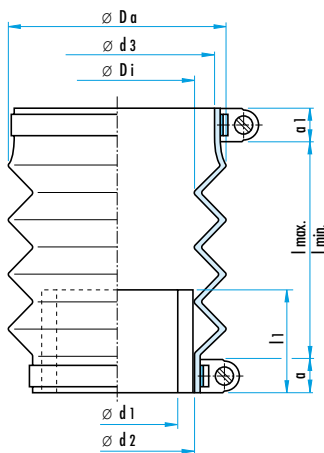
Ces soufflets protègent les éléments de guidage qui travaillent dans des conditions difficiles (poussière, calamine etc...). En même temps, l'embout de positionnement court ou long sert de butée pour limiter la course de la cage à billes.

Les embouts peuvent être livrés séparément.

Les soufflets de protection sont livrés complets avec embout de positionnement et 2 colliers de serrage.

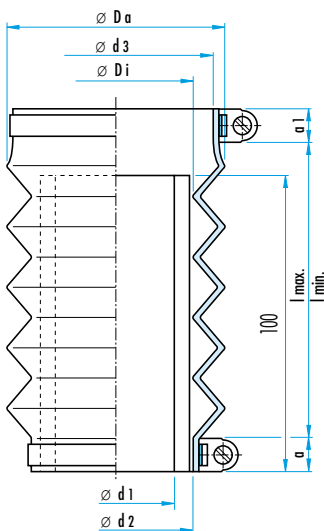
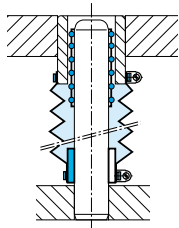
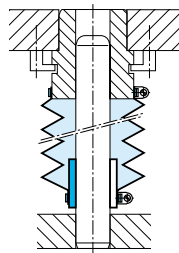
REMARQUE : Les soufflets Ref. 206.91 et 206.92 sont utilisés pour les bagues Ref. 2051 et 2061 ou pour les bagues Ref. 2081

Les embouts de positionnement séparés portent les n° d'Ref. 206.93 et 206.94.



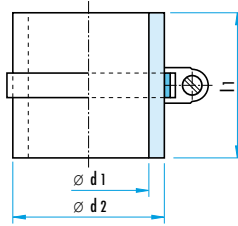
Ref. 206.91

(Ref. 206.93 embout seul)



Ref. 206.92

(Ref. 206.94 embout seul)



Ref. 206.93/94

Ref. 206.91./206.92. - pour bague : 2051 / 2061

Ø d1	19/20	24/25	30/32	38/40	48/50	60	63
Ø d	20	25	32	40	50	60	63
Ø d2	25	30	40	50	60	70	70
Ø d3	32	38	48	58	68	79	79
Ø d4	32	38	48	58	68	79	79
Ø Di	30	32	46	55	62	75	75
Ø Da	51	56	72	87	86	100	100
a	13	13	20	12	12	12	12
a1	16	13	20	12	12	10	10
l1	20	30	30	40	40	40	40
lmin.	30	25	20	44	25	30	30
lmax.	170	130	100	119	110	130	130

d(1) = diamètre nominal.

d(4) = diamètre nominal pour le diamètre de guidage.

Ref. 206.91./206.92. - pour bague : 2081

Ø d1	19/20	24/25	30/32	38/40	48/50	60	63
Ø d	20	25	32	40	50	60	60
Ø d2	25	30	40	50	60	70	70
Ø d3	40	45	54	66	80	95	95
Ø d4	40	45	54	66	80	95	95
Ø Di	32	32	45	52	62	75	75
Ø Da	54	56	63	96	84	104	104
a	10	10	10	12	12	10	10
a1	10	10	10	12	12	10	10
l1	20	30	30	40	40	40	40
lmin.	37	35	35	25	45	35	35
lmax.	145	110	110	225	165	185	185

d(1) = diamètre nominal.

d(4) = diamètre nominal pour le diamètre de guidage.

Ref. 206.93 (206.94 l1 = 100)

Ø d1	15/16	19/20	24/25	30/32	38/40	48/50	60/63
Ø d2	20	25	30	40	50	60	70
l1	20	20	30	30	40	40	40

POUR LA COMMANDE :

Ref. 206.91 d1 = 20, d4 = 40 = **Ref. 206.91.020.040**

Ref. 206.93 d1 = 25 = **Ref. 206.93.025**