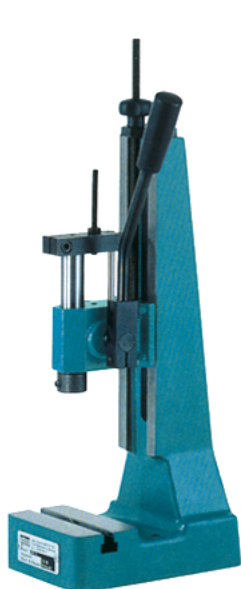


PRESSE MANUELLE A CREMAILLIERE

PA.MZR

Ref. PA.MZR.150.40

Ref. PA.MZR.250.50

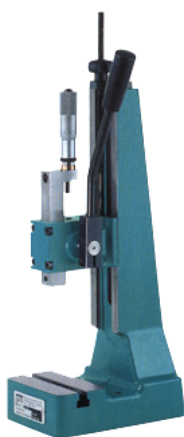
- Force nominale constante sur toute la longueur de la course de travail.
- Corps en fonte grise.
- Avec coulisseau rond, traité et rectifié, guide du coulisseau honé, table rectifiée.
- Réglage de la course par vis standard ou pas vis micrométrique (option).
- Réglage en hauteur par petit volant.
- Levier orientable à 360° pour le meilleur confort de l'utilisateur.

SUR DEMANDE :

(voir presses généralités) :

- Sécurité anti-retour : empêche le retour du levier en cas de course incomplète.
- Butée à vis micrométrique pour travaux de montage exigeant une grande précision.
- Compteur de courses.
- Alésage Ø 12 H7 dans la table.
- Course de 90 ou 100 mm à la place de 40 et 50 mm.
- Modèle 250 kg avec une grande hauteur de travail : 55 à 390 mm à la place de 46 à 220 mm

Ref. PA.MZV.150.40

 OPTIONS :
coulisseau carré
et micromètre

Ref. PA.MZV.075.35

COULISSEAU CARRÉ :

à la place d'un coulisseau rond rendant la torsion impossible et permettant un guidage idéal.

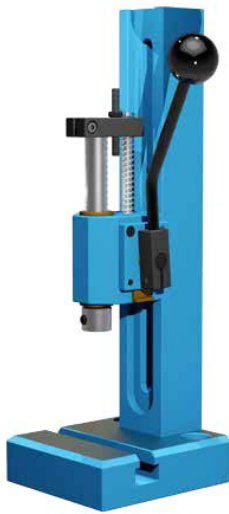
- Modèle 150 kg = **Ref. PA.MZV.150.40**
- Modèle 250 kg = **Ref. PA.MZV.250.50**

force (daN)	75	150	150	250	250
course (mm)	35	40	90	50	100
portée (mm)	40	63	63	80	80
hauteur de travail (mm)	60	40 - 235	40 - 235	42 - 290	42 - 290
dim. table (mm)	35 x 80 (*)	110 x 65	110 x 65	157 x 115	157 x 115
rainure en Té	Ø 12H7	10	10	12	12
alésage coulisseau	7H7 x 20	10 ^{H7} x 25	10 ^{H7} x 25	10 ^{H7} x 25	10 ^{H7} x 25
Ø coulisseau (mm)	14	25	25	25	25
dim. base (mm)	80 x 118	110 x 164	110 x 164	157 x 237	157 x 237
poids (kg)	4	8,5	8,5	21	21
Ref.	PA.MZR.075.35	PA.MZR.150.40	PA.MZR.150.90	PA.MZR.250.50	PA.MZR.250.100

(*) 2 alésages M6

MICRO-PRESSE MANUELLE A CREMAILLERE

PA.MMI.0050.25



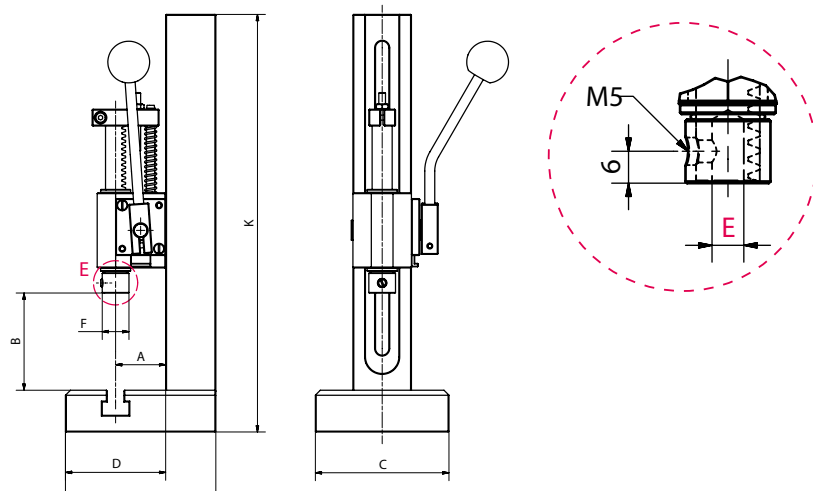
Cette micro-presse en aluminium est dédiée pour des travaux de montage de précision en fine mécanique et lorsque une force réduite mais sensitive est exigée.

Caractéristiques techniques :

- force : 50 daN
- course réglable : 25 mm
- portée A = 30 mm
- hauteur de travail B = 25 - 150 mm
- table C x D = 60 x 80 mm
- alésage coulisseau F = Ø 6H7 x 12 mm
- Ø coulisseau : 16 mm
- dimensions C x G = 90 x 80 mm
- hauteur colonne : 250 mm
- poids propre : 1,5 kg.
- avec poignée amovible à droite ou à gauche et réglable sur 360°
- avec **table (1)** : rainure en Té 10 mm et 2 alésages Ø 8 H7

Options :

- butée de course micrométrique – réglage à 0,01 mm
- sécurité de course
- compteur
- **table (2)** avec 2 demi-rainures en Té (10 mm de large) et 2 alésages Ø 8 H7
- contrôle du processus



Standard - **table (1)**

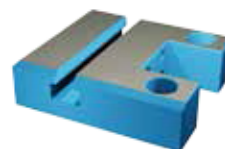
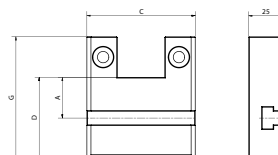


Table 1

Option - **table (2)**

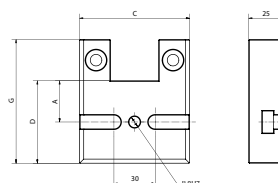


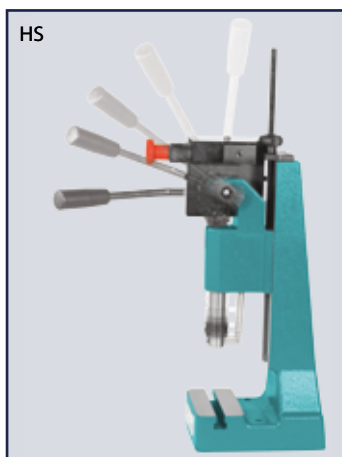
Table 2

OPTIONS POUR PRESSE MANUELLE A CREMAILIERE



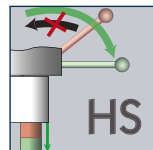
Vis micrométrique (M) :

Cette vis est prévue pour des montages de haute précision ou un positionnement exact de la pièce. Elle permet de régler la longueur de la course de la presse avec une précision de 0,01 mm.



Blocage anti-retour (H) :

Ce blocage contribue efficacement à garantir la qualité durant la production. Il permet d'exclure toute course partielle, et ainsi toute phase de travail incomplète. Les opérations sont toujours exécutées entièrement et en toute sécurité. Lors de la course descendante, le retour de la presse est bloqué. Le verrouillage n'est débloqué et le levier ne peut être ramené en arrière que si la course a eu lieu entièrement. Le mécanisme de déclenchement rapide "quick release" permet de dégager le blocage en toute position et de retirer les pièces coincées. Lorsque le levier est ramené en arrière, le "quick release" est automatiquement désactivé.



Compteur de cycles (Z) :

Ce compteur à 5 chiffres permet de visualiser rapidement le nombre de pièces produites.



Alésage dans la table (T) :

Un alésage central dans la table permet de loger des outils. Ils sont fixés à l'aire d'une vis transversale pour tous les modèles avec un col de cygne jusqu'à 80 mm. Cet alésage permet le changement rapide d'outils. La précision d'alignement par rapport au coulisseau est de < 0,05 mm.

