

## PIED DE MACHINE ARTICULE ESTAMPE EN INOX AVEC PATIN VULCANISE

M.PR.85 / 123



### MATIERE ET EXECUTION :

Assiette et vis en **INOX 1.4301** ou AISI 304 - sur demande INOX 1.4401 – AISI 316.

Articulation de 8°.

Patin antiglisse vulcanisé d'épaisseur 4 mm en caoutchouc NBR 80 Sh A.

**M.PR...** = sans patin

**M.PRP...** = avec patin

### REMARQUE :

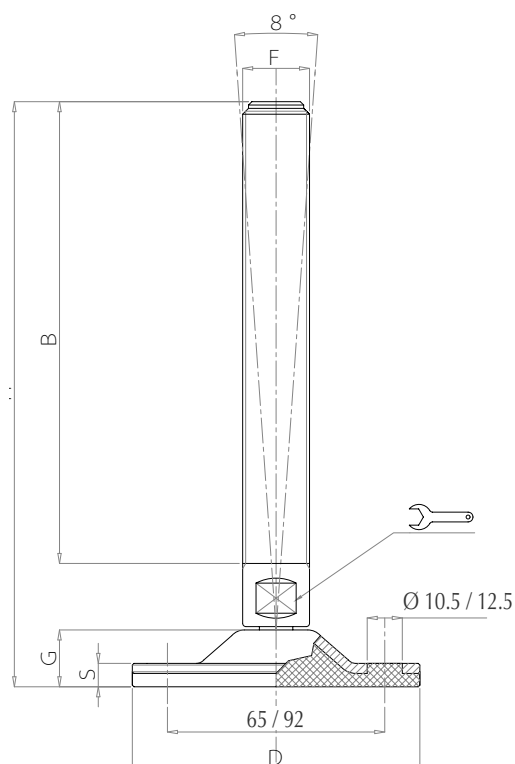
La capacité est donnée pour une charge statique au milieu de la longueur de la vis.

Ø D	G	F	B <sup>(*)</sup>	S	Capacité (daN)
85	16	M16/M20	100-200	7	1.200
123	23,5	M16/M20/M24/M30	100-250	7	2.000

(\*) graduation par 25 mm.

### POUR LA COMMANDE :

M.PRP - D = 123, F = M20, B = 200 = **M.PRP123.20.200**



## PIED DE MACHINE ARTICULE AVEC BASE ESTAMPEE EN INOX

M.PR.065 / 100



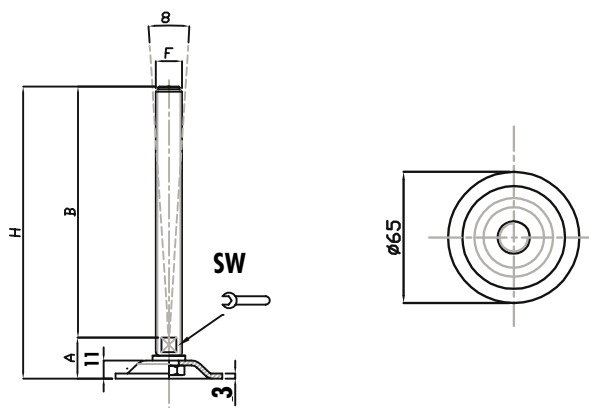
**MATIERE ET EXECUTION :**  
Assiette et vis en INOX AISI 304 .  
Articulation de 8°.

**REMARQUE :**

La capacité est donnée pour une charge statique au milieu de la longueur de la vis.

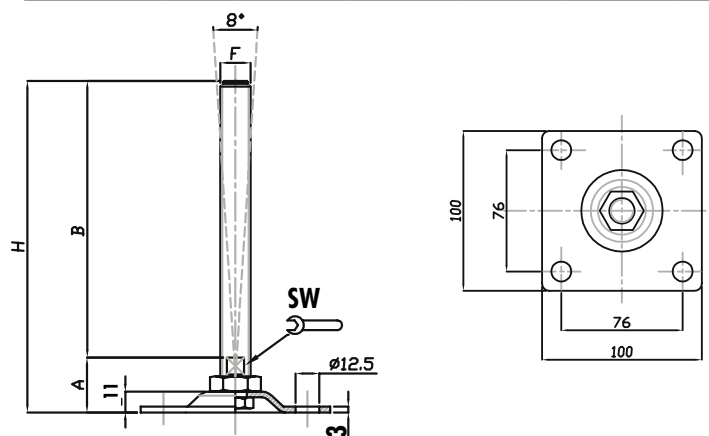
Ref. M.PR.065 – assiette de Ø 65 mm, sans trous de fixation.

Ø D	F	B	A	SW	capacité daN	Ref.
65	M12	100	22.5	10	1.500	M.PR.065.12.100
65	M12	150	22.5	10	1.500	M.PR.065.12.150
65	M16	100	22.5	13	2.000	M.PR.065.16.100
65	M16	150	22.5	13	2.000	M.PR.065.16.150
65	M16	200	22.5	13	2.000	M.PR.065.16.200
65	M20	100	24.5	17	2.000	M.PR.065.20.150
65	M20	150	24.5	17	2.000	M.PR.065.20.200



Ref. M.PR.100 – assiette carrée de 100 mm et 4 trous de fixation de Ø 12,5 mm.

□	F	B	A	SW	capacité daN	Ref.
100	M16	150	29	13	2.000	M.PR.100.16.150
100	M16	200	29	13	2.000	M.PR.100.16.200
100	M20	150	32	17	2.500	M.PR.100.20.150
100	M20	200	32	17	2.500	M.PR.100.20.200
100	M24	150	32	20	3.000	M.PR.100.24.150
100	M24	200	32	20	3.000	M.PR.100.24.200



## PIED DE MACHINE ARTICULE AVEC BASE ESTAMPEE EN INOX

M.PR.112 / 151

**MATIERE ET EXECUTION :**  
Assiette et vis en INOX AISI 304  
Articulation de 8°.

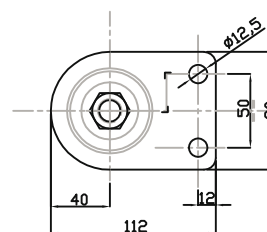
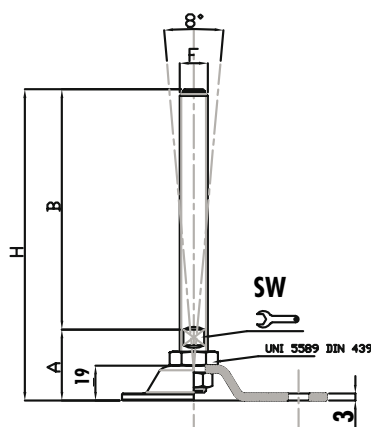
**REMARQUE :**

La capacité est donnée pour une charge statique au milieu de la longueur de la vis.

Ref. M.PR.112 – assiette de Ø 80 x 112 mm, avec 2 trous de fixation de Ø 12,5 mm.



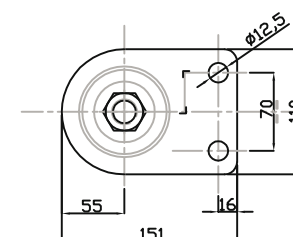
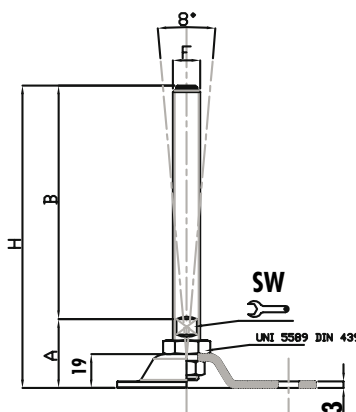
Ø D	F	B	A	SW	capacité daN	Ref.
Ø 80 x 112	M16	150	39.5	13	2.000	M.PR.112.16.150
Ø 80 x 112	M16	200	39.5	13	2.000	M.PR.112.16.200
Ø 80 x 112	M20	100	40.5	17	2.000	M.PR.112.20.150
Ø 80 x 112	M20	150	40.5	17	2.000	M.PR.112.20.200



Ref. M.PR.151 – assiette de Ø 110 x 151 mm avec 2 trous de fixation de Ø 12,5 mm.



dimensions	F	B	A	SW	capacité daN	Ref.
Ø 110 x 151	M16	150	41	17	2.500	M.PR.151.16.150
Ø 110 x 151	M16	200	41	17	2.500	M.PR.151.16.200
Ø 110 x 151	M20	150	42	17	2.500	M.PR.151.20.150
Ø 110 x 151	M20	200	42	17	2.500	M.PR.151.20.200
Ø 110 x 151	M24	150	43	20	3.000	M.PR.151.24.150
Ø 110 x 151	M24	200	43	20	3.000	M.PR.151.24.200



## PIED DE MACHINE ARTICULE AVEC BASE ESTAMPEE EN INOX

M.PR.099 / 132



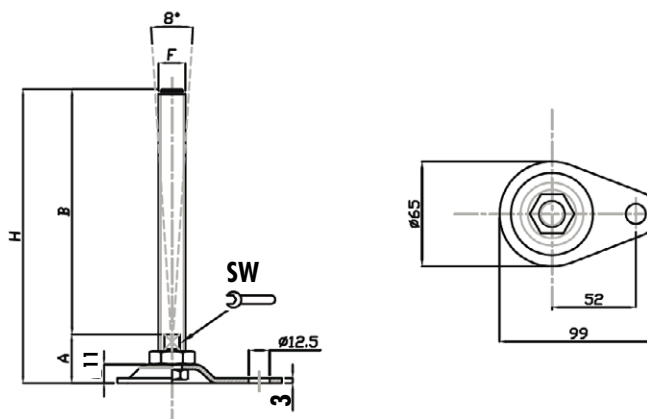
**MATIERE ET EXECUTION :**  
Assiette et vis en INOX AISI 304  
Articulation de 8°.

**REMARQUE :**

La capacité est donnée pour une charge statique au milieu de la longueur de la vis.

Ref. **M.PR.099** – assiette de Ø 65 x 99 mm, avec 1 trou de fixation de Ø 12,5 mm.

dimensions	F	B	A	SW	capacité daN	Ref.
Ø 65 x 99	M16	150	29	13	2.000	M.PR.099.16.150
Ø 65 x 99	M16	200	29	13	2.000	M.PR.099.16.200
Ø 65 x 99	M20	150	32	17	2.000	M.PR.099.20.150
Ø 65 x 99	M20	200	32	17	2.000	M.PR.099.20.200



Ref. **M.PR.132** – assiette de Ø 65 x 132 mm avec 2 trous de fixation de Ø 12,5 mm.

dimensions	F	B	A	SW	capacité daN	Ref.
Ø 65 x 132	M12	100	28	10	1.500	M.PR.132.12.100
Ø 65 x 132	M12	150	28	10	1.500	M.PR.132.12.150
Ø 65 x 132	M16	100	29	13	2.000	M.PR.132.16.100
Ø 65 x 132	M16	150	29	13	2.000	M.PR.132.16.150
Ø 65 x 132	M16	200	29	13	2.000	M.PR.132.16.200
Ø 65 x 132	M20	150	32	17	2.000	M.PR.132.20.150
Ø 65 x 132	M20	200	32	17	2.000	M.PR.132.20.200

