

## BAGUE DE SERRAGE FENDUE POUR AXE FILETE

**RMM.MTCL**


Ces bagues de serrage / blocage Ref. RMM possèdent les **avantages suivants** par rapport aux bagues d'arrêt Ref. BJH :

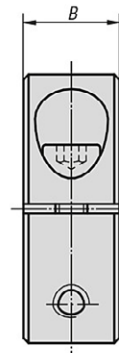
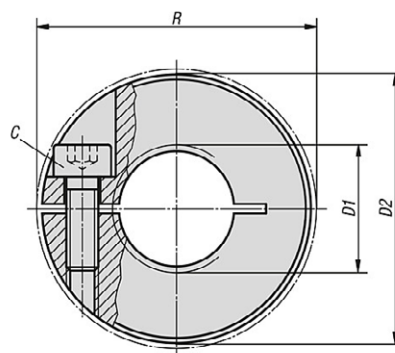
- Vis de très haute qualité 12.9 qui assurent un couple maximum.
- Diamètre intérieur superprécis permettant une grande force de serrage.
- Faces planes tolérancées 0,05 mm.
- La bague est percée en un point (indiqué par la rainure circulaire) pour assurer une perpendicularité maximum. Cette perpendicularité est essentielle dans le cas d'alignement de faces porteuses, d'engrenages ou de roulements.
- Tolérance sur l'épaisseur : + 0,08 / -0,25 mm.


### MATIERE :

Filetage à droite - sur demande : filetages à gauche ou en pouces.

**Ref. RMM.MTCL...S** – acier noirci 1.0737 – ce coating "black oxyde" (oxydé noir) avec une excellente protection contre la corrosion empêche également l'effet "stick slip" effet de broutement pendant le glissement. (par pour usage à l'extérieur)

**Ref. RMM.MTCL...R** - INOX 1.4305 ou AISI 303. (sur demande : 1.4404 – AISI 316).



Ø D1	Ø D2	R	B	C	Ref.	
					acier	INOX 
M4 x 0,7	16	20,8	9	M3	<b>RMM.MTCL.04.S</b>	<b>RMM.MTCL.04.R</b>
M5 x 0,8	16	20,8	9	M3	<b>RMM.MTCL.05.S</b>	<b>RMM.MTCL.05.R</b>
M6 x 1	16	20,8	9	M3	<b>RMM.MTCL.06.S</b>	<b>RMM.MTCL.06.R</b>
M8 x 1,25	18	22,4	9	M3	<b>RMM.MTCL.08.S</b>	<b>RMM.MTCL.08.R</b>
M10 x 1,5	24	26,3	9	M3	<b>RMM.MTCL.10.S</b>	<b>RMM.MTCL.10.R</b>
M12 x 1,75	28	32,0	11	M4	<b>RMM.MTCL.12.S</b>	<b>RMM.MTCL.12.R</b>
M16 x 2	34	39,3	13	M5	<b>RMM.MTCL.16.S</b>	<b>RMM.MTCL.16.R</b>
M20 x 2,5	40	47,4	15	M6	<b>RMM.MTCL.20.S</b>	<b>RMM.MTCL.20.R</b>
M24 x 3	45	52,1	15	M6	<b>RMM.MTCL.24.S</b>	<b>RMM.MTCL.24.R</b>
M30 x 3,5	54	59,2	15	M6	<b>RMM.MTCL.30.S</b>	<b>RMM.MTCL.30.R</b>

## BAGUE D'ARRET FENDUE POUR AXE FILETE

**BJH.WNG**

**MATIERE ET EXECUTION :**

En acier 9 SMn Pb 28 K jusqu'au Ø 52, acier C 35 à partir du Ø 55 -

Tolérances : d1 H4 – d2 h13 – b j14.

Nombre de gorges suivant norme DIN 1804 / 1816.

Sur demande :

- en 2 parties
- autres dimensions

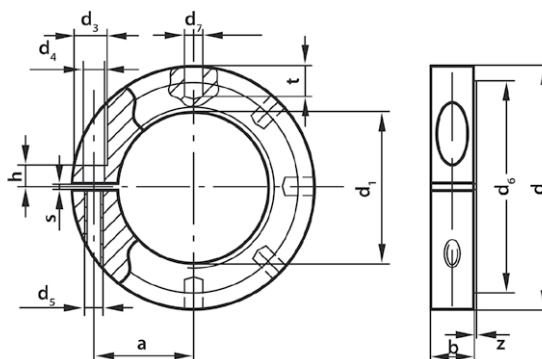
**AVANTAGES :**

Norme spéciale avec plus de force de serrage que les écrous à gorge standards.

Indéserrage impossible.

Pas besoin de rondelle de sécurité pour la fixation.

**POUR LA COMMANDE :**

 BJH.WNG - d1 = 32, forme A : **BJH.WNG.032.A**


d1 4H	d2 h13	b j14	d3	d4	d5	d6	a	s	h	d7 H11	t	z	n*	DIN 912
M18 x 1,5	45	12	10	5,5	M5	38	16	2	7	5	6	0,5	3	M5 x 16
M20 x 1,5	45	12	10	5,5	M5	38	16	2	7	5	6	0,5	3	M5 x 16
M22 x 1,5	45	12	10	5,5	M5	38	16	2	7	5	6	0,5	3	M5 x 16
M24 x 1,5	50	12	10	5,5	M5	43	19	2	7	5	6	0,5	3	M5 x 16
M26 x 1,5	50	12	10	5,5	M5	43	19	2	7	5	7	0,5	3	M5 x 16
M28 x 1,5	56	12	10	5,5	M5	48	22	2	7	5	7	0,5	3	M5 x 16
M30 x 1,5	56	12	10	5,5	M5	48	22	2	7	5	7	0,5	3	M5 x 16
M32 x 1,5	56	12	10	5,5	M5	48	22	2	7	5	7	0,5	3	M5 x 16
M35 x 1,5	63	12	10	5,5	M5	55	25	2	7	6	8	0,5	3	M5 x 20
M38 x 1,5	63	12	10	5,5	M5	55	25	2	7	6	8	0,5	3	M5 x 20
M40 x 1,5	70	14	11	6,6	M6	62	28	2	7	6	8	0,5	3	M6 x 20
M42 x 1,5	70	14	11	6,6	M6	62	28	2	7	6	8	0,5	3	M6 x 20
M45 x 1,5	80	14	11	6,6	M6	70	33	2	7	6	10	0,5	5	M6 x 20
M48 x 1,5	80	14	11	6,6	M6	70	33	2	7	6	10	0,5	5	M6 x 20
M50 x 1,5	80	14	11	6,6	M6	70	33	2	7	6	10	0,5	5	M6 x 20
M52 x 1,5	80	14	11	6,6	M6	70	33	2	7	6	10	0,5	5	M6 x 20
M55 x 1,5	90	16	14	9	M8	80	37	3	8	6	10	0,5	5	M8 x 20
M58 x 1,5	90	16	14	9	M8	80	37	3	8	6	10	0,5	5	M8 x 20

\* nombre de gorges

## BAGUE D'ARRET FENDUE POUR AXE FILETE

**BJH.WNG**


### MATIERE ET EXECUTION :

En acier 9 SMn Pb 28 K jusqu'au Ø 52, acier C 35 à partir du Ø 55 -

Tolérances : d1 H4 – d2 h13 – b j14.

Nombre de gorges suivant norme DIN 1804 / 1816.

Sur demande :

- en 2 parties
- autres dimensions

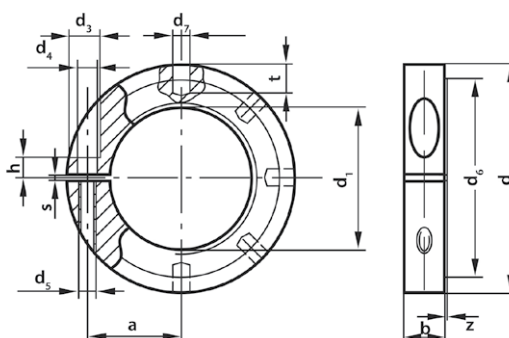
### AVANTAGES :

Norme spéciale avec plus de force de serrage que les écrous à gorge standards.

Indéserrage impossible.

Pas besoin de rondelle de sécurité pour la fixation.

### POUR LA COMMANDE :

 BJH.WNG - d1 = 90, forme A : **BJH.WNG.090.A**


d1 4H	d2 h13	b j14	d3	d4	d5	d6	a	s	h	d7 H11	t	z	n *	DIN 912
M60 x 1,5	100	16	14	9	M 8	90	42	3	8	8	12	0,5	5	M8 x 20
M62 x 1,5	100	16	14	9	M 8	90	42	3	8	8	12	0,5	5	M8 x 20
M65 x 1,5	100	16	14	9	M 8	90	42	3	8	8	12	0,5	5	M8 x 20
M68 x 1,5	100	16	14	9	M 8	90	42	3	8	8	12	0,5	5	M8 x 20
M70 x 1,5	110	20	17	11	M 10	100	45	3	10	8	12	0,5	5	M10 x 25
M72 x 1,5	110	20	17	11	M 10	100	45	3	10	8	12	0,5	5	M10 x 25
M75 x 1,5	125	20	17	11	M 10	115	53	3	10	8	12	0,5	5	M10 x 25
M80 x 2	125	20	17	11	M 10	115	53	3	10	8	12	1	5	M10 x 25
M85 x 2	125	20	17	11	M 10	115	53	3	10	8	12	1	5	M10 x 25
M90 x 2	140	25	17	11	M 10	125	60	3	13	8	12	1	5	M10 x 30
M95 x 2	140	25	17	11	M 10	125	60	3	13	8	12	1	5	M10 x 30
M100 x 2	140	25	17	11	M 10	125	60	3	13	8	12	1	5	M10 x 30
M105 x 2	160	25	17	11	M 10	145	60	3	13	10	15	1	5	M10 x 30
M110 x 2	160	25	17	11	M 10	145	70	3	13	10	15	1	5	M10 x 30
M115 x 2	160	25	17	11	M 10	145	70	3	13	10	15	1	5	M10 x 30
M120 x 2	160	25	17	11	M 10	145	70	3	13	10	15	1	5	M10 x 30
M125 x 2	180	28	19	13	M 12	165	77	3	23	10	15	1	5	M12 x 50
M130 x 3	180	28	19	13	M 12	165	77	3	23	10	15	1	5	M12 x 50
M140 x 3	200	28	19	13	M 12	185	87	3	23	10	15	1	5	M12 x 50
M150 x 3	200	28	19	13	M 12	185	87	3	23	10	15	1	5	M12 x 50
M160 x 3	220	32	25	17	M 16	205	95	3	23	10	15	1	5	M16 x 70
M170 x 3	250	32	25	17	M 16	230	107	3	34	10	15	1	5	M16 x 70
M180 x 3	250	32	25	17	M 16	230	107	3	34	10	15	1	5	M16 x 70
M190 x 3	280	32	25	17	M 16	260	120	3	42	10	18	1	5	M16 x 80
M200 x 3	280	32	25	17	M 16	260	120	3	42	10	18	1	5	M16 x 80

\* nombre de gorges

## BAGUE D'ARRET FENDUE POUR AXE FILETE

**GWN.7063**

**MATIERE ET EXECUTION :**

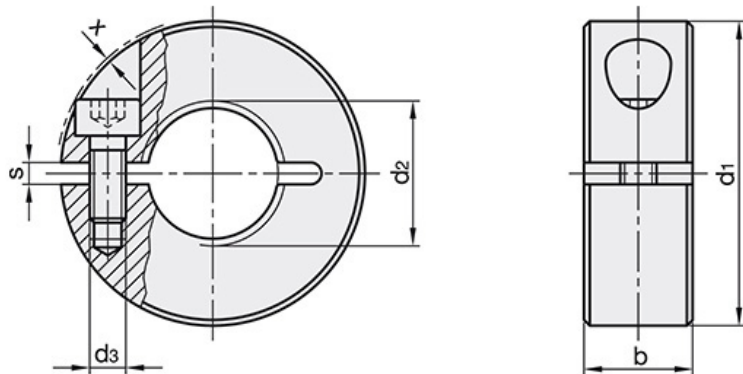
Ref. GWN.7063.xxx.ST = corps en acier noirci, vis DIN 912 en acier naturel.

Ref. GWN.7063.xxx.NI = corps en INOX 1.4404 (AISI 316 L), vis DIN 912 en INOX 1.4301 (AISI 304);

Filetage standard et fin.

Le taraudage d 3 est traversant pour les Ø d 1 de 20 à 32.

La cote "x" du tableau indique le dépassement de la tête de la vis.



d2	Ø d1	b +/- 0,2	d3	s	x	Ref.	
						acier	INOX
M 8	20	9	M 3	2.1	1	GWN.706320.08.ST	GWN.706320.08.NI
M 8 x 1	20	9	M 3	2.1	1	GWN.706320.08F.ST	GWN.706320.08F.NI
M 10	22	9	M 3	2.1	0.8	GWN.7063.22.10.ST	GWN.7063.22.10.NI
M 10 x 1	22	9	M 3	2.1	0.8	GWN.7063.22.10F.ST	GWN.7063.22.10F.NI
M 12	26	11	M 4	2.1	1.6	GWN.7063.26.12.ST	GWN.7063.26.12.NI
M 12 x 1.5	26	11	M 4	2.1	1.6	GWN.7063.26.12F.ST	GWN.7063.26.12F.NI
M 16	32	11	M 4	2.1	0.7	GWN.7063.32.16.ST	GWN.7063.32.16.NI
M 16 x 1.5	32	11	M 4	2.1	0.7	GWN.7063.32.16F.ST	GWN.7063.32.16F.NI
M 20	42	15	M 5	3	0.6	GWN.7063.42.20.ST	GWN.7063.42.20.NI
M 20 x 1.5	42	15	M 5	3	0.6	GWN.7063.42.20F.ST	GWN.7063.42.20F.NI
M 24 x 1.5	48	15	M 5	3	0	GWN.7063.48.24F.ST	GWN.7063.48.24F.NI
M 30 x 1.5	55	15	M 6	3	0.4	GWN.7063.55.30F.ST	GWN.7063.55.30F.NI

