

GERBEUR A GEOMETRIE VARIABLE "MANUVIT"

MV.LEV



Il existe des gerbeurs capables de prendre et lever des palettes avec les fourches. Mais que faire quand il s'agit de prendre et lever des charges non palettisées comme des caisses, bacs, appareils électroménagers, armoires ?

Mr. Lebre, inventeur de la **géométrie variable** a apporté le mouvement qui manquait ; celui que chacun effectue lorsqu'il veut saisir une charge :

on approche les mains de part et d'autre de cette charge pour la serrer et la soulever.

Ce gerbeur "LEV" peut bien sur prendre des palettes standards mais de plus sa possibilité de prise directe au sol avec les fourches en forme de "L" alliée à

la géométrie variable lui permettent de prendre toutes sortes de charges :

des armoires pleines de documents, des coffres-forts, des caisses enregistreuses, des bacs, etc...à même le sol.

La géométrie variable adapte instantanément les dimensions de ce gerbeur à celles de la charge à déplacer.

Il suffit de 2,5 à 3 mm pour introduire la partie horizontale du "L" sous la charge à soulever.

Ce sont aussi bien les longerons du gerbeur que les fourches qui s'écartent offrant divers avantages.

Levée par vérin hydraulique commandé par une pompe au pied 2 vitesses.

Il existe 4 types d'appareils qui peuvent être équipés d'accessoires divers :

- plaques coulissantes pour prise de la charge
- potence
- support bobine
- éperon pour bobine
- pince centrale à fûts
- dispositif de basculement pour bacs, fûts ou bobines.



Capacité max (kg)	300	300	600	600*
Géométrie variable (mm)	400 - 800	530 - 1200	500 - 1000	760 - 1330
Levée manuelle	•	•	•	•
Levée batterie	•	•	•	•
Levée pneumatique	•	•	•	•
Translation manuelle	•	•	•	•
Translation électrique	-	-	•	•
Type d' appareil	MV.LEV.300	MV.LEV.300.M	MV.LEV.600	MV.LEV.600.PV

* Spécialement pour palette.



GERBEUR A GEOMETRIE VARIABLE "MANUVIT" 300 kg

MV.LEV.300

Gerbeur avec une **géométrie variable de 400 à 800 mm** pour la prise des charges directe au sol.
Fourni en standard avec galets doubles avant de Ø 80 mm en nylon et roues arrière pivotantes Ø 125 mm en nylon avec frein.
Levée par vérin hydraulique commandé par une pompe au pied à 2 vitesses.
Le tablier 2 positions qui est entraîné par une sangle actionnée par le vérin peut recevoir différents types d'accessoires.

Utilisations possibles :

- Prise à même le sol.
- Passage sous une palette pour prendre une charge centrée.
- Passage d'un longeron sous la palette et de l'autre à l'extérieur pour prendre une charge excentrée
- Si 2 palettes sont côte à côte, on peut passer un longeron sous la première palette et l'autre sous la palette adjacente en écartement maximum.
- Le fait de disposer de deux positions (3 sur demande) pour les fourches sur le tablier permet de diminuer l'écart entre les fourches en gardant une ouverture conséquente entre les longerons.

Type MV.LEV.300

Caractéristiques techniques :

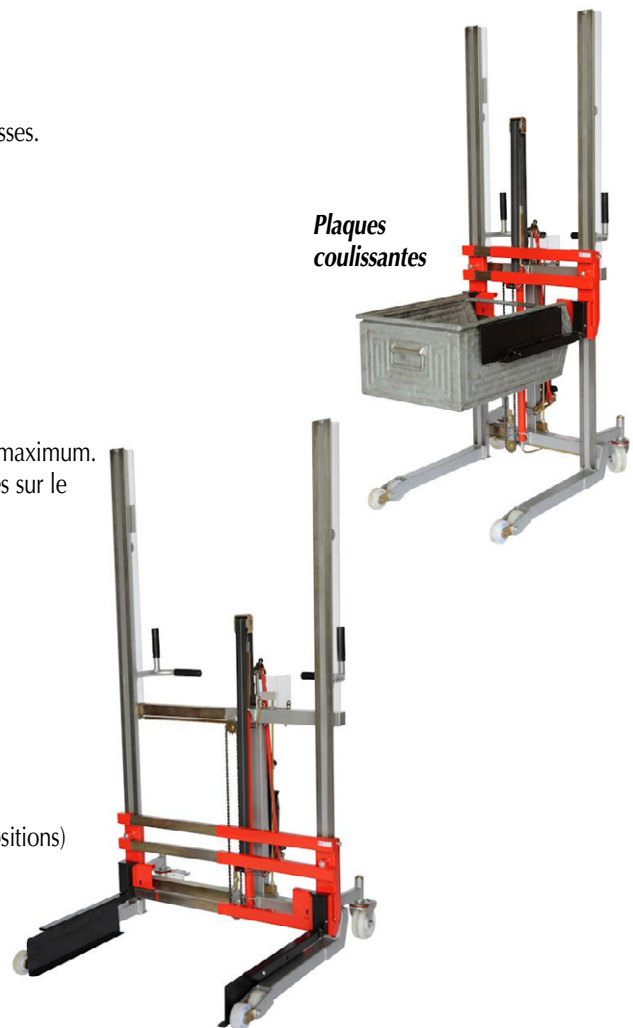
- hauteur de levée : 1,4 / 1,7 / 2,0 m en mât simple
- 2,0 / 2,5 / 3,0 en mât duplex
- largeur utile entre fourches, selon position :
en position extérieure : 400 à 800 mm
en position intérieure : 280 à 680 mm
- longueur de fourches avec plaques coulissantes : 570 à 720 mm (2 positions)
- vitesse de levée : 70 ou 45 mm par coup de pédale.

Chaque appareil est livrable avec la levée au choix : manuelle, électrique (batterie) ou pneumatique.

Type MV.LEV.300.M

Avec une géométrie variable de 530 à 1.200 mm.
Cet appareil permet l'encadrement total d'une palette ou la prise d'objets volumineux au sol.
Il possède 4 roues pivotantes, dont une directionnelle, lui permettant de se déplacer latéralement.

Plaques
coulissantes



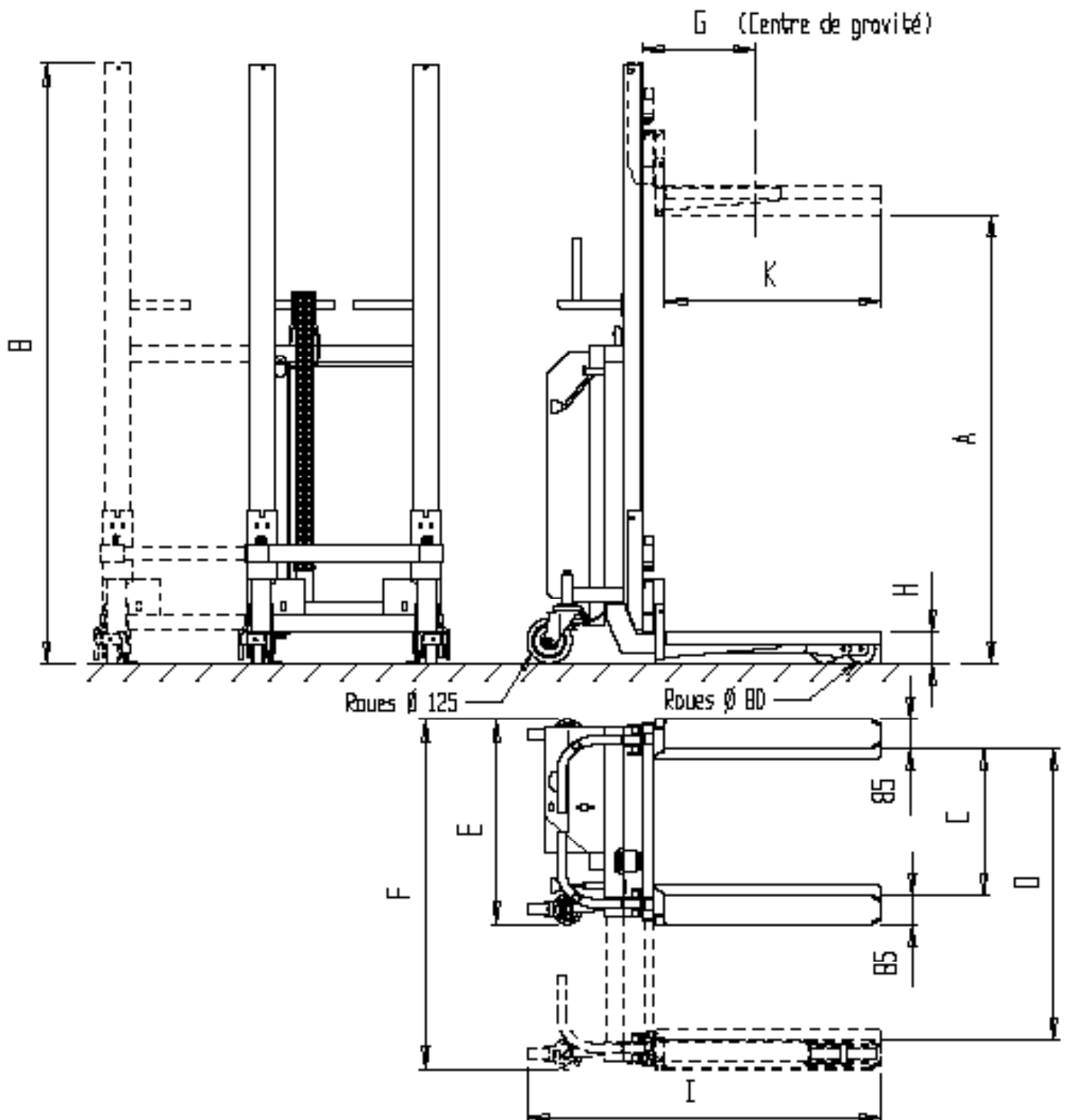
Capacité max (kg)	300	300	300 ⁽¹⁾	150	150 ⁽¹⁾	150 ⁽²⁾	100 ⁽²⁾	100 ⁽²⁾
Hauteur de levage (mm)	1,4	1,7	1,7	2,0	2,0	2,0	2,5	3,0
Hauteur hors tout (mm)	1,86	2,16	1,91	2,46	2,25	1,49	1,74	1,99

⁽¹⁾ Mât rabattable ⁽²⁾ Mât duplex



GERBEUR A GEOMETRIE VARIABLE "MANUVIT" 300 kg

MV.LEV.300



Levée	A	B	C	D	E	F	G	H	I	K	Poids	Charge
1.20 m	1220	1660	390	790	585	985	315	85	985	600	140	300kg
1.40 m	1420	1860	dito	dito	dito	dito	dito	dito	dito	dito	143	300kg
1.70 m	1720	2160	dito	dito	dito	dito	dito	dito	dito	dito	148	300kg

GERBEUR A GEOMETRIE VARIABLE "MANUVIT" 300 kg

MV.LEV.300

Options :

- roues polyuréthane avant et arrière
- roues avant en nylon ou en polyuréthane Ø 125 mm
- écartement supérieur ou inférieur au standard
- rallongement ou raccourcissement des fourches et / ou des longerons

Accessoires :

L'appareil doit au moins être muni d'un accessoire pour "fourches" pour pouvoir travailler.

- fourches en tube carré de 30 x 30 mm – longueur 430 mm
- plaques coulissantes longueur 500 mm
- fourches enveloppantes longueur 600 mm recouvrant les longerons pour la prise de petites palettes.
- fourches rabattables
- fourches renversées pour gagner 130 mm en hauteur mais au détriment de la prise au sol.
- support plaques coulissantes (pour les ranger sur l'appareil)
- plateau extensible l x P : 410 x 540 à 940 mm.
- potence amovible pour tablier à 3 positions.
- commande électrique à distance.

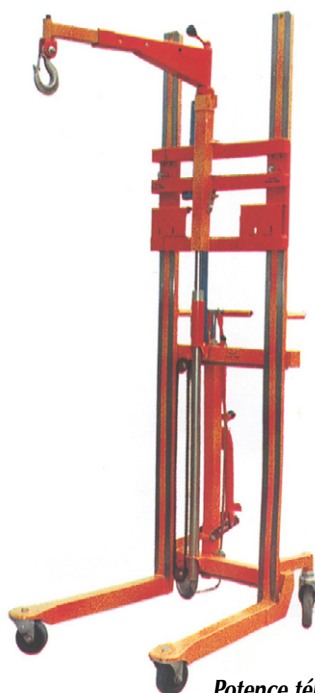
Eperon pour bobine



Accessoires pour la prise de bobines, fûts et bacs.



Mandrin pour bobines et fourches rabattables



Potence télescopique et escamotable



GERBEUR A GEOMETRIE VARIABLE "MANUVIT" 600 kg

MV.LEV.600

Gerbeur avec une **géométrie variable de 500 à 1.000 mm** pour la prise des charges directe au sol. Fourni en standard avec galets doubles avant de Ø 80 mm en nylon et roues arrières directrices Ø 125 mm en nylon avec frein. Levée par vérin hydraulique commandé par une pompe au pied à 2 vitesses. Le tablier 3 positions qui est entraîné par une chaîne actionnée par les vérins peut recevoir différents types d'accessoires.

Utilisations possibles :

- Prise à même le sol de charge encombrantes. Certaines charges ayant un relief ou des anses autorisent la prise par un gerbeur conventionnel à écartement fixe mais dans le cas d'une charge lisse la géométrie variable est indispensable.
- La géométrie variable du MV.LEV.600 ne permet pas le passage de 2 longerons sous une palette mais il permet l'encadrement de celle-ci.
- Pour le reste, il offre les mêmes possibilités que le gerbeur MV.LEV.300, mais comme sa géométrie variable est plus grande, cela permet de prendre des charges sur palette de dimensions importantes (800 à 900 mm de large) et de pouvoir les déposer ensuite au sol entre les longerons du gerbeur. Un écartement max. de 800 mm n'est pas toujours suffisant pour réaliser cette opération.
- Le fait de disposer de 3 positions pour les fourches sur le tablier permet de diminuer l'écart entre les fourches en gardant une ouverture conséquente entre les longerons.

Type MV.LEV.600

Caractéristiques techniques :

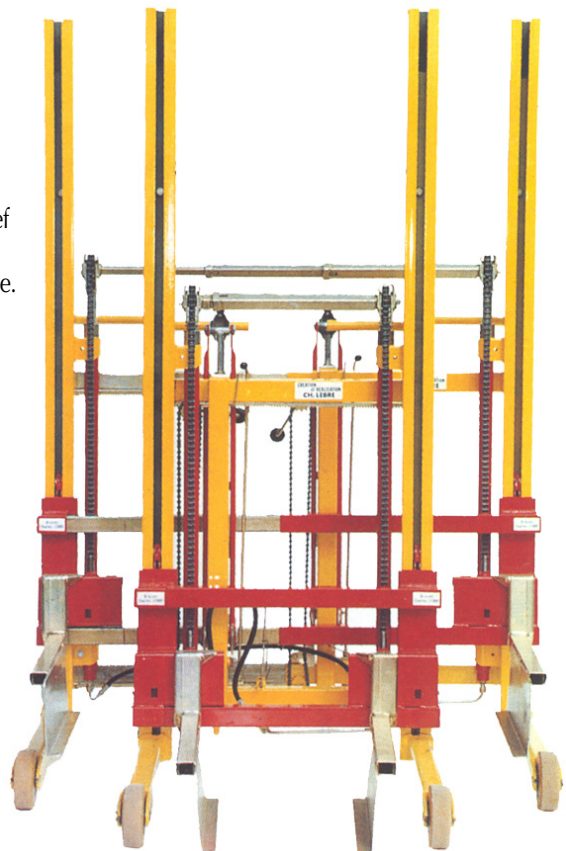
- hauteur de levée : 1,4 / 1,7 / 2,0 m en mât simple
2,0 / 2,5 / 3,0 / 3,5 m en mât duplex
- largeur utile entre fourches, selon position :
en position extérieure : 510 à 1.020 mm
en position intérieure : 360 à 870 mm
- longueur de fourches avec plaques coulissantes : 585 à 735 mm (2 positions)
- vitesse de levée : 35 ou 20 mm par coup de pédale.

Chaque appareil est livrable avec la levée au choix : manuelle, électrique (batterie) ou pneumatique. La translation peut s'effectuer soit manuellement soit électriquement.

Type MV.LEV.600.PV "PAL VIT"

Avec une **géométrie variable de 760 à 1.330 mm**.

Une structure très robuste, une géométrie variable très large et 4 positions de fourches sur le tablier donnent beaucoup de possibilités à ce gerbeur, spécialement conçu pour soulever des palettes dans un sens ou dans l'autre. Il est utilisé aussi pour le déplacement de grand containers ou le basculement de charges relativement lourdes et encombrantes.



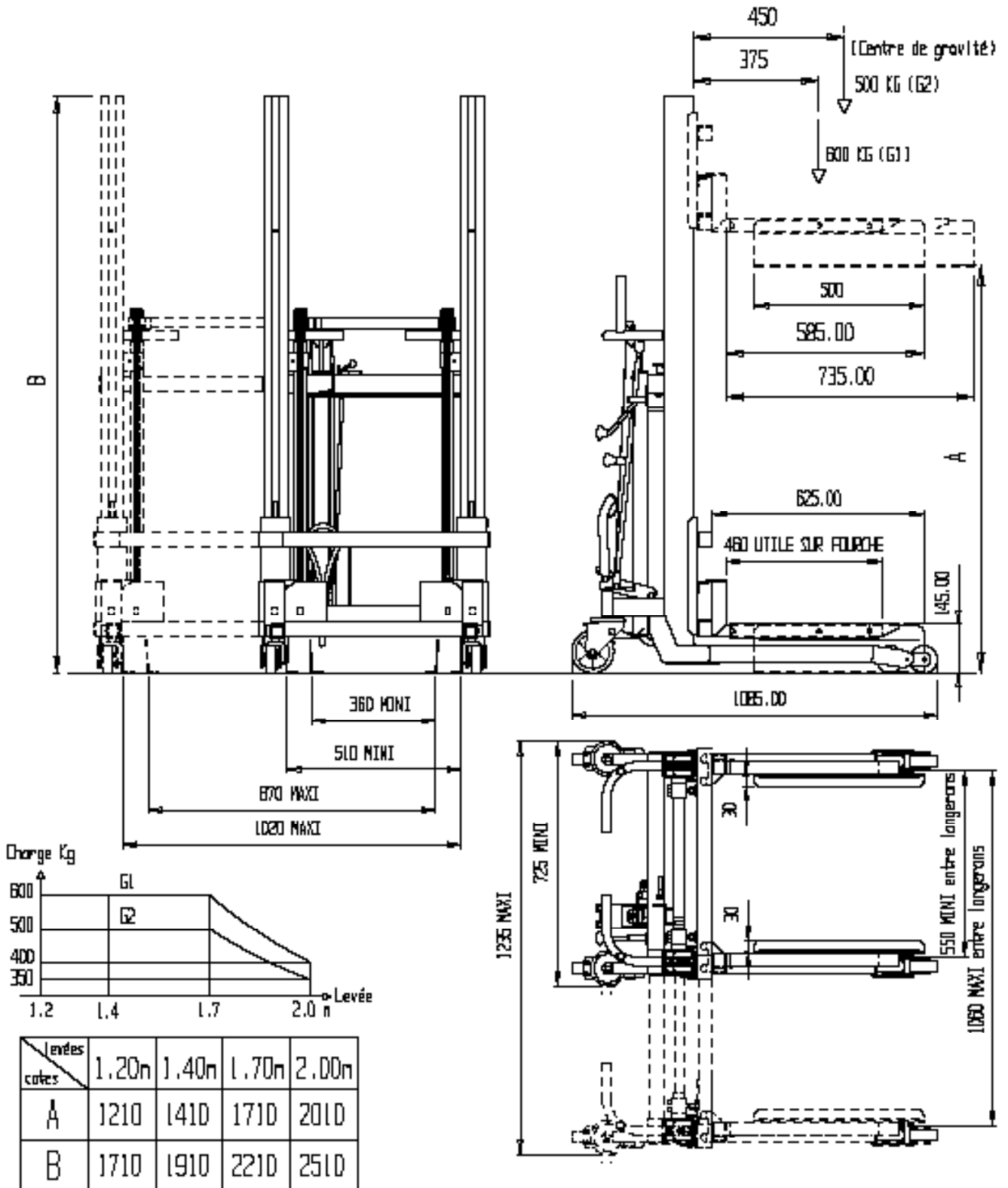
Capacité max (kg)	600	600	600 ⁽¹⁾	400	400 ⁽¹⁾	400 ⁽²⁾	350 ⁽²⁾	350 ⁽²⁾	350 ⁽²⁾
Hauteur de levage (mm)	1,4	1,7	1,7	2,0	2,0	2,0	2,5	3,0	3,5
Hauteur hors tout (mm)	1,91	2,21	1,89	2,51	2,19	1,6	1,85	2,1	2,35

⁽¹⁾ Mât rabattable

⁽²⁾ Mât duplex

GERBEUR A GEOMETRIE VARIABLE "MANUVIT" 600 kg

MV.LEV.600



GERBEUR A GEOMETRIE VARIABLE "MANUVIT" 600 kg

MV.LEV.600

Options :

- roues polyuréthane avant et arrière
- roues avant en nylon ou en polyuréthane Ø 125 mm
- écartement supérieur ou inférieur au standard
- rallongement ou raccourcissement des fourches et / ou des longerons.



Accessoires :

L'appareil doit être muni au moins d'un accessoires "fourches" pour pouvoir travailler.

- fourches en tube carré de 35 x 35 mm – longueur 460 mm
- plaques coulissantes longueur 500 mm
- fourches enveloppantes longueur 680 mm recouvrant les longerons pour la prise de petites palettes.
- fourches rabattables
- fourches inversées pour gagner 150 mm en hauteur mais au détriment de la prise au sol.
- support plaques coulissantes (pour les ranger sur l'appareil)
- plateau extensible l x P : 460 x 640 à 1.140 mm.
- potence amovible pour tablier à 3 positions
- commande électrique à distance.

Accessoires pour la prise de bobines, fûts et bacs.



"Pal vit"
"Roto bac"



Plaques
coulissantes



"Vir fût"



Modèles électriques



bobine

