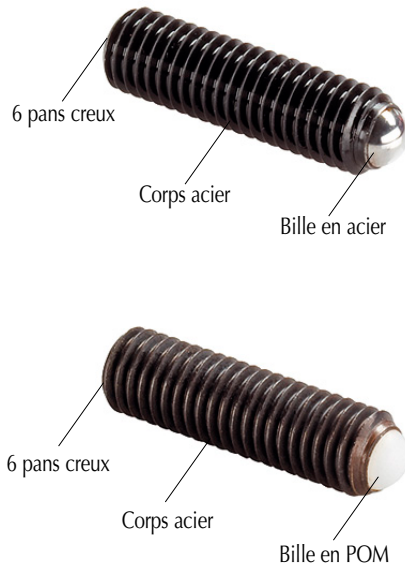


VIS DE PRESSION EN ACIER A BILLE PLEINE EN ACIER OU EN PLASTIQUE

H.22720


MATIERE ET EXECUTION :

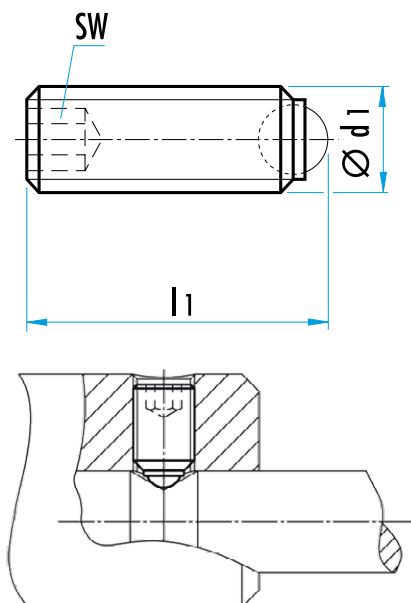
- Vis en acier 12.9, brunie.
- Ref. H.22720.0042 à 0246 = bille pleine en acier trempé
- Ref. H.22720.0342 à 0428 = bille pleine en plastique blanc (POM)

d1	l1	Ø bille	SW	charge stat. (daN)		poids (g)		Ref.	
				acier	plast.	acier	plast.	bille acier	bille plastique
M3	5,0	1,5	1,5	250	250	0,15	0,15	H.22720.0032	-
M3	7,5	1,5	1,5	250	250	0,22	0,22	H.22720.0033	-
M3	10	1,5	1,5	250	250	0,33	0,33	H.22720.0034	-
M4	6,0	2,5	2	350	300	0,54	0,23	H.22720.0042	H.22720.0342
M4	8,0	2,5	2	350	300	0,61	0,35	H.22720.0043	H.22720.0343
M4	10,0	2,5	2	350	300	0,8	0,7	H.22720.0044	H.22720.0344
M4	12,0	2,5	2	350	300	0,69	0,85	H.22720.0045	H.22720.0345
M4	16,0	2,5	2	350	300	1,2	1,05	H.22720.0046	H.22720.0346
M5	8,0	3	2,5	450	500	0,8	0,76	H.22720.0052	H.22720.0352
M5	10,0	3	2,5	450	500	1,06	0,75	H.22720.0053	H.22720.0353
M5	12,0	3	2,5	450	500	1,3	1,2	H.22720.0054	H.22720.0354
M5	16,0	3	2,5	450	500	1,53	1,43	H.22720.0055	H.22720.0355
M5	20,0	3	2,5	450	500	2,2	1,9	H.22720.0056	H.22720.0356
M5	25,0	3	2,5	450	500	2,8	2,5	H.22720.0058	H.22720.0358
M6	10,8	4	3	900	900	1,53	1,1	H.22720.0062	H.22720.0362
M6	12,8	4	3	900	900	1,86	1,43	H.22720.0063	H.22720.0363
M6	16,8	4	3	900	900	2,5	2,09	H.22720.0064	H.22720.0364
M6	20,8	4	3	900	900	3,3	2,74	H.22720.0065	H.22720.0365
M6	25,8	4	3	900	900	4	3,8	H.22720.0066	H.22720.0366
M8	11,2	5,5	4	1.500	1.500	2,6	1,92	H.22720.0081	H.22720.0381
M8	13,2	5,5	4	1.500	1.500	3	2,4	H.22720.0082	H.22720.0382
M8	17,2	5,5	4	1.500	1.500	4,2	3,6	H.22720.0083	H.22720.0383
M8	21,2	5,5	4	1.500	1.500	5,4	4,6	H.22720.0084	H.22720.0384
M8	26,2	5,5	4	1.500	1.500	6,9	6,3	H.22720.0085	H.22720.0385
M8	31,2	5,5	4	1.500	1.500	8,4	7,8	H.22720.0086	H.22720.0386
M10	13,7	7	5	2.000	2.000	4,8	3,5	H.22720.0101	H.22720.0401
M10	17,7	7	5	2.000	2.000	6,2	4,8	H.22720.0102	H.22720.0402
M10	21,7	7	5	2.000	2.000	8,1	6,8	H.22720.0103	H.22720.0403
M10	26,7	7	5	2.000	2.000	11	9,4	H.22720.0104	H.22720.0404
M10	31,7	7	5	2.000	2.000	13	12	H.22720.0105	H.22720.0405
M10	36,7	7	5	2.000	2.000	15	14	H.22720.0106	H.22720.0406
M10	41,7	7	5	2.000	2.000	15	17	H.22720.0108	H.22720.0408
M12	18,0	8,5	6	3.000	3.000	9,3	6,8	H.22720.0121	H.22720.0421
M12	22,0	8,5	6	3.000	3.000	11	9,2	H.22720.0122	H.22720.0422
M12	27,0	8,5	6	3.000	3.000	15	12	H.22720.0123	H.22720.0423
M12	32,0	8,5	6	3.000	3.000	18	16	H.22720.0124	H.22720.0424
M12	42,0	8,5	6	3.000	3.000	25	23	H.22720.0126	H.22720.0426
M12	52,0	8,5	6	3.000	3.000	32,5	30	H.22720.0128	H.22720.0428
M16	23,3	12	8	6.000	-	22	-	H.22720.0161	-
M16	28,3	12	8	6.000	-	27	-	H.22720.0162	-
M16	38,3	12	8	6.000	-	40	-	H.22720.0164	-
M16	53,3	12	8	6.000	-	62	-	H.22720.0166	-
M20	34,2	15	10	9.000	-	52	-	H.22720.0202	-
M20	44,2	15	10	9.000	-	72	-	H.22720.0204	-
M20	54,2	15	10	9.000	-	93	-	H.22720.0205	-
M20	64,2	15	10	9.000	-	115	-	H.22720.0206	-
M24	39,7	18	12	12.000	-	87	-	H.22720.0242	-
M24	54,7	18	12	12.000	-	129	-	H.22720.0244	-
M24	84,7	18	12	12.000	-	222	-	H.22720.0246	-

REMARQUE :

Ces vis de pression sont utilisées pour le positionnement, le blocage et le bridage ou comme appui pour des surfaces parallèles ou non parallèles.

La bille en plastique est utilisée pour des pièces à usiner fragiles, sensibles à la pression.



VIS DE PRESSION A PAS FIN EN ACIER A BILLE PLEINE EN ACIER

H.22720

MATIERE :

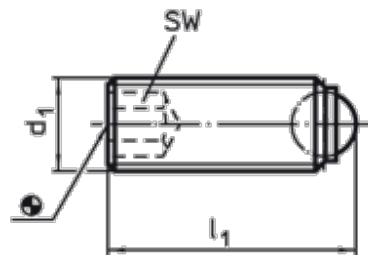
Vis en acier 12.9, brunie.

Ref. H.22720.5050 à 5073 = avec bille pleine en acier trempé.

REMARQUE :

Pour le positionnement.

Sur demande : avec coating frein filet.



d1	l1	l2	Ø d3	Ø Bille	SW	charge stat. max(daN)	poids (g)	Ref. bille pleine
M4 x 0,35	6,0	-	-	2,5	2,0	3,5	0,4	H.22720.5030
M4 x 0,35	10,0	-	-	2,5	2,0	3,5	0,8	H.22720.5032
M4 x 0,5	6,0	-	-	2,5	2,0	3,5	0,4	H.22720.5040
M4 x 0,5	10,0	-	-	2,5	2,0	3,5	0,8	H.22720.5042
M5 x 0,5	8	7,5	2,2	3	2,5	450	0,70	H.22720.5050
M5 x 0,5	12	11,5	2,2	3	2,5	450	1,20	H.22720.5052
M6 x 0,5	10,8	10	3,2	4	3	900	1,3	H.22720.5060
M6 x 0,5	12,8	12	3,2	4	3	900	1,8	H.22720.5061
M6 x 0,5	16,8	16	3,2	4	3	900	2,4	H.22720.5062
M6 x 0,5	20,8	20	3,2	4	3	900	3	H.22720.5063
M6 x 0,5	25,8	25	3,2	4	3	900	3	H.22720.5064
M8 x 1	11,2	10	4,5	5,5	4	1.500	2,6	H.22720.5070
M8 x 1	21,2	20	4,5	5,5	4	1.500	5,4	H.22720.5073

VIS DE PRESSION "TORX" EN ACIER - A BILLE PLEINE

H.22720

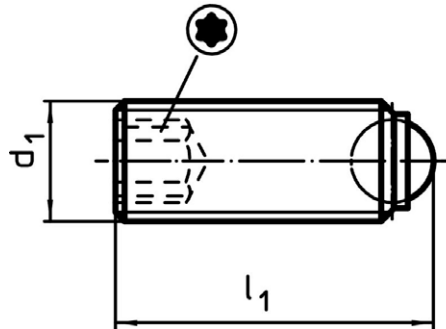


MATIERE :

Corps en acier 120 kg / mm², bille en acier trempé ;

REMARQUE :

La tête de vis creuse "TORX", étoile à 6 branches permet une transmission optimale de la force de serrage et une augmentation de la durée de vie.
Température d'utilisation jusqu'à 250°C.



d1	l1	Ø Bille		charge stat. max (kN)	Ref.
M4	6,0	2,5	8	3,5	H.22720.1042
M4	10,0	2,5	8	3,5	H.22720.1044
M5	8,0	3,0	10	4,5	H.22720.1052
M5	12,0	3,0	10	4,5	H.22720.1054
M6	10,8	4,0	15	9,0	H.22720.1062
M6	16,8	4,0	15	9,0	H.22720.1064