

## BRIDE ET BUTEE POUR PIECE SURELEVEE

H.23211



BRIDE

BUTEE

### MATIERE ET EXECUTION

Pièce massive en fonte à graphite sphéroïdal «GGG».

Force de serrage : 2.000 daN

Moment de serrage : max. 50 Nm

- Ref. H.23211.0010 : bride

- Ref. H.23211.0020 : butée

### REMARQUE :

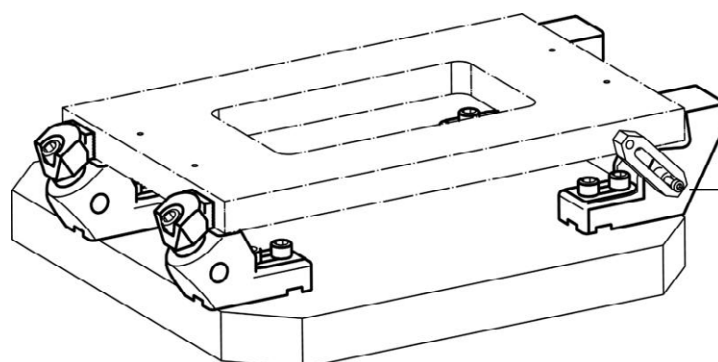
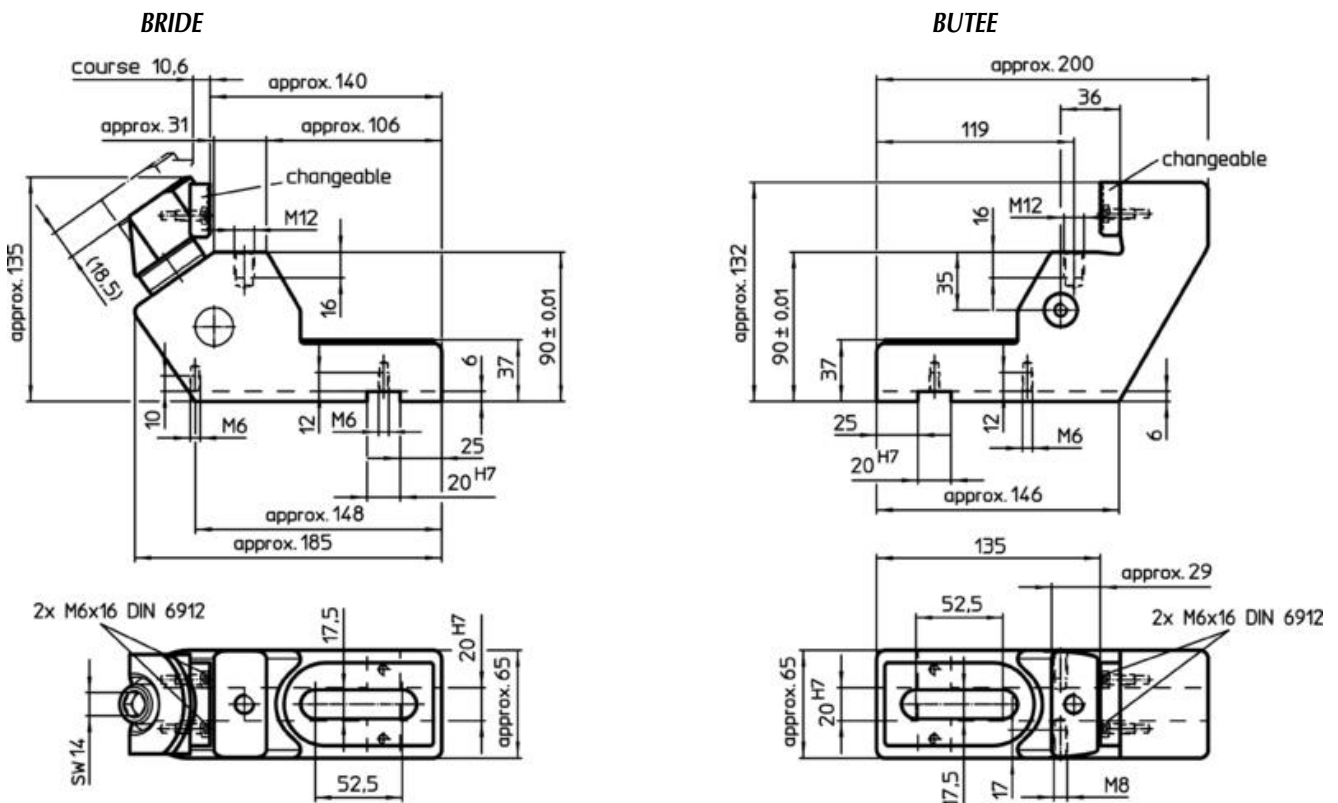
Grâce à ces éléments de bridage il est possible d'usiner l'entièreté de la face supérieure de la pièce à usiner et d'exploiter la surface complète de la table de la machine.

La pièce est positionnée sur le mors de précision échangeable et est bridée.

Il est aussi possible d'utiliser d'autres mors de bridage – voir Ref. H.1138...

### Avantages :

- effet de placage positif de par le positionnement incliné des mors de bridage.
- possibilité de monter des butées latérales Ref. H.23220.
- fixation possible dans des rainures en T avec les lardons fixes Ref. H.23110.

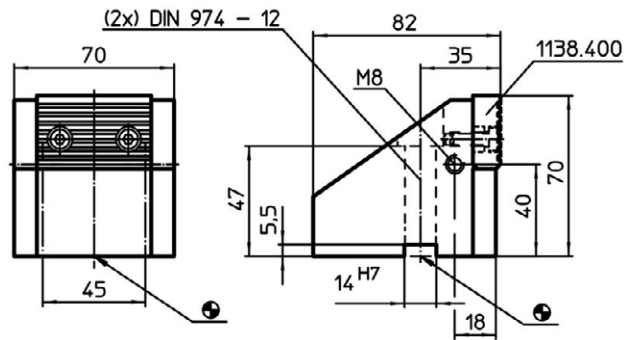


butée  
Ref. H.23220

## BRIDE ET BUTEE POUR PIECE SURELEVEE

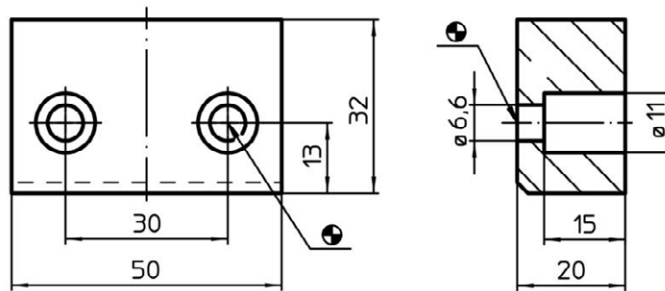
Mors fixe :

- Ref. H.1137.400 - acier cémenté, rectifié



Mors de serrage interchangeables :

- Ref. H.1138.100 – mors doux en aluminium



- Ref. H.1138.400 – mors strié / lisse en acier cémenté, bruni.

